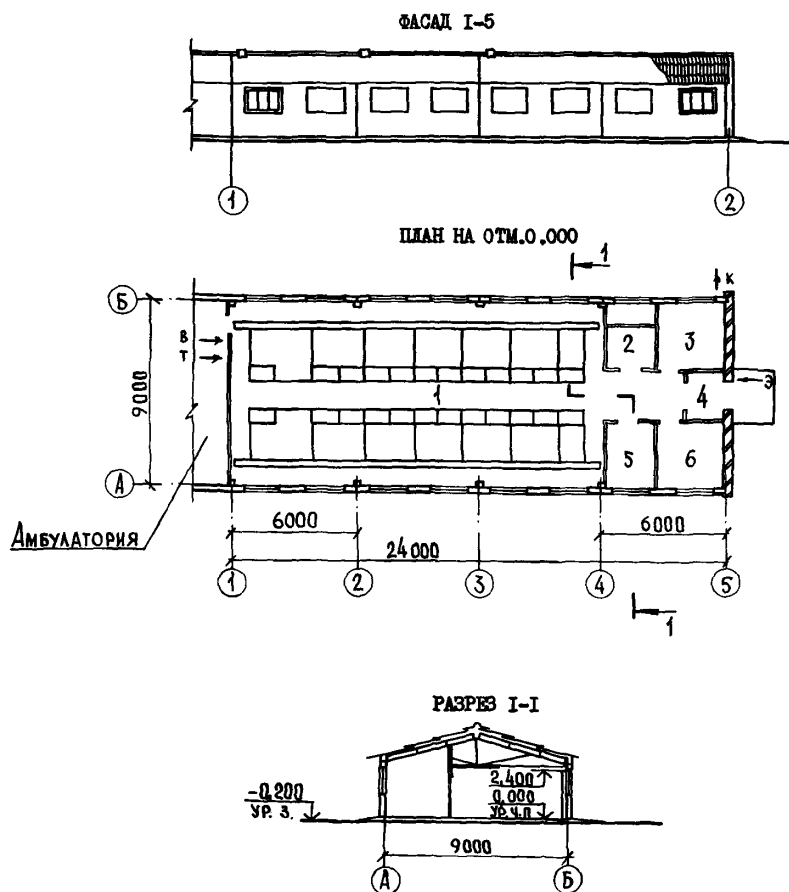


СССР	СТРОИТЕЛЬНЫЙ КАТАЛОГ ЧАСТЬ 2 ТИПОВЫЕ ПРОЕКТЫ ПРЕДПРИЯТИЙ, ЗДАНИЙ И СООРУЖЕНИЙ	ТИПОВОЙ ПРОЕКТ 807-10-114.87 УДК 725.59:631.223.24
ЦИТП	СТАЦИОНАР НА 24 МЕСТА ДЛЯ КОРОВ	ДВJB
ЯНВАРЬ 1988		На 2 листах На 4 страницах Страница I



ЭКСПЛИКАЦИЯ ПОМЕЩЕНИЙ

Но-мер	Наименование	Площадь, м ²	Но-мер	Наименование	Площадь, м ²
1	Помещение стойловое	173,70	4	Тамбур	4,00
2	Венткамера	7,60	5	Инвентарная	6,85
3	Помещение для сбора молока	9,50	6	Фуражная	10,43

СТАЦИОНАР НА 24 МЕСТА ДЛЯ КОРОВ		ТИПОВОЙ ПРОЕКТ 807-10-114.87	Лист I Страница 2
D2BA	СТРОИТЕЛЬНЫЕ КОНСТРУКЦИИ И ИЗДЕЛИЯ	H5UA	ОТДЕЛКА
	Фундаменты - сборные железобетонные баляски стального типа по ГОСТ 24022-80, типоразмеров I; под торцовые стены - ленточные из бетона класса B7,5		НАРУЖНАЯ - окраска стеновых панелей полимерцементными красками
	Фундаментные балки - сборные железобетонные по серии I.415-I, типоразмеров I		ВНУТРЕННЯЯ - известковая окраска, облицовка шлакобетальной плиткой
	Колонны - сборные железобетонные по серии I.823.1-2, вып. I, типоразмеров I	C3GA	ИНЖЕНЕРНОЕ ОБОРУДОВАНИЕ
	Стены - трехслойные железобетонные панели по серии I.832.1-8, вып. 2, типоразмеров I. Торцовые стены - кирпичные		Водопровод - объединенный хозяйственно-питьевой и производственный. Напор на вводе I3м.
	Перегородки - кирпичные		Канализация - раздельная: производственная - сброс в существующие сети; производственная - сброс в систему навозоудаления
	Фермы - металлодеревянные по серии I.063.9-2, типоразмеров I		Отопление - от внешних сетей.
	Покрытия - плиты с клефанерными ребрами по серии I.865.9-10, вып. I, типоразмеров I		Теллоноситель - вода с параметрами 150-70°C
	Кровля - из асбестоцементных волнистых листов унифицированного профиля по ГОСТ 16233-77*		Вентиляция - приточно-вытяжная с механическим побуждением и естественная
	Полы - бетонные, керамзитобетонные		Горячее водоснабжение - централизованное от внешних сетей
	Окна - поставляются со стеновыми панелями		Электроснабжение - от наружных сетей напряжением 380/220В
	Двери - деревянные по ГОСТ 24698-81, типоразмеров I; по ГОСТ 6629-74*, типоразмеров I		
	Наибольшая масса монтажного элемента (фундаментная балка) - 1,6 т		
J30B	СКОРОСТНОЙ НАПОР ВЕТРА - $\frac{23 \text{ кгс/м}^2}{0,23 \text{ кПа}}$; - $\frac{38 \text{ кгс/м}^2}{0,38 \text{ кПа}}$	J3MB	ВЕС СНЕГОВОГО ПОКРОВА - $\frac{70 \text{ кгс/м}^2}{0,70 \text{ кПа}}$; $\frac{100 \text{ кгс/м}^2}{1,00 \text{ кПа}}$;
R200	СТЕПЕНЬ ОГНЕСТОЙКОСТИ - третья	G2DD	КЛИМАТИЧЕСКИЕ РАЙОНЫ И ПОДРАЙОН СССР - II, III, IV.
M1BD	РАСЧЕТНАЯ ТЕМПЕРАТУРА НАРУЖНОГО ВОЗДУХА - минус 20°C, 30°C (основное решение), 40°C	G2EE	ИНЖЕНЕРНО-ГЕОЛОГИЧЕСКИЕ УСЛОВИЯ - обычные

СТАЦИОНАР НА 24 МЕСТА ДЛЯ КОРОВ

ТИПОВОЙ ПРОЕКТ
807-10-114.87

Лист 2

Страница 3

G3DT ТЕХНОЛОГИЧЕСКИЙ ПРОЦЕСС

Стационар на 24 места для коров предназначен для содержания животных, больных незаразными болезнями, и в блоке с амбулаторией составляет ветпункт. Стационар предусматривается для обслуживания ферм и комплексов крупного рогатого скота мощностью 800 и более голов с привязным содержанием и размещается на территории обслуживаемого предприятия.

В стационаре предусматривается содержание животных в стойлах и денниках привязное, без подстилки. Кормление животных - грубыми и сочными кормами. Раздача кормов в кормушки с помощью унифицированной тележки ТУ-300. Поение из автомата - чешских помпок ПА-1А (одна на 2 головы).

Доение коров - с помощью доильного агрегата АД-100Б в переносные ведра. Мойка ведер - в комнате для сбора молока.

Уборка навоза из стойл и денников вручную с погрузкой на унифицированную тележку и складированием в специально отведенных местах. Мочу и сточные воды собирают в жижеборник емкостью 25 м³ (т.п.р. 815-43.86).

Осмотр больных животных и отпуск лечебных процедур осуществляется в манеже амбулатории, где установлен фиксиционный станок.

Дезинфекция помещений стационара проводится при помощи передвижной дезинфекционной установки ДУК в соответствии с Ветеринарным законодательством. После дезинфекции смыв дезинфицирующих растворов с поверхности производится водой из поливочных кранов.

Уровень механизации производства - 65 %

G3BD ПРОИЗВОДСТВЕННАЯ ПРОГРАММА

Вместимость стационара - 24 больных коровы

Годовые производственные затраты тыс.руб. 3,27

ПОТРЕБНОСТЬ В СЫРЬЕ И РЕСУРСАХ

Вода	м ³ /ч	0,79
	м ³ /сут	2,51
Тепло	ккал/ч	48663
	кВт	56,58
Годовой расход тепла	Гкал	59,25
Годовой расход электрической энергии	м В т.ч	6,85

G3DD РЕЖИМ РАБОТЫ И ШТАТЫ

Количество смен	I
Общее количество работающих	I
в том числе:	
рабочих	I
то же, в наиболее многочисленную смену	I
коэффициент сменности	I

СТАЦИОНАР НА 24 МЕСТА ДЛЯ КОРОВ			ТИПОВОЙ ПРОЕКТ 807-10-114.87		Лист 2 Страница 4	
Наименование	Всего	Удельн. показател	Наименование	Всего	Удельн. показател	
V1IA	СТОИМОСТЬ		V4KA	ЭКСПЛУАТАЦИОННЫЕ ПОКАЗАТЕЛИ		
V1IB	Общая сметная стоимость тыс. руб.	24,06		Расход		
V1IL	строительно-монтажных работ	то же 22,79	V4KH	воды м3/ч	0,46	-
V1IO	оборудования	" 1,27		холодной м3/сут	1,86	-
V1IS	Стоимость строительно-монтажных работ I м2 общей площади	руб. -	105,73	горячей м3/ч	0,33	-
V1IR	Стоимость строительно-монтажных работ на I м3 строительного объема	" -	27,92	м3/сут	0,65	-
V1IV	Стоимость общая на расчетный показатель	" -	1002,50	V4KI	Канализационные стоки производственные м3/ч	0,22
V1JA	ТРУДОЕМКОСТЬ			производственные м3/ч	0,43	-
V1JP	Построечные трудовые затраты чел. - ч	2311,18		в систему навозоудаления м3/сут	0,88	-
V1JR	То же, на I м3 строительного объема	то же -	2,83	V4KN	Тепла ккал/ч кВт	48663
V1JV	То же, на расчетный показатель	" -	96,30		56,58	-
V1KB	РАСХОДЫ			в том числе:		
	Расход строительных материалов			на отопление	то же 12715	-
	Цемент	т 26,25	-		14,78	-
	Цемент, приведенный к М-400	" 26,62(8,41)	-	на вентиляцию	" 18948	-
	То же, на I м2 общей площади	" -	0,119	на горячее водоснабжение	- 17000	-
	Сталь	" 2,62(0,53)	-		19,77	-
	Сталь, приведенная к классам А-I кСт 3	" 3,28	-	Тепла на отопление I м2 общей площади	" -	58,99
	То же, на I м2 общей площади	" -	0,015			0,068
	То же, на расчетный показатель	" -	0,136	V4KK	Потребная электрическая мощность кВт	6,00
	Бетон и железобетон	м3 65,43	-			
	в том числе:			ТЕХНИЧЕСКИЕ ХАРАКТЕРИСТИКИ		
	монолитный тяжелый	" 32,47	-	G3MB	Объем строительный м3	816,22
	монолитный легкий	" 5,17	-			
	сборный тяжелый	" 13,39	-	V1NP	Объем строительный на расчетный показатель	" -
	сборный легкий	" 14,40	-			34,01
	То же, на I м2 общей площади	" -	0,30	G3OC	Площадь застройки м2	229,92
	Лесоматериалы	" 17,6(9,07)	-	G3OB	Общая площадь	" 215,55
	Лесоматериалы, приведенные к круглому лесу	" 29,38	-	V1OK	Общая площадь на расчетный показатель	" -
	Кирпич	тыс. шт 9,23	-			8,98
	То же, на I м2 общей площади	то же -	0,04			
	В скобках указывается потребность в строительных материалах без учета расходов на изготовление сборных изделий, конструкций					
ДОПОЛНИТЕЛЬНЫЕ ДАННЫЕ						
Проект разработан взамен т.п.807-10-57.83. За расчетный показатель принято одно скотоместо. Всего расчетных единиц 24. Сметная документация составлена в нормах и ценах 1984 г.						
B7EA	СОСТАВ ПРОЕКТНОЙ ДОКУМЕНТАЦИИ					
	Альбом I -	Пояснительная записка. Технология производства. Архитектурно-строительные решения. Отопление и вентиляция. Внутренние водопровод и канализация. Слововое электрооборудование. Автоматизация отопления и вентиляции				
	Альбом II -	Спецификации оборудования				
	Альбом III -	Ведомости потребности в материалах.				
	Альбом IV -	Сметы				
	ПРИМЕНЕННЫЕ ТИПОВЫЕ МАТЕРИАЛЫ					
	Т.п.815-43.86	Кислородный емкостью 25 м3. Распространяет Киевский филиал ЦИТИ. Объем проектных материалов, приведенных к формату А4-373 формата Гипроагрохим, 600640, г. Владимир, ул. Мира, 34				
B7BA	АВТОР ПРОЕКТА	Гипроагрохим, 600640, г. Владимир, ул. Мира, 34				
B7BA	УТВЕРЖДЕНИЕ	Утвержден и введен в действие Гипроагрохимом, приказ от 30.06.87г. № 3-3 Срок действия 1992 год.				
37KA	ПОСТАВЩИК	ЦИТИ, 125878, ГСП, Москва, А-445, ул. Смоленная, 22				
		Инв. № 22441				
		Катал. л. № 058801				