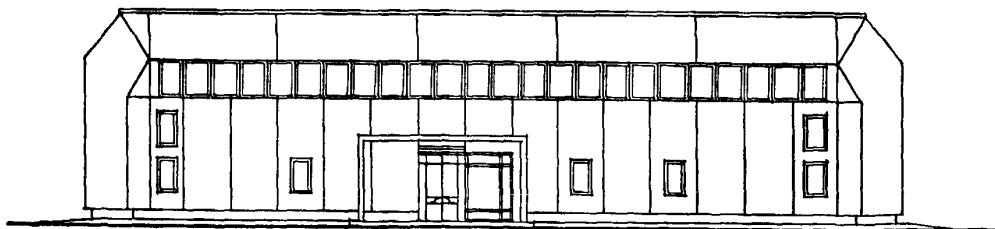
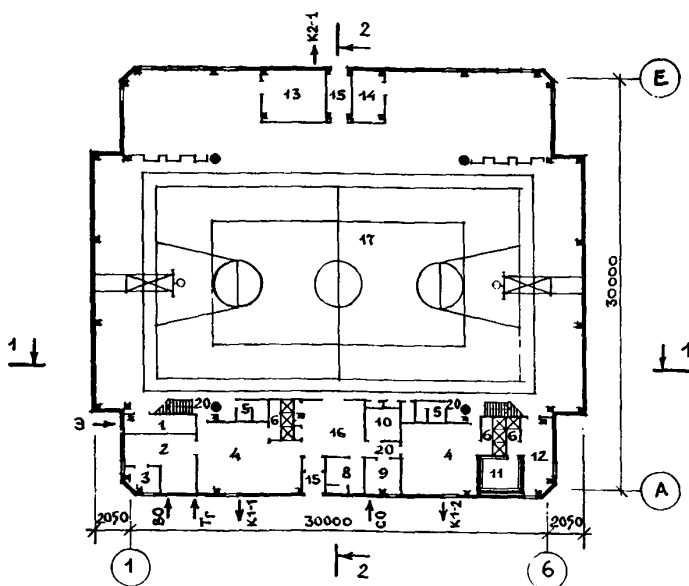


СССР	СТРОИТЕЛЬНЫЙ КАТАЛОГ ЧАСТЬ 2 ТИПОВЫЕ ПРОЕКТЫ ПРЕДПРИЯТИЙ, ЗДАНИЙ И СООРУЖЕНИЙ	ТИПОВОЙ ПРОЕКТ 29I-8-2I.87
ЦИТП	ФИЗКУЛЬТУРНО-ОЗДОРОВИТЕЛЬНЫЙ КОРПУС С ЗАЛОМ 30x18 м В ЛЕГКИХ МЕТАЛЛИЧЕСКИХ КОНСТРУКЦИЯХ	УДК 725.85
НОЯБРЬ 1988	ТИПА "КИСЛОВОДСК" для обычных условий и для строительства в районах сейсмичностью 7, 8 и 9 баллов	На 4 листах На 8 страницах Страница I

ФАСАД I-6



ПЛАН НА ОТМ. 0.000



ЭКСПЛИКАЦИЯ ПОМЕЩЕНИЙ

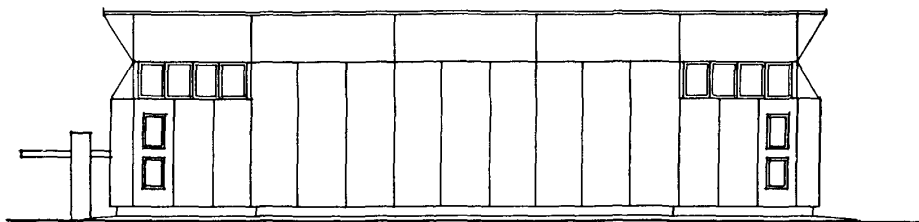
Но-мер	На и м е н о в а н и е	Площ. м ²	Но-мер	На и м е н о в а н и е	Площ. м ²
1	Шитовая	7,70	11	Сауна	6,60
2	Инженерный узел	15,90	12	Раздевальная при сауне	11,70
3	Венткамера	3,70	13	Венткамера	14,80
4	Раздевальные	63,50	14	Имбиртарная	6,70
5	Санузлы	5,10	15	Тамбуры	10,20
6	Душевые	13,60	16	Вестибюль	20,90
7	Комнаты тренеров	11,60	17	Спортивный зал	733,50
8	Служебные помещения	29,30	18	Кладовые	7,30
9	Медпункт	7,40	19	Антресоль	158,00
10	Гардероб	6,30	20	Коридоры	11,00

ФИЗКУЛЬТУРНО-ОЗДОРОВИТЕЛЬНЫЙ КОРПУС С ЗАЛОМ 30x18 МЕТРОВ
 В ЛЕГКИХ МЕТАЛЛИЧЕСКИХ КОНСТРУКЦИЯХ ТИПА "КИСЛОВОДСК"
 для обычных условий и для строительства в районах
 сейсмичностью 7, 8 и 9 баллов

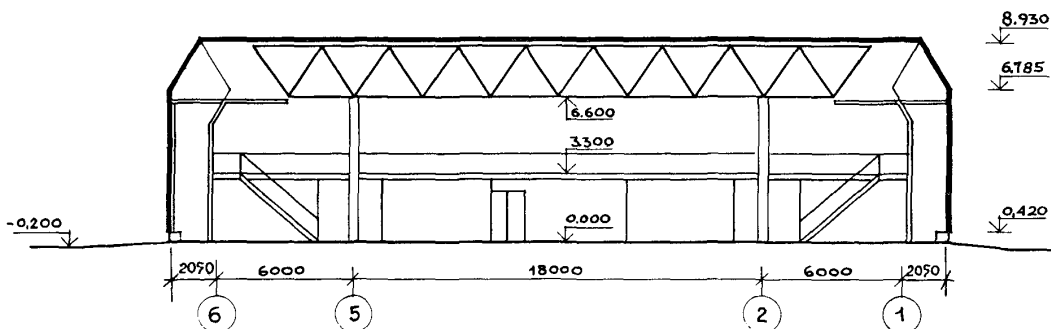
ТИПОВОЙ ПРОЕКТ
 29I-8-2I.87

Лист I
 Страница 2

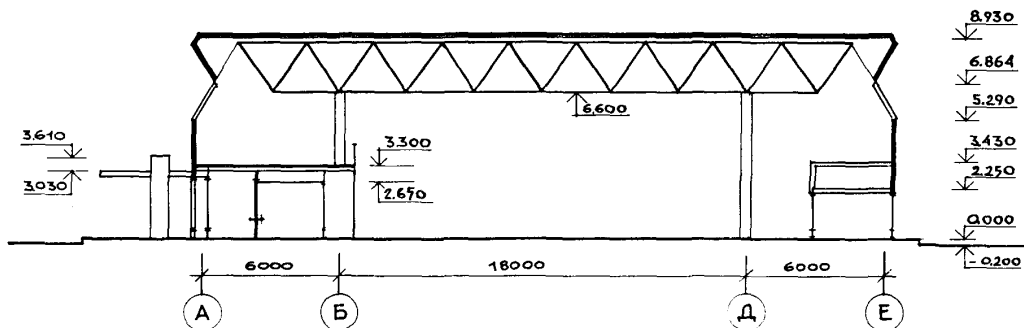
ФАСАД А-Е



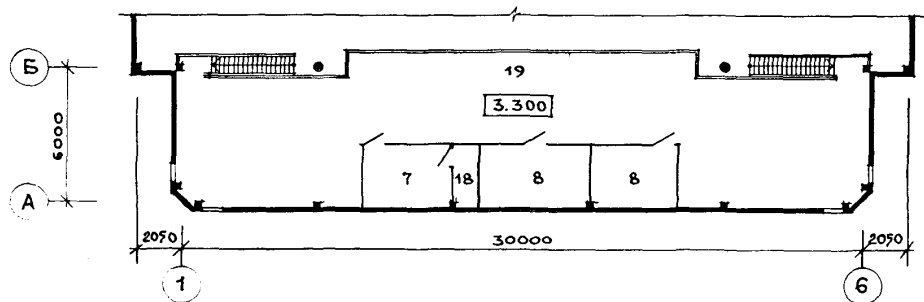
РАЗРЕЗ I-I



РАЗРЕЗ 2-2



ФРАГМЕНТ ПЛАНА НА ОТМ. 3.300



ФИЗКУЛЬТУРНО-ОЗДОРОВИТЕЛЬНЫЙ КОМПЛЕКС С ЗАЛОМ 30x18 м В ЛЕГКИХ МЕТАЛЛИЧЕСКИХ КОНСТРУКЦИЯХ ТИПА "КИСЛОВОДСК" для обычных условий и для строительства в районах сейсмичности 7,8 и 9 баллов		ТИПОВОЙ ПРОЕКТ 29I-8-2I.87	Лист 2 Страница 3
D2BA	<p>СТРОИТЕЛЬНЫЕ КОНСТРУКЦИИ И ИЗДЕЛИЯ</p> <p>Фундаменты - железобетонные, отдельно стоящие, монолитные: по контуру здания, связанные рандбалками по серии I.038.I-I, вып. I</p> <p>Несущие стойки - замкнутый гнутосварной профиль каркаса Гн.П120II20x4 по ТУ 36-2287-80</p> <p>Перекрытия - из стальных элементов С-образного профиля Гн.Г400x160x50x3 по ГОСТ 8282-83</p> <p>сауны - из железобетонных перемычек</p> <p>Прогон - прокатный стальной двутавр 30Б1 по ГОСТ 26020-83</p> <p>Стены - трехслойные каркасные панели с облицовкой из стального оцинкованного листа с трапецевидной формой гофра С15-1000-08 по ТУ 36-1928-76 и утеплителя - полужестких минераловатных плит марки П175 по ГОСТ 9573-82 толщиной 140 мм в полиэтиленовой пленке по ГОСТ 10354-82, в сауне - кирпичные</p> <p>Покрытие - секция типа "Кисловодск" с высотой до низа конструкции покрытия 6,6 м по авторскому свидетельству I271954</p> <p>Кровля - мягкая, рулонная с утеплителем из минераловатных плит повышенной жесткости по ГОСТ 22950-78</p> <p>Лестницы - металлические, сварные, по косоуру из Гн.Г 200x80x4 по ГОСТ 8278-83</p> <p>Перегородки - из труб \square 50x25x2 по ГОСТ 8645-68, ленты стальной "холоднокатанной" по ГОСТ 503-81 с заполнением из асбестоцементного листа толщиной 10 мм по ГОСТ 18124-75 и ТУ 21-24-72-85 в душевых - из армированного стекла по ГОСТ 7481-78</p> <p>Полы - деревянные из бруса 60x60 по лагам (серия 2.244-I, вып.4), линолеум по ГОСТ 725I-77, 14632-79</p> <p>керамическая плитка по ГОСТ 6787-80</p> <p>деревянные из досок по ТУ 13-886-89</p> <p>Витражи - алюминиевые по серии I.236.4-7/84 в. I</p> <p>Окна - алюминиевые в раздельном переплете по серии I.236.4-8 в.3 и индивидуальные из стальных труб по ГОСТ 8645-68 с заполнением из стеклопакетов с защитной оцинкованной сеткой по ТУ 14-46-47-75 в обвязке из 40x3 по ГОСТ 8278-83</p> <p>Двери - алюминиевые по ГОСТ 24584-81 и серии I.236.4-7/84, вып. 3</p> <p>в перегородках - индивидуальные, стальные с заполнением из асбестоцементного листа по ГОСТ 18124-75*</p> <p>в сауне - индивидуальная, деревянная из лиственных пород по ГОСТ 24454-80Е и 8486-86</p> <p>Наибольшая масса монтажного элемента - конструкция структурной литы - 10,8 т.</p>	<p>Н5UA</p>	<p>ОТДЕЛКА</p> <p>НАРУЖНАЯ</p> <p>поколя - оштукатурка с последующей покраской силикатным красителем</p> <p>стен - заводская покраска ПФ-115 ГОСТ 6464-76</p> <p>ВНУТРЕННЯЯ - отражающих панелей - заводская покраска ПФ-115</p> <p>перегородок, потолков - окраска ПФ-115 за 2 раза</p> <p>сауны - деревянная облицовка из лиственных пород всех внутренних поверхностей</p> <p>снаружи - штукатурка с последующей покраской.</p>
		С3GA	<p>ИНЖЕНЕРНОЕ ОБОРУДОВАНИЕ</p> <p>Водопровод - хозяйственно-питьевой, противопожарный, от внешних источников</p> <p>Напор на вводе - 0,25 Мпа</p> <p>расход воды на внутреннее пожаротушение - 5,0 л/сек.</p> <p>Канализация - хозяйственно-бытовая в городскую сеть</p> <p>Отопление - центральное водяное, от внешних источников с параметром теплоносителя 95°-70°С.</p> <p>Вентиляция - приточно-вытяжная с механическим побуждением и естественная.</p> <p>Горячее водоснабжение - централизованное</p> <p>Электроснабжение - от городских сетей напряжением 380/220В.</p> <p>Устройства связи - телефонизация, радиофикация от городских сетей, звукофикация, пожарная сигнализация.</p>
J30B	<p>НОРМАТИВНОЕ ВЕТРОВОЕ ДАВЛЕНИЕ - <u>0,38 кПа</u> 38 кгс/м²</p>	J3NB	<p>НОРМАТИВНЫЙ ВЕС СНЕГОВОГО ПОКРОВА - <u>1,0 кПа</u> 100 кгс/м²</p>
B2CO	СТЕПЕНЬ ОГНЕСТОЙКОСТИ - IIIA		
N1BD	РАСЧЕТНАЯ ТЕМПЕРАТУРА НАРУЖНОГО ВОЗДУХА - минус 10°С, 20°С, 30°С, 40°С	G2EE	ИНЖЕНЕРНО-ГЕОЛОГИЧЕСКИЕ УСЛОВИЯ - обычные.
G2DD	КЛИМАТИЧЕСКИЕ РАЙОНЫ И ПОДРАЙОН СССР - II, III, IV и IVB.	G2MQ	СЕЙСМИЧНОСТЬ - 7, 8, 9 баллов.

ФИЗКУЛЬТУРНО-ОЗДОРОВИТЕЛЬНЫЙ КОМПЛЕКС С ЗАЛОМ 30x18 м В ЛЕГКИХ МЕТАЛЛИЧЕСКИХ КОНСТРУКЦИЯХ ТИПА "КИСЛОВОДСК" для обычных условий и для строительства в районах сейсмичностью 7,8 и 9 баллов			ТИПОВОЙ ПРОЕКТ 291-8-21.87				Лист 2 Страница 4					
НАИМЕНОВАНИЕ	IV климатический подрайон, II и III климатические районы, условия обычные с температурой наружного воздуха						IV климатический подрайон, II и III климатические районы сейсмичностью 7,8 баллов с температурой наружного воздуха					
	-20°C		-30°C		-40°C		-20°C		-30°C			
	Всего	Удельн. показ.	Всего	Удельн. показ.	Всего	Удельн. показ.	Всего	Удельн. показ.	Всего	Удельн. показ.		
V11A	СТОИМОСТЬ											
V11B	Общая сметная стоимость	тыс. руб.	23030	-	23564	-	236,50	-	230,78	-	236,12	-
	в том числе:											
V11L	Строительно-монтажных работ	"	20306	-	208,40	-	209,26	-	203,54	-	208,88	-
V11O	Оборудования и мебели	"	24,75	-	24,75	-	24,75	-	24,75	-	24,75	-
	Прочие затраты	"	2,49	-	2,49	-	2,49	-	2,49	-	2,49	-
V11S	Стоимость строительно-монтажных работ на I м ² полезной площади	руб.	-	177,37	-	182,04	-	182,79	-	172,79	-	182,46
V11R	То же, на I м ³ строительного объема здания	"	-	22,10	-	22,68	-	22,77	-	22,15	-	22,73
V11V	Стоимость общая на расчетный показатель	"	-	313,97	-	321,25	-	322,43	-	314,63	-	321,91
V11A	ТРУДОЕМКОСТЬ											
V11P	Построечные трудовые затраты	чел. дн.	2583,14	-	2638,56	-	2646,48	-	2585,34	-	2640,76	-
V11B	То же, на I м ² полезной площади	"	-	2,26	-	2,30	-	2,31	-	2,26	-	2,31
V11R	То же, на I м ³ строительного объема здания	"	-	0,28	-	0,29	-	0,29	-	0,28	-	0,29
V11V	То же, на расчетный показатель	"	-	3,52	-	3,60	-	3,61	-	3,52	-	3,60
V11A	РАСХОДЫ											
V11B	Расход строительных материалов											
	Цемент	т	27,53	-	28,96	-	28,96	-	27,53	-	28,96	-
	Цемент, приведенный к М-400	"	27,02	-	28,30	-	28,30	-	27,02	-	28,30	-
	То же, на I м ² полезной площади	"	-	0,024	-	0,025	-	0,025	-	0,024	-	0,025
	То же, на I м ³ строительного объема здания	"	-	0,0029	-	0,003	-	0,003	-	0,0029	-	0,003
	Сталь	"	98,94	-	98,94	-	98,94	-	98,94	-	98,94	-
	Сталь, приведенная к классам А-1 и С38/23	"	106,78	-	106,78	-	106,78	-	106,78	-	106,78	-
	в том числе:											
	Сталь прокатная, приведенная к классу С38/23	"	27,50	-	27,50	-	27,50	-	27,50	-	27,50	-

ФИЗКУЛЬТУРНО-ОЗДОРОВИТЕЛЬНЫЙ КОРПУС С ЗАЛОМ 30x18 м В ЛЕГКИХ МЕТАЛЛИЧЕСКИХ КОНСТРУКЦИЯХ ТИПА "КИСЛОВОДСК" для обычных условий и для строительства в районах сейсмичность 7,8 и 9 баллов			ТИПОВОЙ ПРОЕКТ 29I-8-2I.87				Лист 3 Страница 5				
НАИМЕНОВАНИЕ	IV климатический подрайон, II и III климатические районы, условия обычные с температурой наружного воздуха						IV климатический подрайон, II и III климатические районы сейсмичность 7,8 баллов с температурой наружного воздуха				
	-20°C		-30°C		-40°C		-20°C		-30°C		
	Всего	Удельн. показ.	Всего	Удельн. показ.	Всего	Удельн. показ.	Всего	Удельн. показ.	Всего	Удельн. показ.	
То же, на I м ² по- лезной площади	т	-	0,093	-	0,093	-	0,093	-	0,093	-	0,093
То же, на расчет- ный показатель	"	-	0,146	-	0,146	-	0,146	-	0,146	-	0,146
Бетон и железо- бетон	м ³	80,78	-	80,78	-	80,78	-	80,78	-	80,78	-
в том числе:											
Монолитный	"	71,48	-	71,48	-	71,48	-	71,48	-	71,48	-
То же на I м ² по- лезной площади	"	-	0,062	-	0,062	-	0,062	-	0,062	-	0,062
На расчетный показатель	"	-	0,11	-	0,11	-	0,11	-	0,11	-	0,11
Лесоматериалы	"	66,95	-	66,95	-	66,95	-	66,95	-	66,95	-
Лесоматериалы, при- веденные к круглomu лесу	"	98,69	-	98,69	-	98,69	-	98,69	-	98,69	-
Кирпич	тыс. шт.	3,81	-	3,81	-	3,81	-	3,81	-	3,81	-
вска ЭКСПЛУАТАЦИОННЫЕ ПОКАЗАТЕЛИ											
вквн Расход воды	м ³ /сут	15,0	-	15,0	-	15,0	-	15,0	-	15,0	-
холодной	м ³ /ч	1,0	-	1,0	-	1,0	-	1,0	-	1,0	-
горячей		1,5	-	1,5	-	1,5	-	1,5	-	1,5	-
вккI Канализационные стоки	м ³ /сут	15,0	-	15,0	-	15,0	-	15,0	-	15,0	-
вккн Тепла	ккал/ч кВт	229650 267,05	-	264400 307,55	-	293850 341,80	-	229650 267,05	-	264400 307,55	-
в том числе:											
на отопление	"	<u>103300</u> 120,10	-	<u>128600</u> 149,60	-	<u>148700</u> 172,95	-	<u>103300</u> 120,15	-	<u>128600</u> 149,60	-
на вентиляцию	"	<u>31350</u> 36,45	-	<u>40800</u> 47,45	-	<u>50150</u> 58,35	-	<u>31350</u> 36,45	-	<u>40800</u> 47,45	-
на горячее водо- снабжение	"	<u>95000</u> 110,50	-	<u>95000</u> 110,50	-	<u>95000</u> 110,50	-	<u>95000</u> 110,50	-	<u>95000</u> 110,50	-
Тепла на отопление I м ² полезной площади	"	-	<u>90,30</u> 0,10	-	<u>112,33</u> 0,131	-	<u>121,16</u> 0,151	-	<u>90,30</u> 0,10	-	<u>112,33</u> 0,131
вккк Потребная электри- ческая мощность	кВт	34,40	-	34,40	-	34,40	-	34,40	-	34,40	-

ФИЗИКУЛЬТУРНО-ОЗДОРОВИТЕЛЬНЫЙ КОРПУС С ЗАЛОМ 30x18 м В ЛЕГКИХ МЕТАЛЛИЧЕСКИХ КОНСТРУКЦИЯХ ТИПА "КИСЛОВОДСК" для обычных условий и для строительства в районах сейсмичностью 7,8 и 9 баллов			ТИПОВОЙ ПРОЕКТ 29I-8-2I.87				Лист 3 Страница 6			
НАИМЕНОВАНИЕ	II и III климатические районы сейсмичностью 7,8 баллов, IV климатический подрайон сейсмичностью 7,8,9 баллов с температурой наружного воздуха		IV климатический район, обычные условия с температурой наружного воздуха		IV климатический район сейсмичностью 7,8,9 баллов с температурой наружного воздуха					
	-40°C		-20°C		-10°C		-20°C			
	Всего	Удельн. показат.	Всего	Удельн. показат.	Всего	Удельн. показат.	Всего	Удельн. показат.		
V1IA	СТОИМОСТЬ									
V1IB	Общая сметная стоимость	тыс. руб.	236,99	-	230,49	-	229,68	-	230,98	-
в том числе:										
V1IL	строительно-монтажных работ	"	209,75	-	203,14	-	202,33	-	203,63	-
V1IO	Оборудования и мебели	"	24,75	-	24,86	-	24,86	-	24,86	-
	Прочие затраты	"	2,49	-	2,49	-	2,49	-	2,49	-
V1IS	Стоимость строительно-монтажных работ на I м2 полезной площади	руб.	-	183,21	-	177,44	-	176,74	-	177,87
V1IR	То же, I м3 строительного объема здания	"	-	22,82	-	22,10	-	22,02	-	22,16
V1IV	Стоимость общая на расчетный показатель	"	-	323,09	-	314,23	-	313,13	-	314,90
V1JA	ТРУДОЕМКОСТЬ									
V1JP	Построечные трудовые затраты	чел. дн.	2648,68	-	2571,11	-	2563,64	-	2573,31	-
V1JB	То же, на I м2 полезной площади	"	-	2,31	-	2,25	-	2,24	-	2,25
V1JR	То же, на I м3 строительного объема здания	"	-	0,29	-	0,28	-	0,28	-	0,28
V1JV	То же, на расчетный показатель	"	-	3,61	-	3,51	-	3,50	-	3,51
V1KA	РАСХОДЫ									
V1KB	Расход строительных материалов									
	Цемент	т	28,96	-	27,53	-	27,53	-	27,53	-
	Цемент, приведенный к М-400	"	28,30	-	27,02	-	27,02	-	27,02	-
	То же, на I м2 полезной площади	"	-	0,025	-	0,024	-	0,024	-	0,024
	То же, на I м3 строительного объема здания	"	-	0,003	-	0,0029	-	0,0029	-	0,0029
	Сталь	"	98,24	-	98,61	-	98,61	-	98,61	-
	Сталь, приведенная к классам А-I и С38/23	"	106,78	-	106,45	-	106,45	-	106,45	-
в том числе:										
	Сталь прокатная, приведенная к классу С38/23	"	27,50	-	27,30	-	27,30	-	27,30	-

ФИЗИКУЛЬТУРНО-ОЗДОРОВИТЕЛЬНЫЙ КОРПУС С ЗАЛОМ 30x18 м В ЛЕГКИХ МЕТАЛЛИЧЕСКИХ КОНСТРУКЦИЯХ ТИПА "КИСЛОВОДСК" для обычных условий и для строительства в районах сейсмичностью 7,8 и 9 баллов			ТИПОВОЙ ПРОЕКТ 29I-8-2I.87		Лист 4 Страница 7			
НАИМЕНОВАНИЕ	II и III климатические районы сейсмичностью 7,8 баллов, IV климатический подрайон сейсмичностью 7,8,9 баллов с темпер. науржн. воздуха		IV климатический район, обычные условия с температурой наружного воздуха		IV климатический район сейсмичностью 7, 8, 9 баллов с температурой наружного воздуха			
	-40°C		-20°C		-10°C		-20°C	
	Всего	Удельн. показат.	Всего	Удельн. показат.	Всего	Удельн. показат.	Всего	Удельн. показат.
То же, на I м ² полезной площади	т	- 0,093	- 0,0929	- 0,0929	- 0,0929	- 0,0929	- 0,0929	
То же, на расчетный показатель	"	- 0,146	- 0,145	- 0,145	- 0,145	- 0,145	- 0,145	
Бетон и железобетон	м ³	80,78	80,78	80,78	80,78	80,78		
в том числе:								
монолитный	"	71,48	71,48	71,48	71,48	71,48		
То же на I м ² полезной площади	"	- 0,062	- 0,062	- 0,062	- 0,062	- 0,062	- 0,062	
На расчетный показатель	"	- 0,11	- 0,11	- 0,11	- 0,11	- 0,11	- 0,11	
Лесоматериалы	"	66,95	66,95	66,95	66,95	66,95		
Лесоматериалы, приведенные к круглому лесу	"	98,69	98,69	98,69	98,69	98,69		
Кирпич	тыс шт	3,81	3,81	3,81	3,81	3,81		
V4KA ЭКСПЛУАТАЦИОННЫЕ РАСХОДЫ								
V4KH Расход воды холодной	м ³ /сут	15,0	15,0	15,0	15,0	15,0		
горячей	м ³ /ч	1,0	1,0	1,0	1,0	1,0		
	"	1,5	1,5	1,5	1,5	1,5		
V4KI Канализационные стоки	м ³ /сут	15,0	15,0	15,0	15,0	15,0		
V4KN Тепла	ккал/ч	<u>293850</u>	<u>244450</u>	<u>199250</u>	<u>244450</u>	<u>244450</u>		
	кВт	342,3	284,35	231,75	284,35	284,35		
в том числе:								
на отопление	"	<u>148700</u>	<u>103300</u>	<u>72500</u>	<u>103300</u>	<u>103300</u>		
		172,95	120,15	84,30	120,15	120,15		
на вентиляцию	"	<u>50150</u>	<u>46150</u>	<u>31750</u>	<u>46150</u>	<u>46150</u>		
		58,85	53,70	36,95	53,70	53,70		
на горячее водоснабжение	"	<u>95000</u>	<u>95000</u>	<u>95000</u>	<u>95000</u>	<u>95000</u>		
		110,50	110,50	110,50	110,50	110,50		
Тепла на отопление I м ² полезной площади	"	- <u>129,89</u>	<u>90,30</u>	<u>63,33</u>	<u>90,30</u>	<u>90,30</u>		
		0,151	0,10	0,074	0,10	0,10		
V4KK Потребная электрическая мощность	кВт	34,4	38,1	38,1	38,1	38,1		

ФИЗКУЛЬТУРНО-ОЗДОРОВИТЕЛЬНЫЙ КОМПЛЕКС С ЗАЛОМ ЗОХ18 м
В ЛЕГКИХ МЕТАЛЛИЧЕСКИХ КОНСТРУКЦИЯХ ТИПА "КИСЛОВОДСК"
для обычных условий и для строительства в районах
сейсмичности 7,8 и 9 баллов

ТИПОВОЙ ПРОЕКТ
291-8-21.87

Лист 4
Страница 8

Наименование		Всего	Удельн. показат.	Наименование		Всего	Удельн. показат.
ТЕХНИЧЕСКИЕ ХАРАКТЕРИСТИКИ				ПЛОЩАДЬ			
G3NB	Объем строитель- ный здания	м ³	9190,0	G30C	застройки	м ²	982,0
V1KN	Объем строитель- ный на I м ² по- лезной площади	"	-		общая	"	1154,6
	То же, на I м ² нормируемой площади (K ₂)	"	-		полезная	"	1144,8
			8,0		Полезная площадь на расчетный показатель	"	-
			8,5	G30Q	Нормируемая	"	1081,9
V1KP	То же, на рас- четный показа- тель	"	-		То же, на рас- четный пока- затель	"	-
			12,5		То же, на I м ² общей площади (K ₁)	"	0,95

ДОПОЛНИТЕЛЬНЫЕ ДАННЫЕ

Расчетный показатель - I м² площади зала -(733,5 расчетных единиц).
Сметная документация составлена в нормах и ценах 1984 г.

V7EA СОСТАВ ПРОЕКТНОЙ ДОКУМЕНТАЦИИ

- Альбом I - Архитектурно-строительные и технологические чертежи.
- Альбом II - Конструкции металлические.
- Альбом III - Инженерное оборудование: отопление и вентиляция, внутренние водопровод и канализация, автоматизация сантехустройств, электрооборудование, связь и сигнализация, пожарная сигнализация.
- Альбом IV - Нестандартизированное оборудование.
- Альбом V - Спецификации оборудования.
- Альбом VI - Ведомости потребности в материалах.
- Альбом VII - Основные положения по производству монтажных работ.
- Альбом VIII - Сметы в четырех частях

Объем проектных материалов, приведенных к формату А4 - 2228 форматок

V7BA	АВТОР ПРОЕКТА	ЦНИИЭП им.Б.С.Мезенцева, П17331, Москва, проспект Вернадского, 29. ЦНИИПроектлегконструкция, I23376, Москва, ул. Красная Пресня, 30.
V7BA	УТВЕРЖДЕНИЕ	Утвержден Госгражданстроем 15.06.87 г. приказ № 184
V7BA	ПОСТАВЩИК	Свердловский филиал ЦИТП - 620062, Свердловск, ул.Челышева, 4

Инв. № 22619
Катал.л. № 059660