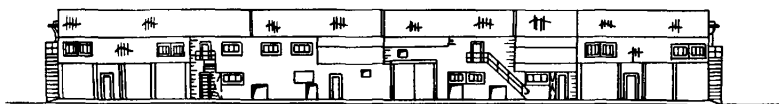
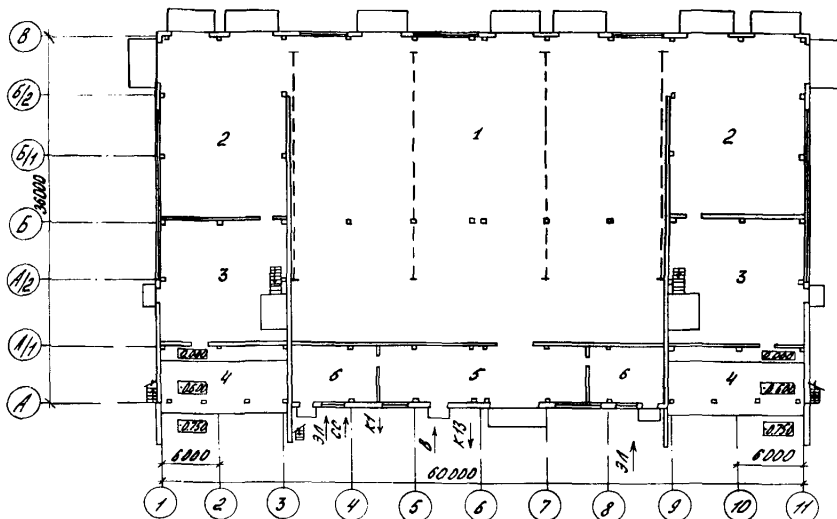


СССР	СТРОИТЕЛЬНЫЙ КАТАЛОГ ЧАСТЬ 2 ТИПОВЫЕ ПРОЕКТЫ ПРЕДПРИЯТИЙ, ЗДАНИЙ И СООРУЖЕНИЙ	ТИПОВОЙ ПРОЕКТ 814-I-8.87 УДК 728.94:631.24
ЦИТП	СОРТИРОВАЛЬНЫЙ ПУНКТ ДЛЯ ПОСЛЕУБОРОЧНОЙ ОБРАБОТКИ И ПРЕДПОСАДОЧНОЙ ПОДГОТОВКИ КАРТОФЕЛЯ ПРОИЗВОДИТЕЛЬНОСТЬЮ 50 ТОНН В ЧАС	ООГВ
ДЕКАБРЬ 1987		На 3-х листах На 5-и страницах Страница I

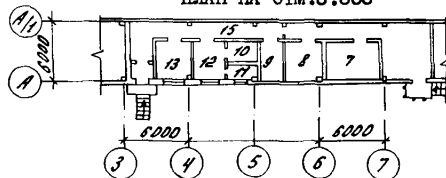
Ф А С А Д I-II



ПЛАН НА ОТМ. 0.000



ПЛАН НА ОТМ. 3.800



ЭКСПЛИКАЦИЯ ПОМЕЩЕНИЙ

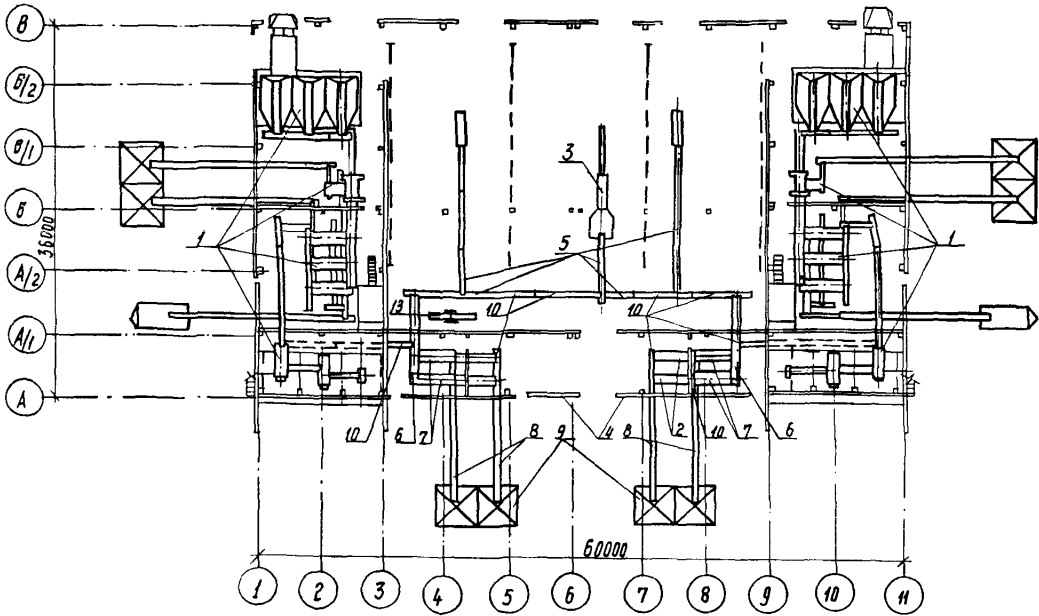
Но- мер	Наименование	Пло- щадь, м ²	Но- мер	Наименование	Пло- щадь, м ²
1	Отделение приемки и обсушки	1037	9	Кладовая хозяйвентаря	7
2	Отделение сортировки	424,0	10	Кладовая	6
3	Отделение переборки	286	11	Разборочная	6
4	Отделение калибровки	318	12	Подготовительное отделение	13
5	Отделение протравливания	120	13	Службное помещение	19
6	Отделение вторичного контроля	84	14	Тамбур	2
7	Венткамера	26	15	Коридор	65
8	Инвентарная	15			

СОРТИРОВАЛЬНЫЙ ПУНКТ ДЛЯ ПОСЛЕБОРОЧНОЙ ОБРАБОТКИ И
ПРЕДПОСАДОЧНОЙ ПОДГОТОВКИ КАРТОФЕЛЯ ПРОИЗВОДИТЕЛЬНОСТЬЮ
50 ТОНН В ЧАС

ТИПОВОЙ ПРОЕКТ
ВІ4-І-8.87

Лист I
Страница 2

ПЛАН РАЗМЕЩЕНИЯ ТЕХНОЛОГИЧЕСКОГО ОБОРУДОВАНИЯ НА ОТМ.0.000



ЭКСПЛУАТАЦИЯ ОБОРУДОВАНИЯ

Поз.	Наименование и марка	Кол.	Поз.	Наименование и марка	Кол.
I	Пункт картофелесортировальный, 3614010 (КСІ-25)	2	7	Стол переборочный ПСШ.ІЗ.000	4
2	Протравливатель семенного картофеля "Туматокс-С"	4	8	Транспортер загрузочный ПСШ.08.000	4
3	Транспортер-загрузчик картофеля ТЗК-30	2	9	Бункер-накопитель 2-х секционный 3614010.І2.000	2
4	Реактор эмалированный Р/250	2	І0	Транспортер основной ПСШ.03.000	12
5	Комплект транспортеров для хранилищ ТХБ-20	2	II	Конвейер ленточный передвижной универсальный УТ-ІМ	2
6	Транспортер распределительный ПСШ.02.000-01				

СОРТИРОВАЛЬНЫЙ ПУНКТ ДЛЯ ПОСЛЕУБОРОЧНОЙ ОБРАБОТКИ И ПРЕДПОСАДОЧНОЙ ПОДГОТОВКИ КАРТОФЕЛЯ ПРОИЗВОДИТЕЛЬНОСТЬЮ 50 ТОНН В ЧАС		ТИПОВОЙ ПРОЕКТ 814-I-8.87	Лист 2 Страница 3
D2BA	СТРОИТЕЛЬНЫЕ КОНСТРУКЦИИ И ИЗДЕЛИЯ	K5UA	ОТДЕЛКА
	Фундаменты - монолитные по серии I.412-I/77		НАРУЖНАЯ
	Колонны - сборные железобетонные по серии I.823.I-2 (2 типоразмера), I.427.I-3, вып. 2 (I типоразмер)		Силикатная окраска
	Прогоны - сборные железобетонные по серии I.462-I4, типоразмеров - I		ВНУТРЕННЯЯ
	Перекрытия по серии I.I4I-I, вып.64, типоразмеров - 4		Затирка швов, штукатурка
	Стены по серии I.432-I5, типоразмеров - 2		Окраска - известковая, водоземлюсионная, эмалью, поливинилацетатные, стеклянная плитка
	Ригели стен по серии I.425.I-I, типоразмеров - I	C3GA	ИНЖЕНЕРНОЕ ОБОРУДОВАНИЕ
	Перегородки по серии I.030.9-2, типоразмеров - 6		Водоснабжение - (объединенный: хозяйственно-питьевой и производственный от местной сети водопровода. Напор на вводе - 10 м
	Фермы - по серии I.063.I-I, типоразмеров - I		Канализация - производственно-бытовая в наружную сеть
	Покрытия - по серии I.865.I-4/84, типоразмеров - I		Отопление - воздушное
	Кровля - асбестоцементные волнистые листы унифицированного профиля ГОСТ 16233-77		Вентиляция - приточно-вытяжная с механическим побуждением
	Лестницы - металлические по серии I.450.3-3		Электроснабжение - от низковольтных сетей напряжением 380/220 В
	Ограждения - металлические по серии I.450.3-3		Электросвещение - лампами накаливания и люминесцентное
	Полы - бетонные, керамическая плитка, линолеум		Слаботочные устройства - телефонная связь, радиотрансляционная сеть, пожарная сигнализация, сигнализация безопасности
	Окна (фонари) - деревянные по ГОСТ 12506-81, типоразмеров - 2		
	Двери деревянные по ГОСТ 14624-84, типоразмеров - 3		
	Ворота - металлические по серии I.435.9-I7, вып. I, типоразмеров - 2		
J30B	СКОРОТСНОЙ НАПОР ВЕТРА - $\frac{27}{0,265} \frac{\text{кгс/м}^2}{\text{кПа}}$	J3AB	ВЕС СНЕГОВОГО ПОКРОВА - $\frac{100}{0,981} \frac{\text{кгс/м}^2}{\text{кПа}}$
B7EA	СТЕПЕНЬ ОГНЕСТОЙКОСТИ - вторая		
N1BD	РАСЧЕТНАЯ ТЕМПЕРАТУРА НАРУЖНОГО ВОЗДУХА - минус 30°		
G2DD	КЛИМАТИЧЕСКИЕ РАЙОНЫ СССР - I	G2EB	ИНЖЕНЕРНО-ГЕОЛОГИЧЕСКИЕ УСЛОВИЯ - обычные

СОРТИРОВАЛЬНЫЙ ПУНКТ ДЛЯ ПОСЛЕУБОРОЧНОЙ ОБРАБОТКИ И ПРЕДПОСАДОЧНОЙ ПОДГОТОВКИ КАРТОФЕЛЯ ПРОИЗВОДИТЕЛЬНОСТЬЮ 50 ТОНН В ЧАС	ТИПОВОЙ ПРОЕКТ 814-I-8.87	Лист 2 Страница 4
---	------------------------------	----------------------

СЗРТ ТЕХНОЛОГИЧЕСКИЙ ПРОЦЕСС

Сортировальный пункт предназначен для приема, накопления, послеуборочной обработки, предпосадочной подготовки и реализации семенного картофеля.

Производительность пункта 50 т/ч (по готовому продукту). Работа пункта принята в две смены при 5-ти дневной рабочей неделе.

С целью продления сезона работы пункта отделения приемки и обсушки следует использовать для сушки зерновых.

Проектом предусмотрена возможность обработки продовольственного картофеля в осенний период.

Картофель на пункт доставляется в необработанном виде самосвальным транспортом грузоподъемностью до 12 тонн. Для обработки картофеля принято технологическое оборудование из двух комплектов 3614010.

Стандартный картофель загружается в секцию бункера, откуда транспортерами подается на мешкодержатель, установленный в отделении приемки и обсушки, для затаривания в мешки. Затаренный картофель конвейером передвижным загружается в автотранспорт и после взвешивания отправляется на реализацию.

Уровень механизации погрузо-разгрузочных работ - 97%.

СЗВД ПРОИЗВОДСТВЕННАЯ ПРОГРАММА

СЗВД РЕЖИМ РАБОТЫ И ШТАТЫ

Годовая производительность	тонн	24427	Количество смен	2
Вместимость отделения приемки и обсушки	тонн	800	Количество рабочих дней	35
Себестоимость обработки продукции	тис. руб.	56,34	Общее количество работающих	77
Себестоимость обработки продукции на расчетный показатель	тис. руб.	2,30	в том числе: рабочих	74
Уровень рентабельности	%	12,7	То же, в наиболее многочисленную смену	39
Срок окупаемости капитальных вложений	год	7,9	Коэффициент сменности	2
Приведенные затраты на единицу товарной продукции	руб.	4,07	Выработка на одного работающего (годовой)	317,2 т
ПОТРЕБНОСТЬ В СЫРЬЕ И РЕСУРСАХ (Годовая)				
Вода	м3	237,00		
Тепло	ГДж	5,66		
	Гкал	1,35		
Электроэнергии	кВт/ч	121,01		

СОРТИРОВАЛЬНЫЙ ПУНКТ ДЛЯ ПОСЛЕУБОРОЧНОЙ ОБРАБОТКИ И
ПРЕДПОСАДОЧНОЙ ПОДГОТОВКИ КАРТОФЕЛЯ ПРОИЗВОДИТЕЛЬНОСТЬЮ
50 ТОНН В ЧАС

ТИПОВОЙ ПРОЕКТ
814-I-8.87

Лист 3
Страница 5

Наименование	Всего	Удельн. показател	Наименование	Всего	Удельн. показател
V1IA СТОИМОСТЬ			V4KA ЭКСПЛУАТАЦИОННЫЕ ПОКАЗАТЕЛИ		
V1IB Общая сметная стоимость	тыс. руб. 277,91		Расход		
V1VL в том числе: строительно-монтажных работ	то же 154,78		V4KH вода	м3/ч 4,60	
V1IO оборудования	" же 123,13		холодной	м3/сут 10,52	
V1IS Стоимость строительно-монтажных работ I м2 общей площади здания	руб. 63,75		V4KI Канализационные стоки	" 8,92	
V1IV Стоимость строительно-монтажных работ I м3 строительного объема	" 9,09		V4KN тепла	ккал/ч 26810	кВт 31100
V1IV Стоимость общая на расчетный показатель	" 11,38		в том числе:		
V1JA ТРУДОЕМКОСТЬ			на отопление	то же 26810	31100
V1JF Построечные трудовые затраты	чел. дн. 2722,00				
V1JR То же, на I м3 строительного объема	то же 0,16		Тепла на отопление I м2 общей площади	"	11,04
V1JV То же, на расчетный показатель	" 0,11				12,81
V1KA РАСХОДЫ			V4KK Потребная электрическая мощность	кВт 210,64	
V1KB Расход строительных материалов					
Цемент					
Цемент, приведенный к М400	т 232,77				
То же, на I м2 общей площади	" 0,12				
Сталь	" 92,51				
Сталь, приведенная к классам А-I и С38/23	" 125,54		G3NB Объем строительный	м3 17029,00	
То же, на I м2 общей площади	" 0,052		V1NP Объем строительный на расчетный показатель	" 0,69	
То же, на расчетный показатель	" 0,0051		G3OC Площадь застройки	м2 2422,00	
Бетон и железобетон в том числе:	м3 926,39		G3OB Общая площадь	" 2428,00	
монолитный	" 561,68		V1OK Общая площадь на расчетный показатель	" 0,099	
сборный	" 364,71				
То же, на I м2 общей площади	" 0,38				
Лесоматериалы	" 82,26				
Лесоматериалы, приведенные к круглому лесу	" 114,94				
Кирпич	тыс.шт. 40,95				
То же, на I м2 общей площади	то же 0,016				

ДОПОЛНИТЕЛЬНЫЕ ДАННЫЕ

За расчетную единицу принята I тонна вороха картофеля. Количество расчетных единиц—24427. Сметная документация составлена в нормах и ценах 1984 года

СОСТАВ ПРОЕКТНОЙ ДОКУМЕНТАЦИИ

- Альбом I - Пояснительная записка. Схема генерального плана. Технология производства. Силовое электрооборудование. Связь и сигнализация
- Альбом II - Архитектурно-строительные решения. Конструкции железобетонные. Конструкции металлические. Конструкции деревянные. Отопление и вентиляция. Внутренние водопровод и канализация
- Альбом III - Строительные изделия
- Альбом IV - Сметы
- Альбом V - Спецификации оборудования
- Альбом VI - Ведомости потребности в материалах

Объем проектных материалов, приведенных к формату А4 - 806 форматок

- B7BA АВТОР ПРОЕКТА Институт Гипронисельпром, 302026, г.Орел, ул.Комсомольская, 66
- B7BA УТВЕРЖДЕНИЕ Утвержден и введен в действие институтом Гипронисельпром, приказ № 106 от 13.07.1987г. Срок действия 1992 год
- B7KA ПОСТАВЩИК ЦИТП, 125878, Москва А-445, Смольная ул., 22

Инд. 22459
Катал. л. 058895

Г.А.Хлебников

Инженер

Главный инженер проекта

А.Д.Бугенко

Инженер

Главный инженер института