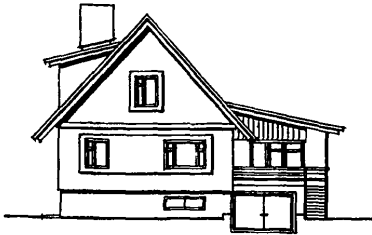
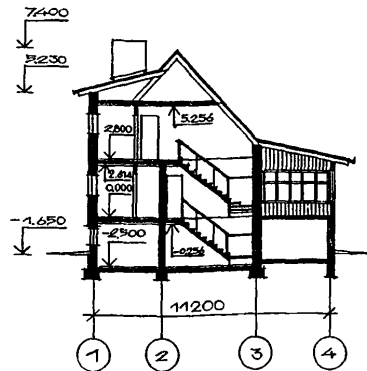


<p>СССР</p>	<p>СТРОИТЕЛЬНЫЙ КАТАЛОГ ЧАСТЬ 2 ТИПОВЫЕ ПРОЕКТЫ ПРЕДПРИЯТИЙ, ЗДАНИЙ И СООРУЖЕНИЙ</p>	<p>ТИПОВОЙ ПРОЕКТ 144-000-359.85 УДК 728.61:691.421-431</p>
<p>ЦИТП</p>	<p>МАНСАРДНЫЙ ОДНОКВАРТИРНЫЙ 4-КОМНАТНЫЙ ЖИЛОЙ ДОМ СО ВСПОМОГАТЕЛЬНЫМИ ПОМЕЩЕНИЯМИ В ЦОКОЛЬНОМ ЭТАЖЕ /ДЛЯ ИНДИВИДУАЛЬНЫХ ЗАСТРОЙЩИКОВ/</p>	<p>ОХВВ</p>
<p>ИЮНЬ 1986</p>		<p>На 2-х листах На 3-х страницах Страница I</p>

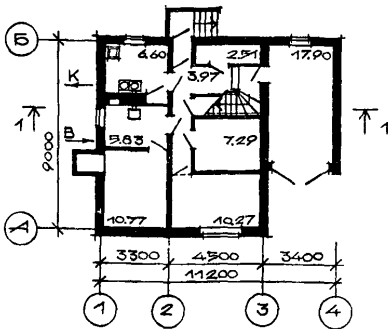
Ф А С А Д I-4



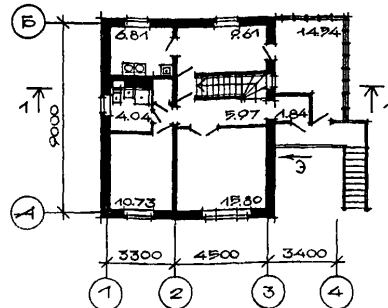
Р А З Р Е З I-I



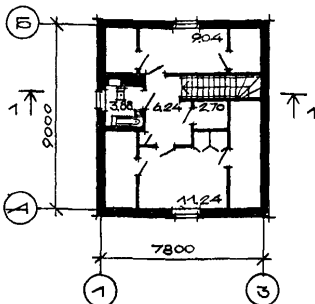
П Л А Н Ц О К О Л Ь Н О Г О Э Т А Ж А



П Л А Н I Э Т А Ж А



П Л А Н М А Н С А Р Д Ы



ЭКСПЛИКАЦИЯ КВАРТИР

К в а р т и р ы	Кол	Площадь, м2	
		Жилая	Общая
Четырехкомнатная	I	56,42	97,10

<p>МАНСАРДНЫЙ ОДНОКВАРТИРНЫЙ 4-КОМНАТНЫЙ ЖИЛОЙ ДОМ СО ВСПОМОГАТЕЛЬНЫМИ ПОМЕЩЕНИЯМИ В ЦОКОЛЬНОМ ЭТАЖЕ /ДЛЯ ИНДИВИДУАЛЬНЫХ ЗАСТРОЙЩИКОВ/</p>	<p>ТИПОВОЙ ПРОЕКТ 144-000-359.85</p>	<p>Лист I Страница 2</p>
<p>D2BA СТРОИТЕЛЬНЫЕ КОНСТРУКЦИИ И ИЗДЕЛИЯ</p>	<p>H5UA ОТДЕЛКА НАРУЖНАЯ</p>	
<p>Конструктивная схема с продольными несущими стенами - пролеты 3300 мм и 4500 мм.</p> <p>Фундаменты - ленточные и столбчатые, бутобетонные/бетон М-75, бут М-150/</p> <p>Стены цокольного этажа бутобетонные и кирпичные.</p> <p>Стены наружные - из кирпича керамического, рядового, пустотелого, эффективного, облегченной кладки, с утеплителем по серии 2.130-1, вып. 23.</p> <p>Стены внутренние - кирпичные, толщиной 250 мм.</p> <p>Стены веранды - деревянные, каркасные.</p> <p>Перекрытия - щиты наката по деревянным балкам и монолитные железобетонные.</p> <p>Перегородки - деревянные, кирпичные и из гипсовых плит.</p> <p>Санузлы - р о с о н ь ю.</p> <p>Лестница - внутриквартирная на мансарду и в цокольный этаж - деревянная.</p> <p>К р ы ш а - раздельная, по наклонным стропилам с организованным водостоком.</p> <p>К р о в л я - листы асбестоцементные волнистые, унифицированного профиля.</p> <p>Двери наружные - по серии 1.136.5-19 Типоразмеров - 1.</p> <p>Двери внутренние - щитовой конструкции по серии 1.136-10. Типоразмеров - 5.</p> <p>Окна с раздельными переплетами по серии 1.136.5-16, ч. 2. Типоразмеров - 4.</p> <p>Внутреннее оборудование - кладовые, шкафы, антресоли по серии 1.172-4.</p> <p>П о л ы - дощатые, линолеумные, цементные, керамические и бетонные.</p> <p>Наибольшая масса монтажного элемента - 175 кг /лестничные марш/.</p>	<p>Расшивка швов кирпичных стен, затирка и окраска цоколя, окраска деревянных изделий</p> <p>В Н У Т Р Е Н Н Я Я</p> <p>В комнатах, коридорах, шкафах, кладовых - оклейка обоями по листам гипсокартона.</p> <p>В кухнях - глазурованная плитка по фронту оборудования на высоту 0,6 м, выше - масляная окраска.</p> <p>В ванне, постирочной, санузлах - глазурованная плитка на высоту 1,8 м, выше - масляная покраска.</p> <p>C3GA ИНЖЕНЕРНОЕ ОБОРУДОВАНИЕ</p> <p>Водопровод - хозяйственно-питьевой, от поселковых сетей, расчетный напор у оснований стояков - 17 м.</p> <p>Канализация - хозяйственно-бытовая в поселковую сеть.</p> <p>Отопление - водяное местное, система двухтрубная с радиаторами типа "РСГ2". Температура теплоносителя 90-70°C.</p> <p>Вентиляция - естественная.</p> <p>Горячее водоснабжение - местное, от водоводяного подогревателя.</p> <p>Электроснабжение - от поселковых сетей, напряжение 380/220 В.</p> <p>Освещение - лампами накаливания.</p> <p>Устройство связи - радиотрансляция, телеантенна.</p>	
<p>J30B СКОРОСТНОЙ НАПОР ВЕТРА - $\frac{45 \text{ кгс/м}^2}{0,44 \text{ кПа}}$</p>	<p>C2ED ОСНАЩЕНИЕ ЗДАНИЯ</p> <p>Оборудование кухонь и санузлов - плиты на твердом топливе, мойки, унитаза, ванна, душевой поддон, умывальники.</p>	
<p>R2CO СТЕПЕНЬ ОГНЕСТОЙКОСТИ - четвертая.</p>	<p>J3NB ВЕС СНЕГОВОГО ПОКРОВА - $\frac{150 \text{ кгс/м}^2}{1,47 \text{ кПа}}$</p>	
<p>M1BD РАСЧЕТНАЯ ТЕМПЕРАТУРА НАРУЖНОГО ВОЗДУХА минус 20, 30 /основной вариант/, 40°C</p>	<p>G1BF ОРИЕНТАЦИЯ - свободная</p>	
<p>G2DD КЛИМАТИЧЕСКИЕ РАЙОНЫ И ПОДРАЙОН СССР - II, III и IV.</p>	<p>G2EE ИНЖЕНЕРНО-ГЕОЛОГИЧЕСКИЕ УСЛОВИЯ - обычные</p>	

МАНСАРНЫЙ ОДНОКВАРТИРНЫЙ 4-КОМНАТНЫЙ ЖИЛОЙ ДОМ СО ВСПОМОГАТЕЛЬНЫМИ ПОМЕЩЕНИЯМИ В ЦОКОЛЬНОМ ЭТАЖЕ /ДЛЯ ИНДИВИДУАЛЬНЫХ ЗАСТРОЙЩИКОВ/				ТИПОВОЙ ПРОЕКТ 144-000-359.85		Лист 2 Страница 3	
Наименование	Всего	На 1 м ² приведен. общей площ. /с цокольн. этажом/	Наименование	Всего	На 1 м ² приведен. общей площ. /с цок. этажом/		
VIА СТОИМОСТЬ			V4КА ЭКСПЛУАТАЦИОННЫЕ ПОКАЗАТЕЛИ				
V1B Общая сметная стоимость	тыс. руб.	22,71	0,136	V4KH Расход воды холодной горячей	л/с	0,37	-
В том числе:							
V1C строительно-монтажных работ	"	22,71	0,136	V4KI Канализационные стоки	"	1,97	-
V1A ТРУДОЕМКОСТЬ			V4KN Т е п л а				
V1JF Построечные трудовые затраты	чел. дн.	529,7	3,19		ккал/ч кВт	46910	-
V1KA РАСХОДЫ			В том числе:				
V1KB Расход строительных материалов				на отопление	"	17510	-
Цемент	т	13,341	0,080	на горячее водоснабжение	"	29400	-
Цемент, привезенный к марке М400	"	12,163	0,073	Тепла на отопление 1 м ² общей площади /с цок. этажом/	"	34,10	-
Сталь	"	1,378	0,008	V4KK Потребная электрическая мощность	кВт	109,3	-
Сталь, приведенная к классам А-I и С38/23	"	1,394	0,008	Эксплуатационные затраты	руб/год	5,00	-
Бетон и железобетон	м ³	57,0	0,343			844	5,08
В том числе:			ТЕХНИЧЕСКИЕ ХАРАКТЕРИСТИКИ				
монолитный тяжелый	"	53,0	0,319	G3NB Объем строительный	м ³	592,0	3,565
Лесоматериалы	"	37,06	0,224	В том числе:			
Лесоматериалы, привезенные к круглому лесу	"	51,47	0,310	подземной части	"	260,0	-
Кирпич	тыс.шт.	48,63	0,293	П л о щ а д ь			
Масса конструкций и материалов	т	296	1,782	G3OC застройки	м ²	113,60	-
Масса надземной части /от низа перекрытия цокольного этажа/	т	210	1,265	G3OI Приведенная общая	"	102,88	-
				G3OB о б щ а я	"	97,10	-
				G3OK Ж и л а я	"	56,42	0,340
				Летних помещений	"	14,54	-
				Помещений в цокольном этаже	"	63,16	-
ДОПОЛНИТЕЛЬНЫЕ ДАННЫЕ							
К проекту дома разработан комплект деревянных деталей заводского изготовления. Предусмотрены варианты:							
наружных кирпичных стен, окон и балконных дверей, отопления /квартирное на природном газе и центральное/, горячего водоснабжения /от водонагревателя на природном газе и централизованное/, кухонных плит /газовые на природном и сжиженном газе и электрические/. Показатели приведены для расчетной температуры наружного воздуха минус 30°С и толщины наружных стен - 400 мм. Смета составлена в соответствии с СН 227-82 в нормах и ценах, введенных в действие с 1 января 1984г. Расчетный показатель - 1 м ² приведенной общей площади с учетом цокольного этажа /всего 166,04 м ² /.							
СОСТАВ ПРОЕКТНОЙ ДОКУМЕНТАЦИИ							
B7EA	Альбом I	-	Архитектурно-строительные решения; отопление и вентиляция; внутренние водопровод и канализация; газоснабжение; электроснабжение; связь.				
	Альбом II	-	Изделия заводского изготовления				
	Альбом III	-	С м е т ы				
	Альбом IV	-	Ведомости потребности в материалах				
	Альбом V	-	Спецификации оборудования				
Объем проектных материалов, приведенных к формату А4 - 728 форматок; в том числе изделий заводского изготовления - 80 форматок.							
B7BA	АВТОР ПРОЕКТА	-	"Росгипроиниоельстрой", I25845, Москва, А-47, ш. Белорусского вокзала, 3				
B7BA	УТВЕРЖДЕНИЕ	-	Утвержден Госстроем РСФСР 1 июня 1984г., постановление № 37. Введен в действие Росгипроиниоельстроем, приказ № 85 от 26.06.85г.				
B7BA	ПОСТАВЩИК	-	ЦИП, I25878, Москва, А-445, Смольная ул., 22				
						Инв. №	21153
						Катал. л. №	053697