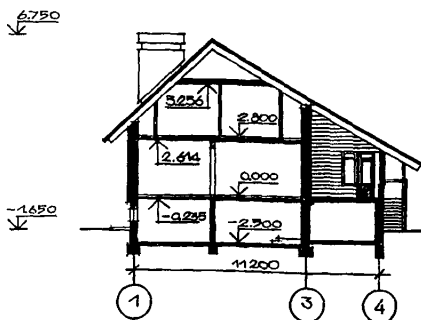


<p>СССР</p>	<p>СТРОИТЕЛЬНЫЙ КАТАЛОГ ЧАСТЬ 2 ТИПОВЫЕ ПРОЕКТЫ ПРЕДПРИЯТИЙ, ЗДАНИЙ И СООРУЖЕНИЙ</p>	<p>ТИПОВОЙ ПРОЕКТ 144-000-358.85 УДК 728.61:691.421-431</p>
<p>ЦИТП</p>	<p>МАНСАРДНЫЙ ОДНОКВАРТИРНЫЙ 3-КОМНАТНЫЙ ЖИЛОЙ ДОМ СО ВСПОМОГАТЕЛЬНЫМИ ПОМЕЩЕНИЯМИ В ПОКОЛЬНОМ ЭТАЖЕ /ДЛЯ ИНДИВИДУАЛЬНЫХ ЗАСТРОЙЩИКОВ/</p>	<p>ОХВВ</p>
<p>ИЮНЬ 1986</p>		<p>На 2-х листах На 3-х страницах Страница I</p>

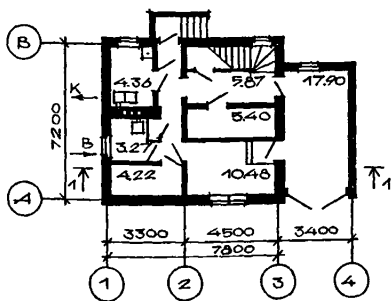
Ф А С А Д I-4



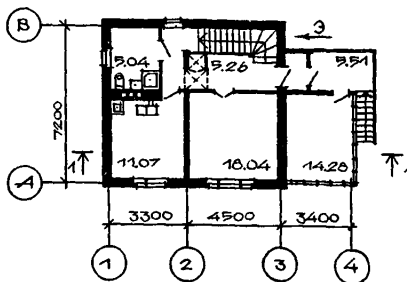
Р А З Р Е З I-I



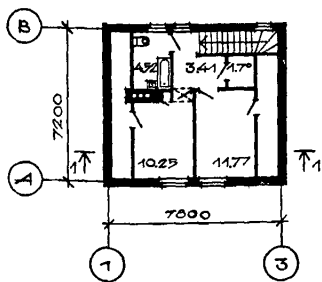
П Л А Н ПОКОЛЬНОГО ЭТАЖА



П Л А Н I ЭТАЖА



П Л А Н МАНСАРДЫ



ЭКСПЛИКАЦИЯ КВАРТИР

Кварт иры	Кол	Площадь, м2	
		Жилая	Общая
Трехкомнатная	I	40,06	80,57

МАНСАРНЫЙ ОДНОКВАРТИРНЫЙ 3-КОМНАТНЫЙ ЖИЛОЙ ДОМ СО ВСПОМО-
ГАТЕЛЬНЫМИ ПОМЕЩЕНИЯМИ В ЦОКОЛЬНОМ ЭТАЖЕ /ДЛЯ ИНДИВИДУАЛЬНЫХ
ЗАСТРОЙЩИКОВ/

ТИПОВОЙ ПРОЕКТ
144-000-358.85

Лист I
Страница 2

D2BA СТРОИТЕЛЬНЫЕ КОНСТРУКЦИИ И ИЗДЕЛИЯ

Конструктивная схема с продольными
весащими стенами - пролеты 3300 мм
и 4500 мм.

Фундаменты - ленточные и столбчатые, бу-
тобетонные/бетон М-75, бут М-150/

Стены цокольного этажа - бутобетонные
и кирпичные.

Стены наружные - из кирпича керамичес-
кого, рядового, пустотелого, эффектив-
ного, облегченной кладки, с утеплителем
по серии 2.130-1, вып. 23.

Стены внутренние - кирпичные, толщ.
250 мм.

Стены веранды - деревянные, каркас-
ные.

Перекрытия - плиты наката по деревян-
ным балкам и монолитные железобетон-
ные.

Перемички - рядовые.

Перегородки - деревянные, кирпичные
и из гипсовых плит.

Санузлы - р о с о н п ь ю

Лестница - внутриквартирная на ман-
сарду и в цокольный этаж - деревян-
ная.

К р ы ш а - раздельная по наклон-
ным стропилам с организованным
водостоком.

К р о в л я - листы асбестоцемент-
ные волнистые, унифицированного про-
филя

Двери наружные - по серии I.136.5-19
Типоразмеров - I.

Двери внутренние - щитовой конструк-
ции по серии I.136-10. Типоразмеров - 5.

Окна с раздельными переплетами по
серии I.136.5-16, ч.2. Типоразмеров - 4.

Внутреннее оборудование - кладовые,
шкафы, антресоли по серии I.172-4.

П о л ы - дощатые, линолеумные, це-
ментные, керамические и бетонные.

Наибольшая масса монтажного элемента -
175 кг/лестничные магги/

J30B СКОРОСТНОЙ НАПОР ВЕТРА - $\frac{45 \text{ кгс/м}^2}{0,44 \text{ кПа}}$

R2C0 СТЕПЕНЬ ОГНЕСТОЙКОСТИ - четвертая

N1B0 РАСЧЕТНАЯ ТЕМПЕРАТУРА НАРУЖНОГО ВОЗ-
ДУХА минус 20, 30 /основной вариант/, 40°C

G2D0 КЛИМАТИЧЕСКИЕ РАЙОНЫ И ПОДРАЙОН СССР
- II, III и IV.

H5UA ОТДЕЛКА НАРУЖНАЯ

Расшивка швов кирпичных стен, затирка
и окраска цоколя, окраска деревянных
изделий

В Н У Т Р Е Н Н Я Я

В комнатах, коридорах, шкафах, кладо-
вых - оклейка обоями по листам гипсо-
картона.

В кухнях - глазурованная плитка по
фронтону оборудования на высоту 0,6 м,
выше - масляная окраска.

В ванне, постирочной, санузлах - гла-
зурованная плитка на высоту 1,8 м,
выше - масляная покраска.

C3GA ИНЖЕНЕРНОЕ ОБОРУДОВАНИЕ

Водопровод - хозяйственно-питьевой,
от поселковых сетей, расчетный напор
у основания стояков - 17 м.

Канализация - хозяйственно-бытовая в
поселковую сеть.

Отопление - водяное местное, система
двухтрубная с радиаторами типа "РСГ2".
Температура теплоносителя 90-70°C.

Вентиляция - естественная.

Горячее водоснабжение - местное, от
водоводяного подогревателя

Электроснабжение - от поселковых сетей,
напряжение 380/220 В.

Освещение - лампами накаливания

Устройство связи - радиотрансляция,
телеантенна

C2ED ОСНАЩЕНИЕ ЗДАНИЯ

Оборудование кухонь и санузлов - плиты
на твердом топливе, мойки, унитазы,
ванна, душевой поддон, умывальники

J3NB ВЕС СНЕГОВОГО ПОКРОВА - $\frac{150 \text{ кгс/м}^2}{1,47 \text{ кПа}}$

G1BF ОРИЕНТАЦИЯ - о б о в о д н а я

G2EE ИНЖЕНЕРНО-ГЕОЛОГИЧЕСКИЕ УСЛОВИЯ -
о б ы ч н ы е

МАНСАРДНЫЙ ОДНОКВАРТИРНЫЙ 3-КОМНАТНЫЙ ЖИЛОЙ ДОМ СО ВСПОМОГАТЕЛЬНЫМИ ПОМЕЩЕНИЯМИ В ПОКОЛЬНОМ ЭТАЖЕ /ДЛЯ ИНДИВИДУАЛЬНЫХ ЗАСТРОЙЩИКОВ/				ТИПОВОЙ ПРОЕКТ 144-000-358.85		Лист 2 Страница 3	
Наименование		Всего	На I м2 привед. общей площ. /с пок. этажом/	Наименование		Всего	На I м2 привед. общей площ. /с пок. этажом/
V11A СТОИМОСТЬ				V4KA ЭКСПЛУАТАЦИОННЫЕ ПОКАЗАТЕЛИ			
V11B	Общая сметная стоимость	тыс. руб.	18,88	0,134	Расход		
	В том числе:				V4KH	воды холодной горячей	л/о 0,35 -
V11L	строительно-монтажных работ	"	18,88	0,134	V4KI	Канализационные стоки	" 1,95 -
V11A ТРУДОЕМКОСТЬ				V4KNT			
V11F	Построечные трудовые затраты	чал. дн.	490,4	3,48	е п л а	ккал/ч. кВт	42570 49,5
V1KA РАСХОДЫ				В том числе:			
V1KB	Расход строительных материалов				на отопление	"	15570 18,1 -
	Цемент	т	11,80	0,0837	на горячее водо-снабжение	"	27000 31,4 -
	Цемент, приведенный к марке М400	"	11,20	0,079	Тепла на отопление "	"	115 -
	С т а л ь	"	1,185	0,008	I м2 общей площади/с пок эт/	"	0,134 -
	Сталь, приведенная к классам А-I и С38/23	"	1,213	0,008	V4KK	Потребная электрическая мощность кВт	5,00 -
	Бетон и железобетон	м3	43,0	0,305	Эксплуатационные затраты	руб/год	723 5,13
	В том числе:				ТЕХНИЧЕСКИЕ ХАРАКТЕРИСТИКИ		
	монолитный	"			G3NB	Объем строительный	м3 531,00 3,76
	тяжелый	"	41,0	0,291	В том числе:		
	Лесоматериалы	"	35,34	0,250	подземной части	"	224,50 -
	Лесоматериалы, приведенные к круглому лесу	"	46,546	0,330	П л о щ а д ь		
	Кирпич	тыс.шт.	43,16	0,306	G3OC	застройки	м2 100,90 -
	Масса конструкций и материалов	т	240	1,701	G3OI	Приведенная общая	" 86,13 -
	Масса надземной части /от низа перекрытия поклольного этажа/	т	170	1,205	G3OB	О б щ а я	" 80,57 -
					G3OK	Ж и л а я	" 40,06 0,284
						Летних помещений	" 14,28 -
						Помещений в по-кольном этаже	" 54,92 -
ДОПОЛНИТЕЛЬНЫЕ ДАННЫЕ							
К проекту дома разработан комплект деревянных деталей заводского изготовления. Предусмотрены варианты: наружных кирпичных стен, окон и балконных дверей, отопления /квартирное на природном газе и центральное/, горячего водоснабжения /от водонагревателя на природном газе и централизованное/, кухонных плит /газовые на природном и сжиженном газе и электрические/. Показатели приведены для расчетной температуры наружного воздуха минус 30°С и толщины наружных стен - 400 мм. Смета составлена в соответствии с СН 227-82 в нормах и ценах, введенных в действие с 1 января 1984г. Расчетный показатель - I м2 приведенной общей площади с учетом поклольного этажа /всего 141,05 м²/.							
СОСТАВ ПРОЕКТНОЙ ДОКУМЕНТАЦИИ							
B7EA	Альбом I	-	Архитектурно-строительные решения; отопление и вентиляция; внутренние водопровод и канализация; газоснабжение; электроснабжение; связь.				
	Альбом II	-	Изделия заводского изготовления				
	Альбом III	-	С м е т ы				
	Альбом IV	-	Ведомости потребности в материалах				
	Альбом V	-	Спецификации оборудования				
	Объем проектных материалов, приведенных к формату А4 - 732 форматок; в том числе изделий заводского изготовления - 84 форматки.						
B7BA	АВТОР ПРОЕКТА	-	"Росгипрониксельстрой", I25845, Москва, А-47, пл. Белорусского вокзала, 3				
B7BA	УТВЕРЖДЕНИЕ	-	Утвержден Госстроем РСФСР I июня 1984г., постановление № 37. Введен в действие Росгипрониксельстроем, приказ № 86 от 26.06.85г.				
B7KA	ПОСТАВЩИК	-	ЦИП, I25878, Москва, А-445, Смольная ул., 22				

Инв. № 21152
Катал. л. № 053696