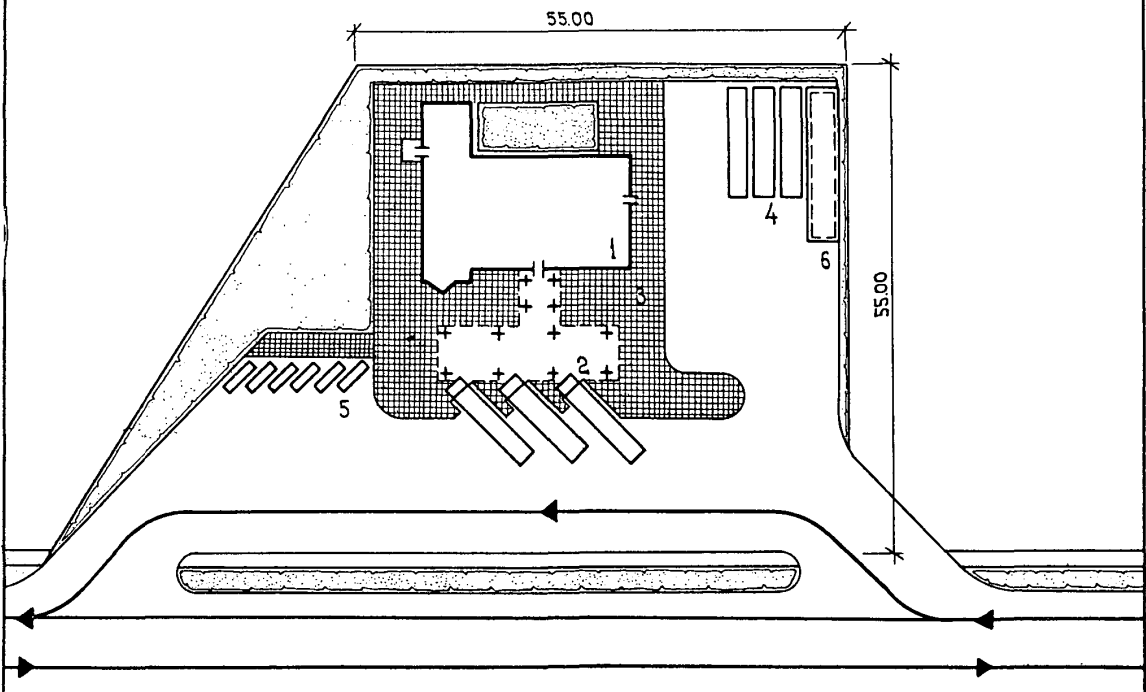


СССР	СТРОИТЕЛЬНЫЙ КАТАЛОГ ЧАСТЬ 2 ТИПОВЫЕ ПРОЕКТЫ ПРЕДПРИЯТИЙ, ЗДАНИЙ И СООРУЖЕНИЙ	ТИПОВОЙ ПРОЕКТ 503-5-14.85 УДК 625.712.63
ЦИТП	ПАССАЖИРСКАЯ АВТОСТАНЦИЯ ВМЕСТИМОСТЬЮ 50 ЧЕЛОВЕК	ДЕВА
МАРТ 1986		На 3-х листах На 5-и страницах Страница I

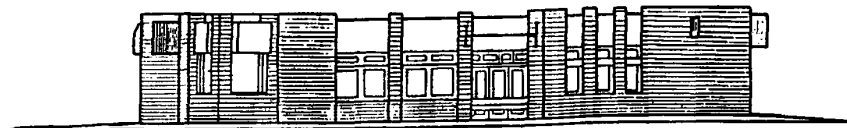
## СХЕМА ГЕНПЛАНА



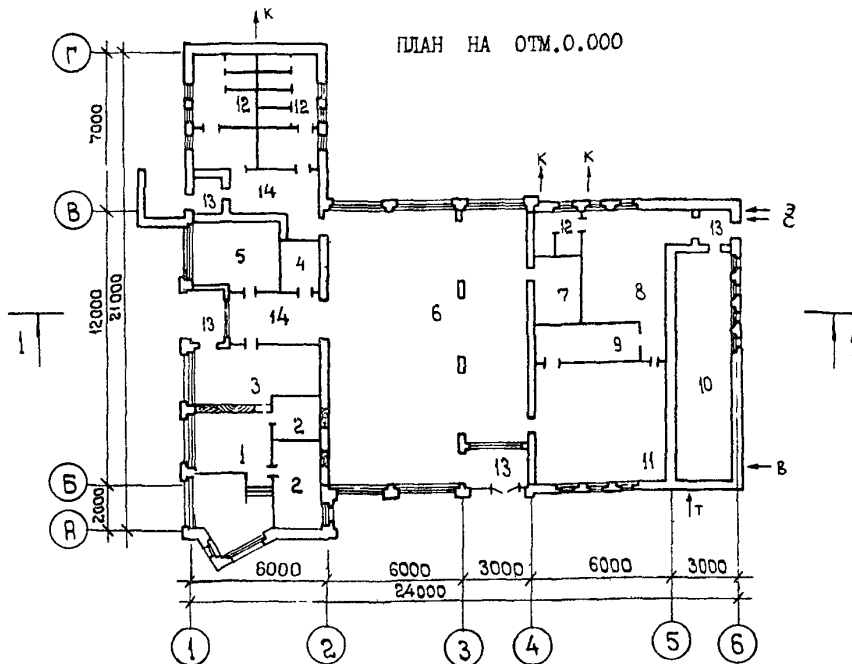
## ЭКСПЛИКАЦИЯ ЗДАНИЙ И СООРУЖЕНИЙ

Но- мер	Наименование	Обозначение типового проекта
1	Здание автостанции	
2	Перрон отправления с навесом	
3	Перрон прибытия	
4	Площадка межрейсового отстоя	
5	Стоянка легковых автомобилей	
6	Эстакада для осмотра автобусов	503-4.17 Альбом II

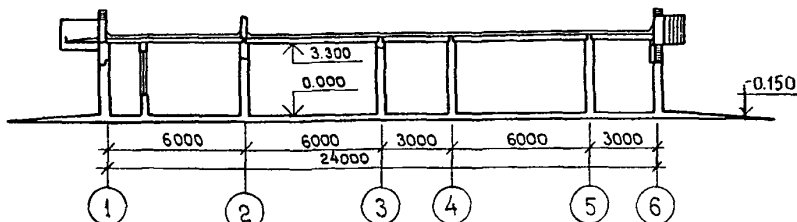
ФАСАД I - 6



ПЛАН НА ОТМ. 0.000



РАЗРЕЗ I - I



ЭКСПЛИКАЦИЯ ПОМЕЩЕНИЙ

Но-мер	Наименование	Пло-щадь, м2	Но-мер	Наименование	Пло-щадь, м2
1	Диспетчерская с узлом связи	24,3	7	Электрощитовая	5,7
2	Кассы	10,4	8	Подсобное помещение буфета	22,5
3	Шоферская	13,9	9	Моечная посуды	8,0
4	Кладовая	4,5	10	Техническое помещение	25,1
5	Кабинет начальника станции	11,6	11	Буфет на 12 пос.мест	29,5
6	Пассажирский зал с камерой хранения	95,2	12	Уборные	34,5
			13	Тамбуры	11,3
			14	Коридоры	13,4

ПАССАЖИРСКАЯ АВТОСТАНЦИЯ ВМЕСТИМОСТЬЮ 50 ЧЕЛОВЕК		ТИПОВОЙ ПРОЕКТ 503-5-14.85	Лист 2 Страница 3
<b>D2BA</b>	<b>СТРОИТЕЛЬНЫЕ КОНСТРУКЦИИ И ИЗДЕЛИЯ</b>	<b>HSUA</b>	<b>ОТДЕЛКА</b>
	<p>Фундаменты - сборные железобетонные плиты по серии I.112-5 вып. I Типоразмеров - I бетонные блоки по ГОСТ 13579-78 Типоразмеров - 6</p> <p>Стены - кирпичные</p> <p>Перегородки - кирпичные</p> <p>Покрытия - сборные железобетонные плиты по серии I.141-I вып. 10 Типоразмеров - I I.141-I вып. 64 Типоразмеров - I I.242.I-3 вып. I Типоразмеров - I</p> <p>Кровля - рулонная плоская из 4-х слоев биостойкого рубероида с защитным слоем из гравия, утеплитель - пенобетон = 500 кг/м<sup>3</sup></p> <p>Полы - террасо, линолеум, керамическая плитка, цементные</p> <p>Окна - деревянные по ГОСТ 11214-78 Типоразмеров - 9</p> <p>Двери - деревянные по ГОСТ 24698-81 Типоразмеров - 4 и по серии I.136-I0 Типоразмеров - 4</p> <p>Наибольшая масса монтажного элемента - (панель перекрытия) - 2,8 тн</p>		<p><b>НАРУЖНАЯ</b></p> <p>Лицевой кирпич, стальной профиль</p> <p><b>ВНУТРЕННЯЯ</b></p> <p>Штукатурка под шубу, затирка цементным раствором, известковая побелка, керамическая плитка, мраморная плитка, окраска масляная и ПВА</p>
		<b>G3GA</b>	<b>ИНЖЕНЕРНОЕ ОБОРУДОВАНИЕ</b>
			<p>Водопровод - хозяйственно-питьевой от городской сети Напор на вводе 12 м (0,12 МПа)</p> <p>Канализация - бытовая в городскую сеть Ливнестоки - в городскую сеть</p> <p>Отопление - центральное водяное от городских тепловых сетей. Параметры теплоносителя T = 150 - 70°C</p> <p>Вентиляция - приточно-вытяжная с механическим побуждением и естественная</p> <p>Электроснабжение - от городских сетей напряжением 380/220 В</p> <p>Электрическое освещение - лампами накаливания и люминесцентное</p>
<b>R2CO</b>	<b>СТЕПЕНЬ ОГНЕСТОЙКОСТИ - вторая</b>		Слаботочные устройства - телефонная связь, диспетчерско-поисковая связь, городская радиотрансляция, электрофикация, связь "кассир-пассажир"
<b>G2EE</b>	<b>ИНЖЕНЕРНО-ГЕОЛОГИЧЕСКИЕ УСЛОВИЯ - обычные</b>		
<b>G2DD</b>	<b>КЛИМАТИЧЕСКИЕ РАЙОНЫ И ПОДРАЙОНЫ СССР - подрайон Iв</b>	<b>G3DT</b>	<b>ТЕХНОЛОГИЧЕСКИЙ ПРОЦЕСС</b>
<b>N1BD</b>	<b>РАСЧЕТНАЯ ТЕМПЕРАТУРА НАРУЖНОГО ВОЗДУХА - минус 20, 30 (основной вариант), 40°C</b>		<p>Автостанция предназначена для обслуживания пассажиров на начальных (конечных) остановочных пунктах междугородных и пригородных автобусных маршрутов.</p> <p>Суточное отправление пассажиров (без массовых перевозок) - 450 человек.</p> <p>Отправление автобусов: - в час - 4 - в сутки - 28</p> <p>Количество работающих - 24 человека</p>
<b>J3OB</b>	<b>ВЕС СНЕГОВОГО ПОКРОВА - <math>\frac{100 \text{ кгс/м}^2}{0,98 \text{ кПа}}</math></b>		
<b>J3OB</b>	<b>СКОРОСТНОЙ НАПОР ВЕТРА - <math>\frac{27 \text{ кгс/м}^2}{0,26 \text{ кПа}}</math></b>		

ПАССАЖИРСКАЯ АВТОСТАНЦИЯ ВМЕСТИМОСТЬЮ 50 ЧЕЛОВЕК				ТИПОВОЙ ПРОЕКТ 503-5-14.85		Лист 2 Страница 4	
Наименование		Всего	Удельн. показа- тель	Наименование		Всего	Удельн. показа- тель
VIIA СТОИМОСТЬ				V4KA ЭКСПЛУАТАЦИОННЫЕ ПОКАЗАТЕЛИ			
VIIВ Общая сметная стоимость авто-станции в том числе:		тыс. руб.	123,82	Расход			
VIIС строительно-монтажных работ оборудования		"	110,22	V4KH воды холодной	м3/ч м3/сут	0,26 12,07	-
VIIО Общая сметная стоимость здания в том числе:		"	13,45	V4KI Канализационные стоки	м3/ч м3/сут	0,26 8,43	-
строительно-монтажных работ оборудования		"	59,98	V4KN тепла	ккал/ч кВт	93800 105,1	-
VIIЕ Стоимость строи-тельно-монтажных работ I м2 общей площади здания		руб.	-	в том числе:			
VIIЖ Стоимость строи-тельно-монтажных работ I м3 строи-тельного объема		"	41,4	на отопление	"	47800 51,6	-
VIIД Стоимость общая на расчетный показатель		тыс. руб.	2,48	на вентиляцию	"	46000 53,5	-
VIIA ТРУДОЕМКОСТЬ				Тепла на отопле-ние I м2 общей площади			
VIIФ Построечные тру-довые затраты в том числе:		чел.-ч	13025,3	V4KK Потребная электрическая мощность	кВт	32,0	-
на здание		"	10613,6	ТЕХНИЧЕСКИЕ ХАРАКТЕРИСТИКИ			
VIIР То же, на I м3 строительного объема здания		"	7,4	G3NB Объем строи-тельный здания	м3	1440,0	-
VIIУ То же, на рас-четный показа-тель		"	212,3	V1NP Объем строи-тельный на расчетный по-казатель	"	-	28,8
VIKA РАСХОДЫ				G3OC Площадь застройки			
VIKB Расход строи-тельных мате-риалов				G3OB Общая площадь	"	310,0	-
Цемент приведен-ный к М 400		т	38,24(8,43)	V1OK Общая площадь на расчетный показатель	"	-	6,2
То же, на I м2 общей площади		"	0,12	151A ПОКАЗАТЕЛИ ГЕНПЛАНА			
Сталь		"	8,98(0,49)	Площадь участка		га	0,39
Сталь, приведен-ная к классам А-I и С38/23		"	11,12(0,58)	Плотность за-стройки		%	50,0
То же, на I м2 общей площади		"	0,036				
Бетон и железобетон в том числе:		м3	170,37				
монолитный		"	45,47				
сборный		"	124,9				
Бетон и железобетон на I м2 общей площади		"	0,55				
Лесоматериалы		"	14,8(1,6)				
Лесоматериалы, приведенные к круглому лесу		"	22,2				
То же, на I м2 общей площади		"	0,072				
Кирпич		тыс.шт	98,5				
То же, на I м2 общей площади		"	0,32				

В скобках указывается потребность строительных материалов без учета расходов на изготовление сборных изделий, конструкций

ПАССАЖИРСКАЯ АВТОСТАНЦИЯ ВМЕСТИМОСТЬЮ 50 ЧЕЛОВЕК

ТИПОВОЙ ПРОЕКТ  
503-5-14.85Лист 3  
Страница 5

## ДОПОЛНИТЕЛЬНЫЕ ДАННЫЕ

За расчетный показатель принят I человек вместимости здания, расчетных единиц -  
- 50.

Расходы основных строительных материалов и технические характеристики приведены для здания автостанции.

Типовой проект 503-5-14.85 разработан взамен типового проекта 503-222: "Пассажирская автостанция вместимостью 50 человек".

## В7ЕА СОСТАВ ПРОЕКТНОЙ ДОКУМЕНТАЦИИ

- Альбом I - Пояснительная записка. Генеральный план и транспорт. Архитектурные решения. Конструкции железобетонные. Конструкции металлические. Отопление и вентиляция. Водоснабжение и канализация. Электрическое освещение. Силовое электрооборудование. Связь и сигнализация. Автоматизация.
- Альбом II - Стальные закладные и арматурные изделия. Сборные железобетонные изделия.
- Альбом III - Техническая документация для заводов-изготовителей.
- Альбом IV - Спецификации оборудования.
- Альбом V - Сметы.
- Альбом VI - Ведомости потребности в материалах.

## Примененные типовые проекты:

- Т.П. 503-4-I7 - Устройство для ремонта и осмотра грузовых автомобилей и автобусов.  
Альбом II (Распространяет Новосибирский филиал ЦИТП)

Объем проектных материалов, приведенных к формату А4 - 725 форматок.

- В7БА АВТОР ПРОЕКТА Ленинградский филиал института "Гипроавтотранс", 191065, Ленинград, ул.Герцена, 19
- В7НА УТВЕРЖДЕНИЕ Утвержден и введен в действие Минавтотрансом РСФСР протоколом от 05.07.85 № 23. Срок действия - 1990 г.
- В7КА ПОСТАВЩИК Новосибирский филиал ЦИТП, 630051, Новосибирск, 51, проспект Дзержинского, 81/2

Инв.№ 20893

Катал.л.№ 052986