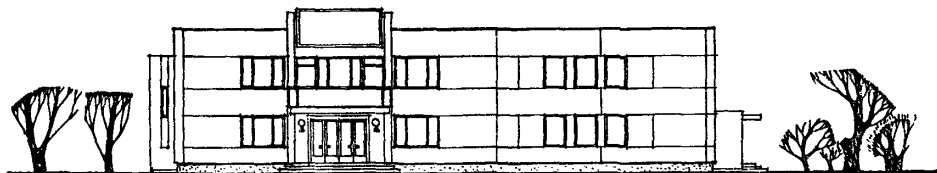
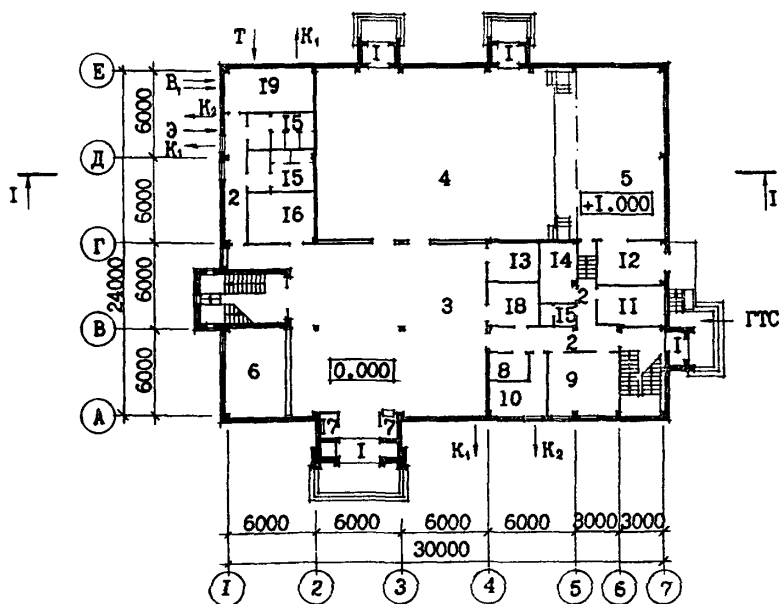


<b>СССР</b>	СТРОИТЕЛЬНЫЙ КАТАЛОГ ЧАСТЬ 2 ТИПОВЫЕ ПРОЕКТЫ ПРЕДПРИЯТИЙ, ЗДАНИЙ И СООРУЖЕНИЙ	ТИПОВОЙ ПРОЕКТ 264-12-257.86 УДК 728.48:666.973
<b>ЦИТП</b>	КЛУБ В КОНСТРУКЦИЯХ 1.020-1/83 НА 375 ПОСЕТИТЕЛЕЙ /ЗАЛ НА 300 МЕСТ/	<b>DTGO</b>
ИЮНЬ <b>1986</b>		На 3-х листах На 5-и страницах Страница I

ФАСАД 1-7



ПЛАН I ЭТАЖА



ЭКСПЛИКАЦИЯ ПОМЕЩЕНИЙ

Но- мер	Наименование	Площадь, м <sup>2</sup>	Но- мер	Наименование	Площадь, м <sup>2</sup>
1	I ЭТАЖ		10	Комната клубного персонала	12,0
2	Тамбуры	12,3	11	Комната клубного актива	12,3
3	Коридоры	33,7	12	Склад объемных декораций	14,0
4	Фойе-вестибиль	167,7	13	Кладовая мебели	9,4
5	Зал на 300 мест	198,0	14	Хозяйственная кладовая	10,0
6	Эстрада	90,1	15	Санузлы	27,9
7	Гардероб	27,1	16	Курительная	15,7
8	Касса	1,8	17	Помещение воздушной завесы	1,8
9	Кабинет администратора	4,9	18	Подсобное помещение	10,4
	Кружковая	22,6	19	Тепловой пункт	18,2

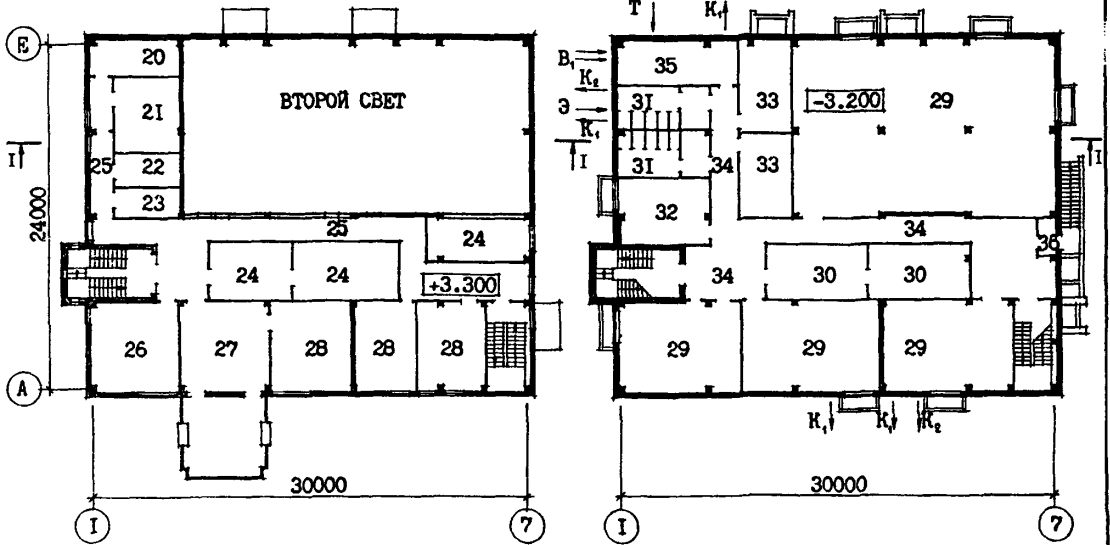
КЛУБ В КОНСТРУКЦИЯХ I.020-I/83  
НА 375 ПОСЕТИТЕЛЕЙ /ЗАЛ НА 300 МЕСТ/

ТИПОВОЙ ПРОЕКТ  
264-12- 257.86

Лист I  
Страница 2

ПЛАН 2 ЭТАЖА

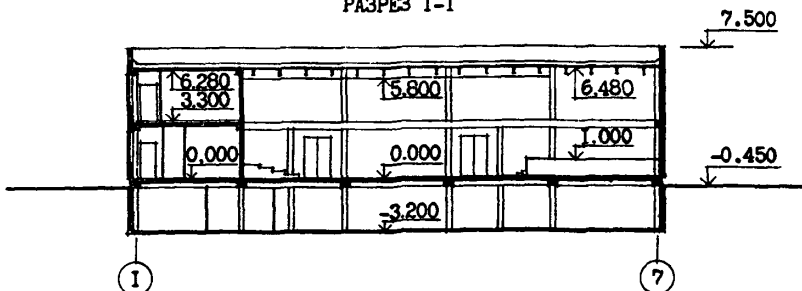
ПЛАН ПОДВАЛА



ЭКСПЛИКАЦИЯ ПОМЕЩЕНИЙ

Но-мер	Наименование	Площадь м2	Но-мер	Наименование	Площадь, м2
20	2 ЭТАЖ	13,8	29	ПОДВАЛ	386,1
20	Звукоаппаратная	23,0	30	Помещения кружков по интересам	54,3
21	Кинопроекционная	10,2	31	Венткамеры	36,1
22	Аппаратная управления освещением	8,7	32	Санузлы	27,2
23	Электрическая	74,3	33	Курительная	43,2
24	Венткамеры	89,7	34	Технические помещения	98,5
25	Коридоры	37,1	35	Коридоры	25,2
26	Библиотека	37,7	36	Тепловой пункт	2,7
27	Гостинная	90,8		Тамбур	
28	Кружковые				

РАЗРЕЗ I-I



КЛУБ В КОНСТРУКЦИЯХ I.020-I/83 НА 375 ПОСЕТИТЕЛЕЙ /ЗАЛ НА 300 МЕСТ/		ТИПОВОЙ ПРОЕКТ 264-12-257.86	Лист 2 Страница 3
<p><b>D2BA СТРОИТЕЛЬНЫЕ КОНСТРУКЦИИ И ИЗДЕЛИЯ</b></p> <p>Фундаменты - сборные железобетонные стального типа по серии I.020-I/83 вып. 6-1, типоразмеров - 2; сборные железобетонные плиты по ГОСТ I3580-78, типоразмеров - 3</p> <p>Бетонные блоки по ГОСТ I3579-78, типоразмеров - II</p> <p>Колонны - сборные железобетонные по серии I.020-I/83 вып. 2-1, типоразмеров - 32</p> <p>Ригели - сборные железобетонные по серии I.020-I/83 вып. 3-1, типоразмеров - 22</p> <p>Перекрытия (и покрытия) - сборные железобетонные плиты по серии I.041.I-2 вып. I, 5,6, типоразмеров - 30; по серии I.042.I-2 вып. I, типоразмеров - 3</p> <p>Наружные стены - сборные легкбетонные однослойные самонесущие панели по серии I.030.I-I вып. I-I, 3-I, типоразмеров - 55</p> <p>Лестницы - сборные железобетонные марши, площадки и проступы по серии I.050.I-2 вып. I, типоразмеров - 8; сборные железобетонные ступени по серии I.055.I-I, типоразмеров - 4</p> <p>Плиты перекрытия подпольных каналов - сборные железобетонные по серии 3.006.I-2/82, типоразмеров - 5</p> <p>Перекрышки - сборные железобетонные по серии I.138-10 вып. I, типоразмеров - 15</p> <p>Перегородки - кирпичные; полкаментной сборки из гипсокартонных листов по серии I.231.9-8 вып. 2, типоразмеров - I</p> <p>Кровля - рулонная плоская, из 4-х слоев рубероида РКМ-350Б на битумной мастике с защитным слоем из гравия</p> <p>Полы - паркетные, из линолеума, керамической плитки, бетонные, мозаичные по серии 2.244-I вып. 2,3,4</p> <p>Окна - по серии I.236-6 вып. I, ч. I,2, типоразмеров - 5; по серии I.136-12 вып. I, типоразмеров - 2</p> <p>Двери - по серии I.136-10, типоразмеров - 7; по серии I.236-5 вып. 2, типоразмеров - 1; по серии I.236-5 вып. I, типоразмеров - 2; по серии I.136.5-19, типоразмеров - 4</p> <p>Наибольшая масса монтажного элемента (плита покрытия) - II,96 т</p>	<p><b>H5UA ОТДЕЛКА</b></p> <p><b>НАРУЖНАЯ</b></p> <p>Стеновые панели облицованы ковровой стальной плиткой, кирпичные вставки - оштукатурены</p> <p><b>ВНУТРЕННЯЯ</b></p> <p>Улучшенная сухая штукатурка, облицовка керамической плиткой, покраска ПВА</p> <p><b>C3GA ИНЖЕНЕРНОЕ ОБОРУДОВАНИЕ</b></p> <p>Водопровод - совмещенный хозяйственно-питьевой-противопожарный от наружных сетей. Напор на вводе - 15,4 м для пожаротушения - 19,8 м</p> <p>Канализация - бытовая в наружную сеть</p> <p>Ливнестоки - внутренние с присоединением к наружным сетям</p> <p>Отопление - центральное, водяное от наружных сетей. Параметры теплоносителя <math>T = 95-70</math> °C</p> <p>Вентиляция - приточно-вытяжная с механическим и естественным побуждением</p> <p>Электроснабжение - от наружных сетей напряжением 380/220 В</p> <p>Электросвечение - лампами накаливания и люминисцентное</p> <p>Устройства связи - телефонизация, радиофикация, электроасофикация, пожарная сигнализация и коллективный прием телевидения</p> <p><b>C2ED ОСНАЩЕНИЕ ЗДАНИЯ</b></p> <p>Сценическое оборудование: антрактный занавес с электрическим приводом, декорационные подъемы, киноэкран и предэкранный занавес с электрическим приводом. Электрический регулятор освещения эстрады. Кинопроекторы типа "23 КПК" (ксеноновая лампа 2 кВт) для демонстрации широкоэкранных, кастетированных и обычных фильмов в зрительном зале.</p> <p>Звуковоспроизводящая аппаратура типа "Звук Т2-50 К1".</p> <p>Технологическое оборудование буфетной стойки, театральные кресла, мебель и убрaнство кружковых помещений, библиотечное оборудование и конторская мебель</p>	<p><b>J30B СКОРОСТНОЙ НАПОР ВЕТРА</b> - <math>\frac{45 \text{ кгс/м}^2}{0,44 \text{ кПа}}</math></p> <p><b>J3NB ВЕС СНЕГОВОГО ПОКРОВА</b> - <math>\frac{100 \text{ кгс/м}^2}{0,98 \text{ кПа}}</math></p> <p><b>R2CO СТЕПЕНЬ ОГНЕСТОЙКОСТИ</b> - вторая</p> <p><b>N1BD РАСЧЕТНАЯ ТЕМПЕРАТУРА НАРУЖНОГО ВОЗДУХА</b> - минус 20, 30(основное решение), 40 °C</p> <p><b>G2DD КЛИМАТИЧЕСКИЕ РАЙОНЫ И ПОДРАЙОН СССР</b> - II, III, IV</p>	<p><b>G2EE ИНЖЕНЕРНО-ГЕОЛОГИЧЕСКИЕ УСЛОВИЯ</b> - обычные</p>

КЛУБ В КОНСТРУКЦИЯХ I.020-I/83 НА 375 ПОСЕТИТЕЛЕЙ /ЗАЛ НА 300 МЕСТ/				ТИПОВОЙ ПРОЕКТ 264-12-257.86		Лист 2 Страница 4	
Наименование	Всего	Удельный показа- тель	Наименование	Всего	Удельный показа- тель		
VIIA СТОИМОСТЬ			Сталь, приведенная к классам А-I и С 38/23 на I м <sup>2</sup> полезной площади	кг	-	39,93/26,26	
VIIВ Общая сметная стоимость тыс.руб	218,5/278,27	-	То же, на расчетный показатель	"	-	114,58/122,5	
в том числе:			Бетон и же- лезобетон	м <sup>3</sup>	359,05/545,83	-	
VIIС строительно- монтажных работ то же	174,54/233,77	-	в том числе:				
VIIО оборудования и мебели "	43,97/44,5	-	монолитный	"	101,05/170,43	-	
Стоимость строительно- монтажных работ I м <sup>2</sup> полезной площади руб.	-	162,2/133,6	сборный тяжелый	"	258,00/375,40	-	
VIIР То же, I м <sup>3</sup> строительного объема здания "	-	33,4/30,22	Бетон и железобетон на I м <sup>2</sup> полезной площади	"	-	0,33/0,31	
VIIУ Стоимость общая на расчетный показатель "	-	582,66/742,05	То же, на расчетный показатель	"	-	0,96/1,46	
VIIА ТРУДОЕМКОСТЬ			Лесо- материалы (пико- материалы)	"	10,76/12,3	-	
VIIГ Построечные трудоые затраты чел.-дн.	4640,9/5875,4	-	Лесо- материалы, приведенные к круглому лесу	"	61,81/66,14	-	
То же, на I м <sup>2</sup> полез- ной площади то же	-	4,31/3,4	Кирпич обычно- венный	тыс.шт.	98,97/101,8	-	
VIIД То же, на I м <sup>3</sup> строительного объема "	-	0,89/0,84	V4KA ЭКСПЛУАТАЦИОННЫЕ ПОКАЗАТЕЛИ				
VIIЕ То же, на расчетный показатель "	-	12,4/17,3	Расход				
VIIА РАСХОДЫ			V4KH Воды	м <sup>3</sup> /сут.	12,4/12,4	-	
VIIБ Расход строительных материалов			холодной	м <sup>3</sup> /ч	2,0/2,0	-	
Цемент т	135,35/199,21	-	V4KI Канализа- ционные стоки	"	2,0/2,0	-	
Цемент, приведенный к марке М400 "	133,51/200,1 (15,72/19,45)	-	V4KN тепла	ккал/ч кВт	298430/360810 346,18/418,54	-	
То же, на I м <sup>2</sup> полезной площади "	-	0,124/0,114	в том числе:				
То же, на I м <sup>3</sup> строительного объема здания "	-	0,026/0,026	на отопление	"	83880/89460 97,3/103,77	-	
Сталь "	32,77/35,98 (1,43/2,07)	-	на вентиляцию	"	214550/271350 248,88/314,77	-	
Сталь, приведенная к классам А-I и С 38/23 кг	42968/45950	-	тепла на отопление I м <sup>2</sup> полезной площади	"	-	77,3/50,99 0,07/0,03	
в том числе:			V4KK Потребная электрическая мощность	кВт	122,0/138,2	-	
сталь прокатная, приведенная к С 38/23 "	1535/1798	-					

КЛУБ В КОНСТРУКЦИЯХ I.020-I/83 НА 375 ПОСЕТИТЕЛЕЙ /ЗАЛ НА 300 МЕСТ/	ТИПОВОЙ ПРОЕКТ 264-12-257.86	Лист 3 Страница 5
--	---------------------------------	----------------------

Наименование	Всего	Удельный показатель	Наименование	Всего	Удельный показатель
<b>ТЕХНИЧЕСКИЕ ХАРАКТЕРИСТИКИ</b>			<b>Площадь</b>		
G3NB Объем строительного здания	м <sup>3</sup> 5225,0/7736,0	-	G3OC застройка	м <sup>2</sup> 818,6	-
в том числе:			G3OB общая	" 1509,6/2252,7	-
подземной части	" - /2511,0	-	в том числе:		
Объем строительный на 1м <sup>2</sup> полезной площади	" -	4,86/4,42	подземной части	" - /743,1	-
			Полезная	" 1076,0/1749,3	-
VINP То же, на расчетный показатель	" -	13,9/20,6	в том числе:		
			подземной части	" - /673,3	-
			V10K Полезная площадь на расчетный показатель	" -	2,87/4,66

В числителе приведены показатели для основного решения  
В знаменателе приведены показатели для здания с подвалом

#### ДОПОЛНИТЕЛЬНЫЕ ДАННЫЕ

За расчетный показатель принят один посетитель (количество расчетных единиц - 375)

Разработаны варианты: здание клуба с подвалом; отопление и вентиляция для  $T_n = -20, 40 \text{ }^\circ\text{C}$ ; ограждающие конструкции (трехслойные панели) для  $T_n = -30 \text{ }^\circ\text{C}$ ,  $-40 \text{ }^\circ\text{C}$ ; теплоснабжение от внешних источников с температурой теплоносителя  $150-70 \text{ }^\circ\text{C}$ ; ливневая канализация - с выпуском на отстойку; заполнение оконных проемов стеклопакетами

Сметная документация составлена в нормах и ценах, введенных в действие с I.01.84

B7EA

#### СОСТАВ ПРОЕКТНОЙ ДОКУМЕНТАЦИИ

- Альбом 1. Часть 1. Архитектурно-строительные чертежи. Технология  
Часть 2. Вариант с подвалом. Архитектурно-строительные чертежи. Технология. Отопление и вентиляция. Водопровод и канализация. Электрооборудование. Связь и сигнализация
- Альбом 2. Отопление и вентиляция. Водопровод и канализация. Механооборудование эстрады. Кинотехнология. Электроакустика. Связь и сигнализация
- Альбом 3. Часть 1. Электроснабжение. Силовое электрооборудование. Освещение здания. Освещение эстрады. Автоматизация сантехустройств  
Часть 2. Электрооборудование. Задание заводу изготовителю
- Альбом 4. Сметы /Части 1,2,3/  
Альбом 5. Ведомости потребности в материалах  
Альбом 6. Спецификации оборудования  
Альбом 7. Изделия заводского изготовления  
Альбом 8. Проектная документация на перевод хозяйственно-бытовых помещений в подвале для использования под ЦРУ

Объем проектных материалов, приведенных к формату А 4 - 2180 форматок

B7BA АВТОР ПРОЕКТА "Гипроттеатр", Ленинградский филиал. 191011, Ленинград, улица Думская, 7

B7HA УТВЕРЖДЕНИЕ Утвержден Госгражданстроем 17.09.84, приказ № 269  
введен в действие ЛФ "Гипроттеатр" 19.12.85, приказ № 77<sup>а</sup>

B7KA ПОСТАВЩИК Минский филиал ЦИТИ, 220690, Минск, ул. Карла Маркса, 32

Инв. №  
Катал.л. № 053700