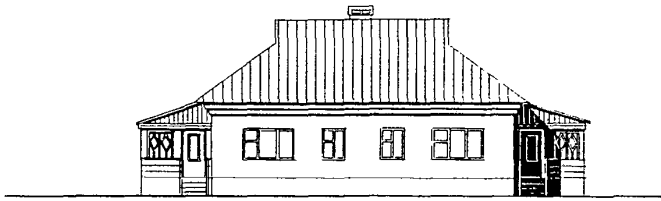
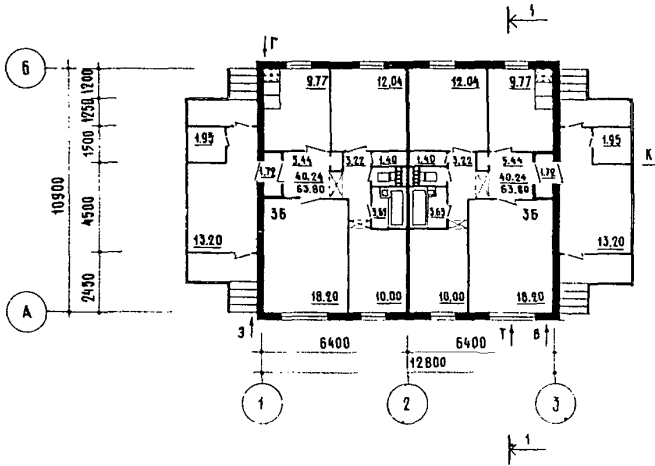


<p>СССР</p>	<p>СТРОИТЕЛЬНЫЙ КАТАЛОГ ЧАСТЬ 2 ТИПОВЫЕ ПРОЕКТЫ ПРЕДПРИЯТИЙ, ЗДАНИЙ И СООРУЖЕНИЙ</p>	<p>ТИПОВОЙ ПРОЕКТ I88-25-5I.85 УДК 728.6I:693.5</p>
<p>ЦИТП</p>	<p>ОДНОЭТАЖНЫЙ 2 КВАРТИРНЫЙ ЖИЛОЙ ДОМ С 3 КОМНАТНЫМИ КВАРТИРАМИ С МОНОЛИТНЫМИ НАРУЖНЫМИ СТЕНАМИ</p>	<p>ОХСВ</p>
<p>ДЕКАБРЬ 1986</p>		<p>На 2-х листах На 4-х страницах Страница I</p>

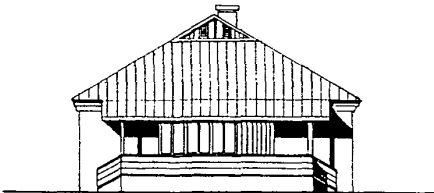
Ф А С А Д I-3



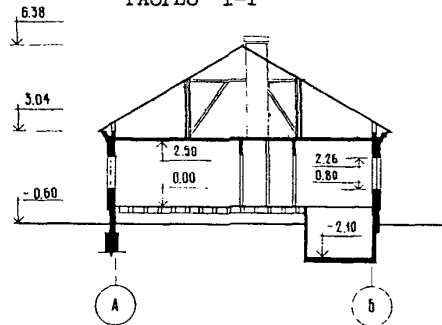
П Л А Н



Ф А С А Д А-Б



РАЗРЕЗ I-I



ЭКСПЛИКАЦИЯ КВАРТИР

Квартиры (тип)	Количество	Площадь, м ²	
		жилая	общая
Трехкомнатная 3Б	2	40,24	63,80

ОДНОЭТАЖНЫЙ 2 КВАРТИРНЫЙ ЖИЛОЙ ДОМ С 3 КОМНАТНЫМИ КВАРТИРАМИ С МОНОЛИТНЫМИ НАРУЖНЫМИ СТЕНАМИ		ТИПОВОЙ ПРОЕКТ 188-25-51.85	Лист I Страница 2
D2BA	СТРОИТЕЛЬНЫЕ КОНСТРУКЦИИ И ИЗДЕЛИЯ Конструктивная схема с поперечными несущими стенами и опиранием панелей перекрытий по двум сторонам Фундаменты - буронабивные сваи Блоки бетонные для стен подвалов ГОСТ 13579-78 Типоразмеров - 4 Стены наружные - монолитные железобетонные внутренние - сборные железобетонные толщиной 160 мм Типоразмеров - I Перекрытия-железобетонные многоспустотные панели толщиной 220 мм Типоразмеров - 2 Перегородки - сборные гипсобетонные толщиной 80 мм Типоразмеров - 6 В санузлах-сборные железобетонные толщиной 50 мм Типоразмеров - 3 Крыша - деревянная стропильная с чердаком Кровля - волнистые асбоцементные листы ГОСТ 378-76 Двери внутренние - щитовой конструкции по серии I.136-10 Типоразмеров - 4 Двери наружные - по серии I.136.5-19 остекленные Типоразмеров - I Окна-с раздельными переплетами по серии I.136.5-16 вып. I (вариант со спаренными переплетами и переплетами с тройным остеклением) Типоразмеров - 2 Встроенное оборудование - кладовые, шкафы, антресоли по серии I.172.5-6 Полы - доски, керамическая плитка Наибольшая масса монтажного элемента - 4,48 т (панель перекрытия)	H5UA ОТДЕЛКА НАРУЖНАЯ Набрызгом декоративного раствора с гранитной или мраморной крошкой и вариант под окраску ВНУТРЕННЯЯ В комнатах и передних - оклейка обоями повышенного качества, в кухнях и санузлах - масляная покраска панелей на высоту 1,6 м, облицовка стен над кухонным рядом глазурованной плиткой на высоту 45 см (вариант - облицовка панелей в ванных комнатах на высоту 1,6 м глазурованной плиткой), выше - высококачественная клеевая окраска	S3GA ИНЖЕНЕРНОЕ ОБОРУДОВАНИЕ Водопровод - хозяйственно-питьевой, расчетный напор у основания стояков 10 м. Канализация - хозяйственно-бытовая в поселковую сеть Отопление - водяное центральное (вариант - местное) Вентиляция - естественная Горячее водоснабжение - централизованное, расчетный напор у основания стояков 10 м Газоснабжение - от внешней сети Электроснабжение - от внешней сети, напряжение 380/220 В Освещение - лампами накаливания Устройства связи - радиотрансляция телеантенны, телефонный ввод
J30B	СКОРОСТНОЙ НАПОР ВЕТРА - 45 кгс/м² 0,44 кПа	J3NB	ВЕС СНЕГОВОГО ПОКРОВА - 100 кгс/м² 0,98 кПа
R2CO	СТЕПЕНЬ ОГНЕСТОЙКОСТИ - пятая	G1BF	ОРИЕНТАЦИЯ - широтная
M1BD	РАСЧЕТНАЯ ТЕМПЕРАТУРА НАРУЖНОГО ВОЗДУХА минус 20, 30, 40°C	G2EE	ИНЖЕНЕРНО-ГЕОЛОГИЧЕСКИЕ УСЛОВИЯ -обычные
G2DD	КЛИМАТИЧЕСКИЕ РАЙОНЫ И ПОДРАЙОН СССР - IВ, II и III		

ОДНОЭТАЖНЫЙ 2 КВАРТИРНЫЙ ЖИЛОЙ ДОМ С 3 КОМНАТНЫМИ КВАРТИРАМИ С МОНОЛИТНЫМИ НАРУЖНЫМИ СТЕНАМИ				ТИПОВОЙ ПРОЕКТ I88-25-5I.85		Лист 2 Страница 3	
Наименование		Всего	На 1м2 приведен- ной общей площади	Наименование		Всего	На 1м2 приведен- ной общей площади
VIIA	СТОИМОСТЬ			V4KA	ЭКСПЛУАТАЦИОННЫЕ ПОКАЗАТЕЛИ		
VIIБ	Общая сметная сто- имость	тыс. руб. 21,36	0,152	V4KH	Расход воды		
	в том числе:				холодной	л/с 0,53	-
VIIГ	строительно-мон- тажных работ	то же 21,36	0,152		горячей	0,34	-
VIIД	ТРУДОЕМКОСТЬ			V4KI	Канализацион- ные стоки	" 1,84	-
VIIЕ	Построечные гру- довые затраты	чел.-дн. 381,41	2,70	V4KN	Тепла	ккал/ч 31200	-
VIIЖ	РАСХОДЫ				кВт 36274		
VIIЗ	Расход строительных материалов				в том числе:		
	Цемент	т 32,82	0,233		на отопление	то же 15200	-
	Цемент, приведенный к марке М400	т 32,09	0,228			17,674	-
	в том числе:				на горячее водоснабжение	" 16000	-
	на сборные изделия	т 13,63	-		Тепла на отопление	18,60	-
	Сталь	т 2,255	0,016		1м2 общей пло- щади	" 119	-
	Сталь приведенная к классам А-I и С38/23	" 3,095	0,022	V4KJ	Газа	нм3/ч 1,59	-
	в том числе:			V4KK	Потребная электрическая мощность	кВт 9,60	-
	на сборные изделия	т 2,449	-		Эксплуатацион- ные затраты	руб/год 1371,0	9,74
	Бетон и железобе- тон	м3 115,18	0,81		ТЕХНИЧЕСКИЕ ХАРАКТЕРИСТИКИ		
	в том числе:			G3NB	Объем строи- тельный	м3 454,0	3,22
	монолитный:	" 68,55	-		в том числе:		
	тяжелый	" 2,00	-		подземной части	" 10,50	-
	легкий	" 66,55	-		Площадь застройки	м2 193,80	-
	сборный:	" 46,63	-	G3OC	Приведенная общая	" 140,80	-
	тяжелый	" 25,16	-	G3OI	общая	" 127,60	-
	легкий	" 21,47	-	G3OB	жилая	" 80,48	0,57
	Лесоматериалы	" 24,372	0,17	G3OK	летних поме- щений	" 26,40	-
	Лесоматериалы, при- веденные к кругло- му лесу	м3 36,589	0,259		Площадь внеквартир- ных помеще- ний	" 10,98	-
	Кирпич	тыс.шт. 1,61	0,011				
	Масса конструкций и материалов	т 237,6	1,68				
	Масса надземной части	т 163,8	1,16				

ДОПОЛНИТЕЛЬНЫЕ ДАННЫЕ

Показатели приведены для условий строительства при расчетной температуре - 30°С с монолитными наружными стенами толщиной 350 мм, объемной массой $\gamma = 1000$ кг/м³, с деревянной стропильной крышей. В проекте предусмотрены варианты: многослойные панели перекрытий из керамзитобетона, керамзитобетонные панели перегородок толщиной 80 мм, внутренние стены из керамзитобетона толщиной 180 мм. Сметы составлены в нормах и ценах 1984 г.

Расчетный показатель - 1м2 приведенной общей площади

ОДНОЭТАЖНЫЙ 2-КВАРТИРНЫЙ ЖИЛОЙ ДОМ С 3 КОМНАТНЫМИ КВАРТИРАМИ С МОНОЛИТНЫМИ НАРУЖНЫМИ СТЕНАМИ		ТИПОВОЙ ПРОЕКТ 188-25-51.85	Лист 2 Страница 4
В7ЕА СОСТАВ ПРОЕКТНОЙ ДОКУМЕНТАЦИИ			
Альбом I	часть I	Архитектурно-строительные чертежи	
	часть 2	Санитарно-технические и электротехнические чертежи	
	часть 3	С м е т ы	
	часть 4	Спецификация оборудования	
	часть 5	Ведомости потребности в материалах	
Альбом II	части 8 и I7	Монтажные узлы и детали	
Альбом III	часть 5-4	Перегородки	
	часть I2-I8	Дополнительные изделия	
	часть 4-8	Прочие сборные изделия из тяжелого бетона	
	часть 6-6	Металлические изделия	
	часть 2-20	Внутренние стеновые панели из тяжелого бетона и керамзитобетона. Рабочие чертежи изделий Арматурные изделия	
	часть 3-30	Многopустотные панели перекрытий с пустотами диаметром I59 мм. Рабочие чертежи изделий. Арматурные изделия	
	часть 3-3I	Многopустотные панели перекрытий, из керамзитобетона с пустотами диаметром I59 мм. Рабочие чертежи изделий. Арматурные изделия	
	часть I3-27	Калькуляция сметных цен	
Объем проектных материалов, приведенных к формату A4		929	форматов
в том числе изделий заводского изготовления		422	форматов
В7ВА	АВТОР ПРОЕКТА	Конструкторское бюро по железобетону им.А.А.Якушева Госстрой РСФСР, Москва I-я ул.Машиностроения, дом 5	
В7НА	УТВЕРЖДЕНИЕ	Утвержден Госстроем РСФСР письмом № I7-I2/808 от 20.05.85г. Введен в действие КБ по железобетону приказ № II8а от 23 июля I985г	
В7КА	ПОСТАВЩИК	ЦИТП I25878 Москва, А-445, Смольная ул., 22	
		Инв. №	2I559
		Катал.л№	055350