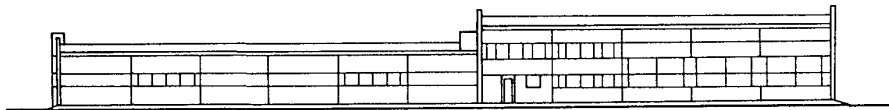
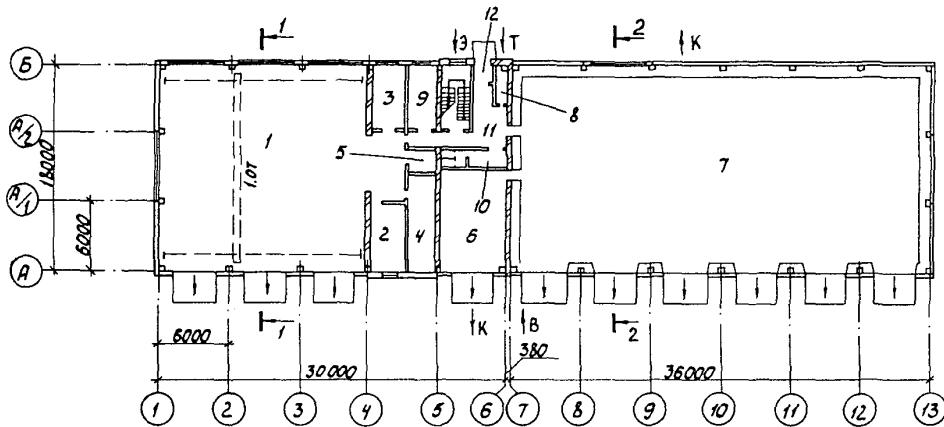


<p><b>СССР</b></p>	<p>СТРОИТЕЛЬНЫЙ КАТАЛОГ                  ЧАСТЬ 2                  ТИПОВЫЕ ПРОЕКТЫ ПРЕДПРИЯТИЙ, ЗДАНИЙ И СООРУЖЕНИЙ</p>	<p>ТИПОВОЙ ПРОЕКТ                  816-I-79.86                  УДК 725.383:629.119</p>
<p><b>ЦИТП</b></p>	<p>ПРОФИЛАКТОРИЙ ДЛЯ ГАРАЖА                  НА 60 АВТОМОБИЛЕЙ                  С ТЕПЛОЙ СТОЯНКОЙ НА 22 АВТОМОБИЛЯ</p>	<p><b>ДЕДВ</b></p>
<p>АПРЕЛЬ  <b>1986</b></p>	<p>(ПАНЕЛЬНЫЕ СТЕНЫ)</p>	<p>На 3-х листах                  На 5-и страницах                  Страница I</p>

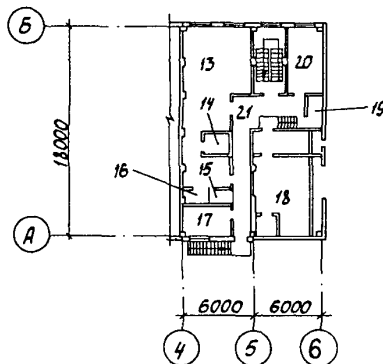
Ф А С А Д I3-I



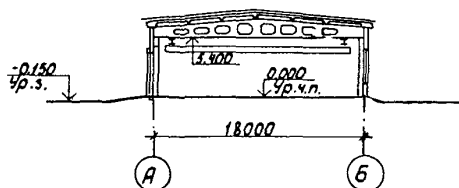
ПЛАН НА ОТМ. 0,000



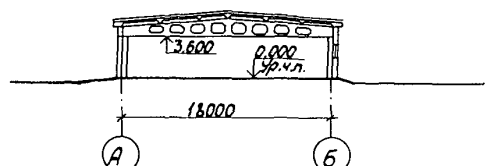
ПЛАН НА ОТМ. 3,200; 4,000



РАЗРЕЗ I-I



РАЗРЕЗ 2-2



ПРОФИЛАКТОРИЙ ДЛЯ ГАРАЖА НА 60 АВТОМОБИЛЕЙ  
С ТЕПЛОЙ СТОЯНОЧКОЙ НА 22 АВТОМОБИЛЯ  
(ПАНЕЛЬНЫЕ СТЕНЫ)

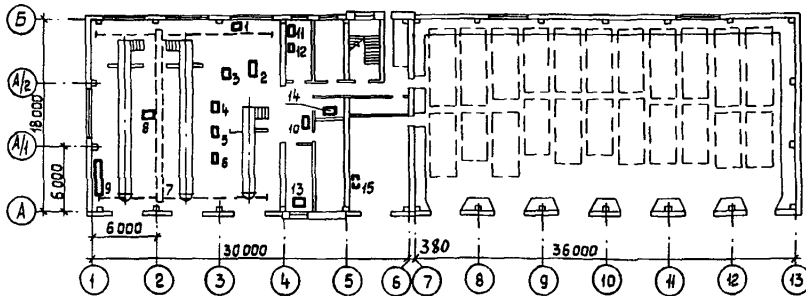
ТИПОВОЙ ПРОЕКТ  
816-1-79.86

Лист I  
Страница 2

ЭКСПЛИКАЦИЯ ПОМЕЩЕНИЙ

Но- мер	Наименование	Площадь, м <sup>2</sup>	Но- мер	Наименование	Площадь, м <sup>2</sup>
1	Участок технического обслуживания и ремонта автомобилей	338	10	Уборная	9
2	Сварочный участок	16	11	Коридор	26
3	Участок технического обслуживания электрооборудования и приборов питания	16	12	Тамбур	2
4	Кладовая запасных частей и инструмента	23	13	Гардероб уличной-домашней и специальной одежды	61
5	Компрессорная	5	14	Душевая	5
6	Участок мойки и уборки	51	15	Кладовая грязной специальной одежды	3
7	Помещение хранения автомобилей	647	16	Кладовая чистой специальной одежды	3
8	Индивидуальный тепловой пункт	6	17	Комната приема пищи	13
9	Кабинет зав. гаражом и диспетчера	16	18	Венткамера	51
			19	Электрощитовая	6
			20	Кабинет по безопасности движения	18
			21	Коридор	31

ПЛАН РАЗМЕЩЕНИЯ ТЕХНОЛОГИЧЕСКОГО ОБОРУДОВАНИЯ НА ОТМ. 0.000



ЭКСПЛИКАЦИЯ ОБОРУДОВАНИЯ

Поз.	Наименование и марка	Кол.	Поз.	Наименование и марка	Кол.
1	Пресс Р-335	I	8	Станок настольно-сверлильный 2М112	I
2	Стенд для разборки и сборки автомобильных колес ОШ 7004	I	9	Установка для смазки и заправки 03-4967М	I
3	Стенд для разборки и сборки двигателей ОР-5023	I	10	Станок точно-шлифовальный 3К634	I
4	Стенд для ремонта передних и задних мостов грузовых автомобилей ОПР-689	I	11	Шкаф для зарядки аккумуляторов ШЗ.00.000	I
5	Стенд для разборки, сборки и регулировки сцеплений Р-207	I	12	Выпрямитель селеновый ВАКС-1-30	I
6	Пресс гидравлический 2153М2	I	13	Стол для электросварочных работ ОКС 7523	I
7	Кран подвесной ГОСТ 7890-73	I	14	Компрессор ГСВ-0,6/12	I
			15	Мониторная моечная машина ОМ-5359	I

ПРОФИЛАКТОРИЙ ДЛЯ ГАРАЖА НА 60 АВТОМОБИЛЕЙ С ТЕПЛОЙ СТОЯНОККОЙ НА 22 АВТОМОБИЛЯ (ПАНЕЛЬНЫЕ СТЕНЫ)		ТИПОВОЙ ПРОЕКТ 816-I-79.86	Лист 2 Страница 3
<b>D2BA СТРОИТЕЛЬНЫЕ КОНСТРУКЦИИ, ИЗДЕЛИЯ</b>		Наибольшая масса монтажного элемента (балка покрытия) - 10,4т	
<p>Фундаменты - монолитные ж.-б. по серии I.412-1/77 вып.1, типоразмеров - 5</p> <p>Колонны - сборные ж.-б. по серии I.423-3 вып.1, типоразмеров - 4</p> <p>Стены - панельные из легкого бетона по серии I.030.I-1.I-1, типоразмеров - 26</p> <p>Перегородки - кирпичные, гипсовые</p> <p>Балки - сборные ж.-б. по серии I.462.I-3/80 вып.1, типоразмеров - 1</p> <p>Перекрытие - сборные ж.-б. плиты по серии I.141-I вып.57, типоразмеров - 1; вып.59, типоразмеров - 5; вып.60, типоразмеров - 2</p> <p>Покрытие - сборные ж.-б. плиты по серии I.465-7 вып.3, типоразмеров - 4; по ГОСТ 22701.1-77, типоразмеров - 2; по ГОСТ 22701.2-77, типоразмеров - 2</p> <p>Лестница - сборная ж.-б. по серии ИИ-65</p> <p>Кровля - 3-х слойная рулонная на битумной мастике</p> <p>Утеплитель - пенобетон <math>\gamma=400</math> кг/м<sup>3</sup></p> <p>Полы - бетонные, цементные, линолеумные, из керамической плитки</p> <p>Окна - деревянные по ГОСТ 11214-78, типоразмеров - 2; по ГОСТ 12506-81, типоразмеров - 5</p> <p>Двери - деревянные по ГОСТ 6629-74, типоразмеров - 6, по ГОСТ 14624-84, типоразмеров - 3, по ГОСТ 11214-78, типоразмеров - 1</p> <p>Ворота - металлические по серии I.435.9-I7 вып. 2, типоразмеров - 1</p>		<p><b>H5VA ОТДЕЛКА НАРУЖНАЯ</b></p> <p>Кирпичные стены с расшивкой швов</p> <p><b>ВНУТРЕННЯЯ</b></p> <p>Затирка и подрезка швов; известковая, клеевая и масляная окраска; облицовка керамической плиткой</p>	
<b>D3GA ИНЖЕНЕРНОЕ ОБОРУДОВАНИЕ</b>		<p>Водопровод - хозяйственно-питьевой, производственно-противопожарный от наружных сетей. Напор на вводе H=12м</p> <p>Канализация - производственная и бытовая в наружную сеть</p> <p>Отопление - водяное от внешней сети.</p> <p>Теплоноситель - вода с параметрами 95-70°C</p> <p>Вентиляция - приточно-вытяжная с механическим и естественным побуждением</p> <p>Горячее водоснабжение - централизованное от внешних сетей</p> <p>Электроснабжение - от низковольтных сетей напряжением 380/220В</p> <p>Слаботочные устройства - телефонная и радиотрансляционная связь; пожарная сигнализация</p>	
<b>J30B СКОРОСТНОЙ НАПОР ВЕТРА - 27 кгс/м<sup>2</sup></b> 0,26 кПа	<b>J3NB ВЕС СНЕГОВОГО ПОКРОВА - 100 кгс/м<sup>2</sup></b> 0,98 кПа		
<b>R2CO СТЕПЕНЬ ОГНЕСТОЙКОСТИ - вторая</b>	<b>G2DD КЛИМАТИЧЕСКИЕ РАЙОНЫ СССР И ПОДРАЙОН СССР - IV, II, III</b>		
<b>N1BD РАСЧЕТНАЯ ТЕМПЕРАТУРА НАРУЖНОГО ВОЗДУХА - минус 30°C</b>	<b>G2BE ИНЖЕНЕРНО-ГЕОЛОГИЧЕСКИЕ УСЛОВИЯ - обычные</b>		
<b>G3DT ТЕХНОЛОГИЧЕСКИЙ ПРОЦЕСС</b>			
<p>Профилактикорий предназначен для проведения технического обслуживания, диагностики, устранения неисправностей и межменного хранения 60 автомобилей и 15 прицепов. Межменное хранение автомобилей осуществляется: в помещении хранения - 22 автомобиля, на открытой площадке с воздухоподогревом, входящей в состав производственной базы - 33 автомобиля. Хранение прицепов осуществляется на открытой площадке.</p> <p>Техническое обслуживание (ТО-I и ТО-2) проводятся на постах технического обслуживания по графику, устранение неисправностей - по потребности.</p> <p>Текущий ремонт (ТР) автомобилей предусматривается проводить агрегатным методом. Трудоемкость этих работ принята в размере 30% от общей трудоемкости ТР. Остальные 70% работ проводятся в центральной ремонтной мастерской хозяйства.</p> <p>Все работы по диагностике, техническим обслуживаниям и текущему ремонту производятся с помощью современного технологического оборудования, приборов и инструмента.</p> <p>Работы по техническим обслуживаниям и ремонту выполняются с привлечением водителей обслуживаемых машин.</p>			

ПРОФИЛАКТОРИЙ ДЛЯ ГАРАЖА НА 60 АВТОМОБИЛЕЙ С ТЕПЛОЙ СТОЯНКОЙ НА 22 АВТОМОБИЛЯ (ПАНЕЛЬНЫЕ СТЕНЫ)			ТИПОВОЙ ПРОЕКТ 816-I-79.86		Лист 2 Страница 4	
Капитальный ремонт автомобилей производится на специализированных предприятиях Госкомсельхозтехники.						
Для снабжения профилактория сжатым воздухом предусмотрена разводка трубопроводов от стационарного компрессора.						
Сбор отработанного масла и заправка автомобилей свежими маслами производится установкой 03-4967М.						
Заправка автомобилей топливом производится при въезде автомобилей на линию на топливозаправочном пункте производственной базы.						
<b>Г3ВД ПРОИЗВОДИТЕЛЬНАЯ ПРОГРАММА</b>			в т.ч. рабочих		9	
Годовой пробег списочного автомобиля, км			водителей		66	
40000			Количество смен в сутки		I	
Годовой объем работ по техническому обслуживанию и ремонту, чел -ч			ПОТРЕБНОСТЬ В СЫРЬЕ И РЕСУРСАХ		21457	
			Вода, м3/ч		0,177	
<b>Г3DD РЕЖИМ РАБОТЫ И ШТАТЫ</b>			Тепло, ккал/ч		558450	
Общее количество работающих			кВт		649,48	
78			Потребная электрическая мощность, кВт		48,0	
Наименование			Всего		Удельн. показатель	
Наименование			Всего		Удельн. показатель	
<b>V1IA СТОИМОСТЬ</b>			Цемент, приведенный к М400		т 200,3(78,46) -	
V1IB Общая сметная стоимость			Тс. руб.		155,60 -	
в том числе:						
V1IL строительно-монтажных работ			то же		134,86 -	
V1IO оборудования			"		20,74 -	
V1IS Стоимость строительно-монтажных работ I м2 общей площади здания			руб.		- 100,15	
V1IR Стоимость строительно-монтажных работ на I м3 строительного объема			то же		- 17,84	
V1IV Стоимость общая на расчетный показатель			"		- 2593,33	
<b>V1JA ТРУДОЕМКОСТЬ</b>			Монолитный		" 297,71 -	
V1JF Построечные трудовые затраты			чел.-дн.		2426,75 -	
V1IR То же, на I м3 строительного объема			то же		- 0,32	
V1JV То же, на расчетный показатель			"		- 40,44	
<b>V1KA РАСХОДЫ</b>			Лесоматериалы, приведенные к круглому лесу		" 45,38 -	
V1KB Расход строительных материалов			Цемент		т 200,16 -	
			Кирпич		тыс.шт. 84,80 -	

ПРОФИЛАКТОРИЙ ДЛЯ ГАРАЖА НА 60 АВТОМОБИЛЕЙ С ТЕПЛОЙ СТОЯНОКой НА 22 АВТОМОБИЛЯ (ПАНЕЛЬНЫЕ СТЕНЫ)				ТИПОВОЙ ПРОЕКТ 816-I-79.86		Лист 3 Страница 5	
Наименование		Всего	Удельн. показа- тель	Наименование		Всего	Удельн. показа- тель
<b>V4KA ЭКСПЛУАТАЦИОННЫЕ ПОКАЗАТЕЛИ</b>				<b>Тепла, на отопление</b>			
Расход				1 м <sup>2</sup> общей площади	ккал/ч	-	<u>123,60</u>
					кВт		0,14
V4KH	воды	м <sup>3</sup> /ч	1,77	-	V4KK Потребная электри- ческая мощность	кВт	48,0
	холодной	м <sup>3</sup> /сут.	3,08	-	<b>ТЕХНИЧЕСКИЕ ХАРАКТЕРИСТИКИ</b>		
	горячей	то же	1,48	-	G3NB Объем строительный	м <sup>3</sup>	7557,12
V4KI	Канализационные стоки	"	4,76	-	V1NP Объем строительный на расчетный пока- затель	"	-
V4KN	Тепла	ккал/ч	<u>558450</u>	-	G3OC Площадь застройки	м <sup>2</sup>	1236,35
	в том числе:	кВт	649,48	-	G3OB Общая площадь	"	1346,64
	на отопление	то же	<u>166450</u>	-	V1OK Общая площадь на расчетный показат- ель	"	-
			193,58	-			22,43
	на вентиляцию	"	<u>346500</u>	-	В скобках указывается потребность строи- тельных материалов без учета расходов на изготовление сборных изделий, конструкций		
			402,98	-			
	на горячее водо- снабжение	"	<u>45500</u>	-			
			52,92	-			
<b>ДОПОЛНИТЕЛЬНЫЕ ДАННЫЕ</b>							
Типовой проект разработан взамен Т.П. 503-290.							
Сметная документация составлена в нормах и ценах 1984 года.							
За расчетный показатель принят 1 автомобиль, всего расчетных показателей - 60 автомобилей.							
<b>V7BA СОСТАВ ПРОЕКТНОЙ ДОКУМЕНТАЦИИ</b>							
Альбом 1 - Общая пояснительная записка. Технология производства. Архитектурные решения. Конструкции железобетонные. Конструкции металлические							
Альбом 2 - Строительные изделия							
Альбом 3 - Внутренние водопровод и канализация. Отопление и вентиляция. Силовое электрооборудование. Автоматизация отопления и вентиляции. Связь и сигнализация							
Альбом 4 - Задание заводу на изготовление щитов							
Альбом 5 - Нестандартизированное оборудование							
Альбом 6 - Спецификации оборудования							
Альбом 7 - Ведомости потребности в материалах							
Альбом 8 - Сметы							
Объем проектных материалов, приведенных к формату А4, - 1031 форматка							
V7BA	АВТОР ПРОЕКТА		ЦИТЭПсельхозпром, 153648, г.Иваново, пер.Семеновского, 10				
V7BA	УТВЕРЖДЕНИЕ		Утвержден Министерством сельского хозяйства СССР, приказ № 62-ЭГ от 11.09.85. Введен в действие институтом "ЦИТЭПсельхозпром" приказ № 6 от 14.01.86 Срок действия 1990 г.				
V7KA	ПОСТАВЩИК		Киевский филиал ЦИТП 252057, Киев, 57, ул. Эжена Потье, 12				
Инв. № 21013 Катал. л. № 053277							