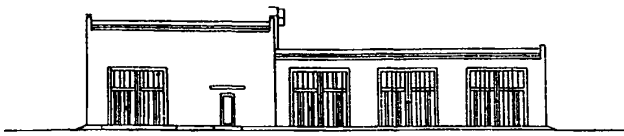
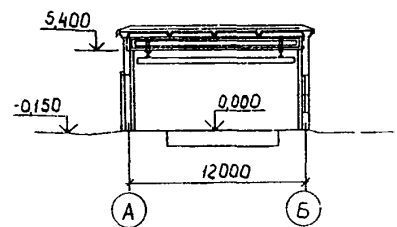


<b>СССР</b>	СТРОИТЕЛЬНЫЙ КАТАЛОГ ЧАСТЬ 2 ТИПОВЫЕ ПРОЕКТЫ ПРЕДПРИЯТИЙ, ЗДАНИЙ И СООРУЖЕНИЙ	ТИПОВОЙ ПРОЕКТ 816-I-74.86 УДК 725.383:629.119
<b>ЦИТП</b>	ПРОФИЛАКТОРИЙ ДЛЯ ГАРАЖА НА 10 АВТОМОБИЛЕЙ С ТЕПЛОЙ СТОЯНОКой НА 6 АВТОМОБИЛЕЙ КИРПИЧНЫЕ СТЕНЫ	<b>ДЕДВ</b>
АПРЕЛЬ 1986		На 2-х листах На 4-х страницах Страница I

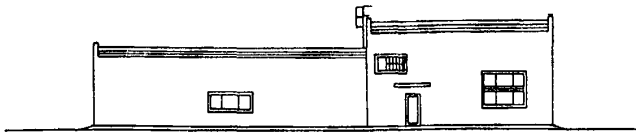
Ф А С А Д 1-7



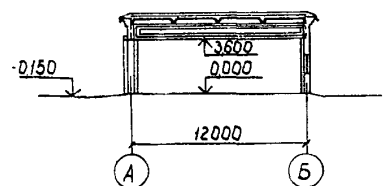
Р А З Р Е З 1-1



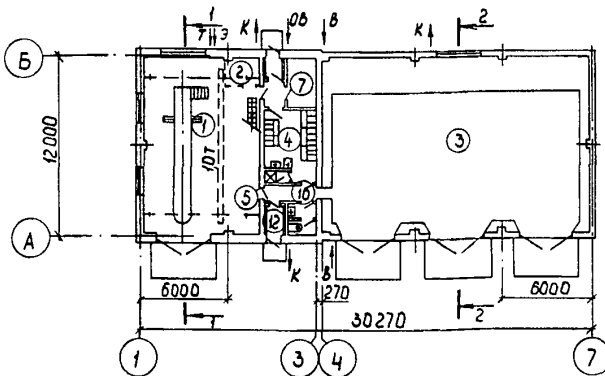
Ф А С А Д 7-1



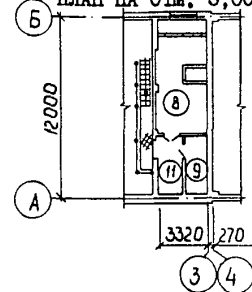
Р А З Р Е З 2-2



П Л А Н Н А О Т М . 0 . 0 0 0



П Л А Н Н А О Т М . 3 . 0 0 0



ЭКСПЛИКАЦИЯ ПОМЕЩЕНИЙ

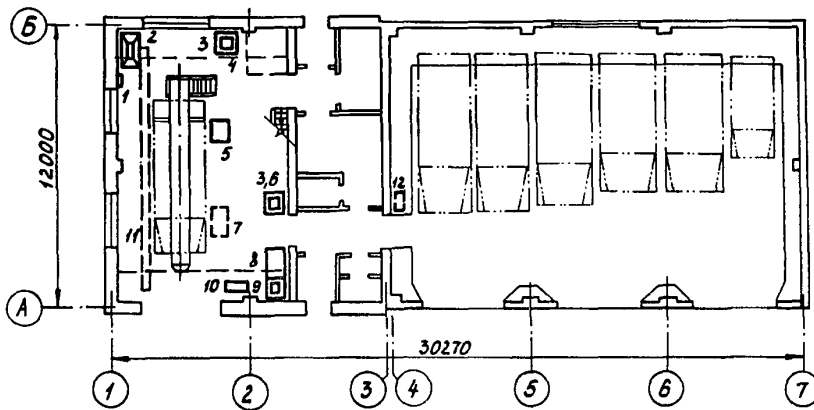
Но- мер	Наименование	Площадь, м <sup>2</sup>	Но- мер	Наименование	Площадь, м <sup>2</sup>
1	Участок технического обслуживания и ремонта автомобилей	88,19	6	Уборная	3,42
2	Кладовая запчастей и инструмента	4,30	7	Индивидуальный тепловой пункт	5,58
3	Помещение для хранения автомобилей	206,33	8	Венткамера приточная	26,21
4	Гардероб	15,04	9	Электрощитовая	6,22
5	Душевая	1,62	10	Коридор	12,73
			11	Тамбур	4,79
			12		

ПРОФИЛАКТОРИЙ ДЛЯ ГАРАЖА НА 10 АВТОМОБИЛЕЙ  
С ТЕПЛОЙ СТОЯНОКой НА 6 АВТОМОБИЛЕЙ  
КИРПИЧНЫЕ СТЕНЫ

ТИПОВОЙ ПРОЕКТ  
816-I-74.86

Лист I  
Страница 2

ПЛАН РАЗМЕЩЕНИЯ ТЕХНОЛОГИЧЕСКОГО ОБОРУДОВАНИЯ НА ОТМ. 0,000



ЭКСПЛИКАЦИЯ ОБОРУДОВАНИЯ

Поз.	Наименование и марка	Кол.	Поз.	Наименование и марка	Кол.
I	Выпрямитель селеновый ВАКС-I-30	I	7	Передвижная установка для смазки и заправки 03-9902	I
2	Шкаф для зарядки аккумуляторов ШЗ.00.000	I	8	Верстак для ремонта шин 0103.00.000	I
3	Подставка под оборудование 0305.00.000	2	9	Электровулканизационный аппарат 6140	I
4	Станок настольный точно-шлифовальный ЗБ631	I	10	Ванна для проверки камер автомобильных шин	I
5	Стенд для разборки и сборки двигателей ОР-5023	I	II	Кран подвесной I,0-10,8-9-6-220/380	I
6	Станок настольно-сверлильный вертикальный ЗМ12	I	12	Компрессор воздушный, поршневой, гаражный ПН-0,15/10	I

ДВАСТРОИТЕЛЬНЫЕ КОНСТРУКЦИИ И ИЗДЕЛИЯ

Фундаменты - ленточные бетонные

Стены - кирпичные

Балки покрытия - сборные ж.-б. по серии I.462.I-I/81, вып. I,2, типоразмеров - I

Покрытие - сборные ж.-б. плиты по ГОСТ 22701.I-77, ГОСТ 22701.2-77, типоразмеров - I

Перекрытие - сборные ж.-б. плиты по серии I.141-I, вып.61, типоразмеров - 2

Перегородки - кирпичные

Кровля - рулонная 4-х слойная с утеплителем  $\gamma = 400$  кг/м<sup>3</sup> пенобетон

Полы - бетонные, цементные, керамическая плитка

Окна - деревянные по ГОСТ 12506-81, типоразмеров - 2

Двери - деревянные по ГОСТ 14624-84, типоразмеров - 5

Ворота - металлические по серии I.435.9-I7, вып. 2, типоразмеров - I

Наибольшая масса монтажного элемента (балка покрытия) - 4,5 т

Н5УА ОТДЕЛКА

НАРУЖНАЯ

Кирпичная кладка с расшивкой швов

ВНУТРЕННЯЯ

Затирка швов, побелка известью, клеевая окраска, штукатурка, масляная окраска, облицовка глазурованной плиткой

СЗСА ИНЖЕНЕРНОЕ ОБОРУДОВАНИЕ

Водопровод - хозяйственно-питьевой, производственный от наружных сетей. Напор на вводе Н= 9 м.

Канализация - производственная и бытовая в наружную сеть

Отопление - водяное от внешней сети, теплоноситель - вода с параметрами 150-70°C

ПРОФИЛАКТОРИЙ ДЛЯ ГАРАЖА НА 10 АВТОМОБИЛЕЙ С ТЕПЛОЙ СТОЯНКОЙ НА 6 АВТОМОБИЛЕЙ КИРПИЧНЫЕ СТЕНЫ		ТИПОВОЙ ПРОЕКТ 816-I-74.86	Лист 2 Страница 3
Вентиляция - приточно-вытяжная с механическим побуждением и естественная	Электроснабжение - от низковольтных сетей напряжением 380/220В		
Горячее водоснабжение - централизованное от внешних сетей	Устройство связи - телефон, пожарная сигнализация, радио		
J30B СКОРОСТНОЙ НАПОР ВЕТРА - $27 \text{ кгс/м}^2$ 0,26 МПа	J3NB ВЕС СНЕГОВОГО ПОКРОВА - $100 \text{ кгс/м}^2$ 0,98 МПа		
R2CO СТЕПЕНЬ ОГНЕСТОЙКОСТИ - вторая	G2DD КЛИМАТИЧЕСКИЕ РАЙОНЫ И ПОДРАЙОН СССР - II; III; IV		
N1BD РАСЧЕТНАЯ ТЕМПЕРАТУРА НАРУЖНОГО ВОЗДУХА -минус 30°C	G2BE ИНЖЕНЕРНО-ГЕОЛОГИЧЕСКИЕ УСЛОВИЯ - обычные		
G3DT ТЕХНОЛОГИЧЕСКИЙ ПРОЦЕСС			
<p>Профилакторий предназначен для проведения технических обслуживаний, диагностики, устранения неисправностей и межсменного хранения автомобилей и прицепов. Межсменное хранение автомобилей осуществляется: в помещении хранения - 6 автомобилей, на открытой площадке с воздухоподогревом, входящей в состав производственной базы - 4 автомобиля. Хранение прицепов осуществляется на открытой площадке.</p> <p>Технические обслуживания (ТО-I и ТО-2) проводятся на постах технического обслуживания по графику, устранение неисправностей - по потребности.</p> <p>Текущий ремонт (ТР) автомобилей предусматривается проводить агрегатным методом. Трудоемкость этих работ принята в размере 30% от общей трудоемкости текущего ремонта. Остальные 70% работ проводятся в центральной ремонтной мастерской хозяйства.</p> <p>Все работы по диагностике, техническому обслуживанию и текущему ремонту проводятся современным технологическим оборудованием, приборами и инструментом.</p> <p>Работы по техническому обслуживанию и ремонту выполняются с привлечением водителей обслуживаемых машин.</p> <p>Капитальный ремонт автомобилей проводится на специальных предприятиях Госкомсельхозтехники.</p> <p>Снабжение профилактория сжатым воздухом осуществляется с помощью передвижного компрессора.</p> <p>Сбор отработанных масел и заправка автомобилей свежими маслами производится установкой ОЗ-9902.</p> <p>Заправка автомобилей топливом осуществляется на топливозаправочном пункте производственной базы.</p>			
G3BD ПРОИЗВОДСТВЕННАЯ ПРОГРАММА	G3DD РЕЖИМ РАБОТЫ И ШТАТЫ		
Годовой пробег списочного автомобиля, км	40000	Общее количество работающих	I2
Годовой объем работ по техническому обслуживанию и ремонту, чел.-ч	3466	в том числе:	
ПОТРЕБНОСТЬ В СЫРЬЕ И РЕСУРСАХ		рабочих	I
Вода, м <sup>3</sup> /ч:		водителей	II
холодная	0,54		
горячая	0,37		
Тепло, ккал/ч	<u>236050</u>	Количество смен в сутки	I
кВт	273,820		
Потребная электрическая мощность, кВт	I2, I		

ПРОФИЛАКТОРИЙ ДЛЯ ГАРАЖА НА 10 АВТОМОБИЛЕЙ С ТЕПЛОЙ СТОЯНКОЙ НА 6 АВТОМОБИЛЕЙ КИРПИЧНЫЕ СТЕНЫ				ТИПОВОЙ ПРОЕКТ 816-I-74.86		Лист 2 Страница 4	
Наименование		Всего	Удельн. показа- тель	Наименование		Всего	Удельн. показа- тель
V11A СТОИМОСТЬ				Лесоматериалы	м3	8,41	-
V11B	Общая сметная стоимость	тыс. руб. 55,25	-	Лесоматериалы, при- веденные к круглому лесу	то же	13,59	-
V11C	в том числе: строительно-мон- тажных работ	то же 47,07	-	Кирпич	тыс.шт.	113,75	-
V11D	оборудования	" 8,18	-	V4KA	ЭКСПЛУАТАЦИОННЫЕ ПОКАЗАТЕЛИ		
V11E	Стоимость строитель- но-монтажных работ I м2 общей площади здания	руб. -	123,10	V4KH	Расход воды холодной	м3/ч 0,91	-
V11F	Стоимость строитель- но-монтажных работ I м3 строительного объема	то же -	21,85	V4KI	горячей	м3/сут. 1,09	-
V11G	Стоимость общая на расчетный показатель	" -	5,525	V4KJ	Канализационные стоки	то же 0,45	-
V11H	ТРУДОЕМКОСТЬ			V1KN	Тепла	" 1,59	-
V11I	Построенные трудо- вые затраты	чел.-дн. 927,92	-		ккал/ч	236050	-
V11J	То же, на I м3 строительного объема	то же -	0,431		кВт	273,82	-
V11K	То же, на расчетный показатель	" -	92,79		в том числе: на отопление	то же 61790	-
V11L	РАСХОДЫ					71,68	-
V11M	Расход строитель- ных материалов				на горячее водо- снабжение	" 18500	-
V11N	Цемент	т 54,56	-		Тепла на отопление I м2 общей площади	" -	161,59
V11O	Цемент, приведен- ный к М400	то же 51,76	-	V4KK	Потребная электри- ческая мощность	кВт 13,3	-
V11P	То же, на I м2 об- щей площади	" -	0,166	ТЕХНИЧЕСКИЕ ХАРАКТЕРИСТИКИ			
V11Q	Сталь	" 9,19	-	G3NB	Объем строитель- ный	м3 2153,8	-
V11R	Сталь, приведенная к классам А-I и С38/23	" 11,98	-	V1NP	Объем строительный на расчетный пока- затель	то же -	215,38
V11S	То же, на I м2 об- щей площади	" -	0,024	G3OC	Площадь застройки	м2 389,47	-
V11T	То же, на расчет- ный показатель	" -	0,919	G3OB	Общая площадь	то же 382,38	-
V11U	Бетон и железобе- тон	м3 178,37	-	V1OK	Общая площадь на расчетный показат- ель	" -	38,238
V11V	В том числе: монолитный	то же 136,18	-	В скобках указывается потребность строи- тельных материалов без учета расходов на изготовление сборных изделий, конструкций			
V11W	сборный	" 42,19	-				
V11X	То же, на I м2 об- щей площади	" -	0,466				
ДОПОЛНИТЕЛЬНЫЕ ДАННЫЕ							
Сметная документация составлена в нормах и ценах 1984 г. За расчетный показатель принят I автомобиль. Всего 10 расчетных показателей							
B7EA СОСТАВ ПРОЕКТНОЙ ДОКУМЕНТАЦИИ							
Альбом 1	-	Общая пояснительная записка. Технология производства. Архитектурные решения. Конструкции железобетонные. Конструкции металлические. Внутренние водопровод и канализация. Отопление и вентиляция. Силовое электрооборудование. Автоматизация отопления и вентиляции. Связь и сигнализация					
Альбом 2	-	Строительные изделия (из ТП 816-I-75.86)					
Альбом 3	-	Задание заводу на изготовление щитов (из ТП 816-I-75.86)					
Альбом 5	-	Нестандартизированное оборудование (из ТП 816-I-79.86)					
Альбом 4	-	Спецификации оборудования					
Альбом 6	-	Ведомости потребности в материалах					
Альбом 7	-	Сметы					
Объем проектных материалов, приведенных к формату А4, - 556 форматок							
B7BA	АВТОР ПРОЕКТА	ЦИТЭПсельхозпром, I53648, г.Иваново, пер.Семеновского, 10					
B7BA	УТВЕРЖДЕНИЕ	Утвержден Министерством сельского хозяйства СССР, приказ №62-ЭГ от 11.09.85 Введен в действие ЦИТЭПсельхозпромом, приказ № 6 от 14.01.86 Срок действия 1990 г.					
Киевский филиал ЦИТП							
B7BA	ПОСТАВЩИК	252057, Киев, 57, ул.Эжена Потье, 12					
				Инв. № 21009		Катал.л. № 053273	