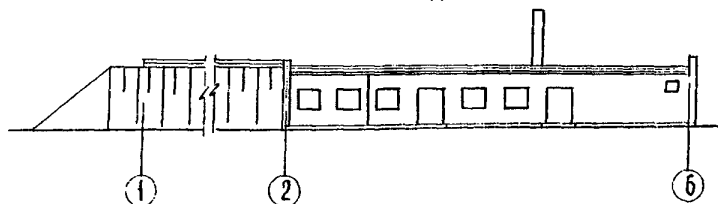
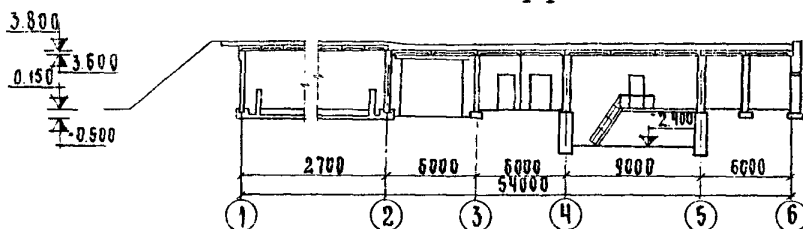


	СТАНЦИЯ ОЧИСТКИ ВОДЫ ПОВЕРХНОСТНЫХ ИСТОЧНИКОВ С СОДЕРЖАНИЕМ ВЗВЕШЕННЫХ ВЕЩЕСТВ ДО 700 мг/л С МЕДЛЕННЫМИ ФИЛЬТРАМИ ПРОИЗВОДИТЕЛЬНОСТЬЮ 1,6 ТЫС. М ³ / СУТКИ.	ПАСПОРТ ТИПОВОЙ ПРОЕКТ № 90I-3-133 УДК 628.32
ЧАСТЬ 2 Раздел 9 Группа 90I-3	Область применения - районы с обычными геологическими условиями Расчетная температура наружного воздуха -20°, -30°, (основное решение), -40°С. Вес снегового покрова - 70, 100, 150 кгс/м ² Скоростной напор ветра - 27 кгс/м ² Класс сооружений - П Степень огнестойкости - П Степень долговечности - П	Разработана ЦНИИЭП инженерного оборудования И17279, Москва, Профсоюзная ул., д.95а Технический проект утвержден Госгражданстроем 18 августа 1978 г. Приказ №186 Введен в действие ин-том ЦНИИЭП инженерного оборудования Приказ №106 от 20. ноября 1979г. Действует с августа 1980 г. (И-8-80)

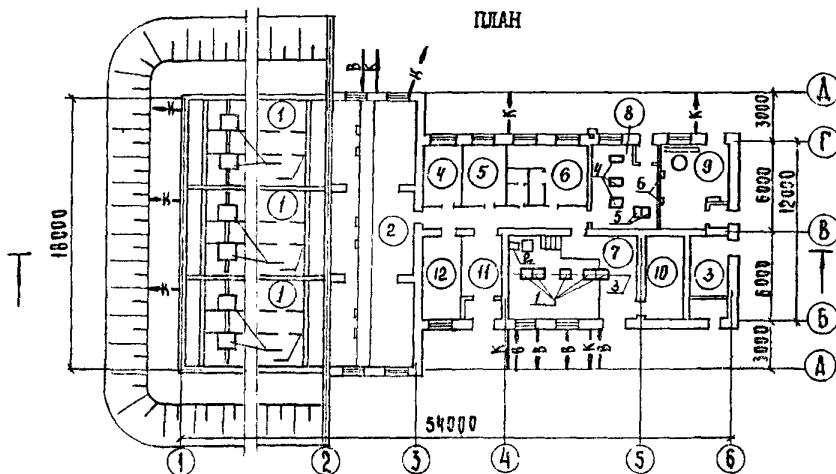
ФАСАД I-6



I-I



ПЛАН



ЭКСПЛИКАЦИЯ ПОМЕЩЕНИЙ

1. Медленные фильтры	486,0м ²	8. Котельная	25,0м ²
2. Камера переключений	129,0"	9. Хлораторная	24,9"
3. Венткамера	13,8 "	10. Электрощитовая	18,1 "
4. Комната персонала	11,2 "	11. Вестибиль и тамбур	14,5"
5. Лаборатория	11,2 "	12. Операторская	16,1"
6. Гардероб	13,5 "	13. Бытовые помещения	36,3"
7. Насосная II-го подъема	69,5 "		

ЭКСПЛИКАЦИЯ ОБОРУДОВАНИЯ

1. Насос КМ 45/55	5 шт.
2. Насос ВКС-I/6	1 шт.
3. Таль передвижная ГОСТ 1106-74	1 шт.
4. Котел КЧМ-2	3 шт.
5. Насос I,5к 8/19	2 шт.
6. Хлоратор ЛОНИИ-100К	2 шт.

ОПИСАНИЕ ПРОЕКТА

Станция предназначена для очистки поверхностных источников с содержанием взвешенных веществ до 700 мг/л, цветностью не более 50 градусов.

Вода фильтруется на медленных фильтрах и обеззараживается с использованием жидкого хлора. Рыхлаение и отмывка песка от загрязнений производится с помощью гидрорыхлителя.

ОСНОВНЫЕ ПОКАЗАТЕЛИ			СТРОИТЕЛЬНЫЕ КОНСТРУКЦИИ	
ОБЪЕМ				
Строительный	м ³	3916,20	Фундаменты	- ленточные из бетонных блоков по ГОСТу 13579-78 типоразмеров 7
в т.ч. подвала	"	169,00	Стены	- кирпичные (ГОСТ 530-71)
емкости			Покрытие	- сборные ж-б плиты по ГОСТ 22701.1-77, типоразмеров - I, по серии 1.465-7, вып.3 часть I типоразмеров - I, по серии ИИ24-2/70, типоразмеров - I
на расчетную единицу	"	2,44	Панели	- сборные ж-б по серии 3.900-3, вып.4, типоразмеров - I
ПЛОЩАДЬ			Перекрышки	- сборные ж-б по ГОСТ 948-76, КЭ-01-58 вып.2, типоразмеров-8
Застройки	м ²	888,00	Емкости	- сборно-моноклитные
Общая	"	398,00	Перегородки	- кирпичные
На расчетную единицу	"	0,24	Полы	- из керамической плитки, цементно-песчаного раствора, ленолеума
РАСХОД МАТЕРИАЛОВ			Окна	- деревянные по ГОСТу 12506-67, типоразмеров - I
Цемент приведен.к М-400	"	252,38	Двери	- деревянные по ГОСТу 14624-69, по серии I.136-10, типоразмеров - 5
На расчетную единицу	"	0,15	Отделка наружная	- расшивка швов кирпичных стен
Сталь	"	50,18	Отделка внутренняя	- окраска поливинилацетатная, известковая, облицовка глазурованной плиткой
Сталь привед.к кл.А-I	"	51,83	Наибольшая масса конструкции	- 4,75т - диафрагма жесткости
На расчетную единицу	"	0,03		ИНЖЕНЕРНОЕ ОБОРУДОВАНИЕ
Железобетон	м ³	461,77	Водопровод	- производственный от насосной станции II подъема напор на вводе - 50 м.вод.от.
в т.ч. сборный	"	149,0	Канализация	- производственная и хозяйственно-фекальная к внутриплощадочной сети
Бетон	"	354,73	Отопление	- от встроенной котельной, теплоноситель - вода с параметрами 95-70° С
в т.ч. сборный	"	114,21	Вентиляция	- приточно-вытяжная механическая
Лесоматериалы	"	37,14	Горячее водоснабжение	- от внешнего источника
Кирпич	тыс.шт.	100,96	Электроснабжение	- от сети напряжением 380/220В
СМЕТНАЯ СТОИМОСТЬ			Слаботочные устройства	- телефонизация, радиофикация, электрочасофикация
Общая	тыс.руб.	128,53		
На расчетную единицу	"	0,08		
в т.ч. строительно-монтажных работ	"	106,69		
На расчетную единицу	"	0,06		
Оборудования	"	21,84		
На I м ³ здания	руб.	28,47		
На I м ² общ.площади	"	268		
ТРУДОВЫЕ ЗАТРАТЫ				
На здание	чел./дн	3238,70		
На I м ³ /здания	"	0,83		
На расчетную единицу	"	2,02		
ЭКСПЛУАТАЦИОННЫЕ ПОКАЗАТЕЛИ				
Расход воды	л/сек	0,35		
"	м ³ /сут.	30		
Расход тепла	ккал/час	61530		
в т.ч.на отопление	"	34060		
на вентиляцию	"	7470		
на горячее водоснабжение	"	20000		
Потребная мощность электроэнергии	кВт	84,2		

ДОПОЛНИТЕЛЬНЫЕ ДАННЫЕ

За расчетную единицу берут расход воды I м³/сутки.
Срок действия типового проекта № 901-3-133 1984 год. (Установлен письмом Управления инженерного оборудования Госгражданстроя № 5-840 от 21 ноября 1979 г.)

СОСТАВ ПРОЕКТА

- Альбом I - Архитектурно-строительная, технологическая, санитарно-техническая, электротехническая части
- Альбом II - Нестандартизированное оборудование
- Альбом III - Заказные спецификации
- Альбом IV - Сметы

Объем проектных материалов: 600 форматок

Проект распространяет: Свердловский филиал ЦИТП, 620062, г.Свердловск, ВТУЗ городок, Генеральская ул., За.

Инв.№16633

Лист №042382

ОПИСАНИЕ ПРОЕКТА

Станция предназначена для очистки поверхностных источников с содержанием взвешенных веществ до 700 мг/л, цветностью не более 50 градусов.

Вода фильтруется на медленных фильтрах и обеззараживается с использованием жидкого хлора.

Рыхление и отсыпка песка от загрязнений производится с помощью гидрорыхлителя.

ОСНОВНЫЕ ПОКАЗАТЕЛИ

СТРОИТЕЛЬНЫЕ КОНСТРУКЦИИ

ОБЪЕМ				
Строительный	м3	3916,20	Фундаменты	- ленточные из бетонных блоков по ГОСТу 13579-78 типоразмеров 7
в т.ч. подвала	"	169,00	Стены	- кирпичные (ГОСТ 530-71)
емкости			Покрытие	- сборные ж-б плиты по ГОСТ 22701.1-77, типоразмеров - I, по серии 1.465-7, вып.3 часть I типоразмеров - I, по серии ИИ24-2/70, типоразмеров - I
на расчетную единицу	"	2,44	Панели	- сборные ж-б по серии 3.900-3, вып.4, типоразмеров - I
ПЛОЩАДЬ			Перемычки	- сборные ж-б по ГОСТ 948-76, КЗ-01-58 вып.2, типоразмеров-8
Застройки	м2	888,00	Емкости	- сборно-монолитные
Общая	"	398,00	Перегородки	- кирпичные
На расчетную единицу	"	0,24	Полы	- из керамической плитки, цементно-песчаного раствора, линолеума
РАСХОД МАТЕРИАЛОВ			Окна	- деревянные по ГОСТу 12506-67, типоразмеров - I
Цемент, приведенный к М-400	"	252,38	Двери	- деревянные по ГОСТу 14624-69, по серии 1.136-10, типоразмеров - 5
На расчетную единицу	"	0,15	Отделка наружная	- расшивка швов кирпичных стен
Сталь	"	50,18	Отделка внутренняя	- окраска поливинилхлоридная, известковая, облицовка глазурованной плиткой
Сталь привед. к кл. А-I	"	51,83	Наибольшая масса конструкции	- 4,75 т - диафрагма жесткости
На расчетную единицу	"	0,03	ИНЖЕНЕРНОЕ ОБОРУДОВАНИЕ	
Железобетон	м3	461,77	Водопровод	- производственный от насосной станции II подъема напор на вводе - 50 м. вод.ст.
в т.ч. сборный	"	149,0	Канализация	- производственная и хозяйственно-фекальная к внутриплощадочной сети
Бетон	"	354,73	Отопление	- от встроенной котельной, теплоноситель - вода с параметрами 95-70°C
в т.ч. сборный	"	114,21	Вентиляция	- приточно-вытяжная механическая
Лесоматериалы	"	37,14	Горячее водоснабжение	- от внешнего источника
Кирпич	тыс.шт.	100,96	Электроснабжение	- от сети напряжением 380/220В

СМЕТНАЯ СТОИМОСТЬ

Общая	тыс.руб.	154,77
На расчетную единицу	руб.	96,73
в т.ч. строительно-монтажных работ	тыс.руб.	129,61
На расчетную единицу	руб.	81,01
Оборудования	тыс.руб.	25,16
На I м3 здания	руб.	34,59
На I м2 общ. площади	"	268

ТРУДОВЫЕ ЗАТРАТЫ

На здание	чел./дн.	2932
На I м3/здания	"	0,75
На расчетную единицу	"	1,83

ЭКСПЛУАТАЦИОННЫЕ ПОКАЗАТЕЛИ

Расход воды	л/сек	0,35
"	м3/сут	30
Расход тепла	ккал/час	61530
в т.ч. на отопление	"	34060
на вентиляцию	"	7470
на горячее водоснабжение	"	20000

Потребная мощность электроэнергии	кВт	84,2
-----------------------------------	-----	------

ДОПОЛНИТЕЛЬНЫЕ ДАННЫЕ

За расчетную единицу принят расход воды I м3/сутки.
Срок действия типового проекта № 901-3-133 - 1986 год. Альбом IV.84 введен в действие ЦНИИЭП инженерного оборудования. Приказ № 35 от 28.03.84 г.
Сметная документация составлена в нормах и ценах 1984 г.

СОСТАВ ПРОЕКТА

- Альбом I - Архитектурно-строительная, технологическая, санитарно-техническая, электротехническая части.
- Альбом II - Нестандартизированное оборудование
- Альбом III - Заказные спецификации
- Альбом IV.84 - Сметы

Объем проектных материалов: 600 форматок
Проект распространяет: Свердловский филиал ЦНИИЭП, 620062, г.Свердловск, ВТУЗ городок, Генеральная ул., 3а

Инв. № 16633

Пасп. № 042382