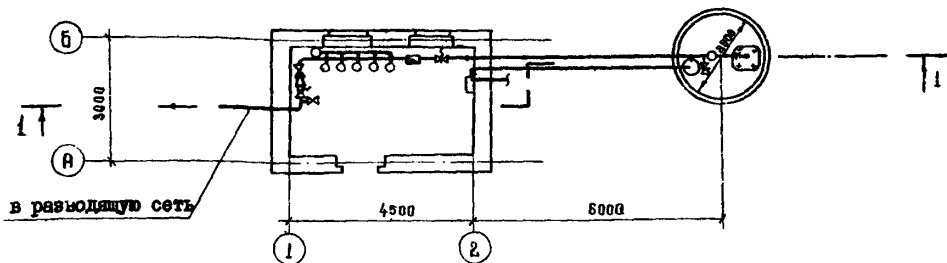
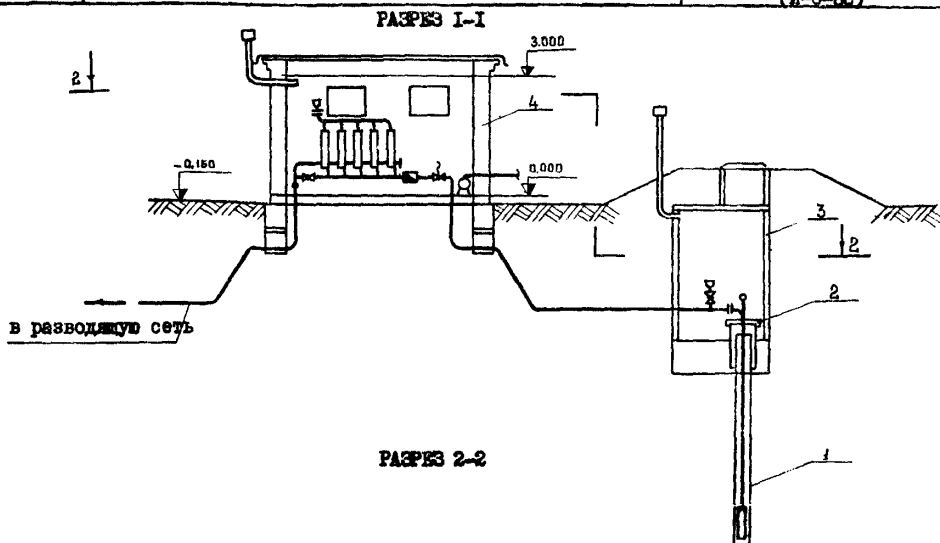


<b>К</b>	<b>НАСОСЫ СТАНЦИИ НА ТРУБЧАТЫХ КОЛОДЕЦАХ С НАСОСАМИ ЭВБ ПРОИЗВОДИТЕЛЬНОСТЬЮ ДО 16 м<sup>3</sup>/Ч И БАКТЕРИЦИДНЫМИ УСТА- НОВКАМИ СВ-III</b>	<b>ПАСПОРТ ТИПОВОЙ ПРОЕКТ 90I-2-106</b>  У/К 628.12
<b>ЧАСТЬ</b>  <b>2</b>  Раздел 9 Группа 90I-2	<b>Область применения-районы с обычными геологическими условиями.</b> Расчетная температура наружного воздуха -20°, -30°, -40°С Вес снегового покрова -100 кгс/м <sup>2</sup> Скоростной напор ветра -45 кгс/м <sup>2</sup> Класс сооружения - II Степень огнестойкости - II Степень долговечности - II	<b>Разработан</b> институтом "Советгипроводхоз" 129344 Москва, Басильевская, 2 Утвержден Минводхозом СССР Протокол №301 от 6.06.78 Введен в действие Минводхозом СССР Приказ №70 от 29.02.80г. Действует с июня 1980г (И-6-80)


**Экспликация сооружений**

1. Трубочатый колодец
2. Столовок
3. Подземная камера
4. Наземный павильон для размещения  
бактерицидной установки и оборудования  
управления насосом

## ОПИСАНИЕ ПРОЕКТА

Насосные станции на трубчатых колодцах с насосами ЭЦВ производительностью до 16 м<sup>3</sup>/ч и бактерицидными установками ОВ-III применяются в тех случаях, когда вода источника водоснабжения требует обеззараживания.

Насосная станция оборудована погружным насосом ЭЦВ мощностью до 11 квт, бактерицидными установками ОВ-III, станцией управления насосом, счетчиком турбинным, водопроводной арматурой с трубопроводами и дренажным насосом ВКС-1/16.

Оборудование станции размещено в наземном павильоне высотой 3м, размером в плане 3х4,5м. Оголовок трубчатого колодца размещен в подземной камере диаметром 2м.

ОСНОВНЫЕ ПОКАЗАТЕЛИ			СТРОИТЕЛЬНЫЕ КОНСТРУКЦИИ	
ОБЪЕМ			Здание насосной станции	
строительный	м <sup>3</sup>	72,80	Фундаменты -из сборных блоков по ГОСТ -	
на расчетную единицу	"	4,55	- I3579-78 -3 типоразмера и из перемычек	
ПЛОЩАДЬ			по серии I.139-I, вып. I -2 типоразмера	
застройки	м <sup>2</sup>	29,30	стены -кирпичные	
на расчетную единицу	"	1,83	покрытие -сборное железобетонное по серии	
ТРУДОВЫЕ ЗАТРАТЫ			I.141-I, вып.10; типоразмер I.	
на сооружение	чел.-дн.	170,63	кровля -рулонная, четырехслойная	
" 1м <sup>3</sup> здания	"	2,34	полы-керамическая плитка	
" расчетную единицу	"	10,66	Подземная камера дана в вариантах:	
РАСХОД МАТЕРИАЛОВ			I- из сборных железобетонных элементов по	
цемента, приведенного к М-400	т	3,34	серии З.900-З, вып.7 -3 типоразмера	
на расчетную единицу	"	0,21	2-из монолитного бетона марки I50	
стали	"	1,02	3-из кирпича марки I00	
стали, приведенной к А-I	"	1,02	Плита перекрытия во всех вариантах по	
на расчетную единицу	"	0,064	серии З.900-З, вып.7.	
железобетона	м <sup>3</sup>	4,20	Днище и оголовок -из монолитного бетона марки	
в том числе сборного	"	4,20	I00 (для I и 3 варианта) и марки I50 (для 2 вар)	
бетона	"	13,96	Люк диаметром Iм -сварной конструкции (индивидуального изготовления).	
в том числе сборного	"	6,73	Наибольшая масса конструкции-пакель	
кирпича	тыс.шт.	7,53	перекрытия - I,43т.	
СМЕТНАЯ СТОИМОСТЬ			ИНЖЕНЕРНОЕ ОБОРУДОВАНИЕ	
с насосом ЭЦВ-I6-I40	тыс.руб.	8,20	Отопление-электрическое	
водомером ВТ-80	"	0,51	Вентиляция-естественная	
камерами ОВ-III шт.-5	"	4,13	Электроснабжение -от сети напряжением 380/220в.	
общая	"	4,26		
на расчетную единицу	"	4,07		
строительно-монтажных работ	"			
на расчетную единицу	"			
оборудования	"			
1м <sup>3</sup> здания	руб.	56,73		

## ДОПОЛНИТЕЛЬНЫЕ ДАННЫЕ

Проект разработан взамен типового проекта № 901-2-46 тип III.

Основные показатели приведены для условий строительства при расчетной температуре наружного воздуха минус 30<sup>0</sup>С.

Расход основных материалов приведен для варианта с подземной камерой из сборного железобетона. За расчетную единицу принят 1м<sup>3</sup>/ч (расчетных единиц-16).

Срок действия типового проекта 901-2-106-1985г. (Установлен приказом Минводхоза СССР №70 от 29.02.80г.)

## СОСТАВ ПРОЕКТА

- АЛЬБОМ I - Общая пояснительная записка
- АЛЬБОМ II - Технологические чертежи. Нестандартизированное оборудование
- АЛЬБОМ III - Генеральный план и транспорт. Архитектурно-строительные решения. Конструкции железобетонные. Отопление и вентиляция
- АЛЬБОМ IV - Электрооборудование и автоматизация
- АЛЬБОМ V - Чертежи задания заводу-изготовителю
- АЛЬБОМ VI - Заказные спецификации
- АЛЬБОМ VII - Сметы

Объем проектных материалов - 501 форматка

Ив. № I653I

Пасп. № 04I98I

Проект распространяет: Свердловский филиал ЦИТИ