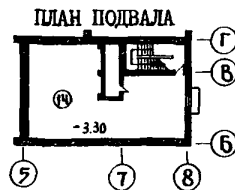
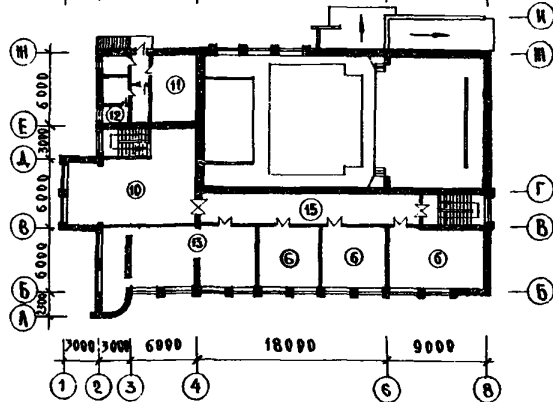
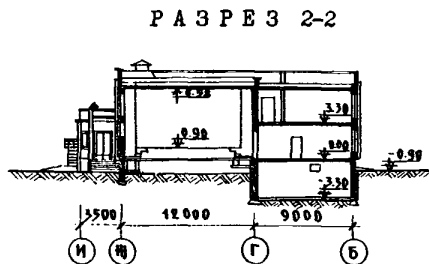
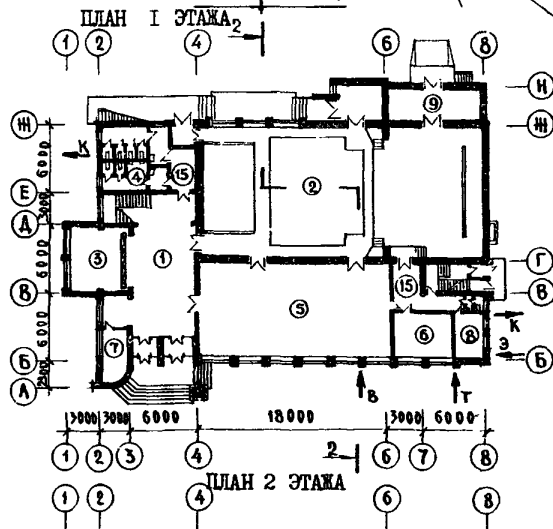
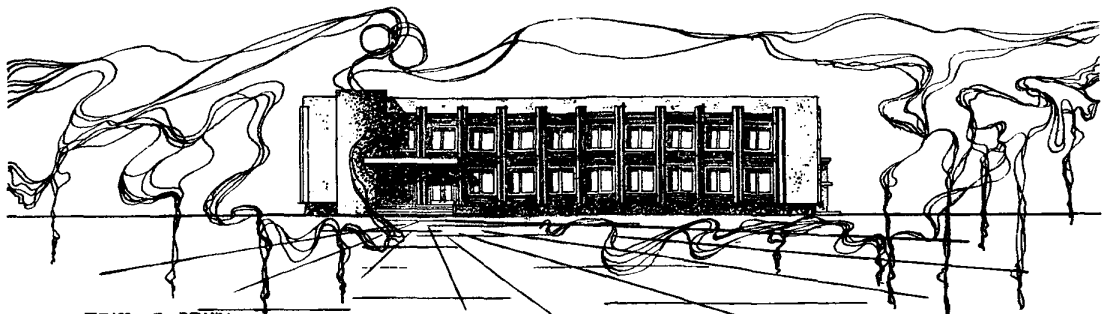


	<p>СЕЛЬСКИЙ КЛУБ НА 300 МЕСТ</p>	<p>П А С П О Р Т ТИПОВОЙ ПРОЕКТ № 264-12-11В/76 УДК 728.48:69.022.691.21</p>
<p>ЧАСТЬ</p>	<p>Область применения: для строительства в сельской местности Белорусской ССР с обычными геологическими условиями. Расчетная температура наружного воздуха -21°C, -26°C Нормативная снеговая нагрузка - 100кгс/м<sup>2</sup> Нормативный скоростной напор ветра 35кгс/м<sup>2</sup> Класс здания - II Степень долговечности - II Степень огнестойкости - II</p>	<p>Разработан институтом "БелНИИгипросельстрой" г. Минск В.Хоружей, 29. Утвержден Госстроем БССР Приказ № 29 от 23.11.76 Введен в действие институтом Приказ № 217 от 8.Х.1976 г.</p>
<p>2</p>		
<p>Раздел 2 Подгруппа 26(4)-12</p>		



ЭКСПЛИКАЦИЯ

1. Вестибль	83,00 м <sup>2</sup>	9. Склад декораций	25,00 м <sup>2</sup>
2. Зрительный зал с эстрадой	292,15 "	10. Холл	76,80 "
3. Гардероб	30,40 "	11. Кинопроекционная	33,30 "
4. Санузлы	33,00 "	12. Венткамера	13,50 "
5. Фойе	150,00 "	13. Библиотека	89,50 "
6. Круговая	145,50 "	14. Узел управления	98,20 "
7. Кабинет администратора	10,50 "	15. Коридоры и тамбуры	118,40 "
8. Электро-шитовая	11,10 "		

ОСНОВНЫЕ ПОКАЗАТЕЛИ ОБЪЕМ			
Строительный	м3	6450,00	
В т.ч. подвала	"	485,00	
$K_2 = \frac{\text{строительный объем}}{\text{рабочая площадь}}$		6,68	

ПЛОЩАДЬ			
Застройки	м2	868,10	
Общая	"	1212,98	
Рабочая	"	965,41	
$K_1 = \frac{\text{рабочая площадь}}{\text{общая площадь}}$		0,80	

РАСХОД МАТЕРИАЛОВ			
Цемента прив.к М-400	т	202,90	
Стали в натур.исчислении	"	19,90	
Стали прив.к кл.А-I	"	27,26	
Железобетона	м3	551,28	
В т.ч. сборного	"	418,20	
Лесоматериалов	"	196,01	
Кирпича	тыс.шт.	310,52	

СМЕТНАЯ СТОИМОСТЬ			
Общая	тыс.руб.	170,67	
Строительно-монтажных работ	"	129,92	
Оборудования, мебели, инвентаря	"	40,75	
I м3 здания	руб	20,14	
I м2 рабочей площади	"	134,57	
I место	"	568,90	

ТРУДОЕМКОСТЬ			
Возведения здания	чел.дн.	3557,50	
Возведения I м3	"	0,55	

ЭКСПЛУАТАЦИОННЫЕ ПОКАЗАТЕЛИ			
Расход воды	л/сек	0,93	
Расход тепла	ккал/час		
В том числе:			
на отопление		115350	
на вентиляцию		91600	
Расход воды на пожаротушение	л/сек	5,00	
Количество отводимых стоков	м3/сутки	7,3	
Потребная мощность электроэнергии	квт	51,35	

## ДОПОЛНИТЕЛЬНЫЕ ДАННЫЕ

Проект является переработкой типового проекта 264-12-118.  
Сметы составлены в нормах и ценах, установленных с 1.01.69 г.  
В проекте даны: а) вариант двойного использования подвала.  
б) вариант стен из эффективного кирпича по ГОСТ 6316-74;  
в) показатели приведены для температуры наружного воздуха - 26°C.

СОСТАВ ПРОЕКТА

Альбом I - Архитектурно-строительная, сантехническая, электротехническая и кинотехнологическая части.  
Альбом II - Вариант двойного использования подвала. Распространяет ин-т "БелНИИгипросель-строй"  
Альбом III - Ч. I, 2. Сметы.  
Альбом IV - Заказные спецификации

Объем проектных материалов 1010 форматок

Проект распространяет: Минский филиал Центрального института типового проектирования. 220600. Минск, Козлова, 2. Инв. № Пас. № 036280

## СТРОИТЕЛЬНЫЕ КОНСТРУКЦИИ

Фундаменты	- Сборные железобетонные плиты по серии I.II2-I в. I и бетонные блоки по серии I.II6.в. I. Типоразмеров - 16.
Стены	- кирпичные: 1) из полнотелого кирпича; 2) вариант - из эффективного.
Перекрытие и покрытие	- сборные ж/б пустотные панели по сериям I.I4I-I в.2,6,10,II, 18. I.24I-I, в. I,2 и ребрис - тые по серии I.465-I в.2,3. Типоразмеров - 15.
Перегородки	- кирпичные, ГОСТ 530-71, 6316-74.
Лестницы	- сборные ж/б по сериям I.250-I в. I; I.155-I в. I. Типоразмеров - II.
Крыша	- совмещенная с рулонной кровлей. Водосток внутренний.
Полы	- паркетные, дощатые, бетонные, мозаичные, керамическая плитка.
Окна	- с отдельными сближенными переплетами по ГОСТ 11214-65, вариант по серии Б. I 136-6. Типоразмеров - 5.
Двери	- по серии ИИ-03-01 альбом 49, I.135-I альбомы I и II. Типоразмеров - 17.
Отделка наружная	- Облицовка керамической плиткой и декоративная штукатурка.
Отделка внутренняя	- шпаклевка, штукатурка, окраска, облицовка керамической плиткой
Наибольший вес конструкции	- панель покрытия 7,0 тонн.

## ИНЖЕНЕРНОЕ ОБОРУДОВАНИЕ

Водопровод	- противопожарный хозяйственно-питьевой от наружной сети; напор на вводе - 9,4 м, при пожаротушении - 19,2 м.
Канализация	- бытовая самотеком в наружную сеть.
Отопление	- центральное водяное от наружных тепловых сетей. Теплоноситель вода с +95°C - 70°C.
Вентиляция	- приточно-вытяжная с механическим и естественным побуждением
Электросвещение	- от сети 380/220 в
Слаботочные устройства	- радификация, телефонизация, звукофикация.