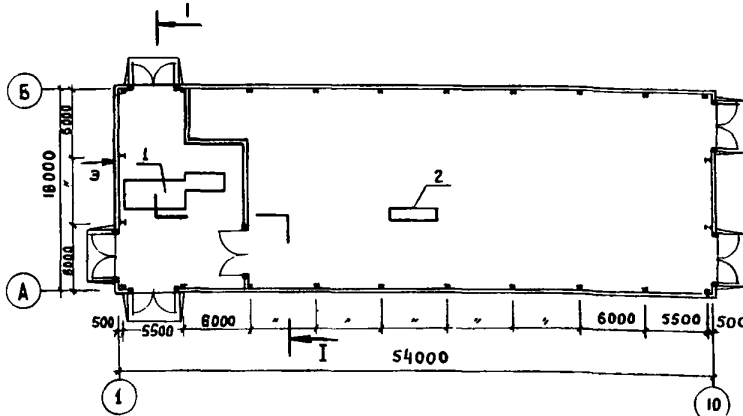
	САРАЙ ДЛЯ СЕНА ЕМКОСТЬЮ 1000 ТОНН	ПАСПОРТ ТИПОВОЙ ПРОЕКТ 817-150 УДК 631.243.22
<p>ЧАСТЬ 2 Раздел 8 Подраздел 817</p>	<p>Область применения - I климатический район, расчетная температура наружного воздуха не нормируется, нормативная снеговая нагрузка - 100 кг/м², нормативный скоростной напор ветра - 27 кг/м².</p> <p>Класс зданий - II Степень долговечности - II Степень огнестойкости - II</p>	<p>Разработан институтом Гипропроектхоз, Москва, Г-2 М. Могильцевский пер., д. 3 Утвержден Минсельхозом СССР. Заключение от 24 сентября 1974 г. Введен в действие Главсельстройпроектом с 30 января 1976 г. Письмо № II-15-16 от 5.1-76 г.</p>

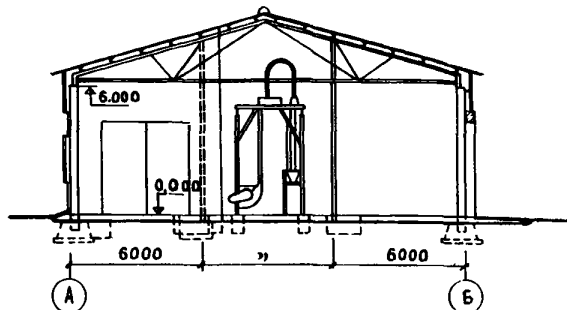
ФАСАД



ПЛАН



РАЗРЕЗ I-I



ЭКСПЛИКАЦИЯ ТЕХНОЛОГИЧЕСКОГО ОБОРУДОВАНИЯ

1. Установка для резки сена КПГ 10-4200000 - I шт.
2. Волокуша навесная ВНС-8,0 - I шт.

ОСНОВНЫЕ ПОКАЗАТЕЛИ			СТРОИТЕЛЬНЫЕ КОНСТРУКЦИИ	
ОБЪЕМ			Фундаменты	- под колонны - сборные железобетонные башмаки по серии I.810-I, вып. I, типоразмеров - I, под стойки фахверка - бетонные
Строительный	м ³	7320,8	Колонны	- сборные железобетонные по серии I.823-I, вып. II Типоразмеров - I
На I тонну сена	"	7,32	Прогоны	- стальные индивидуальные. Типоразмеров - 2
ПЛОЩАДЬ			Стены	- из асбестоцементных волнистых листов УВ по металлическому фахверку. Цоколь - панели по серии I.482-5, в.0,5, типоразмеров - 2
Застройки	м ²	989,3	Фермы	- стальные по серии I.860-I, в. I. Типоразмеров - I
Общая	"	972,0	Кровля	- из асбестоцементных волнистых листов УВ по металлическим прогонам
На I тонну сена	"	0,97	Полы	- асфальтобетонные
РАСХОД МАТЕРИАЛОВ			Окна	- деревянные ГОСТ I6407-70. Типоразмеров - I
Цементы	т	99,53	Ворота	- деревянные по серии ПР-05-36,2. Типоразмеров - I
Стали	"	51,19	Наибольший вес конструкций	- ригель рамы ворот 3,0 т
в т.ч.арматурной	"	4,82	ИНЖЕНЕРНОЕ ОБОРУДОВАНИЕ	
Железобетона сборного	"	51,28	Электро-снабжение	- от наружной сети 380/220 в
Бетона	"	220,77		
Лесоматериалов	"	24,76		
Кирпича	тыс.шт.	22,62		
СМЕТНАЯ СТОИМОСТЬ				
Общая	тыс.шт.	40,4I		
Строительно-монтажных работ	"	37,67		
Оборудования	"	2,74		
I м ³ здания	руб.	5,15		
I м ² общей площади	"	38,08		
I т сена	"	40,4I		
ТРУДОВЫЕ ЗАТРАТЫ				
На I здание	ч.дн.	III4		
На I м ³ здания	"	0,15		
ЭКСПЛУАТАЦИОННЫЕ ПОКАЗАТЕЛИ				
Потребная мощность электроприемников	квт	20,0		

ДОПОЛНИТЕЛЬНЫЕ ДАННЫЕ

Проектом предусматривается механизация измельчения и погрузки сена в транспортные средства.

Измельчение сена производится установкой для резки сена КПГ-10 - 4200000, смонтированной в здании, а погрузка в транспорт - через циклон этой установки.

Подвозка сена (тыков) к установке для резки сена производится волокушей БНБ-3,0, навешенной на самоходное тягачи Т-16м.

СОСТАВ ПРОЕКТА

Альбом I - Пояснительная записка, архитектурно-строительные, технологические и электротехнические чертежи

Альбом II - Сметы и заказные спецификации

Объем проектных материалов 85 форматок

Проект распространяет Центральный институт типового проектирования
I25878, Москва, ГСП, Смольная ул., д.22

Ив. № I3289
Пасп. № 033383