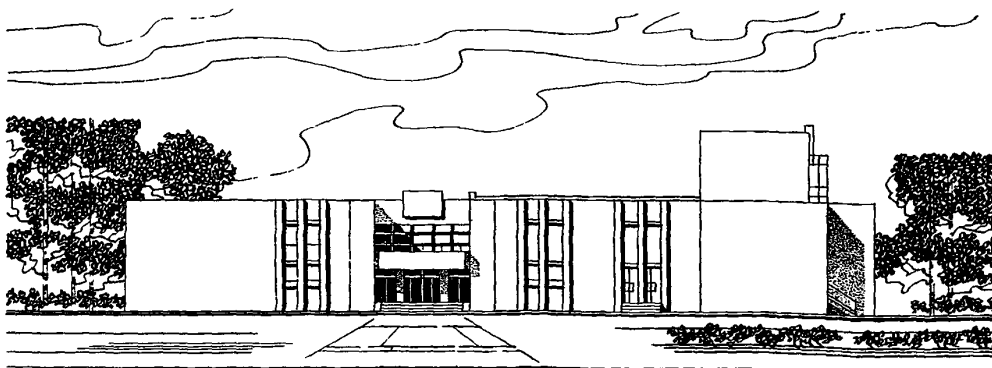
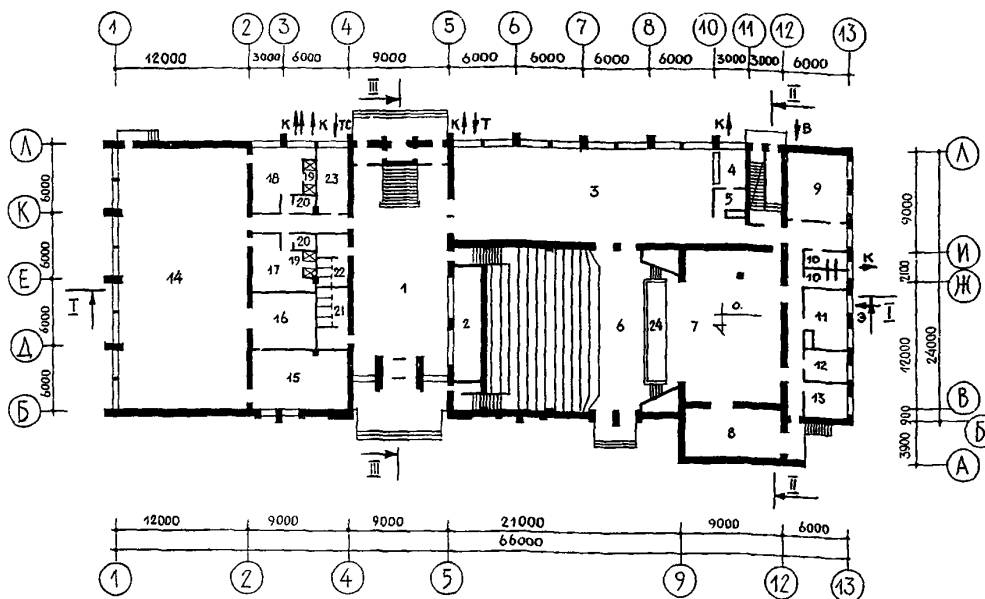
	<p align="center"><b>СЕЛЬСКИЙ ДОМ КУЛЬТУРЫ С ЗАЛОМ НА 400 МЕСТ, СПОРТЗАЛОМ 12 x 24 МЕТРОВ</b></p>	<p align="center"><b>П А С П О Р Т ТИПОВОЙ ПРОЕКТ 264 - 12 - 142</b></p> <p align="center">УДК 725.838:69.022:691.421-431</p>
<p><b>ЧАСТЬ</b></p> <p align="center"><b>2</b></p> <p>Раздел 2 Подгруппа 26/4/-12</p>	<p>Область применения - IV подрайон, II и III климатические районы с обычными геологическими условиями. Расчетная температура наружного воздуха - 30°C. (основное решение), -20°C и -40°C. Нормативная снеговая нагрузка - 150 кг/м<sup>2</sup>. Нормативный скоростной напор ветра - 45 кг/м<sup>2</sup>. Класс здания - П. Степень долговечности - II Степень огнестойкости - II</p>	<p>Разработан ЦНИИЭП зрелищных зданий и спортивных сооружений им. Б.С.Мезенцева П17331, Москва Проспект Вернадского, 29. Утвержден Госкомитетом по ГСИА при Госстрое СССР 29.XII-73 г. приказ № 321. Введен в действие ЦНИИЭП 20. X-75 г. приказ № 116.</p>

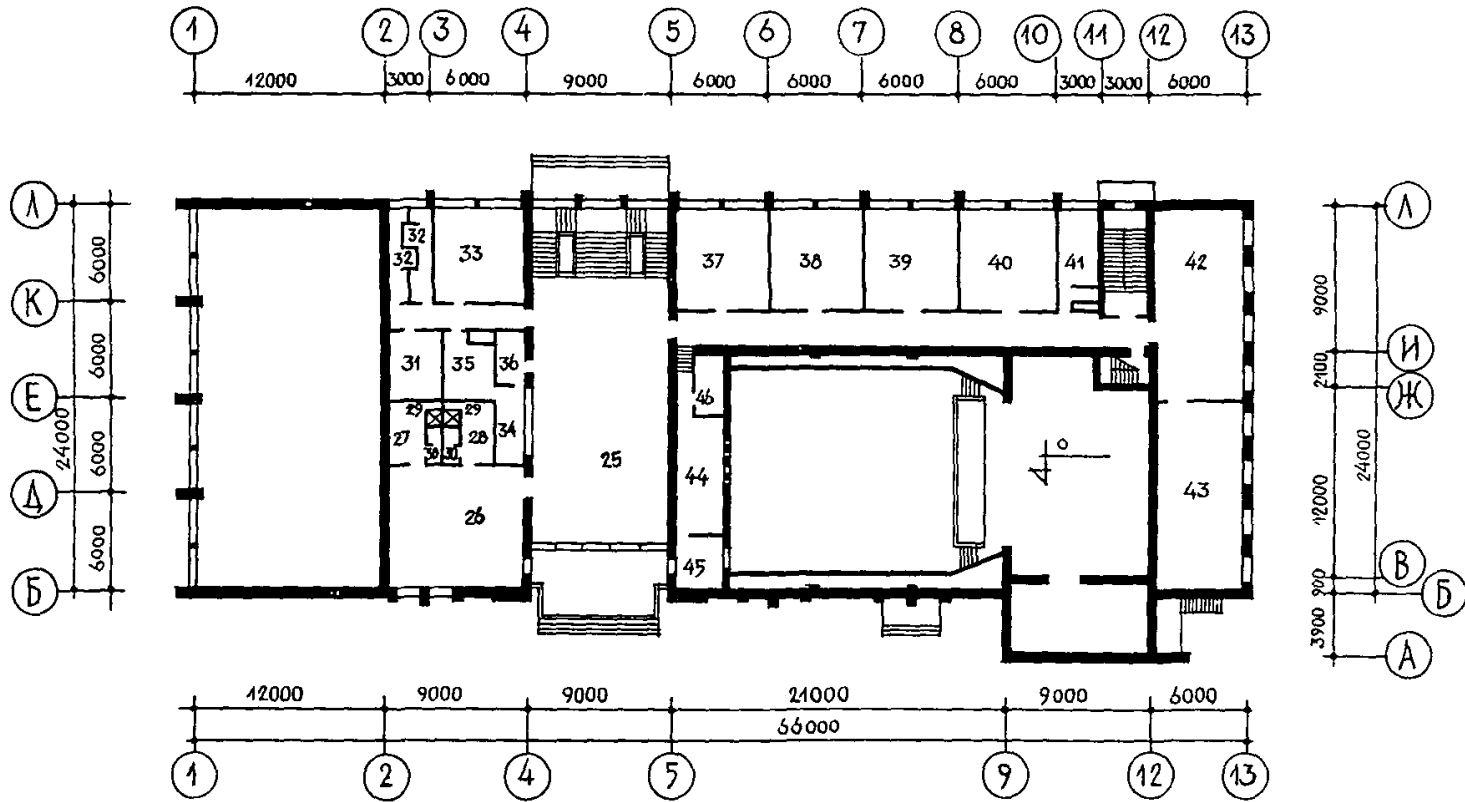
**ГЛАВНЫЙ ФАСАД**



**ПЛАН I-го ЭТАЖА**

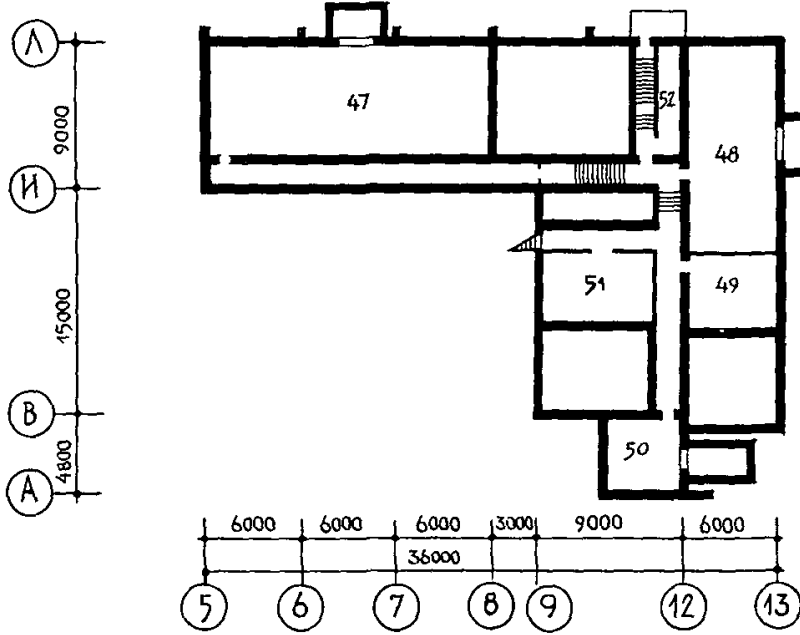


ПЛАН 2-ГО ЭТАЖА

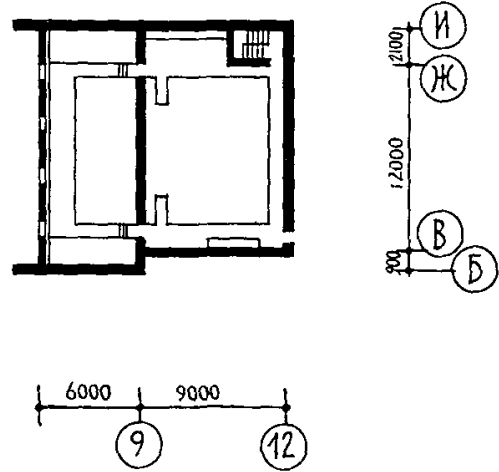


Стр. 2

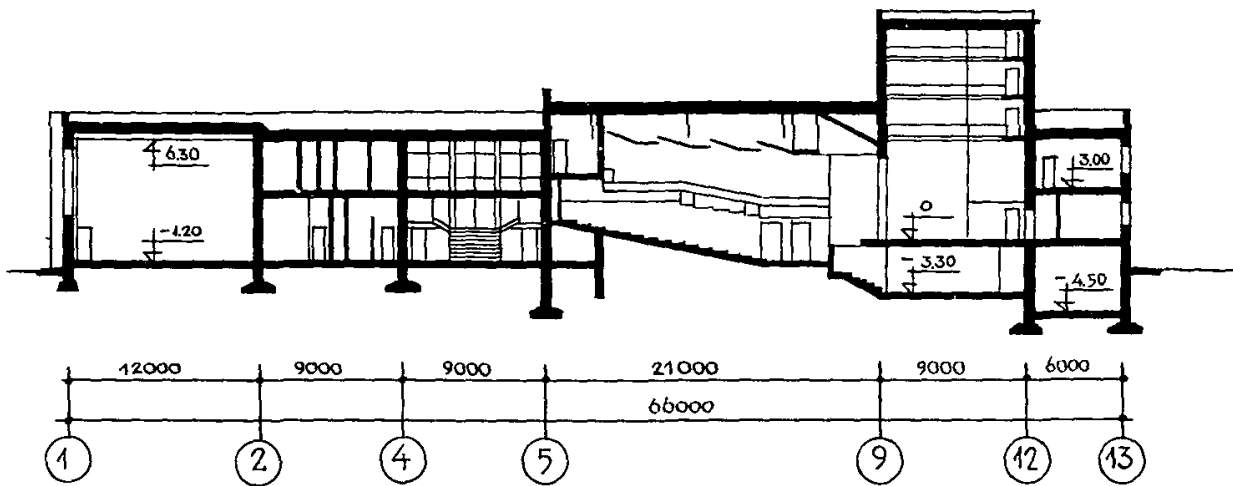
ПЛАН ПОДВАЛА



ПЛАН СОБИТНОЙ ГАЛЕРЕИ



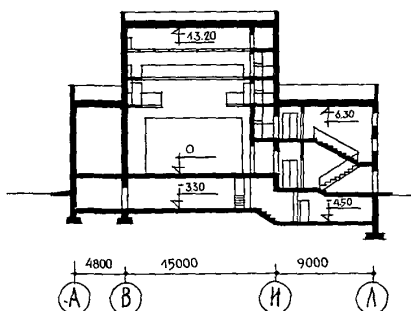
РАЗРЕЗ I-I



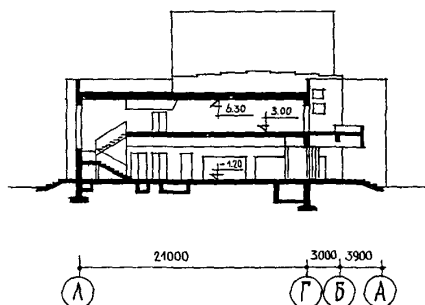
ТИПОВОЙ ПРОЕКТ  
264 - 12 - 142

<b>К 2</b>	ПРИМЭП зрелищных зданий и спортивных сооружений им. Б.С. Мезенцева	Сельский дом культуры с за- лом на 400 мест спортивным залом 12 x 24 метров	ТИПОВОЙ ПРОЕКТ 264 - 12 - 142	ПАСПОРТ Лист 2

РАЗРЕЗ П-П



РАЗРЕЗ Ш-Ш



## ПЕРЕЧЕНЬ ОСНОВНЫХ ПОМЕЩЕНИЙ

1-й ЭТАЖ

1 Вестибюль	145,4 м <sup>2</sup>	27 Раздевальня мужская	9,4 м <sup>2</sup>
2 Гардероб	28,9 "	28 Раздевальня женская	9,5 "
3 Ф о й е	197,1 "	29 Душевая кабина	1,3 "
4 Буфет-фойе	9,0 "	30 Санузел	2,1 "
5 Подсобная буфета	8,4 "	31 Комната фотокружка	14,6 "
6 Зрительный зал	236,4 "	32 Санузел клубной части	8,1 "
7 Сцена типа "А"	131,3 "	33 Венткамера	30,0 "
8 Склад объемных декораций	34,1 "	34 Буфетная стойка	8,0 "
9 Кружковая оркестра (артистические)	34,2 "	35 Подсобная буфета	13,6 "
10 Санузлы при сцене	6,1 "	36 Моечная	5,5 "
11 Костюмерная	19,8 "	37 Кружковая хора	36,5 "
12 Столярная мастерская	9,9 "	38 Комната художника	37,7 "
13 Механическая мастерская	12,2 "	39 Кружковая ИЗО	36,9 "
14 Спортивный зал	273,2 "	40 Техническая кружковая	38,4 "
15 Помещение поднятия тяжестей	48,4 "	41 Комната администратора	12,6 "
16 Инвентарная	27,5 "	42 Читальный зал	65,5 "
17 Раздевальня женская	25,4 "	43 Книгохранилище	63,4 "
18 Раздевальня мужская	24,2 "	44 Кинопроекционная	20,9 "
19 Душевая при раздевальнях	3,1 "	45 Звукоаппаратная	9,0 "
20 Санузел при раздевальнях	1,4 "	46 Перемоточная	8,5 "
21 Санузлы при вестибюле женские	13,4 "		
22 Санузлы при вестибюле мужские	11,2 "		
23 Комната инструктора	15,9 "		
24 Оркестровая яма	21,3 "		

ПОДВАЛ

47 Венткамера-бойлерная	121,1 м <sup>2</sup>
48 Насосная козпигевого, пожарного ввода, водомерный узел	71,5 "
49 Электрощитовая	23,5 "
50 Камера воздухозавеси	19,5 "
51 Регуляторная автотрансформаторная	29,4 "
52 Хозкладовая	8,7 "

<u>2-й ЭТАЖ</u>	
25 Буфет и гостиная	101,9 "
26 Кружковая танцев	64,8 "

## ОСНОВНЫЕ ПОКАЗАТЕЛИ

ОБЪЕМ		
Строительный	м <sup>3</sup>	16063
В том числе подвала	"	1750
На расчетную единицу	"	27,2
$K_2 = \frac{\text{строительный объем}}{\text{рабочая площадь}}$		8,2
ПЛОЩАДЬ		
Застройки	м <sup>2</sup>	1676
Общая	"	2395
Рабочая	"	1949
На расчетную единицу	"	4
$K_1 = \frac{\text{рабочая площадь}}{\text{общая площадь}}$		0,81
РАСХОД МАТЕРИАЛОВ		
Цемент	т	555
Стали	"	159
Железобетона	м <sup>3</sup>	706
В том числе сборного	"	522
Бетона	"	211
В том числе сборного	"	31
Легкого бетона	"	48
Лесоматериалов	"	205
Кирпича	тыс.шт.	795

## СМЕТНАЯ СТОИМОСТЬ

Общая	тыс.руб.	460,54
Строительно-монтажных работ	"	374,81
Оборудования, мебели, инвентаря	"	85,73
1 м <sup>3</sup> здания	руб.	23,33
1 м <sup>2</sup> рабочей площади	"	192,31
На расчетную единицу	"	780

## ТРУДОВЫЕ ЗАТРАТЫ

На здание	чел.дн.	12145
На 1 м <sup>3</sup> здания	"	0,76

## ЭКСПЛУАТАЦИОННЫЕ ПОКАЗАТЕЛИ

Расход воды	л/сек.	4,82
	м <sup>3</sup> /сут.	17
Расход тепла	ккал/час.	1051850
в том числе:		
На отопление	"	203750
На вентиляцию	"	548100
На горячее водоснабжение	"	300000
Потребная мощность электроэнергии	квт	213

## СОСТАВ ПРОЕКТА

Альбом 0	Материалы для привязки и чертежи нулевого цикла работ	Альбом III ч.1 Альбом III ч.2	Электротехнические чертежи Кинотехника
Альбом I ч.1	Архитектурно-строительные и технологические чертежи	Альбом IV	Чертежи механического нестандартизованного оборудования
Альбом I ч.2	Стальные витражи	Альбом V	Задание заводам-изготовителям
Альбом II	Чертежи санитарно-технических систем и устройств	Альбом VI Альбом VII	Сметы Заказные спецификации.

## ПРИМЕНЕННЫЕ МАТЕРИАЛЫ

Серия 2.290-3 выпуск I, альбом II (части I,2), Альбом III (части I,2) Альбом IV (части I,4) Альбом V (часть I) Альбом VII (часть I) Альбом VIII-IX (часть I) Альбом X (часть I).

Распространяет: Минский филиал ЦИТП

Объем проектных материалов 2083 формат.

Проект распространяет: ЦИТП I25445, Москва, ул.Смолярная,22

Инв. №13699  
Пасп. № 034378

## СТРОИТЕЛЬНЫЕ КОНСТРУКЦИИ

Фундаменты - сборные из жел.бет.блоков по серии I.112-I, вып.I, типоразмеров - 9.  
Блоки бетонные для стен подвала по серии I.116-I, выпуск I, типоразмеров - 6.  
Стены - кирпичные  
Балки - сборные жел.бет.предварительно-напряженные по серии III-03-02, Альбом 109. Типоразмеров монолитные жел.бет.балки.  
Перекрытие и покрытие - настилы сборные жел.бет. по серии I.241-I выпуск I, типоразмеров -2; I.141-I, выпуск I,2,5,6,7,9,10,11,13,14,16,17,19 типоразмеров - 21; плиты жел.бет.предварительно-напряженные - по серии I.465-7, выпуск I,ч.I, типоразмеров - 2; I.465-3, выпуск 3,ч.I типоразмеров - 2.  
Лестницы - сборные жел.бет.по серии I.250-I, в.I типоразмеров -6, из наборных ступеней по серии I.155-I, выпуск I, типоразмеров -13.  
Кровля - рулонная из 4-х слоев рубероида утеплитель пенобетон  $\gamma = 300 \text{ кг/м}^3$   
Витражи - стальные с двойным остеклением.  
Двери - серия III-03-01 альбом 49, типоразмеров - 8; серия I.135-I Альбом I, типоразмеров - 3; серия III-03-01, Альбом 48, типоразмеров -1.  
Окна - серия III-03-01, Альбом 48, типоразмеров-3; серия I.236-I, типоразмеров -1;  
Отделка наружная - керамический кирпич, керамическая плитка "Кабанчик".  
Отделка внутренняя - штукатурка, покраска, облицовка глазурованной плиткой.  
Наибольший вес конструкции - 9 т/жел.бет.балка/  
Полы - паркет, мозаичный, линолеум, керамический

## ИНЖЕНЕРНОЕ ОБОРУДОВАНИЕ

Водопровод - хозяйственно-питьевой, напор на вводе H=15 м, при пожаротушении H=38 м  
Канализация - хозяйственно-фекальная в городскую сеть  
Ливнестоки - сброс на поверхность  
Отопление - центральное водяное с параметрами теплоносителя 115-70° и 95-70°С  
Вентиляция - приточно-вытяжная с механическим побуждением и естественная  
Горячее водоснабжение - местное  
Электроснабжение - от внешней ПП напряжением 380/220В  
Слаботочные устройства - звукофикация, электро-часофикация, радиофикация, телефонизация, телевизионный радиоприем

## ДОПОЛНИТЕЛЬНЫЕ ДАННЫЕ

В состав сельского Дома культуры входят: зрительный зал на 400 мест, спортивный зал 12x24 метров и клубные помещения

За расчетную единицу принята суммарная единовременная вместимость здания - 590 человек