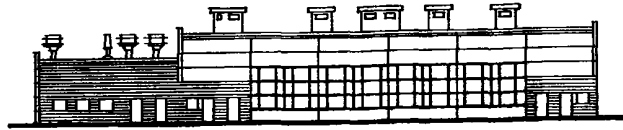
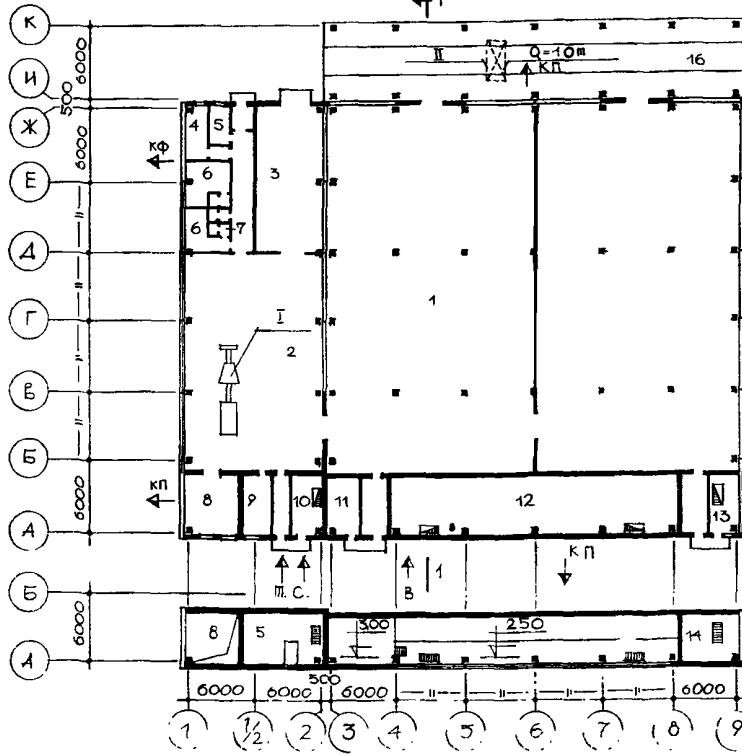
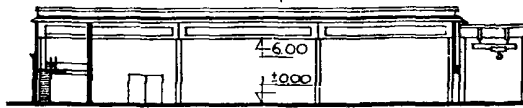
	КАРТОФЕЛЕХРАНИЛИЩЕ ЕМКОСТЬЮ 2000 ТОНН ОХЛАЖДАЕМОЕ СЕКЦИОННОГО ТИПА	ПАСПОРТ ТИПОВОЙ ПРОЕКТ № 703-29 УДК. 728.94:631.243.42
	ЧАСТЬ <div style="font-size: 2em; font-weight: bold; text-align: center;">2</div> Раздел 7 Подраздел 703	Область применения - районы с обычными геологическими условиями Расчетная температура наружного воздуха - -30°C (основное решение) и -20°C - -40°C Нормативная снеговая нагрузка 100 кг/м² Нормативный скоростной напор ветра 35 -"- Класс здания П Степень долговечности II Степень огнестойкости II



фасад I-9

план на отм. $\pm 0,00$

план на отм. 2,50-3,00



разрез I-I

ЭКСПЛИКАЦИЯ

1. Хранилище	1019,20 м ²	9. Кладовая	17,10 м ²
2. Цех фасовки	222,31 "	10. Тепловой пункт	11,55 "
3. Бокс для автомашин	71,49 "	11. Аппаратная	12,64 "
4. Комната персонала	9,75 "	12. Техническое помещение	109,62 "
5. Конторское помещение	5,00 "	13. Электрощитовая	12,86 "
6. Гардероб и душевые	28,35 "	14. Шитовая автомашин	24,76 "
7. Санузел	3,15 "	15. Венткамера	32,61 "
8. Зарядная	20,50 "	16. Навес	228,69 "

ЭКСПЛИКАЦИЯ

I. Линия переборки, фасовки и упаковки картофеля в сетки ЛРК-1000 в	II Край подвесной однобалочный IА1-4 2 в -6-380 грузоподъемностью I т
---	---

ОСНОВНЫЕ ПОКАЗАТЕЛИ

ОБЪЕМ		
строительный	м ³	12635,39
в т.ч.		
цех фасовки	"	2620
бытовых помещений	"	432
объем на I т хранения		6,25
ПЛОЩАДЬ		
застройки	м ²	2027,01
полезная	"	1755,04
хранения		1019,20
РАСХОД МАТЕРИАЛОВ		
цемента	т	460,80
стали	"	61,70
бетона монолитного	м ³	607,54
керамзитобетона	"	199,37
сборного железобетона		591,66
лесоматериалов		19,14
кирпича	тыс шт	24,00
СМЕТНАЯ СТОИМОСТЬ		
общая	тыс руб	437,35
строительно-монтажных работ	"	208,20
оборудования		229,15
I м ³ здания	руб	16,50
на I т хранения		215,50
ТРУДОВЫЕ ЗАТРАТЫ		
на здание	ч/д	4199,80
на I м ³ здания	"	0,33
ЭКСПЛУАТАЦИОННЫЕ ПОКАЗАТЕЛИ		
расход воды	м ³ /час	6,16
расход тепла	ккал/час	569,730
в т.ч.		
на отопление		244730
на вентиляцию	"	264300
на горячее водоснабжение	"	60700
расход холода	"	21400
потребная мощность электроэнергии	квт	81,00

СТРОИТЕЛЬНЫЕ КОНСТРУКЦИИ

Фундаменты под колонны - монолитные железобетонные, типоразмеров - I7

колонны - сборные по серии КЭ-01-49 выпуск 2, типоразмеров - 4

балки покрытия - сборные по серии I.462-I и ПК-01-II5, типоразмеров - I,I

покрытие - сборное по серии I.I4I-I выпуск 3, I.I4I-I выпуск 2, типоразмеров - 2,I, серии ПК-01-II9, I.465-I выпуск 2, типоразмеров - 3,2

стены - по серии СТ-02-3I выпуск 2, типоразмеров - 3. Угловые блоки - по серии I.432-4 выпуск 2, типоразмеров - 2. Утепление стен - пенополистиролом с обшивкой асбоцементными плитами ГОСТ 929-59

перегородки - кирпичные

крыша - рулонная, 4-слойная, утепленная пенобетоном ($\gamma = 400 \text{ кг/м}^3$)

окна - деревянные по ГОСТ II2I4-65, типоразмеров - 2 по ГОСТ I2506-67, типоразмеров - 2

двери - деревянные по серии I.I35-I, альбом I, типоразмеров - 2, по ГОСТ 6629-62, типоразмеров - 3. Ворота - по серии I.435-I, типоразмеров - I

наибольший вес конструкций - 5,0 т (балка покрытия)

ИНЖЕНЕРНОЕ ОБОРУДОВАНИЕ

водопровод объединенный: хозяйственно-производственно-противопожарный от сети базы Напор - I6 м

канализация разделяющая: хозяйственно-фекальная и производственная в сеть базы

вентиляция в хранилище приточно-вытяжная; в цехе фасовки, бытовых и подсобных помещениях - приточно-вытяжная с механическим побуждением и естественная

отопление в хранилище воздушное; в цехе фасовки, бытовых и подсобных помещениях - водяное с параметрами I50-70°C от общеплощадочных тепловых сетей

холодоснабжение - искусственное от машинного отделения базы, холодоноситель - аммиак

слабодочные устройства - телефон, радио, охранная сигнализация

ДОПОЛНИТЕЛЬНЫЕ ДАННЫЕ

Проект разработан с учетом возможности блокировки с неохлажденным хранилищем и цехом фасовки необходимой мощности. Условия хранения продукции: температура +2...+4°C, относительная влажность - 90%. Сметная стоимость определена в ценах и нормах, введенных с I.I.1969 г.

СОСТАВ ПРОЕКТА

Альбом I - Архитектурно-строительная часть, технология и механизация

Альбом II - Санитарно-техническая часть, холодильная часть, электрооборудование, автоматизация

Альбом III - Нестандартизированное оборудование

Альбом IV - Сметы

Альбом V - Заказы спецификации

Объем проектных материалов - I157 форматок

Проект распространяет Минский филиал ЦИТП, 220600 г. Минск, ул. Ковлова, 2

ИНВ. №

ПАСПОРТ № 029490