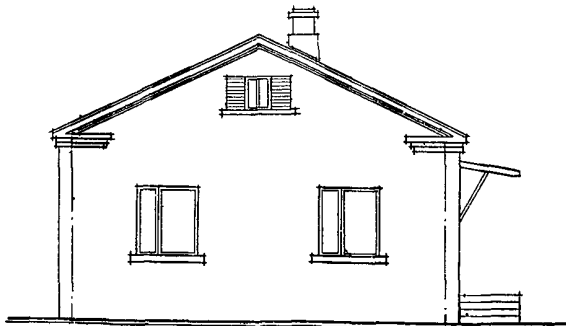
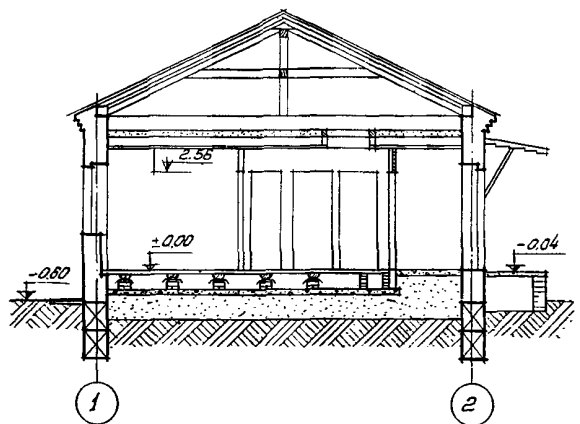
	ВСПОМОГАТЕЛЬНЫЙ УСИЛИТЕЛЬНЫЙ ПУНКТ ВОЗДУШНОЙ МАГИСТРАЛИ НА ТРИ 12-ТИ КАНАЛЬНЫЕ СИСТЕМЫ (ВУП) (1У-048-71)	ПАСПОРТ ТИПОВОЙ ПРОЕКТ 602-13/71 УДК 727.044
ЧАСТЬ 2 Раздел 6 Подраздел 602	Область применения: районы с обычными геологическими условиями, расчетная температура наружного воздуха -40°C . Нормативная снеговая нагрузка - 100 кг/м^2 Нормативный скоростной напор ветра - 45 кг/м^2 Класс здания - П Степень долговечности - П Степень огнестойкости - П	Разработан институтом Гипросвязь 101000, Москва, ул. Кирова, 40 Утвержден экспертным заключением Министерства связи СССР от 30 января 1973 г. Введен в действие институтом Гипросвязь с 1 июня 1973 г. Приказ № 261 от 24 мая 1973

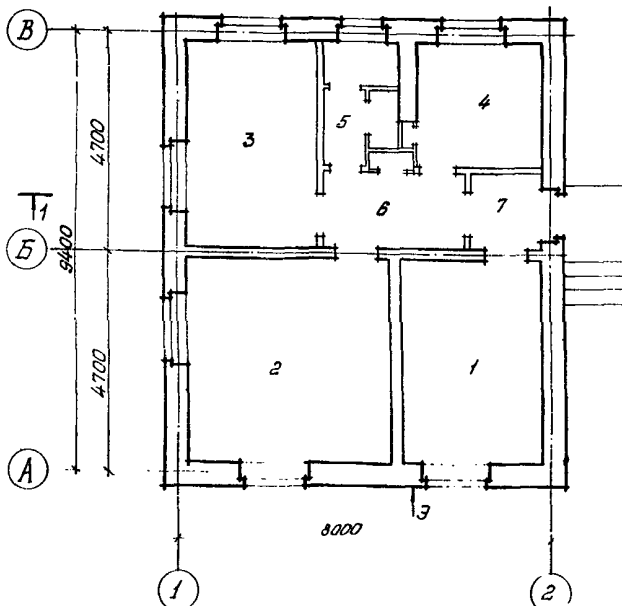
ФАСАД



РАЗРЕЗ I-I



П Л А Н



ЭКСПЛИКАЦИЯ

1. Линейно-аппаратный цех	13,10 м ²
2. Жилая комната	19,00 "
3. Жилая комната	12,30 "
4. Кухня	7,30 "
5. Санузел	4,37 "
6. Коридор	5,05 "
7. Тамбур	2,12 "

ОСНОВНЫЕ ПОКАЗАТЕЛИ

СТРОИТЕЛЬНЫЕ КОНСТРУКЦИИ:

ОБЪЕМ:		в кир-	в де-	
		пиче	реве	
Строительный	м3	257	227	Фундаменты - из бетонных блоков серии I.II6-I - выпуск I; типоразмеров-4
На I приведенный канал	"	29,2	25,8	Стены - кирпичные
ПЛОЩАДЬ				Перекрытия - сборные железобетонные панели по серии ИИ-03-02, альбом 104, типоразмеров-2
Застройки	м2	86,5	78,3	Перегородки - кирпичные
Полезная	"	63,24	62,95	Полы - цементные, линолеум, деревянные
Производственно-жилая	"	44,40	44,30	Кровля - двухскатная из асбоцементных волнистых листов
На I приведенный канал	"	7,2	7,1	Окна - деревянные со спаренными переплетами по ГОСТ II2I4-65; типоразмеров-2
РАСХОД МАТЕРИАЛОВ				Двери - щитовые по серии I-I35-I; типоразмеров-I; по серии ИИ-03-01 альбом 49, типоразмеров-2
Цемент	т	7,1	1,95	Отделка наружная - кирпичная кладка с расшивкой швов
Стали	"	0,16	0,10	Отделка внутренняя - сухая и мокрая штукатурка с покраской
Железобетона	м3	10,13	-	Наибольший вес конструкции - стеновой блок - I,96 т
в том числе сборного	"	8,82	-	ИНЖЕНЕРНОЕ ОБОРУДОВАНИЕ
Лесоматериалов	"	7,95	49,14	Водоснабжение - колодец
Кирпича	тыс.шт	38,44	11,84	Канализация - выгребная
СМЕТНАЯ СТОИМОСТЬ:				Отопление - водяное поквартирного типа
Общая	тыс.руб.	23,86	22,66	Вентиляция - естественная
Строительно-монтажных работ	"	19,24	18,04	Электроосвещение - лампами накаливания с напряжением сети 220В.
Оборудования	"	4,62	4,62	
I м3 здания	руб.	74,88	79,47	
На I приведенный канал	"	2600	2575	
ТРУДОВЫЕ ЗАТРАТЫ:				
На здание	ч.дн.	998	1082	
На I м3 здания	"	3,89	4,77	

ДОПОЛНИТЕЛЬНЫЕ ДАННЫЕ

Проект разработан в двух вариантах по материалу стен (кирпич и дерево).

Проект разработан взамен типового проекта 602-13, утвержденного Министерством связи СССР 10.XI.1966 года приказ № 681 (вариант в кирпиче) и 26.II.1968 г. приказ № III (вариант в дереве).

Показатели приведены для условий строительства при расчетной температуре наружного воздуха -30°С.

Сметная стоимость строительства определена по нормам и ценам, введенным с I.I.1969 г.

СОСТАВ ПРОЕКТА

- Альбом I - Пояснительная записка. Технологические чертежи
- Альбом II - Архитектурно-строительные и сантехнические чертежи (Здание со стенами из кирпича)
- Альбом III - Архитектурно-строительные и сантехнические чертежи (Здание со стенами из дерева)
- Альбом IV - Типовые решения по оборудованию линейных вводов
- Альбом V - С м е т ы

Объем проектных материалов - 388 форматок

Проект распространяет: Казахский филиал ЦИТП
480070, Алма-Ата, 70, ул. Джандосова, 2

инв. №
пасп. № 030880