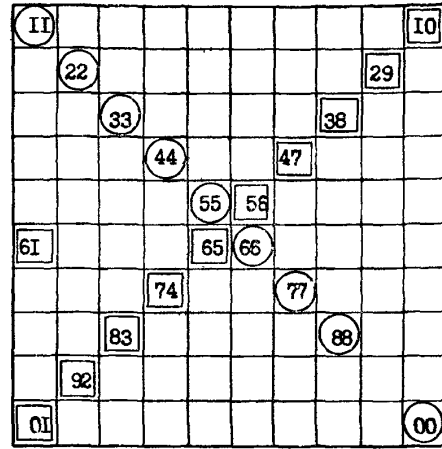




ТАБЛИЦА ВКЛЮЧЕНИЯ ПЕРЕГОВОРНЫХ ПУНКТОВ,  
СЛУЖБ "СЕРВИС" С.Л. БУРО РЕМОНТА И  
АВТООТВЕТЧИКА

№ п/п	№ отделения связи, службы "Сервис"	№ тыс. и сотен АВ	№ серии	Млн. в бл. АВ	К-во касок или с.л.
1	0/св	6/0	-60-01	01,92	4
2	"--"	7/0	-70-01	83,74	4
3	"--"	8/0	-80-01	01,92	3
4	"--"	9/0	-90-01	83	3
5	"--"	6/1	-61-01	01,	2
6	"--"	7/1	-71-01	92	2
7	"--"	8/1	-81-01		2
8	"Сервис"	1/0	-10-01	01,	5
9	"--"	1/1	-11-01	92,	"--"
10	"--"	2/0	-20-01	83	"--"
11	"--"	2/1	-21-01		"--"
12	"--"	3/0	-30-01		"--"
13	"--"	3/1	-31-01	74,	"--"
14	"--"	4/0	-40-01	65	"--"
15	"--"	4/1	-41-01		"--"
16	"--"	5/0	-50-01		"--"
17	"--"	5/1	-51-01		"--"
18	Автоответ.	0/0	-00-83		2
19	Буро рем.	0/5	-05-61		2

ВКЛЮЧЕНИЕ СИЛЬНО НАГРУЖЕННЫХ ЛИНИЙ  
В АБОНЕНТСКИЕ ВХОДЫ  
БЛОКА АВ



УСЛОВНЫЕ ОБОЗНАЧЕНИЯ

- - линии т.а. и исходящие с.л. от УТС (на АТСК не включаются)
- - входящие на АТС с.л. с серийным исходом

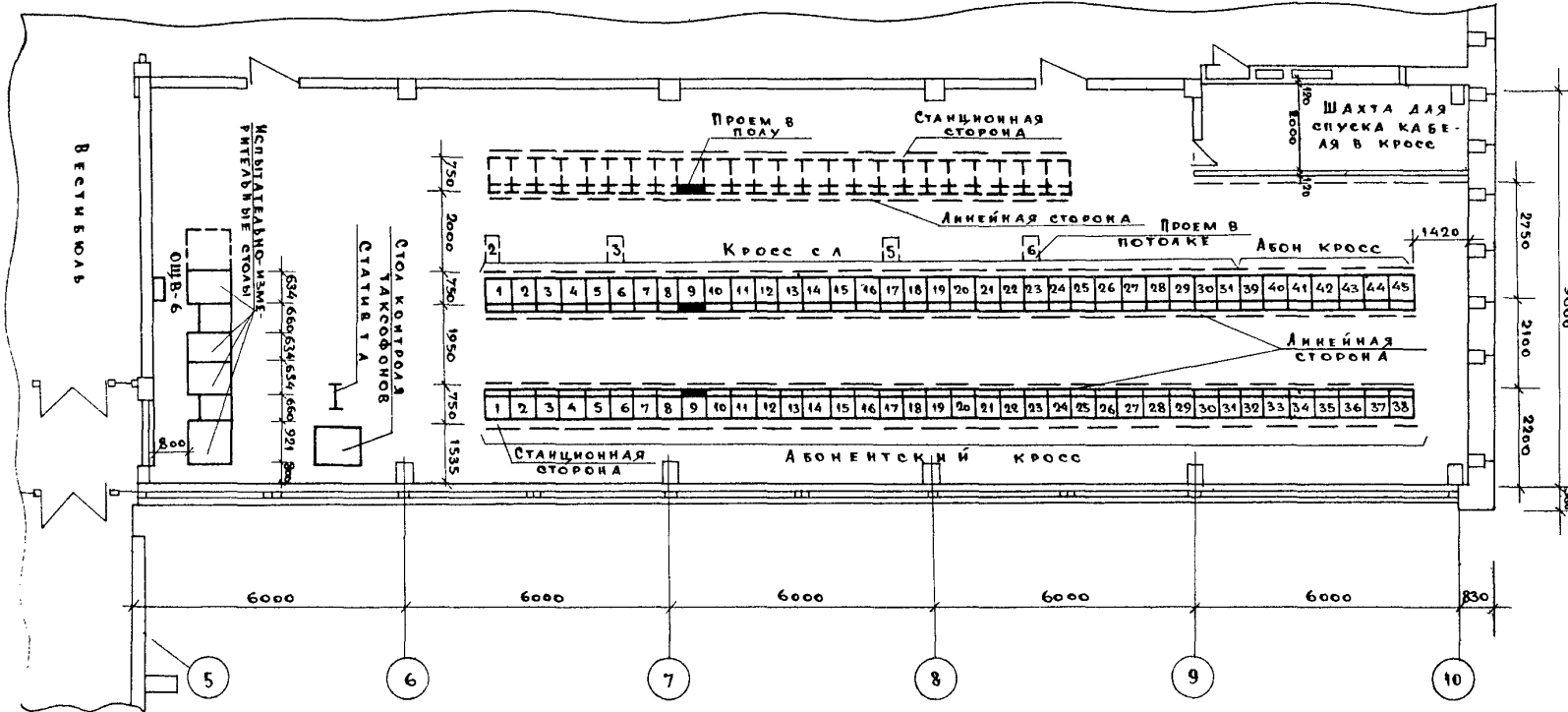
НУМЕРАЦИЯ СТАТИВОВ СТУПЕНИ АЧ

№ тыс. слячи	АК АИ-АВ	АИ-СЦ	ВК-ВШКМ
0	00/01-08/09	1-4	1-2
1	10/11-18/19	5-8	3-4
2	20/21-28/29	9-12	5-6
3	30/31-38/39	13-16	7-8
4	40/41-48/49	17-20	9-10
5	50/51-58/59	21-24	11-12
6	60/61-68/69	25-28	13-14
7	70/71-78/79	29-32	15-16
8	80/81-88/89	33-36	17-18
9	90/91-98/99	37-40	19-20

РАСПРЕДЕЛЕНИЕ НАПРАВЛЕНИЙ НА ВЫХОДЕ БЛ.Ш ГИ-ГИМ

№ тыс. чм Ш ГИ, ГИМ	№ направлений	№ тыс. Ш ГИ, ГИМ	№ на-правлений	mq = D
1	1,11	6	6,16	Для Ш ГИ
2	2,12	7	7,17	
3	3,13	8	8,18	mq=40
4	4,14	9	9,19	Ш ГИМ
5	5,15	0	10,20	

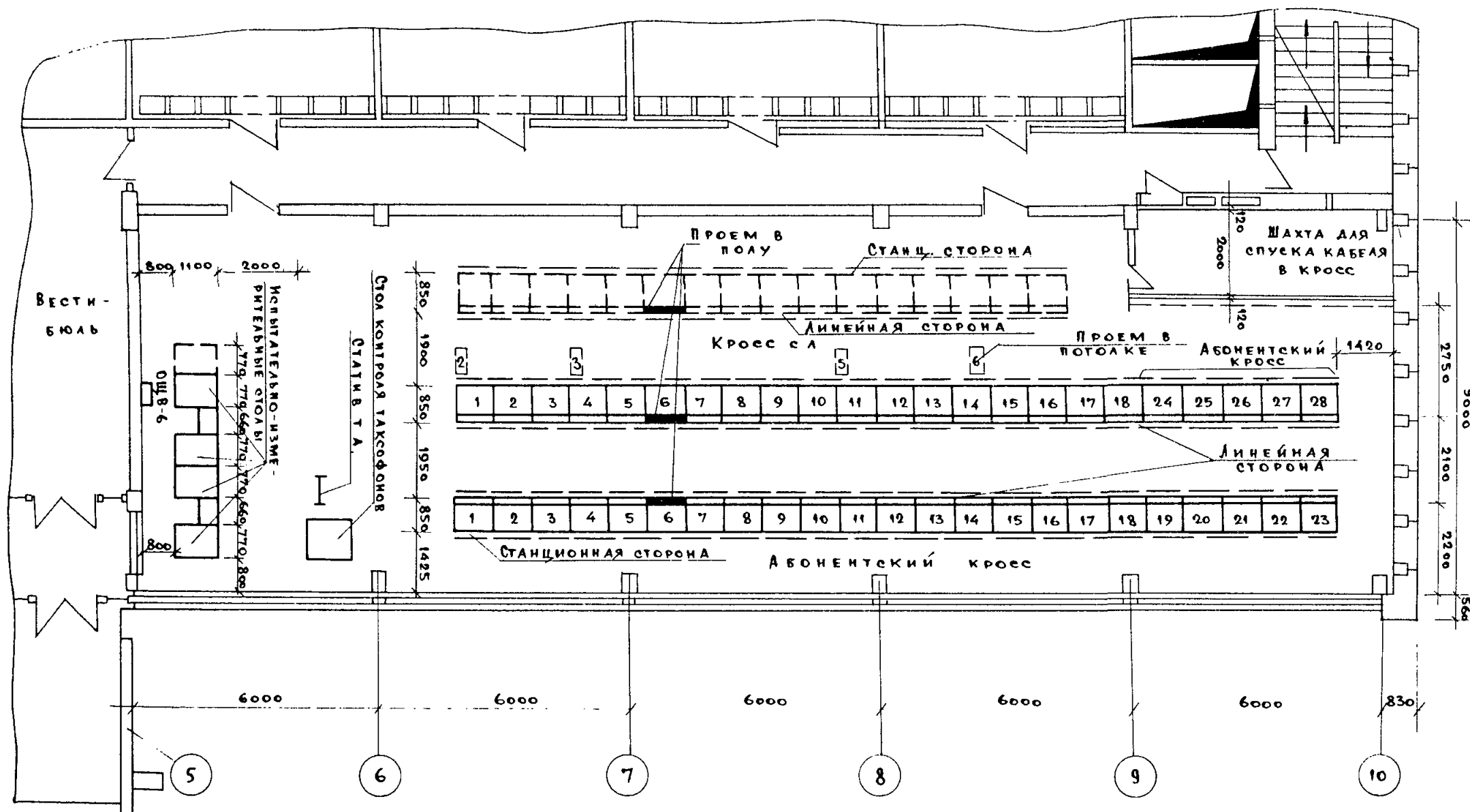
ПЛАН I-ГО ЭТАЖА. КРОСС (ЧССР, ГДР) №



№ для узловой АТС

	6-346-73 13
<b>2</b> ИНСТИТУТ "ТИРЭСВЯЗЬ"	КОМПЛЕКС СТАНЦИОННЫХ СООРУЖЕНИЙ АВТОМАТИЧЕСКИХ ТЕЛЕФОННЫХ СТАНЦИЙ I. МОДУЛЬ
ТИПОЙ И ПРОЕКТ 602-53	ПАСПОРТ ЛИСТ 2

ПЛАН I-ГО ЭТАЖА. КРОСС (МРП - "КРАСНАЯ ЗАРЯ")



Л4

Ж для узловой АТС

ТИПОВОЙ ПРОЕКТ 602-5



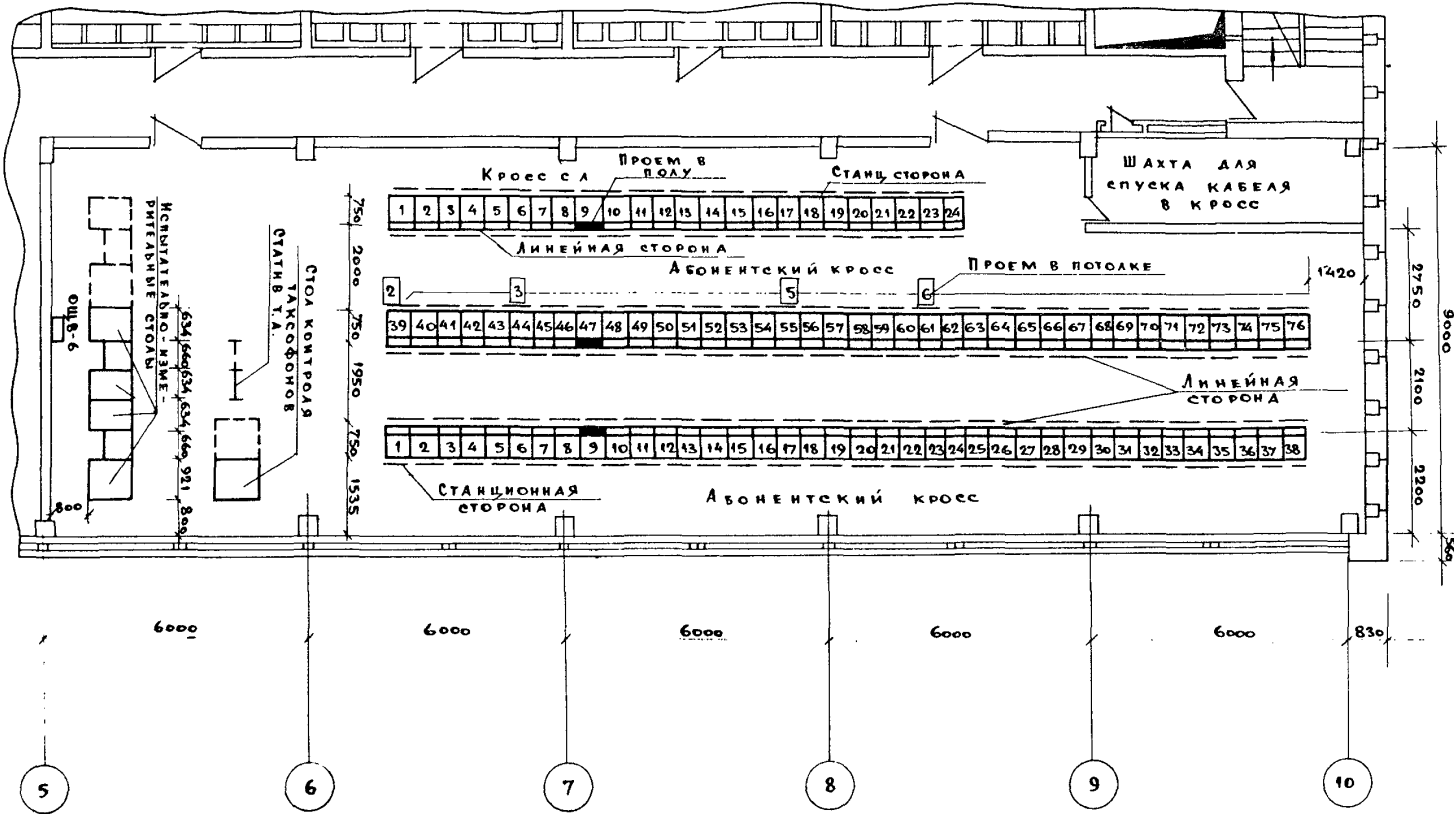









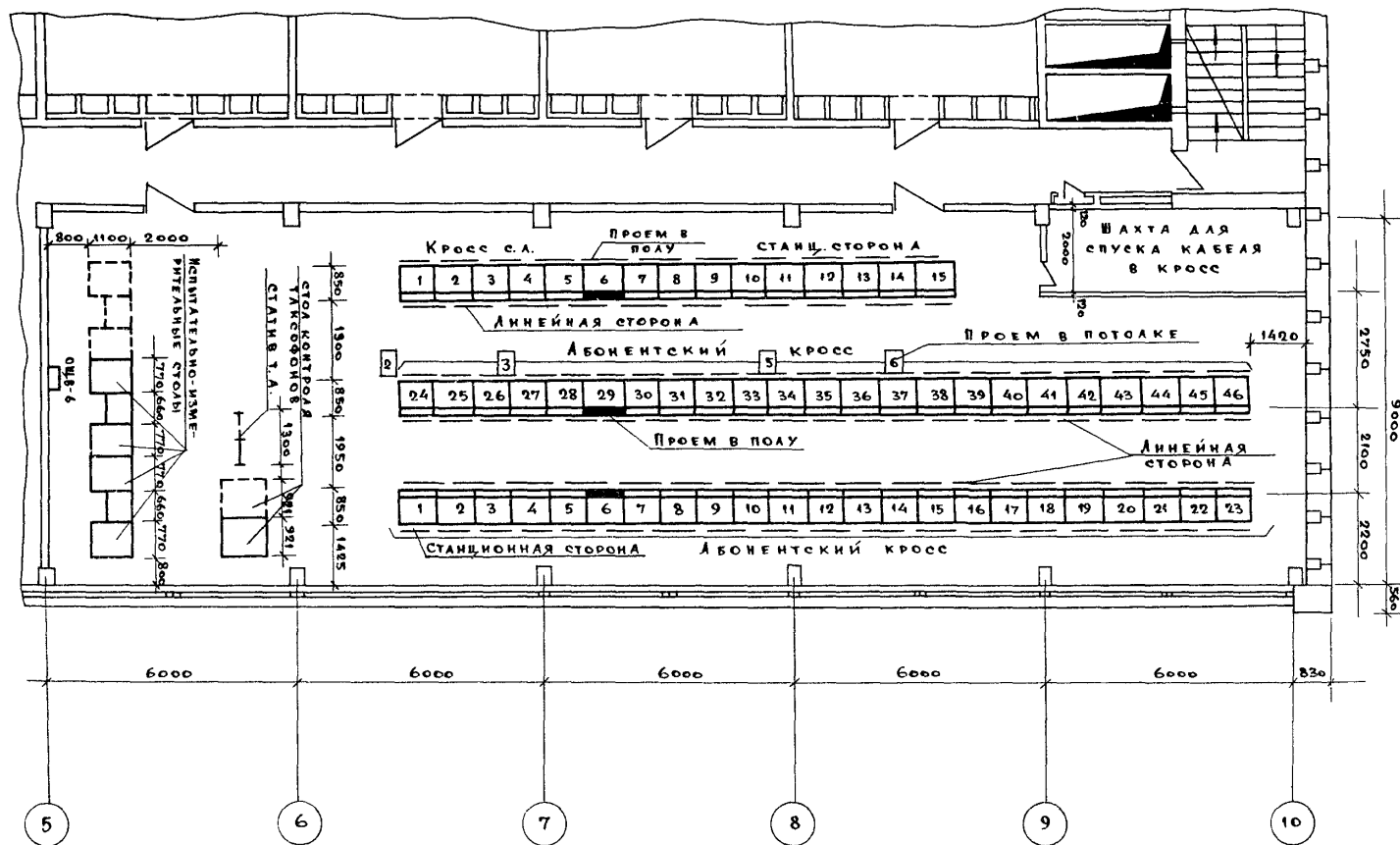
ПЛАН I-ГО ЭТАЖА. КРОСС (МРП - "КРАСНАЯ ЗАРЯ")<sup>ж</sup>



<sup>ж</sup> для неузловой АТС

	6-346-73
	2
ИНСТИТУТ «ТЕЛЕКОММУНИКАЦИИ»	КОМПЛЕКС СТАЦИОНАРНОГО СООРУЖЕНИЯ АВТОМАТИЧЕСКИХ ТЕЛЕФОННЫХ СТАНЦИЙ Г. МОСКВА
ТИПОВОЙ ПРОЕКТ 602-53	19
Лист 5	

ПЛАН 1-ГО ЭТАЖА. КРОСС (ЧОСР, ГДР) №



№ для неузловой АТС

ТИПОВОЙ ПРОЕКТ 602-56

Страница 10



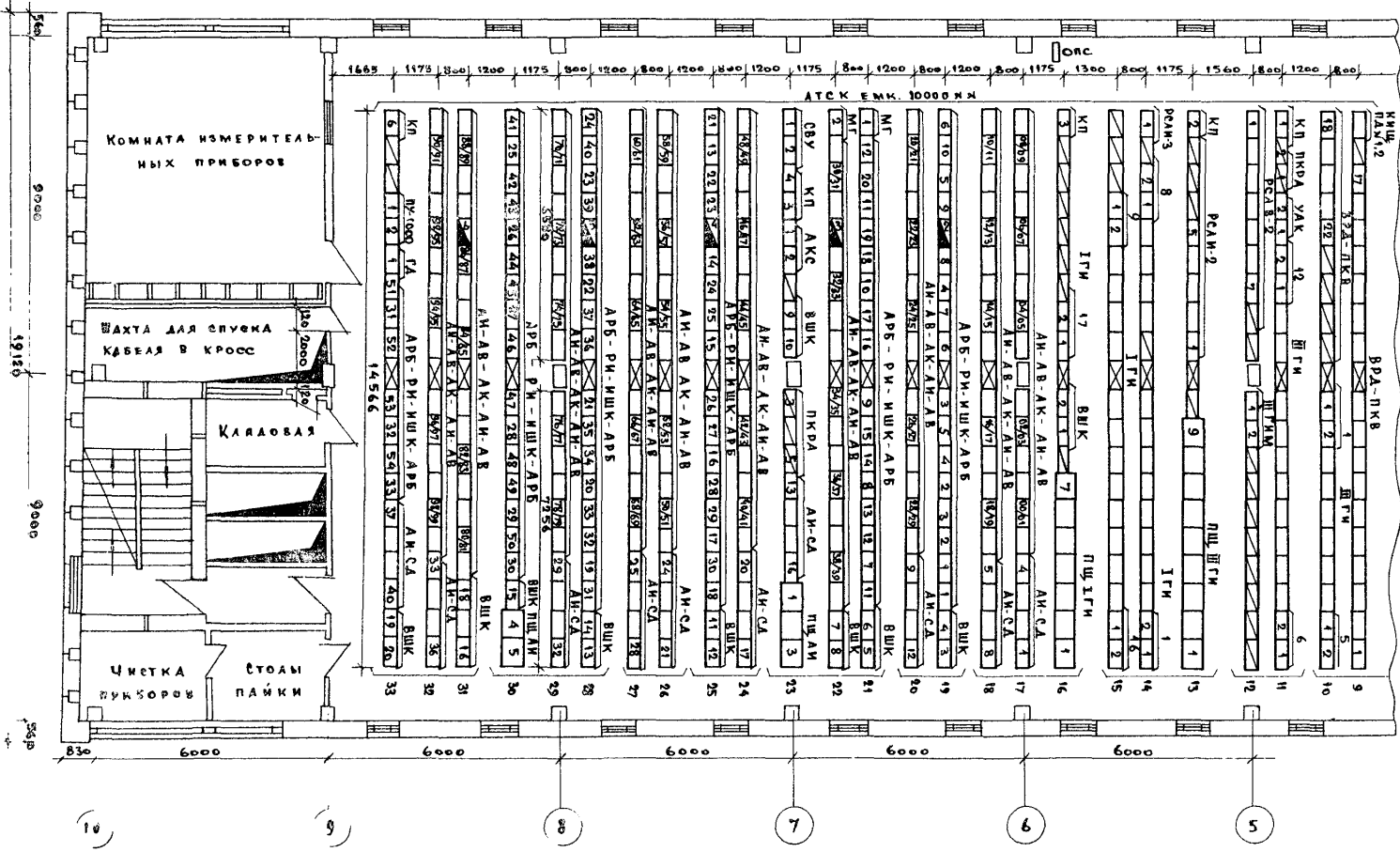
ИНСТИТУТ  
ТИПОСЕРВИС

КОМПЛЕКС СТАНДАРТНЫХ СОУРУЖЕНИЙ  
АВТОМАТИЧЕСКИХ ТЕЛЕФОННЫХ СТАНЦИЙ  
1. МОСКВА

ТИПОВОЙ ПРОЕКТ  
602-53

Лист 5

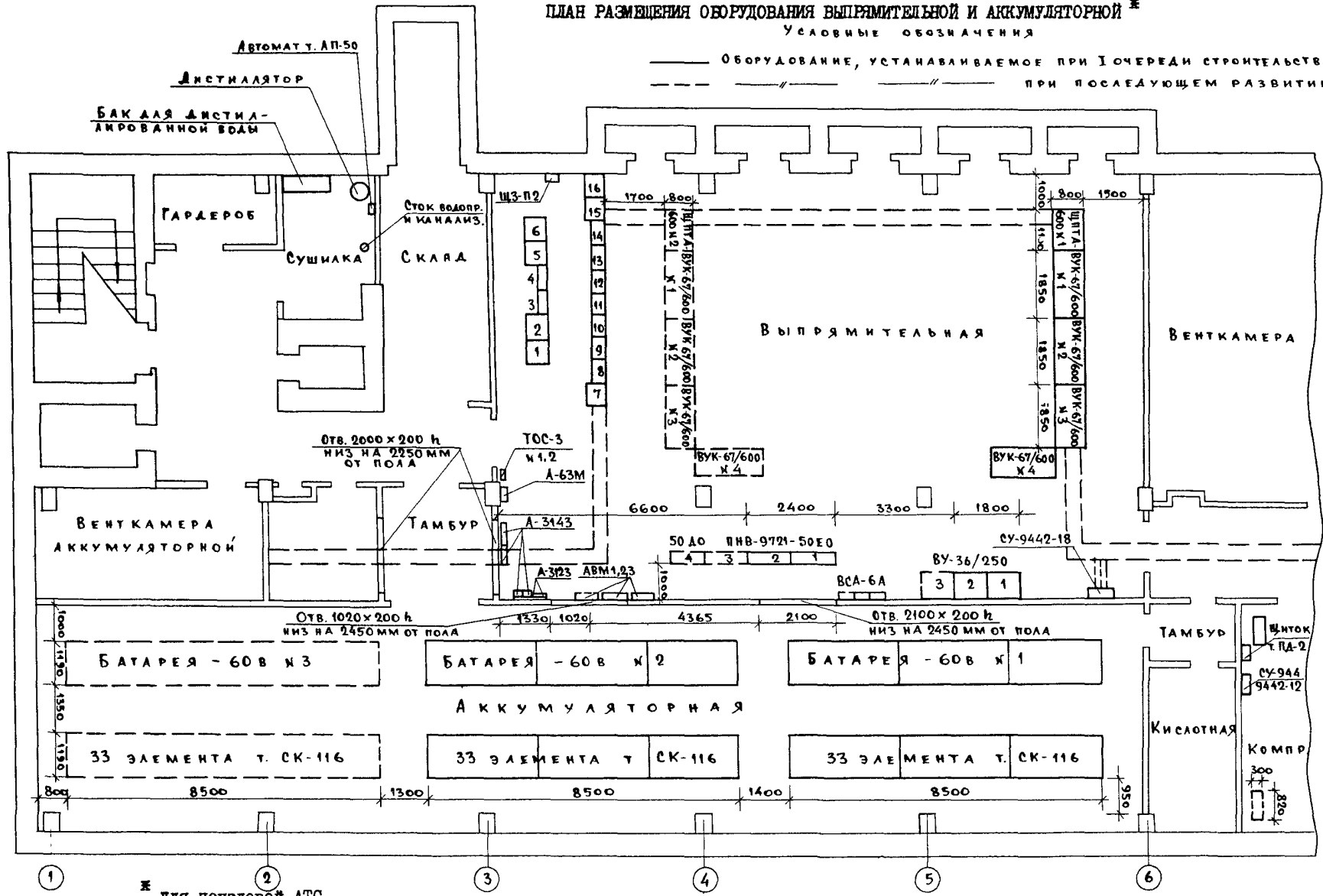
ПЛАН 2-ГО - 4-ГО ЭТАЖЕЙ. АВТОМАТНЫЙ ЗАЛ №



№ для неузловой АТС

ПЛАН РАЗМЕЩЕНИЯ ОБОРУДОВАНИЯ ВЫПРЯМИТЕЛЬНОЙ И АККУМУЛЯТОРНОЙ Ж  
УСЛОВНЫЕ ОБОЗНАЧЕНИЯ

— ОБОРУДОВАНИЕ, УСТАНАВЛИВАЕМОЕ ПРИ I ОЧЕРЕДИ СТРОИТЕЛЬСТВА  
- - - - - ПРИ ПОСЛЕДУЮЩЕМ РАЗВИТИИ



Ж для неузловой АТС  
ТИПОВОЙ ПРОЕКТ 602-53

6-346-73

22

К 2	ИНСТИТУТ "ГИПРОСВЯЗЬ"	КОМПЛЕКС СТАЦИОННЫХ СООРУЖЕНИЙ АВТОМАТИЧЕСКИХ ТЕЛЕФОННЫХ СТАНЦИЙ Г.МОСКВЫ	ТИПОВОЙ ПРОЕКТ 602-53	ПАСПОРТ ЛИСТ 7

## ОПИСАНИЕ ПРОЕКТА

Типовым проектом "Комплекс станционных сооружений автоматических телефонных станций для г.Москвы" предусмотрено:

- оборудование АТС емкостью 10000 №№;
- кросс;
- электропитательная установка;
- устройство линейного ввода.

Проект разработан в 2-х вариантах:

- для 6-ти этажного здания (узловая АТС);
- для 4-х этажного здания (неузловая АТС).

В проекте даны решения на применение оборудования АТСК поставок МРП, фирм Тесла (ЧССР) и РРТ (ГДР).

## СМЕТНАЯ СТОИМОСТЬ:

		I вариант (узловая АТС)	II вариант (неузловая АТС)
общая	тыс.руб.	1357,82	1353,37
монтажных работ	"-	173,54	169,13
оборудования	"-	1184,28	1184,24

## ДОПОЛНИТЕЛЬНЫЕ ДАННЫЕ

Все принятые проектные решения даны для АТС, размещаемых в предоставляемых зданиях. Планировки и взаиморасположение помещений зданий АТС определены технологическими требованиями и будут идентичны для любых типовых зданий АТС.

Измерительная и проверочная аппаратура (АТ-АУД), машинки ЭУМ-23 для УАК, АИ и АН) в целях сокращения пребывания обслуживающего персонала в автоматном зале устанавливается в отдельном помещении, смежном с автоматным залом и комнатой станционного инженера.

Сметы составлены для оборудования отечественных поставок

Сметная стоимость строительства составлена в ценах и нормах, установленных с I.I.1969 г.

## СОСТАВ ПРОЕКТА

- Альбом I - Пояснительная записка
- Альбом II - Установочные чертежи
- Альбом III - Соединительные схемы
- Альбом IV - Схемы кроссировок
- Альбом V - Электропитательная установка АТС, размещаемой в 4-х этажном здании
- Альбом VI - Электропитательная установка АТС, размещаемой в 6-ти этажном здании
- Альбом VII - Металлоконструкции автозала АТС, размещаемой в 4-х этажном здании
- Альбом VIII - Металлоконструкции автозала АТС, размещаемой в 6-ти этажном здании
- Альбом IX - Металлоконструкции шахты АТС, размещаемой в 4-х этажном здании
- Альбом X - Металлоконструкции шахты АТС, размещаемой в 6-ти этажном здании
- Альбом XI - Сметы АТС, размещаемой в 4-х этажном здании
- Альбом XII - Сметы АТС, размещаемой в 6-ти этажном здании

Объем проектных материалов - 1460 форматок

Проект распространяет: институт "Гипросвязь"

Москва 101832, Кирова, 4С

ИНВ.№

пасп.№ 030376