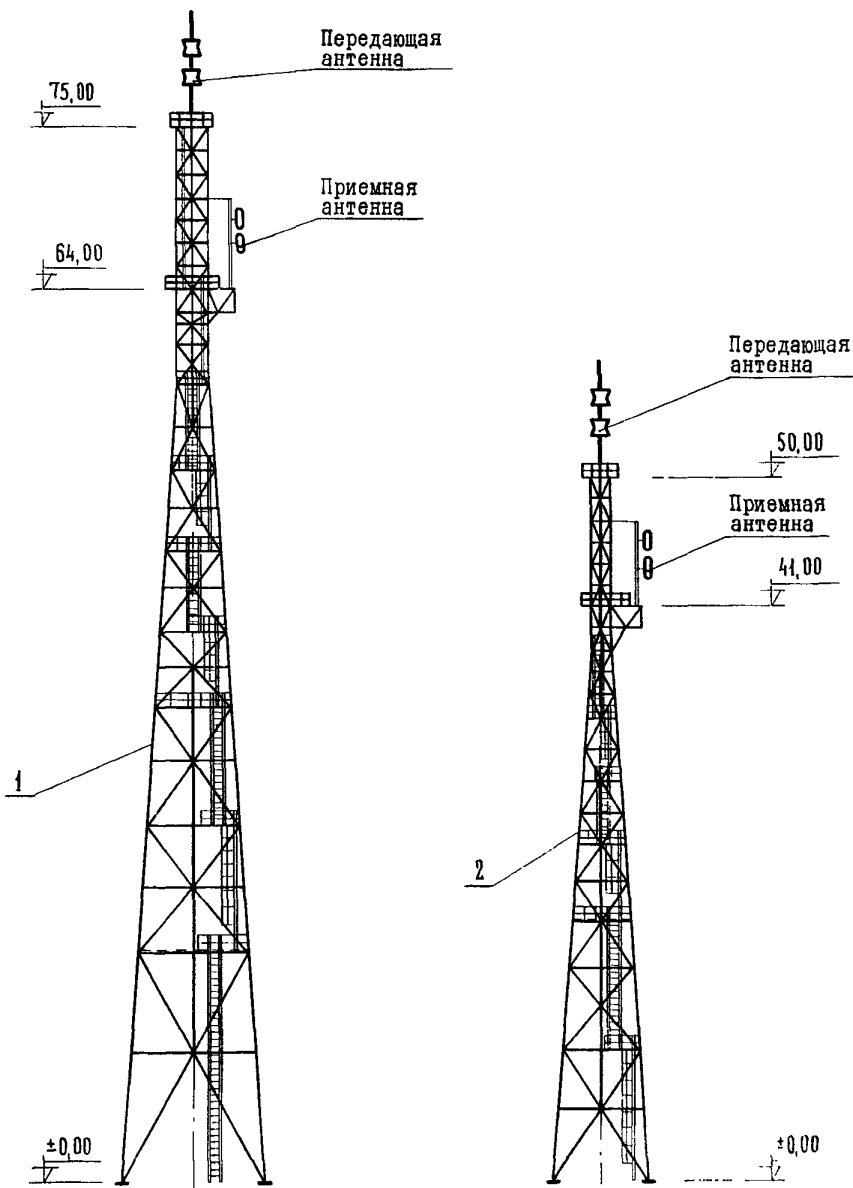
	ОПОРЫ МЕТАЛЛИЧЕСКИЕ ДЛЯ РЕТРАНСЛЯТОРА ТРСА I2/I2 ВЫСОТОЙ 75 и 50 м	П А С П О Р Т ТИПОВОЙ ПРОЕКТ 604-14
ЧАСТЬ	Опоры предназначены для применения во П, Ш и У ветровых районах с расчетной температурой самой холодной пятидневки до -40°C .	У.Л.К. 624.97:621.396.67
<h1>2</h1>	Разработан ГСПИ Мин.связи СССР, Москва, Ж-4, Николоямский пер., дом 3-а. Утвержден Министерством связи СССР 8 июня 1963 г., приказ № 411. Введен в действие ГСПИ Мин. связи СССР 30 ноября 1972 г., приказ № 190 .	
Раздел 6 Подраздел 604		



ЭКСПЛИКАЦИЯ

1. Башня высотой 75 м
2. Башня высотой 50 м

ОПИСАНИЕ СООРУЖЕНИЯ

Башни запроектированы для установки во П, Ш и У ветровых районах по СНиП П-А.11-62 для районов с расчетной температурой до минус 40°C высотой 50 и 75 м.

Конструктивно нижняя часть башни представляет собой решетчатую пространственную конструкцию в виде усеченной четырехгранной пирамиды, верхняя часть башни - призматический, квадратный в плане решетчатый стержень длиной 12,0 м с шириной грани 1,2 x 1,2 м. База башни высотой 50 м равна 6,5 м, а высотой 75 м - 10,0 м.

Элементы башен запроектированы из фасонного проката. Основные несущие конструкции башен предусмотрены из стали В Ст.3сп 5.

Башни рассчитаны на установку передающей и приемной антенн телевизионного ретранслятора ТРСА 12/12.

Для подъема на башню предусмотрены лестницы-стремянки и переходные площадки.

В проекте производства работ предусмотрен подъем башен в проектное положение методом поворота, целиком, при помощи падающей монтажной стрелы.

 ТИПОВОЙ ПРОЕКТ
604-14

ОСНОВНЫЕ ПОКАЗАТЕЛИ

Высота башен, м	Н=50			Н=75		
	П	Ш	У	П	Ш	У
Ветровой район						
Расход материалов:						
стали, т	24,4	24,4	28,1	44,5	48,5	58,2
Общая сметная стоимость, тыс.руб.	14,37	14,85	18,02	23,98	27,09	34,43

ДОПОЛНИТЕЛЬНЫЕ ДАННЫЕ

Данный проект разработан совместно ГСПИ Мин.связи СССР, Днепропетровским филиалом ЦНИИ "Проектстальконструкция" и ПИ "Промстальконструкция".

Сметная стоимость определена в ценах и нормах, введенных с 1.1.1969 г. В общую сметную стоимость включена стоимость металлоконструкций, фундаментов, светоограждения и молниезащиты. С вводом в действие т.п. №604-14, исключается из числа действующих т.п. № 5-07-184. Вып. 111.

СОСТАВ ПРОЕКТА

- Альбом I - Пояснительная записка (ГСПИ МС).
- Альбом II - Металлоконструкции башен и фундаменты - 2052 БКМ и 2052 АКЖ (Днепр. филиал ЦНИИ ПСК).
- Альбом III - Светоограждение и молниезащита (ГСПИ МС).
- Альбом IV - Проект производства работ по монтажу башен - 7052М (ПИ "Промстальконструкция").
- Альбом V - Смета на металлоконструкции и фундаменты башен (ГСПИ МС).
- Альбом VI - Смета на светоограждение и молниезащиту (ГСПИ МС).

Объем проектных материалов 583 форматки.

Проект распространяет: Государственный Союзный проектный институт
Министерства связи СССР. 109004, Москва, Ж-4,
Николаевский пер., дом 3-а.

Инв. №
Пасп. № 030078

Страница 2.