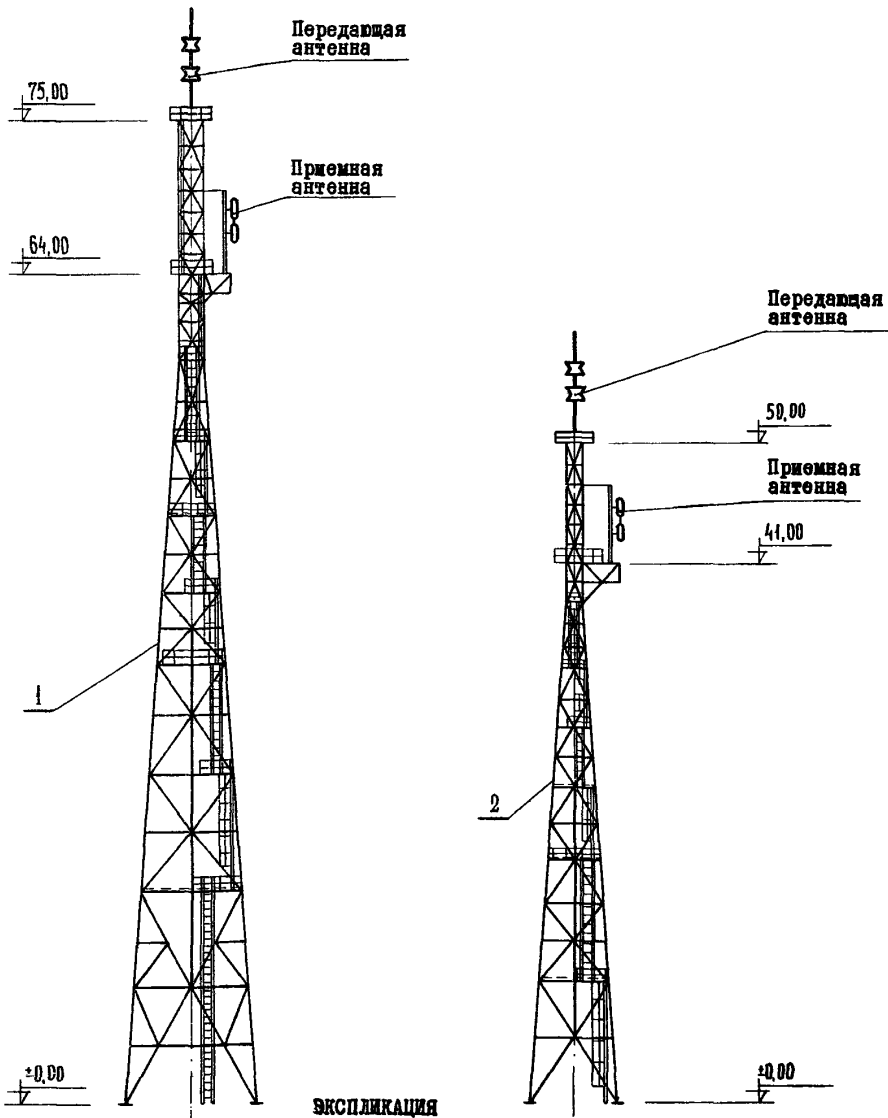


К	МЕТАЛЛИЧЕСКИЕ БАШНИ Н=75 и 50 м ДЛЯ РЕТРАНСЛЯТОРА ТРСА 12/12 ДЛЯ РАЙОНОВ С РАСЧЕТНОЙ ТЕМПЕРАТУРОЙ -40°C и НИЖЕ.	П А С П О Р Т ТИПОВОЙ ПРОЕКТ № 603-56
ЧАСТЬ	Башни предназначены для применения в III ветровом районе с расчетной температурой самой холодной пятидневки от -40° до -65°C.	УДК. 624.97:621.396.67
2		Разработан ГСПИ Мин.связи СССР. Москва, Ж-4, Николаямский пер., дом 3-а. Утвержден Министерством связи СССР 8 июня 1963 г., приказ № 411. Введен в действие ГСПИ Мин. связи СССР 30 ноября 1972 г., приказ № 191.
Раздел 6 Подраздел 603		



1. Башня высотой 75 м
2. Башня высотой 50 м

ОПИСАНИЕ СООРУЖЕНИЯ

Башни запроектированы для установки в III ветровом районе по СНиП П-А.11-62 для районов с расчетной температурой ниже минус 40°C высотой 50 и 75 м.

Конструктивно нижняя часть башни представляет собой решетчатую пространственную конструкцию в виде усеченной четырехгранной пирамиды, верхняя часть башни - призматический, квадратный в плане решетчатый стержень длиной 12,0 м с шириной грани 1,2 x 1,2 м. База башни высотой 50 м равна 6,5 м, а высотой 75 м - 10,0 м.

Элементы башен запроектированы из фасонного проката. Основные несущие конструкции башен предусмотрены из стали 09Г2С.

Башни рассчитаны на установку передающей и приемной антенн телевизионного ретранслятора ТРСА 12/12.

Для подъема на башню предусмотрены лестницы-стремянки и переходные площадки.

В проекте производства работ предусмотрен подъем башен в проектное положение методом поворота, целиком, при помощи падающей монтажной стрелы.

Фундаменты башен разрабатываются отдельно для каждого конкретного случая при привязке данного типового проекта.

ОСНОВНЫЕ ПОКАЗАТЕЛИ

Высота башен, м	N=50	N=75
Ветровой район	III	III
Расход материалов:		
стали, т	29,38	50,06
Общая сметная стоимость, тыс.руб.	15,83	24,71

ДОПОЛНИТЕЛЬНЫЕ ДАННЫЕ

Данный проект разработан совместно ГСПИ Мин.связи СССР, Днепропетровским филиалом ЦНИИ "Промстальконструкция" и ПИ "Промстальконструкция".

Сметная стоимость определена в ценах и нормах, введенных с 1.1.1969 г.

В общую сметную стоимость включена стоимость металлоконструкций, светоограждения и молниезащиты.

СОСТАВ ПРОЕКТА

- Альбом I - Пояснительная записка (ГСПИ МС).
- Альбом II - Металлоконструкции башен (Днепр. филиал ЦНИИ ПСК).-2716 км.
- Альбом III - Светоограждение и молниезащита (ГСПИ МС).
- Альбом IV - Проект производства работ по монтажу башен (ПИ "Промстальконструкция").-15614 м.
- Альбом V - Смета на металлоконструкции башни N=50 м (Днепр. филиал ЦНИИ ПСК).
- Альбом VI - Смета на металлоконструкции башни N=75 м (Днепр. филиал ЦНИИ ПСК).
- Альбом VII - Смета на светоограждение и молниезащиту (ГСПИ МС).

Объем проектных материалов 416 форматок.

Проект распространяет: Государственный Союзный проектный институт
Министерства связи СССР. 109004. Москва, Ж-4,
Николаямский пер., дом 3-а.

Инв. №
Пасп. № 030079

ТИПОВОЙ ПРОЕКТ
605-56

Страница 2.