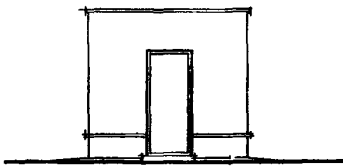
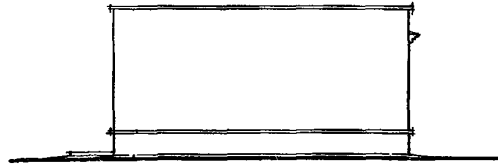
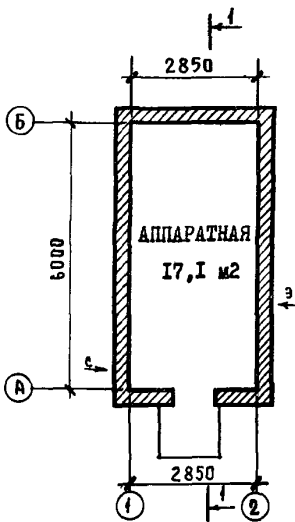
	УЗЛЫ СВЯЗИ МРФ ТИП IV	ПАСПОРТ ТИПОВОЙ ПРОЕКТ № 505-49 ТИП IV УДК. 725.16
<p>ЧАСТЬ 2</p> <p>Раздел 5 Подраздел 505</p>	<p>Область применения: при строительстве на магистральных узлах МРФ в районах с обычными геологическими условиями, с расчетными температурами наружного воздуха -20°, -30° /основное режим/ и -40°. Нормативная снеговая нагрузка - 150 кг/м^2 Нормативный скоростной напор ветра - 45 кг/м^2 Класс здания - II Степень огнестойкости - II Степень долговечности - II</p>	<p>Разработан институтом Гипроречтранс, Москва, Е-58, Окружной проезд, 15 Утвержден и введен в дей- ствие МРФ РСФСР 1 января 1973 года. Заключение № 51 от 15 нояб- ря 1972 года.</p>



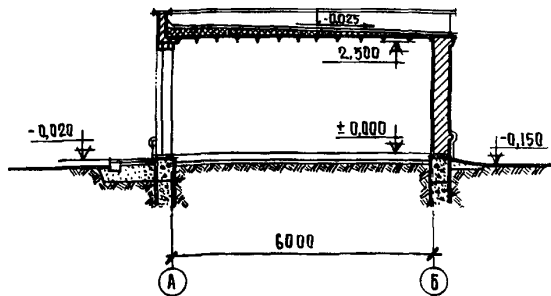
ФАСАД ПО ОСИ "А"



ФАСАД ПО ОСИ 2



П Л А Н



РАЗРЕЗ I-I

ОПИСАНИЕ СООРУЖЕНИЯ

Узел связи тип IV предназначен для применения при строительстве на воздушных магистралях связи МРФ с 1-2 цветными цепями, уплотненными до 150 кгц, 1 стальной цепью, уплотненной до 30 кгц и 1-2 цепями избирательной диспетчерской и подстанционной связи, в качестве вспомогательного усилительного пункта, позволяет разместить две станции ВУС-12-2, станцию НУП В-3-3с и линейную УКВ радиостанцию радиопроводной связи.

ОСНОВНЫЕ ПОКАЗАТЕЛИ			СТРОИТЕЛЬНЫЕ КОНСТРУКЦИИ	
ОБЪЕМ				
Строительный	м ³	70,3	Фундаменты - ленточные из сборных железобетонных плит по серии 1.112-1 выпуск I типоразмеров - 2.	
ПЛОЩАДЬ				
Застройки	м ²	24,40	Стены - кирпичные	
Полезная	"	17,10	Покрытие - железобетонные плиты по серии ПК-01-88, типоразмеров I.	
Рабочая	"	17,10	Утеплитель $\gamma = 500$ кг/м ³ .	
РАСХОД МАТЕРИАЛОВ				
Цемент	т	5,1	Кровля - рулонная трехслойная рубероидная.	
Стали	"	0,1	Вариант - мастичная трехслойная, армированная стекломатериалами	
Железобетона	м ³	12,5	Полы - линолеум.	
в том числе сборного	"	9,5	Дверь - по серии 2.435-6, выпуск 5, типоразмеров - I.	
Лесоматериалов	"	1,2	Отделка наружная - кирпичная кладка с расшивкой швов.	
Кирпича	тыс.шт.	8,9	Отделка внутренняя - штукатурка и окраска	
в том числе лицевого	"	3,7	Наибольший вес конструкции - 1,3 т - фундаментный блок.	
СМЕТНАЯ СТОИМОСТЬ			ИНЖЕНЕРНОЕ ОБОРУДОВАНИЕ	
Общая	тыс.руб.	20,0	Отопление - электрическое от электронагревателей.	
Строительно-монтажных работ	"	3,0	Вентиляция - приточно-вытяжная с естественным побуждением.	
Оборудования	"	17,0	Электроосвещение - лампами накаливания от низковольтной сети напряжением 380/220 вольт.	
I м ³ здания	руб	42,82		
I м ² рабочей площади	"	163,74		
I м ² полезной площади	"	163,74		
ТРУДОВЫЕ ЗАТРАТЫ				
На здание	ч/дн.	84,5		
На I м ³ здания	"	1,2		
ЭКСПЛУАТАЦИОННЫЕ ПОКАЗАТЕЛИ				
Расход тепла на отопление и вентиляцию	ккал/час	4170		
Потребная мощность электроэнергетики	квт	5,94		

ДОПОЛНИТЕЛЬНЫЕ ДАННЫЕ

Сметная стоимость приведена для зданий с наружными стенами из кирпича и рулонной рубероидной кровлей, в нормах и ценах, введенных с I/I-1969 г.

СОСТАВ ПРОЕКТА

- Альбом I - Пояснительная записка. Технологическая часть.
- Альбом II - Строительная часть.
- Альбом III - Сметы.
- Альбом IV - Заказные спецификации.

Объем проектных материалов: - 220 форматок

Проект распространяет ГИПРОРЕЧТРАНС
105058. Москва, Е-58, Окружной проезд, 15

Инв. №
пасп. № 030164