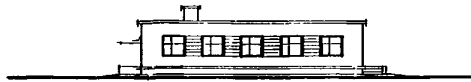
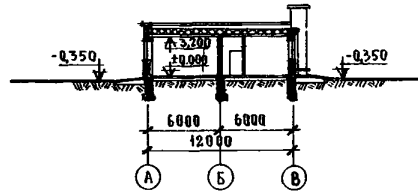
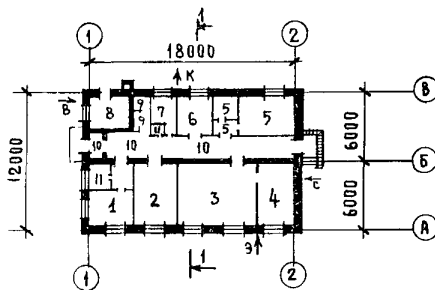
	УЗЛЫ СВЯЗИ МРФ ТИП III	ПАСПОРТ ТИПОВОЙ ПРОЕКТ № 505-48 ТИП II
		ХДК. 725.16
ЧАСТЬ	Область применения: при строительстве на магистралях связи МРФ, в районах с обычными геологическими условиями, с расчетными температурами наружного воздуха -20° , -30° / основное решение / и -40° . Нормативная снеговая нагрузка - 150 кг/м^2 Нормативный скоростной напор ветра - 45 кг/м^2 . Класс здания - II Степень огнестойкости - II Степень долговечности - II	Разработан институтом Гипроречтранс, Москва, Б-58, Окружной проезд, 15 Утвержден и введен в действие МРФ РСФСР I января 1973 года. Заключение № 51 от 15 ноября 1972 года.
2		
Раздел 5 Подраздел 505		



ФАСАД



РАЗРЕЗ I-I



ПЛАН

ЭКСПЛИКАЦИЯ

I	Телеграф и УКВ радиостанция	- 12,66 м ²	6	МТС	- 12,98 м ²
2	АТС	- 21,88 "	7	Красный уголок и комната приема пищи	- 8,7 "
3	Линейно-аппаратный зал	- 97,59 "	8	Топочная	- 11,02 "
4	Генераторная	- 18,61 "	9	Бытовые помещения	- 8,96 "
5	Аккумуляторная, кислотная, тамбур	- 28,01 "	10	Вестибюль, тамбур, коридор	- 29,34 "
			II	Монтерская	- 7,85 "

ОПИСАНИЕ СООРУЖЕНИЯ

Узел связи тип III предназначен для применения при строительстве на воздушных магистралях связи МРФ с 1-2 цветными цепями, уплотненными до 150 кгц, 1 стальной цепью, уплотненной до 30 кгц и 1-2 цепями избирательной диспетчерской и пристанской связи, в качестве промежуточного усилительного пункта. Узел связи имеет линейно-аппаратный зал на 25 единиц оборудования телефонной связи, тонального телеграфирования и передачи данных, междугородную телефонную станцию на 6 телефонных и 6 каналов радиопроводной связи, АТС до 200 км, источник электропитания.

ОСНОВНЫЕ ПОКАЗАТЕЛИ			СТРОИТЕЛЬНЫЕ КОНСТРУКЦИИ
ОБЪЕМ			
Строительный	м3	914,52	Фундаменты - ленточные из сборных железобетонных плит и бетонных блоков по сериям I.II2-I выпуск I и I.II6-I выпуск I, типоразмеров - 4. Стены наружные и внутренние - кирпичные. Перегородки - гипсовые и железокирпичные. Покрытие - бесчердачное совмещенное, железобетонные панели с круглыми пустотами по серии ИИ-03-02 альбом 55, типоразмеров - I. Утеплитель $\gamma = 500 \text{ кг/м}^3$ Кровля - рулонная трехслойная рубероидная. Вариант - мастичная трехслойная, армированная стекломатериалами. Полы - линолеум, керамические плитки и цементные. Окна - со спаренными переплетами ГОСТ II2I4-65, типоразмеров - I. Двери внутренние - ГОСТ 6629-64, типоразмеров - 3, двери наружные - серия I.I35-I, альбом I, типоразмеров - I, противопожарные двери - серия 2,435-6 выпуск 5, типоразмеров - I. Отделка наружная - кирпичная кладка с расшивкой швов. Вариант - керамические камни с расшивкой швов. Отделка внутренняя - штукатурка, окраска, облицовка керамическими плитками и древесно-волоконистыми плитками со шпательной перфорацией. Наибольший вес конструкции - 1,7 т - панель покрытия. ИНЖЕНЕРНОЕ ОБОРУДОВАНИЕ Водопровод - объединенный: хозяйственно-питьевой от внешних сетей населенного пункта, напор на вводе - 12 м. Канализация - объединенная: хозяйственно-бытовая к внешним сетям населенного пункта. Отопление - центральное водяное от встроенной котельной или от внешних сетей населенного пункта $t = 95^\circ$. Вентиляция - приточно-вытяжная с механическим и естественным побуждением. Освещение - лампами накаливания и люминесцентными лампами от низковольтной сети напряжением 380/220 вольт. Слаботочные устройства - телефонизация, радиофикация и электрочасофикация здания.
ПЛОЩАДЬ			
Застройки	м2	240,03	
Полезная	"	193,09	
Рабочая	"	160,16	
РАСХОД МАТЕРИАЛОВ			
Цемент	т	42,0	
Стали	"	1,6	
Железобетона	м3	91,0	
в том числе сборного	"	87,5	
Лесоматериалов	"	19,5	
Кирпича	тыс.шт	65,1	
в том числе лицевого	"	16,4	
СМЕТНАЯ СТОИМОСТЬ			
Общая	тыс.руб.	90,2	
Строительно-монтажных работ	"	28,6	
Оборудования	"	61,6	
I м3 здания	руб	31,05	
I м2 рабочей площади	"	172,40	
I м2 полезной площади	"	146,33	
ТРУДОВЫЕ ЗАТРАТЫ			
На здание	ч/дн.	655,5	
На I м3 здания	"	0,73	
ЭКСПЛУАТАЦИОННЫЕ ПОКАЗАТЕЛИ			
Расход воды	м3/сутки	4,4	
Расход тепла на отопление и вентиляцию	ккал/час	27810	
Потребная мощность электроэнергии	квт	44,1	

ДОПОЛНИТЕЛЬНЫЕ ДАННЫЕ

Сметная стоимость приведена для зданий с наружными стенами из кирпича и рулонной рубероидной кровлей, в нормах и ценах, введенных с I/I-1969 г.

Бытовые помещения разработаны в соответствии со СНИП II-M.3-68.

СОСТАВ ПРОЕКТА

- Альбом I - Пояснительная записка. Технологическая часть.
- Альбом II - Строительная часть.
- Альбом III - Сметы.
- Альбом IV - Заказные спецификации.

Объем проектных материалов: 463 форматки

Проект распространяет: ГИПРОРЕЧТРАНС
105058. Москва, Б-58, Окружной проезд, 15

Инв. №
пасп. № 030165