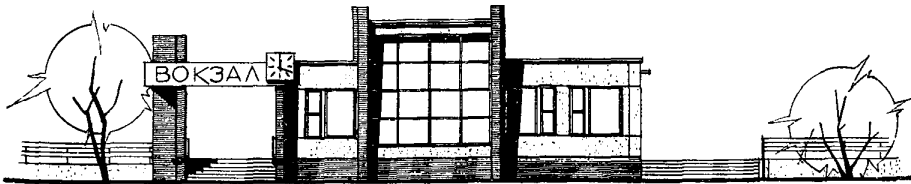
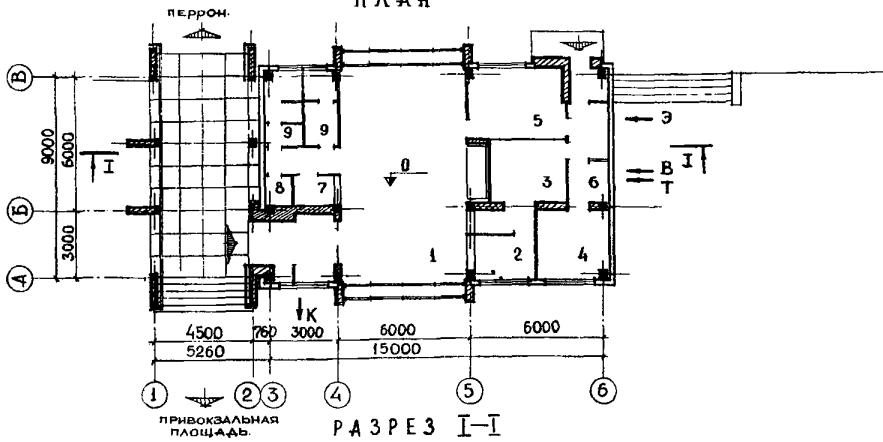


К	ЖЕЛЕЗНОДОРОЖНЫЙ ВОКЗАЛ НА 25 ПАССАЖИРОВ	ПАСПОРТ ТИПОВОЙ ПРОЕКТ № 50I-205
ЧАСТЬ 2 Раздел 5 Подраздел 50I	Область применения - районы с обычными геологическими условиями Расчетная температура наружного воздуха $-20^{\circ}, -30^{\circ}, -40^{\circ}$ /основное решение/ Нормативная снеговая нагрузка - 150 кг/м ² Нормативный скоростной напор ветра - 45 кг/м ² Класс здания - Ш Степень долговечности - II Степень огнестойкости - II	УДК. 725.31 Разработан Мосгипротрансом Москва I253I5 Часовая 22/2 Утвержден МПС 27/IX-72 Приказ № П-27337 Введен в действие МПС I/XI-72 г. Приказ № П-27337 от 27.IX.72 г.

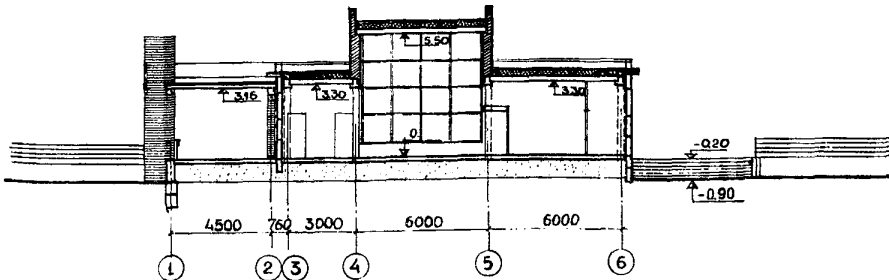
Ф А С А Д



П Л А Н



РАЗРЕЗ I-I



ЭКСПЛИКАЦИЯ ПОМЕЩЕНИЙ

1. Зал ожидания	- 57,70 м ²	6. Тепловой узел	- 1,14 м ²
2. Касса	- 6,23 "	7. Кмсок	- 2,51 "
3. Багажное отделение	- 12,20 "	8. Подсобное помещение	- 1,78 "
4. Товарная контора	- 9,80 "	9. Санузел	- 10,18 м ²
5. Служба ДС	- 13,80 м ²		

ОСНОВНЫЕ ПОКАЗАТЕЛИ ОБЪЕМ:

Строительный	м ³	804,0
На одного пассажира	"	32,2
$K = \frac{\text{Строительный объем}}{\text{Рабочая площадь}}$	"	7,27

ПЛОЩАДЬ		
Застройки	м ²	171,7
Полезная	"	135,90
Рабочая	"	110,6
На одного пассажира	"	4,44
$K = \frac{\text{Рабочая площадь}}{\text{Полезная площадь}}$	"	0,81

РАСХОД МАТЕРИАЛОВ

Цемент	т	16,10
Стали	"	9,13
Железобетона	м ³	130,90
В том числе сборного	"	129,16
Лесоматериалов	"	4,37
Кирпича	тыс.шт	43,2

СМЕТНАЯ СТОИМОСТЬ:

Общая	тыс.руб.	32,96
Строительно-монтажных работ	"	30,81
Оборудования	"	2,15
I м ³ здания	руб	,
I м ² рабочей площади на одного пассажира	"	298,01

ТРУДОВЫЕ ЗАТРАТЫ

на здание чел-день		745
" I м ³ здания		1,07

ЭКСПЛУАТАЦИОННЫЕ ПОКАЗАТЕЛИ

расход воды	л/сек	0,4
" "	м ³ /сутки	2,0
" тепла	ккал/ч	41700
в том числе:		
на отопление	ккал/ч	41700
Потребная мощность электроэнергии	квт	8,9

СТРОИТЕЛЬНЫЕ КОНСТРУКЦИИ

Фундаменты - стаканного типа железобетонные по серии ИИ-04-1, выпуск I, типоразмеров - 2 и ленточные из бетонных блоков по серии I.II6-1, выпуск I, типоразмеров - 4.

ДОПОЛНИТЕЛЬНЫЕ ДАННЫЕ

Сметная стоимость строительства определена в нормах и ценах, введенных с I января 1969 года.

СОСТАВ ПРОЕКТА

Альбом I - Архитектурно-строительная часть и чертежи инженерного оборудования.
Альбом 2 - Монтажные узлы, детали и изделия заводского изготовления.
Альбом 3 - Сметы.

Объем проектных материалов 81 форматка

Проект распространяет ЦИМ Главтранспроента
Москва IO7005, Ольховская 33 инв. № 793 пасп. № O29964

Колонны - железобетонные по серии ИИ-04-2 выпуск I, типоразмеров - I.

Ригели - железобетонные по серии ИИ-04-3 выпуск I, типоразмеров - 2.

Стены - из керамзитобетонных панелей по серии ИИ-04-5 выпуск I, типоразмеров - II.

Перегородки - кирпичные .

Покрытие - железобетонные плиты по серии ИИ-04-4 выпуски 2, типоразмеров - 7 и по серии ИИ-03-02, типоразмеров - 2, альбом IO4.

Кровля - четырехслойная, рулонная, уклон 2,5%.

Полы - из керамической плитки и дощатые.

Окна-деревянные со спаренными переплетами узлы по ГОСТ II2I4-65*, типоразмеров - 2
Витражи - из стали 3 индивидуальные.

Двери - деревянные по ГОСТ 6629-64*, типоразмеров 2 наружные облицованы пластиком.

Отделка наружная - отборный красный кирпич с расшивкой швов, стеновые панели с заводской декоративной отделкой поверхности.

Отделка внутренняя - по назначению помещений: штукатурная, масляная и клеевая окраска, облицовка глазурованной плиткой.

Наибольший вес конструкции - фундаментный багмак - 3,07 т.

ИНЖЕНЕРНОЕ ОБОРУДОВАНИЕ

Водопровод - хозяйственно-питьевой И=7,0 м.

Канализация - хозяйственно-фекальная.

Отопление - от внешнего источника на 2 варианта узла управления для 150°-70°С и 95°-70°С.

Вентиляция - приточно вытяжная с естественным и механическим побуждением.

Электроснабжение - от внешних сетей напряжением 380/220 вольт.

Слаботочные устройства - радификация, телефонизация, электрочасофикация.