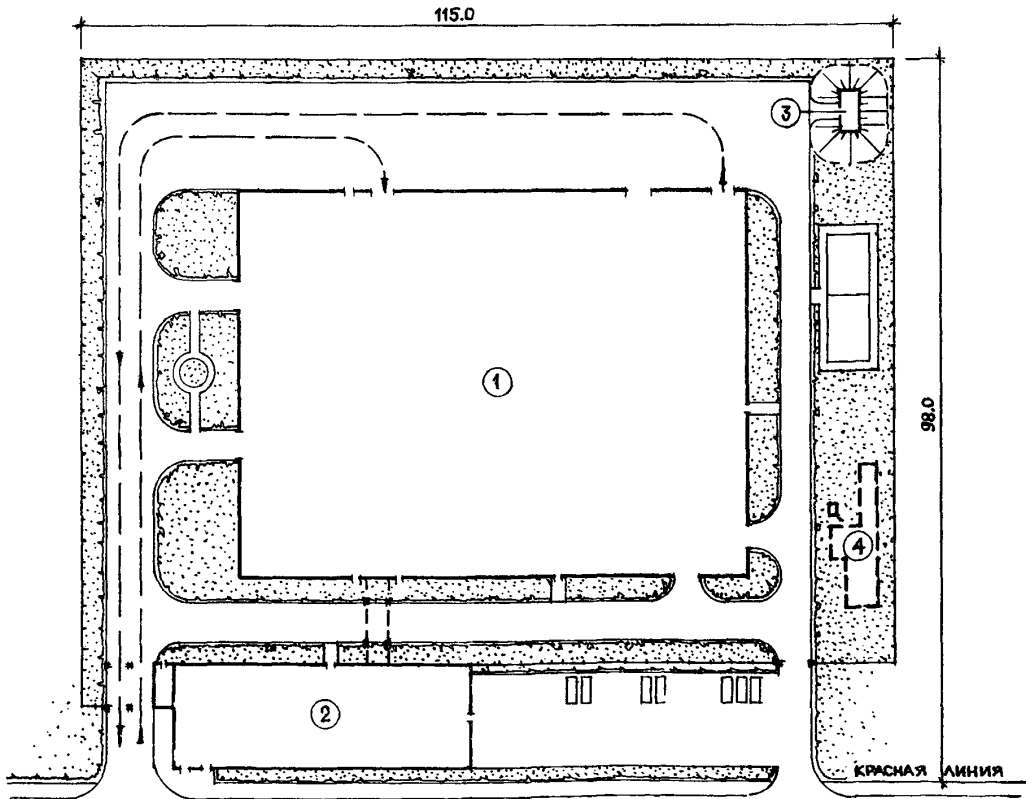


К	ГАРАЖ НА 825 ЛЕГКОВЫХ АВТОМОБИЛЕЙ-ТАКСИ С ЗАКРЫТОЙ СТОЯНКОЙ	П А С П О Р Т ТИПОВОЙ ПРОЕКТ 508-159 УДК. 725.381:711.6
ЧАСТЬ 2 Раздел 5 Подраздел 503	Область применения: районы с обычными геологическими условиями, расчетная температура наружного воздуха - 20°, -30° (основное решение) и -40°, нормативная снеговая нагрузка 70, 100 и 150 кг/м ² , нормативный скоростной напор ветра 27,85 и 45 кг/м ² .	Разработан институтом "ГИПРОАВТОТРАНС" 109089, Москва, Л-89, набережная Мориса Тореза, 84. Утвержден и введен в действие Минавтотрансом РСФСР с 30.8.1972г. Протокол №91 от 29.8.1972г.

СХЕМА ГЕНПЛАНА



ПЕРЕЧЕНЬ ОСНОВНЫХ ЗДАНИЙ И СООРУЖЕНИЙ

№ п/п	Наименование	Площадь застройки в м ²	Строительный объем в м ³	Сметная стоимость в тыс.руб.	№ типового проекта
1.	Производственный корпус	9998,0	45000,0	782,7	508-159
2.	Административно-бытовой корпус с переходом	902,0	8570,0	210,4	508-159
3.	Склад для хранения горюче-смазочных материалов в таре емкостью 5 т	20,0	50,4	1,61	7-02-309
4.	Очистные сооружения для сточных вод от мойки автомобилей с расходом 10,20 и 30 л/сек при частичном обороте водоснабжения	212,0	908,0	82,4	902-2-171 (альбом 1,71)

ОПИСАНИЕ ПРОЕКТА

Гараж предназначается для хранения и производства всех видов технического обслуживания и текущего ремонта 325 легковых автомобилей-такси.

Хранение автомобилей предусмотрено в закрытом помещении.

В гараже производятся ежедневное, первое и второе техническое обслуживание и текущий ремонт подвижного состава. Капитальный ремонт автомобилей и их агрегатов производится на специализированных заводах.

Условия эксплуатации автомобилей: среднесуточный пробег - 280 км; продолжительность работы транспорта в году 365 дней при 1,5 сменной работе; категория эксплуатации - первая.

ОСНОВНЫЕ ПОКАЗАТЕЛИ КОМПЛЕКСА

		РАСХОД НА КОМПЛЕКС			
Воды	м ³ /сутки	110,6	Общее число работающих	-	852
Тепла	гкал/час	4,18	В том числе рабочих	-	83
Потребная мощность электроэнергии	квт	568,0	Смен в сутки	-	3
			Выработка в год на 1 работающего в тыс.руб.	-	3,75
			Выработка в год на 1 водителя в тыс.руб.	-	4,90

ПОКАЗАТЕЛИ ГЕНПЛАНА

Площадь участка	га	1,1	Плотность застройки	%	46,0
-----------------	----	-----	---------------------	---	------

СОСТАВ ПРОЕКТА

Альбом I	- Пояснительная записка. Схема генплана. Производственный корпус. Технологические чертежи.
Альбом II	- Производственный корпус. Архитектурно-строительные чертежи.
Альбом III	- Производственный корпус. Чертежи санитарно-технических систем и устройств.
Альбом IV	- Производственный корпус. Электротехнические чертежи. Чертежи по связи, сигнализации и автоматизации.
Альбом V	- (кн. I, 2) - Производственный корпус. Сметы.
Альбом VI	- Производственный корпус. Заказные спецификации.
Альбом VII	- Административно-бытовой корпус. Архитектурно-строительные чертежи.
Альбом VIII	- Административно-бытовой корпус. Чертежи санитарно-технических систем и устройств. Электротехнические чертежи. Чертежи по связи и сигнализации.
Альбом IX	- Административно-бытовой корпус. Сметы.
Альбом X	- Административно-бытовой корпус. Заказные спецификации.

ПРИМЕНЕННЫЕ МАТЕРИАЛЫ

ТИПОВОЙ ПРОЕКТ 503-102	"Контрольно-пропускной пункт для легковых автомобилей на 2 поста" Альбом III - Нестандартизованное оборудование. Распространяет Новосибирский филиал ЦИТП.
ТИПОВОЙ ПРОЕКТ 902-2-171	"Очистные сооружения для сточных вод от мойки автомобилей с расходом 10, 20 и 30 л/сек при частичном оборотном водоснабжении" Альбом I - II Очистные сооружения с расходом 10 л/сек. Альбом VII - Бункерная для осадка и масла. Распространяет Новосибирский филиал ЦИТП. Альбом VIII - Сметы.
ТИПОВОЙ ПРОЕКТ 7-02-309	"Склад для хранения горюче-смазочных материалов в таре емкостью 3т". Распространяет Казахский филиал ЦИТП.
ТИПОВОЙ ПРОЕКТ 407-3-13	"Комплектная трансформаторная подстанция мощностью 2х400 кВА (двухрядная) Хмельницкого завода трансформаторных подстанций (встроенная) Альбом № 41. Распространяет Свердловский филиал ЦИТП.
ТИПОВОЙ ПРОЕКТ 901-2-53	"Автоматические насосные станции противопожарного водоснабжения производительностью 100, 135, 150, 200 и 300 м ³ /час для спринклерных, дренажных и специальных установок высокого давления". Альбом 3 - Электротехническая часть. Распространяет СПКБ Противопожарной автоматик.
ТИПОВОЙ ПРОЕКТ 704-1-42	"Резервуар сварной горизонтальный для нефтепродуктов емкостью 3 м ³ ". Альбом III - Оборудование резервуара. Распространяет Казахский филиал ЦИТП.


Объем проектных материалов I752 формата

Проект распространяет: Новосибирский филиал ЦИТП

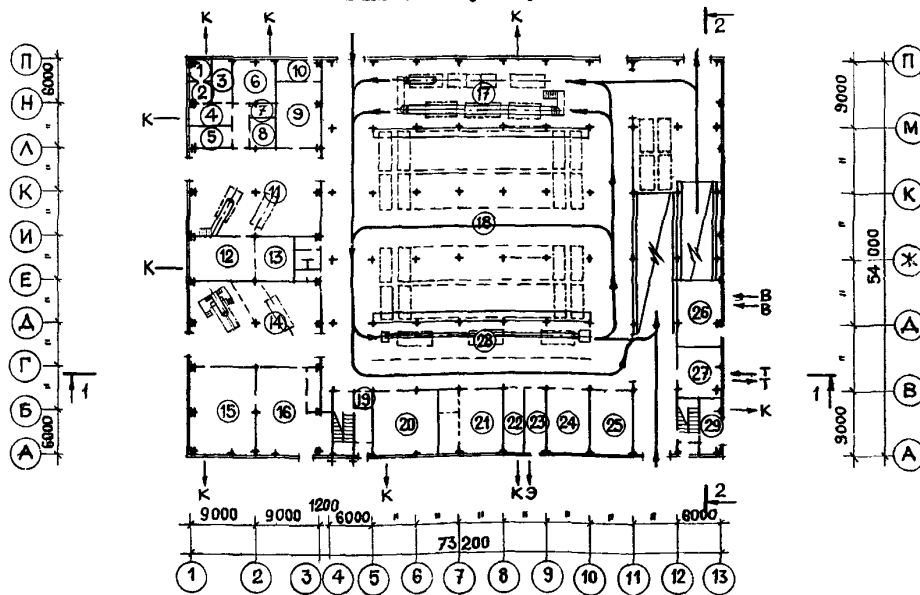
630051, г. Новосибирск, проспект Дзержинского, 81

Инв. №

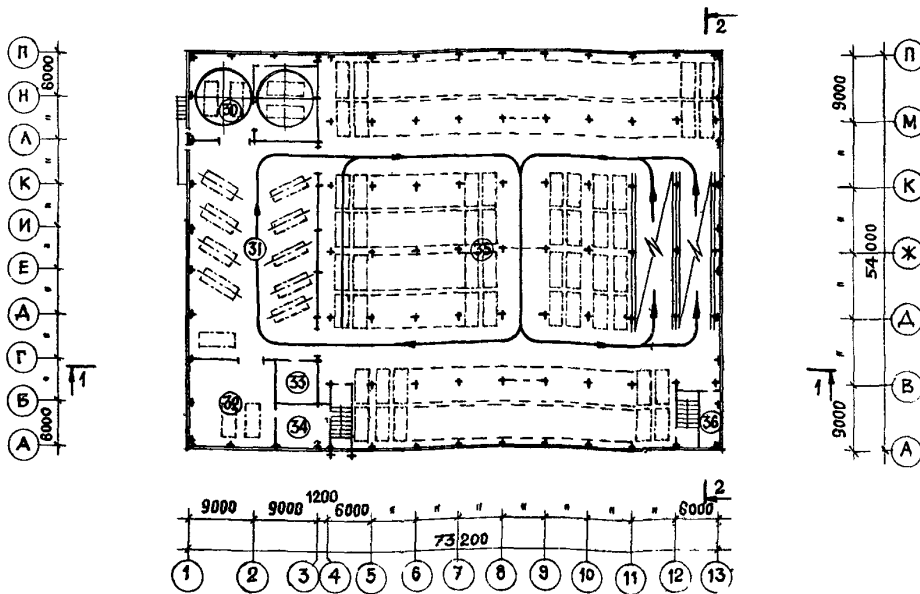
Пасп. № 029817

	<p align="center">ГАРАЖ НА 325 ЛЕГКОВЫХ АВТОМОБИЛЕЙ-ТАКСИ С ЗАКРЫТОЙ СТОЯНКОЙ ПРОИЗВОДСТВЕННЫЙ КОРПУС</p>	<p align="center">П А С П О Р Т ТИПОВОЙ ПРОЕКТ 508-159</p> <p>УДК. 725.381</p>
<p>ЧАСТЬ</p> <p>2</p> <p>Раздел 5 Подраздел 503</p>	<p>Область применения: районы с обычными геологическими условиями, расчетная температура наружного воздуха -20°, -30° (основное решение) -40°, нормативная снеговая нагрузка 70, 100 и 150 кг/м², нормативный скоростной напор ветра 27, 35 и 45 кг/м².</p> <p>Класс здания - II</p> <p>Степень долговечности - II</p> <p>Степень огнестойкости - II</p>	<p>Разработан институтом "ТИПРОАВТОТРАНС"</p> <p>109089, Москва, К-89, набережная Мориса Тореза, 34.</p> <p>Утвержден и введен в действие Минавтоотрансом РСФСР от 30.8.1972г. Протокол №91 от 29.8.1972г.</p>

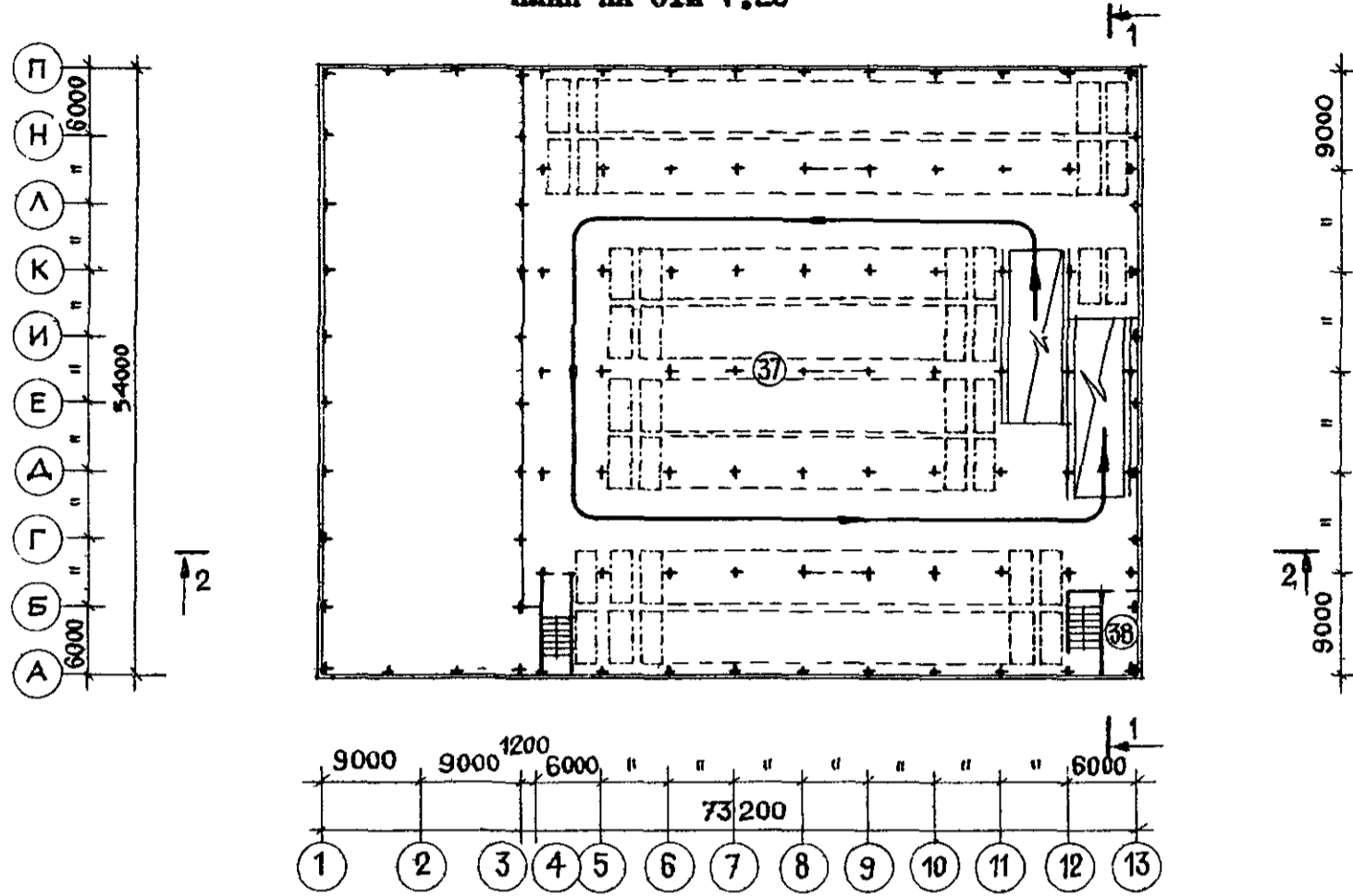
ПЛАН НА ОТМ. ± 0.00



ПЛАН НА ОТМ. 3.60

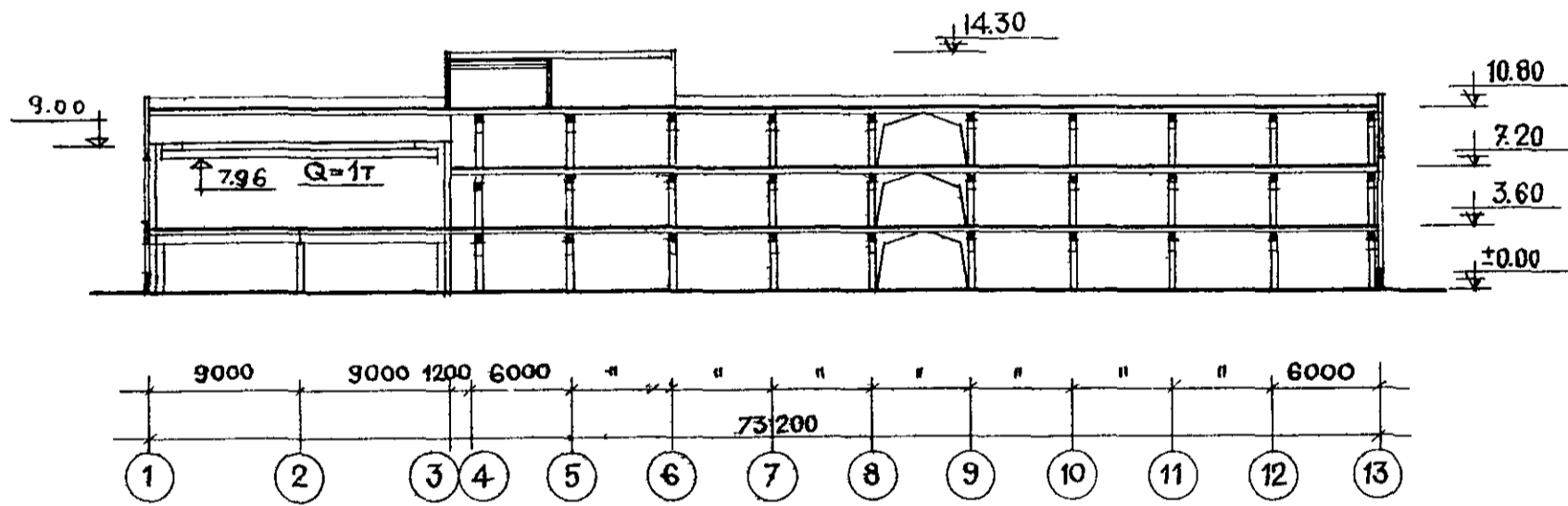


ПЛАН НА ОТМ 7.20

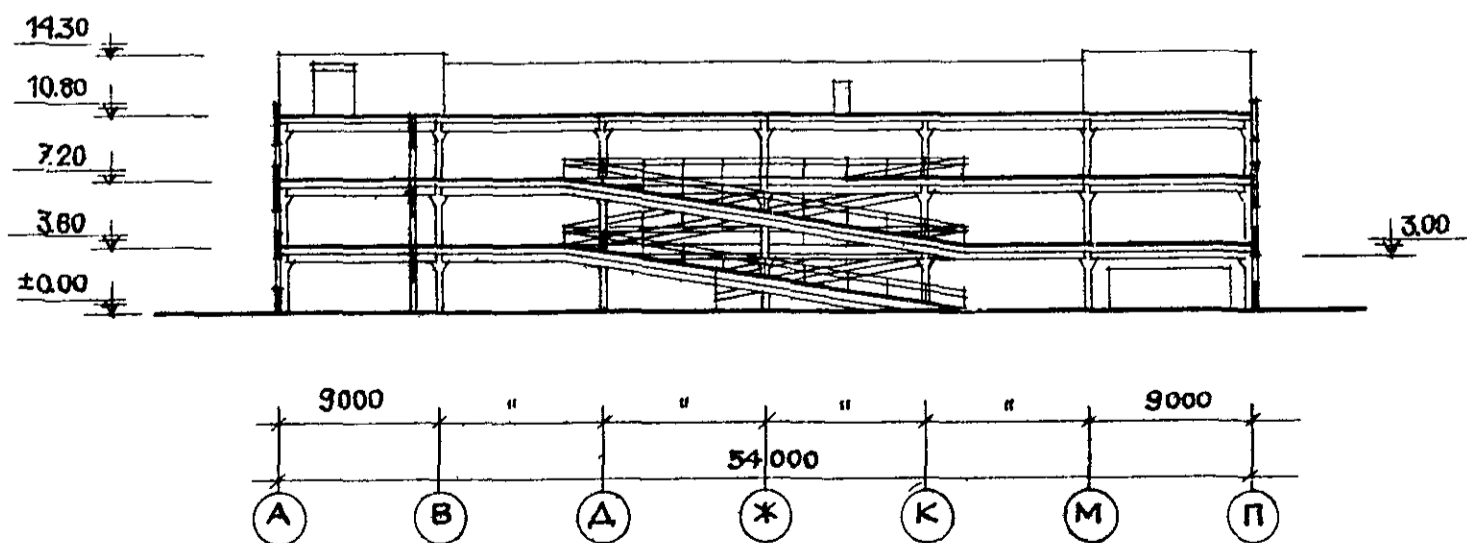


Стр.

РАЗРЕЗ I-I



РАЗРЕЗ 2-2



ТИПОВОЙ ПРОЕКТ 503-159

К 2	ГИПРОАВТОТРАНС	ГАРАЖ НА 325 ЛЕГКОВЫХ АВТОМОБИЛЕЙ-ТАКСИ С ЗАКРЫТОЙ СТОЯНКОЙ ПРОИЗВОДСТВЕННЫЙ КОРПУС	ТИПОВОЙ ПРОЕКТ 508-159	ПАСПОРТ Лист 5
-----	----------------	---	------------------------	----------------

Э К С П Л И К А Ц И Я

I этаж

1. Аппаратная	м ²	8,0	20. Тепловой участок	м ²	80,0
2. Кислотная	"	8,0	21. 0 Г М	"	80,0
3. Зарядная	"	17,0	22. Склад ОГМ	"	25,0
4. Аккумуляторный участок	"	17,0	23. Р У	"	25,0
5. Таксометровый участок	"	19,0	24. К Т П	"	51,0
6. Участок ремонта электро-оборудования и системы питания	"	35,0	25. Компрессорная	"	51,0
7. Машинная секция	"	8,0	26. Насосная слипникерная	"	58,0
8. Кладовая таксометрового участка	"	15,0	27. Тепловой пункт	"	42,0
9. Склад масел	"	58,0	28. Отделение БО	"	130,0
10. Насосная	"	14,0	29. Разгрузочная бункерной	"	23,0
11. Посты таксометровых и шиномонтажных работ	"	202,0	2 этаж		
12. Шиномонтажный участок	"	57,0	30. Малярный участок	"	215,0
13. Склад шин	"	36,0	31. Линия ТО-2	"	526,0
14. Посты углубленной диагностики	"	202,0	32. Кузовной участок	"	144,0
15. Агрегатно-механический участок	"	110,0	33. Промежуточная кладовая	"	35,0
16. Склад запасных частей, агрегатов и материалов	"	105,0	34. Обойный участок	"	44,0
17. Отделение ТО-I	"	386,0	35. Стоянка на II2 автомобилях	"	2540,0
18. Стоянка на 42 автомобиля	"	1161,0	36. Бункерная и реакгентная	"	23,0
19. Цитовая	"	6,0	3 этаж		
			37. Стоянка на II6 автомобиля	"	2630,0
			38. Комната начальника колонии	"	23,0

О П И С А Н И Е П Р О Е К Т А

Ежедневное обслуживание автомобилей производится на автоматизированной поточной линии. Первое техническое обслуживание осуществляется на поточной линии, оборудованной толкающим конвейером. Второе техническое обслуживание и текущий ремонт производится на туннельных постах. Проведение экспресс-диагностики осуществляется на поточной линии, имеющей три поста и оборудован стационарным и переносным диагностическим оборудованием. Для механизации подъемно-транспортных работ предусмотрены грузовой лифт и край-балка грузоподъемностью I т.

Работы по ремонту электрооборудования, систем питания, аккумуляторов, агрегатов и узлов, а также медницкие, жестяницкие, кузнечные, сварочные, шиномонтажные, таксометровые, кузовные и малярные в специализированных участках.

ОСНОВНЫЕ ПОКАЗАТЕЛИ		ОБЪЕМ	
Строительный	м3	45000,0	
На один автомобиль	"	138,0	
ПЛОЩАДЬ			
Застройки	м2	3993,0	
Помещая	"	10844,0	
Рабочая	"	10705,0	
На один автомобиль	"	33	
РАСХОД МАТЕРИАЛОВ			
Цемент	т	572,0	
Стали	"	149,0	
Железобетона	м3	2684,0	
В том числе: сборного	"	1884	
Керамзитобетона	"	330	
Лесоматериалов	"	18,0	
Кирпича	тыс.шт.	257,0	
СМЕТНАЯ СТОИМОСТЬ			
Общая	тыс.руб.	782,7	
Строительно-монтажных работ	"	643,6	
Оборудования	"	139,1	
1 м3 здания	руб.	13,9	
1м2 рабочей площади	"	58,3	
На один автомобиль	"	2347,4	
ТРУДОВЫЕ ЗАТРАТЫ			
На здание	чел.дн.	10031	
На 1 м3 здания	"	0,22	
ЭКСПЛУАТАЦИОННЫЕ ПОКАЗАТЕЛИ			
Расход воды	л/сек	5,56	
" "	м3/сутки	77,20	
" тепла	гкал/час	3,56	
В том числе:			
На отопление	"	0,47	
" вентиляции	"	3,09	
Потребная мощность электроэнергии	квт	467,0	

СТРОИТЕЛЬНЫЕ КОНСТРУКЦИИ

Фундаменты - монолитные ж.б. балки, т/р-2I; ленточные фундаменты из сборных ж.б. блоков по серии I.116-1 вып.1, т/р-6, по серии I.112-1 вып.1, т/р-1; сборные ж.б. фундаментные балки по серии КЭ-01-23 вып.1, т/р-2; монолитные железобетонные, т/р-2I

Колонны - сборные железобетонные по серии ИИ 22-1, т/р-9, по серии КЭ-01-49 вып.3, т/р-2

Балки - сборные железобетонные по серии ПП-01-01/64 вып.2, т/р-1

Ригели - сборные железобетонные по серии ИИ 23-2, т/р-4

Перекрытия - сборные ж.б. плиты по серии ИИ 24-1, т/р-12, по серии ИС-01-04, вып.2, т/р-3

Стены - навесные панели по серии СТ-02-3I вып.2, т/р-7, по серии I.431-2 вып.1, т/р-2, по серии КЭ-01-58 вып.1, т/р-1

Перегородки - кирпичные; из стальных шпоз по серии Г-903; панельные по серии I.431-2 вI т/р-2

Лестницы - сборные железобетонные по серии ИИ-65; металлические по серии КЭ-03-1 т/р-2

Покрытие - сборные ж.б. плиты по серии ИИ 24-1, т/р-5; по серии ИИ 24-4, т/р-2

Кровля - слой гравия, 4 слоя рубероида на мастике, асфальтовой стяжка, плитный утеплитель $\gamma = 500 \text{ кг/м}^3$, пароизоляция - слой толя

Полы - бетонные, асфальтобетонные, из керамической плитки

Окна - стальные оконные панели по серии ПР-05-50/71, т/р-2

Двери - деревянные по ГОСТ I4624-69, т/р-5; по серии 2.435-6 вып.1 т/р-2

Ворота - по серии ПР-05-36.4, т/р-1, индивидуальные

Отделка наружная - расшивка швов

Отделка внутренняя - известковая побелка, покраска силикатными красками, облицовка керамической плиткой

Наибольший вес конструкции - 12,0 т (ж.б. балка)

ИНЖЕНЕРНОЕ ОБОРУДОВАНИЕ

Водопровод - объединенный; хозяйственно-питьевой и производственно-противопожарный $H = 15,0 \text{ м}$

Канализация - раздельная; хозяйственно-бытовая, производственная и дождевая

Отопление - водяное, теплоноситель - вода $T_p = 150^\circ \text{C}$ $T_o = 70^\circ \text{C}$

Вентиляция - приточно-вытяжная с механическим побуждением и частично естественным побуждением

Электроснабжение - от собственной КТП, напряжение 380/220в

Слаботочные устройства - городская, производственная и диспетчерская телефонная связь, электрофикация, пожарная сигнализация, радиофикация

ДОПОЛНИТЕЛЬНЫЕ ДАННЫЕ

Допущен к применению при условии согласования с подрядной организацией на возможность изготовления конструкций ПП-01-01/64 вып.2 и СТ-02-3I вып.2, отмененных приказом Госстроя СССР № 33 от 1.ш.72г.

Сметная стоимость определена в нормах и ценах, введенных с 1.1.1969г.


СОСТАВ ПРОЕКТА

- Альбом I - Пояснительная записка, схема генплана. Технологические чертежи.
- Альбом II - Архитектурно-строительные чертежи.
- Альбом III - Чертежи санитарно-технических систем и устройств.
- Альбом IV - Электротехнические чертежи. Чертежи по связи, сигнализации и автоматизации.
- Альбом У (кн. I, 2) - С м е т ы.
- Альбом VI - Заказные спецификации.

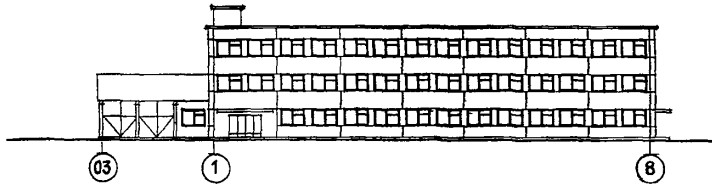
Объем проектных материалов 1253 форматки.

Проект распространяет. Новосибирский филиал ЦИТП
630051, г. Новосибирск, пр. Дзержинского, 81

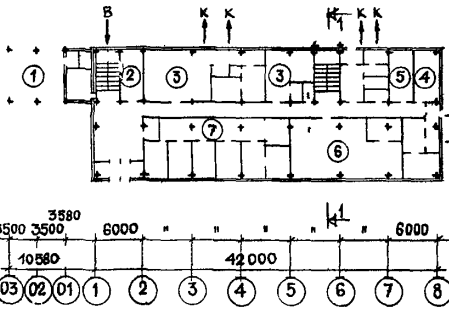
Инв. №
Пасп. № 029817

	<p align="center">ГАРАЖ НА 325 ЛЕГКОВЫХ АВТОМОБИЛЕЙ-ТАКСИ С ЗАКРЫТОЙ СТОЯНОК АДМИНИСТРАТИВНО-БЫТОВОЙ КОРПУС</p>	<p align="center">П А С П О Р Т ТИПОВОЙ ПРОЕКТ 503-159</p> <p align="center">УДК. 725.381</p>
<p>ЧАСТЬ</p> <p align="center">2</p> <p>Раздел 5 Подраздел 503</p>	<p>Область применения: район с обычными геологическими условиями, расчетной температурой воздуха - 20°, -30° (основное решение) и - 40°, нормативная снеговая нагрузка 70,100 и 150 кг/м², нормативный скоростной напор ветра 27,35 и 45 кг/м².</p> <p>Класс здания - II</p> <p>Степень огнестойкости - II</p> <p>Степень долговечности - II</p>	<p>Разработан институтом "ГИПРОАВТОТРАНС"</p> <p>109089, Москва, Л-89, д.оборонная Марьяса Тореза, 34.</p> <p>Утвержден и введен в действие Минавтотрансом РСФСР от 30.8.1972г. Протокол №91 от 29.8.1972г.</p>

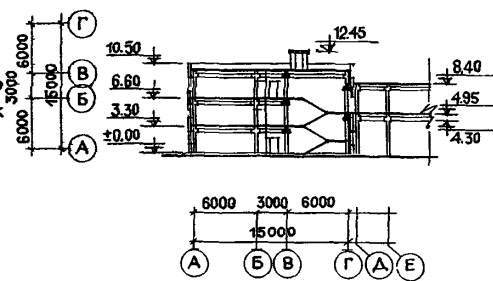
ФАСАД 03 - 8



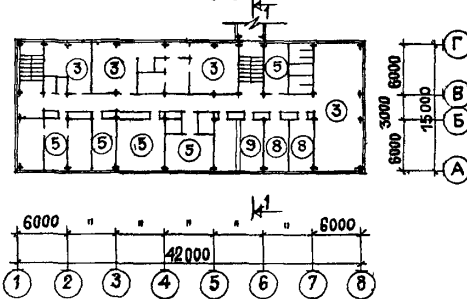
ПЛАН НА ОТМ. ±0.00



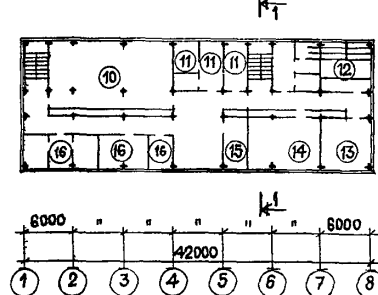
РАЗРЕЗ I-I



ПЛАН НА ОТМ. 3.30



ПЛАН НА ОТМ. 6.60



ЭКСПЛИКАЦИЯ

1. КПП	м ²	58,0	10. Красный уголок на 105 чел.	м ²	124,0
2. Одежда кадров	"	17,0	11. Кружковые комнаты	"	30,0
3. Бытовые помещения	"	342,0	12. Веткамера	"	33,0
4. Комната связи	"	20,0	13. Кабинет безопасности движения	"	38,0
5. Административные помещения	"	151,0	14. Комната технической учебы	"	40,0
6. Буфет на 25 посадочных мест	"	118,0	15. Читальный зал	"	18,0
7. Здравпункт	"	106,0	16. Комнаты общественных организаций	"	70,0
8. Комнаты отдыха водителей	"	35,0			
9. Диспетчерская и шоферская	"	34,0			

ОСНОВНЫЕ ПОКАЗАТЕЛИ		ОБЪЕМ	
Строительный	м ³	8570,0	
В том числе встроенных (бытовых) помещений	"		
На один автомобиль	"	26,4	
ПЛОЩАДЬ			
Застройки	м ²	902,0	
Полезная	"	1992,0	
В том числе встроенных (бытовых) помещений	"		
Рабочая	"	1371,0	
На один автомобиль	"	6,1	
РАСХОД МАТЕРИАЛОВ			
Цемент	т	98	
Стали	"	10	
Железобетона	м ³	723	
В том числе: сборного	"	422	
Керамзитобетона	"	288	
Лесоматериалов	"	12	
Кирпича	тыс.шт	38	
СМЕТНАЯ СТОИМОСТЬ			
Общая	тыс.руб.	210,4	
Строительно-монтажных работ	"	180,5	
Оборудования	"	29,9	
I м ³ здания	руб.	21,1	
I м ² рабочей площади	"	131,7	
На один автомобиль	"	1402,7	
ТРУДОВЫЕ ЗАТРАТЫ			
На здание	чел.дн.	4083	
" I м ³ здания	"	0,5	
ЭКСПЛУАТАЦИОННЫЕ ПОКАЗАТЕЛИ			
Расход воды	л/сек	6,79	
" "	м ³ /сутки	31,95	
" тепла	ккал/ч	615670	
В том числе:			
на отопление	"	108170	
" вентиляции	"	181900	
" горячее водоснабжение	"	325600	
Потребная мощность электроэнергии	квт	81,3	

СТРОИТЕЛЬНЫЕ КОНСТРУКЦИИ	
Фундаменты - сборные ж.б. бабки по серии ИИ-04-1 вып. I, т/р-3; ленточные из сборных ж.б. блоков по серии I.II6-I вып. I, т/р-6; монолитные железобетонные, т/р-1	
Колонны - сборные железобетонные по серии ИИ-04-2 вып. I, т/р-20; индивидуальные, т/р-4	
Ригели - сборные железобетонные по серии ИИ-04-3 вып. I и 2, т/р-10	
Перекрытия и покрытия - сборные ж.б. плиты по серии ИИ-04-4 вып. I и 2, т/р-9, по серии ПК-01-88, т/р-1	
Стены - навесные панели по серии ИИ-04-5 вып. I, т/р-15, по серии ИИ-04-4 вып. I, т/р-1	
Перегородки - кирпичные, гипсобетонные, из стеклоблоков	
Лестницы - сборные железобетонные по серии ИИ-04-7 вып. I, т/р-2	
Кровля - I слой гравия, 4 слоя рубероида на мастике, асфальтовая стяжка, плитный утеплитель $\gamma=500$ кг/м ³ , пароизоляция - слой толя на мастике	
Полы - бетонные, из керамической плитки и поливинилхлоридного линолеума	
Окна - деревянные по ГОСТ 11214-65, т/р-2	
Двери - деревянные по ГОСТ 6629-64, т/р-5, по серии I.I35-I альбом I, т/р-2	
Ворота - стальные из типового проекта 503-104 альбом III, т/р-1	
Наружная отделка - расшивка швов, окраска перхлорвиниловыми красками	
Внутренняя отделка - сухая гипсовая штукатурка, клеевая и масляная окраска, облицовка стен керамической плиткой, побелка известковой	
Наибольший вес конструкции - 4,35 т (фундамент)	

ИНЖЕНЕРНОЕ ОБОРУДОВАНИЕ

Водопровод - хозяйственно-питьевой И-18,0 м о* городской сети	
Канализация - раздельная: бытовая и дождевая в городские сети	
Отопление - водяное - теплоноситель - вода $T_p=105^\circ T_o=70^\circ$ после элеватора	
Вентиляция - приточно-вытяжная с механическим побуждением и частично, естественным побуждением	
Горячее водоснабжение - от водоподогревателей установленных в тепловом пункте	
Электроснабжение - от сетей КТП производственного корпуса, напряжение 380/220В	
Слаботочные устройства - городская, производственная и диспетчерская телефонная связь, электроосвещение, пожарная сигнализация, радификация	

ДОПОЛНИТЕЛЬНЫЕ ДАННЫЕ

Сметная стоимость определена в нормах и ценах, введенных с I.I.1969г.

Бытовые помещения запроектированы в соответствии со СНиП П-М.3-68.

СОСТАВ ПРОЕКТА

Альбом УП -	Архитектурно-строительные чертежи
Альбом УШ -	Чертежи санитарно-технических систем и устройств. Электротехнические чертежи. Чертежи по связи и сигнализации.
Альбом IX -	С м е т н.
Альбом X -	Заказные спецификации

Объем проектных материалов 499 форматов

Проект распространяет: Новосибирский филиал ЦИТП
630051, г. Новосибирск, проспект Дзержинского, 81

Инв.№
Пасп.№ 029817