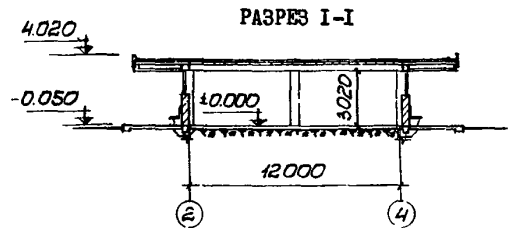
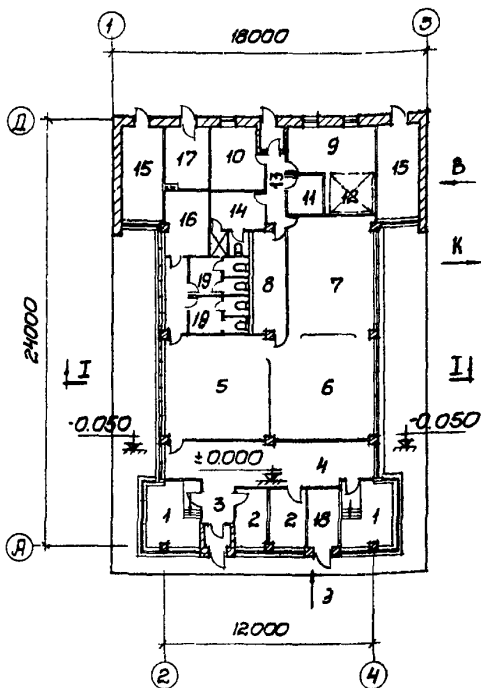
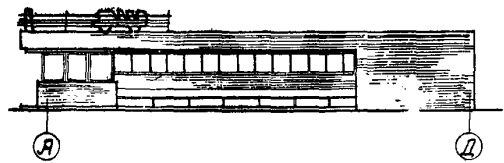
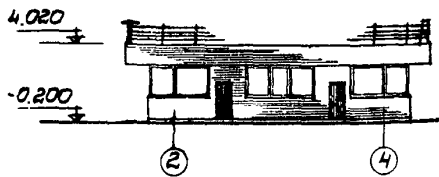


	<b>КОНЕЧНАЯ СТАНЦИЯ ДЛЯ НЕСКОЛЬКИХ ВИДОВ И МАРШРУТОВ ГОРОДСКОГО ПАССАЖИРСКОГО ТРАНСПОРТА</b>	<b>ПАСПОРТ</b> ТИПОВОЙ ПРОЕКТ 507-27 УДК. 725.381
<b>ЧАСТЬ</b>  <b>2</b> Раздел 5 Подраздел 507	Область применения - районы с обычными геологическими условиями; с расчетной температурой наружного воздуха $-30^{\circ}\text{C}$ .  Нормативная снеговая нагрузка 100 кг/м <sup>2</sup> Скоростной напор ветра 25 кг/м <sup>2</sup> Здание 4 класса. Огнестойкость II степени. Долговечность II степени	Разработан "Мосгор-транспроект". Москва, Ж-35, Раушская наб., д.22.  Утвержден и введен в действие Мосгорисполкомом, решение № 4/12 от 27.1.1972 года



#### ЭКСПЛИКАЦИЯ

1. Комната диспетчера маршрута "А", "Б"	22,8 м <sup>2</sup>
2. Комната начальника маршрута "А", "Б"	13,0 м <sup>2</sup>
3. Тамбуры и коридоры	5,8 м <sup>2</sup>
4. Вестибюль	14,7 м <sup>2</sup>
5. Комната отдыха	35,0 м <sup>2</sup>
6. Торговый зал столовой	35,0 м <sup>2</sup>
7. Горячий цех	30,7 м <sup>2</sup>
8. Моечная	14,1 м <sup>2</sup>
9. Кладовая сухих продуктов	11,5 м <sup>2</sup>
10. Доготовочная	9,9 м <sup>2</sup>
11. Кладовая тары	4,5 м <sup>2</sup>
12. Холодильная камера	4,8 м <sup>2</sup>
13. Тамбур и коридор столовой	6,8 м <sup>2</sup>
14. Гардероб столовой	6,4 м <sup>2</sup>
15. Комнаты слесарей маршрута "А", "Б"	24,0 м <sup>2</sup>
16. Венткамера	10,4 м <sup>2</sup>
17. Котельная	10,5 м <sup>2</sup>
18. Эл.дигтовая	6,0 м <sup>2</sup>
19. Санузлы	11,4 м <sup>2</sup>

## ОПИСАНИЕ ПРОЕКТА

Конечная станция для нескольких видов и маршрутов городского пассажирского транспорта предназначается для обслуживания линейного персонала и для создания благоприятных условий ожидающим пассажирам.

В конечной станции предусматриваются для линейного персонала: по две комнаты диспетчерских, начальников маршрутов и слесарей для каждого вида транспорта, столовая-догоготовочная с обеденным залом на 24 п/места и вспомогательными помещениями, комната отдыха, санитарные узлы, котельная, венткамера и электрощитовая.

## ОСНОВНЫЕ ПОКАЗАТЕЛИ

	ОБЪЕМ	
Строительный	м <sup>3</sup>	1395
	ПЛОЩАДЬ	
Застройки	м <sup>2</sup>	463,7
Полезная	"	285

## РАСХОД МАТЕРИАЛОВ

Цемента	т	80
Стали	"	32
Железобетона	м <sup>3</sup>	102
В т.ч. сборного	"	97
Кирпича	тыс шт	92,6

## СМЕТНАЯ СТОИМОСТЬ

Общая	тыс. руб.	62,39
Строительных работ	"	50,30
Оборудования с монтажом	"	12,09
1м <sup>3</sup> здания	руб.	44,72
1м <sup>2</sup> полезной площади	"	218,91

## ТРУДОВЫЕ ЗАТРАТЫ

На здание	ч-д	1390
1м <sup>3</sup> здания	"	1,0

## ЭКСПЛУАТАЦИОННЫЕ ПОКАЗАТЕЛИ

Расход воды	л/сек	1,1
Расход воды	м <sup>3</sup> /сутки	23
Расход тепла	ккал/ч	46000
Потребная мощность электроэнергии	квт	75

## СТРОИТЕЛЬНЫЕ КОНСТРУКЦИИ

Фундаменты - сборные железобетонные блоки по серии ИИ-04-I выпуск I и сборные бетонные блоки по серии I.II6-I выпуск I; I.II2-I выпуск I. Типоразмеров - 5.

Стены - кирпичные.

Перегородки - кирпичные.

Покрытие - сборные железобетонные плиты по серии ИИ-03-02 альбом 62. Типоразмеров - 2.

Перекрытия - сборные железобетонные по серии I.I39-I выпуск I. Типоразмеров - 4.

Кровля - пятислойный рулонный ковер с утеплением из керамзитобетонных плит  $\gamma = 500$  кг/м<sup>3</sup>.

Полы - резиновые; бетонные; из керамической плитки.

Двери - деревянные по ГОСТ 6629-64 и по серии I.I35-I альбом I. Типоразмеров - 4.

Окна - по ГОСТ II2I4-65. Типоразмеров - I.

Отделка наружная - облицовка лицевым керамическим кирпичом с расшивкой швов.

Отделка внутренняя - масляная покраска по оштукатуренным стенам, облицовка керамической плиткой.

Наибольший вес конструкции: фундаментный блок - 3,08 т.

## ИНЖЕНЕРНОЕ ОБОРУДОВАНИЕ

Водопровод - хозяйственно-питьевой от городской сети.

Канализация - фекальная в городскую сеть.

Отопление - от местной котельной T=95<sup>0</sup>+70<sup>0</sup>

Вентиляция - приточно-вытяжная с естественным побуждением и вытяжная с механическим побуждением.

Освещение - люминесцентное лампами напряжением 220в с лампами накаливания напряжением 220в или I27 в.

Электроснабжение от городских сетей напряжением 380/220в или 220/I27 в.

Слаботочные устройства - радиотрансляция и электрочасофикация.

## ДОПОЛНИТЕЛЬНЫЕ ДАННЫЕ

Сметная стоимость строительства определена по новым нормам и ценам, установленным с I.I.69г.

## СОСТАВ ПРОЕКТА

- Альбом I Рабочие чертежи
- Альбом II С м е т ы
- Альбом III Заказные спецификации

Проект распространяет: Новосибирский филиал ЦИТП  
630051, Новосибирск, пр. Дзержинского, д.81

Инв. № II97I  
Пасп. № 029609