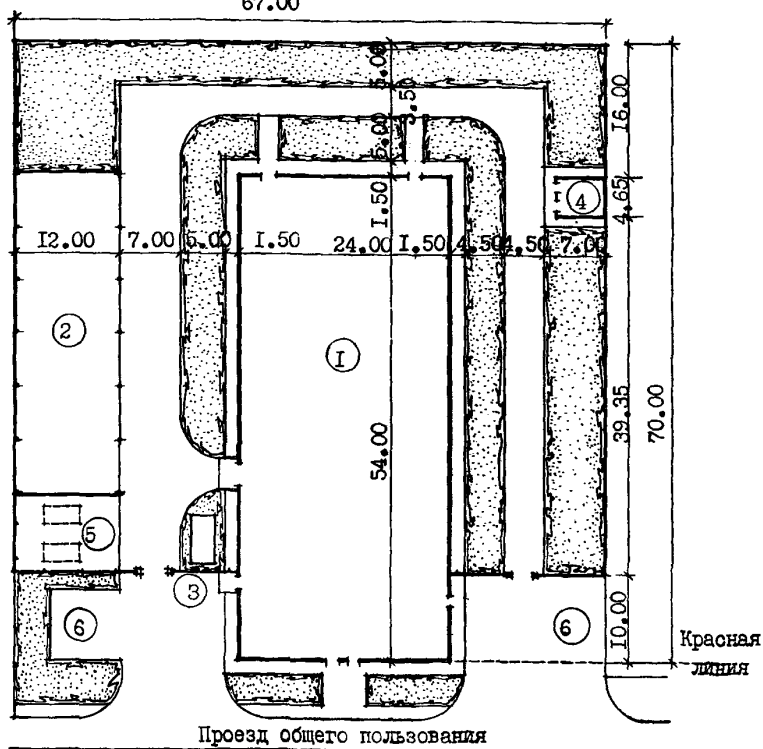
	ЦЕХ ПО РЕМОНТУ 5000 ЕДИНИЦ МОТОТЕХНИКИ В ГОД.	ПАСПОРТ ТИПОВОЙ ПРОЕКТ № 503-157 УДК. 725.382:711.6
ЧАСТЬ 2 Раздел 5 Подраздел 503	Область применения: район с обычными геологическими условиями, с расчетной зимней температурой наружного воздуха -20°C , -30°C (основное решение), -40°C ; нормативная снеговая нагрузка 70, 100, 150 кг/м ² ; нормативный скоростной напор ветра 27, 35, 45 кг/м ² ;	Разработан Ростовским филиалом Гипроавтотранс г. Ростов-на-Дону, ул. Московская, 73. Утвержден и введен в действие Глававтотехобслуживание Минавтопрома СССР. Протокол от августа 1972 г. № 9

ГЕНПЛАН

67.00



ПЕРЕЧЕНЬ ОСНОВНЫХ ЗДАНИЙ И СООРУЖЕНИЙ.

№ п/п	Наименование	Площадь застройки	Строительный объем м ³	Сметная стоимость тыс. руб.	№ типового проекта
1.	Здание цеха	1342	8761	253,04	503-157
2.	Навес для стоянки мотоциклов	432	-	13,83	"-
3.	Очистные сооружения	18	-	1,69	"-
4.	Трансформаторная подстанция	33	134	7,80	407-3-186
5.	Резервуары для топлива	12	-	2,28	704-1-42
6.	Стоянки мотоциклов	112	-	-	-

ОПИСАНИЕ ПРОЕКТА.

Цех входит в единую систему "Автотехобслуживание" и предназначается для:

- текущего ремонта отечественных мотоциклов, мотороллеров и мотоколясок всех моделей, принадлежащих гражданам в гарантийный и после гарантийный периоды;
- капитального ремонта мотоциклов, мотороллеров и мотоколясок, всех моделей, в последующие за гарантийным периодом время;
- продажи запасных частей к мототехнике и средств ухода за ними;

Водоснабжение, канализация, теплоснабжение и электроснабжение предусмотрены с присоединением к городским сетям.

ОСНОВНЫЕ ПОКАЗАТЕЛИ КОМПЛЕКСА.

РАСХОД НА КОМПЛЕКС.

Воды	м ³ /сутки	- 18,4	Общее число работающих	- 43
Тепла	ккал/час	- 1407310	В том числе рабочих	- 33
Потребная мощность	квт	- 186,5	Смен в сутки	- 1,5
Электроэнергия	тыс. квт. час	- 642,3	Выработка на 1 рабочего в руб.	- 16800

ПОКАЗАТЕЛИ ГЕНПЛАНА.

Площадь участка	га	- 0,47
Плотность застройки	%	- 40

ДОПОЛНИТЕЛЬНЫЕ ДАННЫЕ.

Допущен к применению при условии согласования с подрядной строительной организацией возможности изготовления конструкций по серии Ш-01-01/64, в.П и КЗ-01-55, в.П, отмененных приказом Госстроя СССР № 33 от 1.03.72г.

СОСТАВ ПРОЕКТА.


Альбом	I	- Пояснительная записка, схема генплана, технологическая часть.
Альбом	II	- Архитектурно-строительная часть.
Альбом	III	- Санитарно-техническая часть.
Альбом	IV	- Электротехническая часть и слаботочные устройства.
Альбом	У	- Сметы.
Альбом	VI	- Заказные спецификации.
т.п.	407-3-186	- Трансформаторная подстанция альбом I, II, III.
т.п.	704-1-42	- Резервуары для топлива альбомы I, II, III, IV, V;

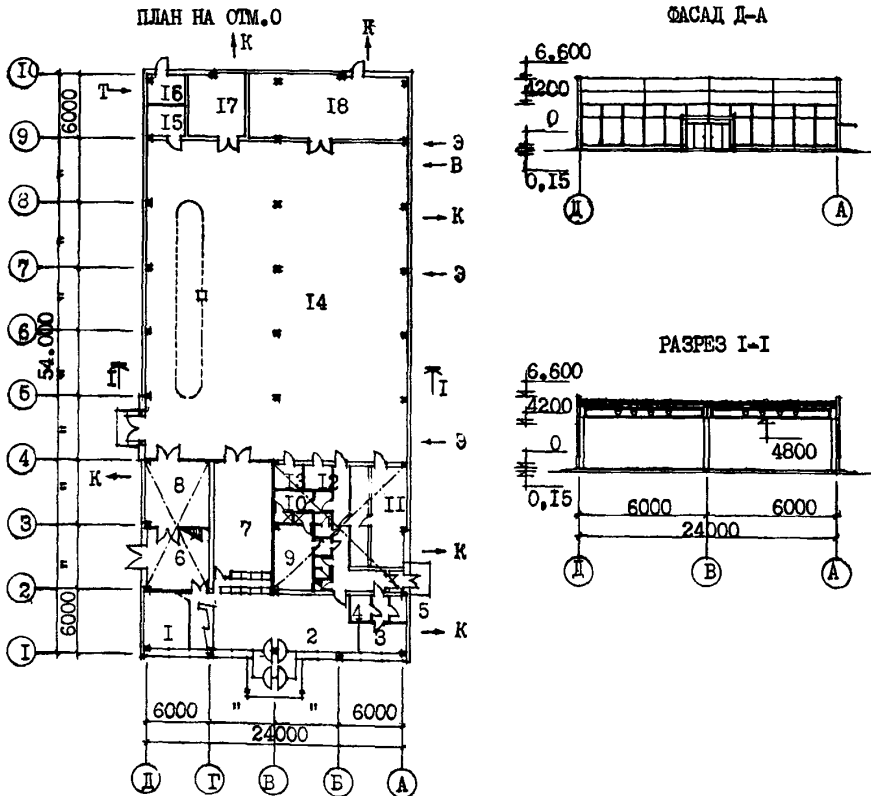
Объем проектных материалов 1122 форматки

Проект распространяет:

Новосибирский филиал ЦИТИ, 630051, г.Новосибирск 51, проспект Дзержинского, 81

Инв.№
Пасп.№ 029553

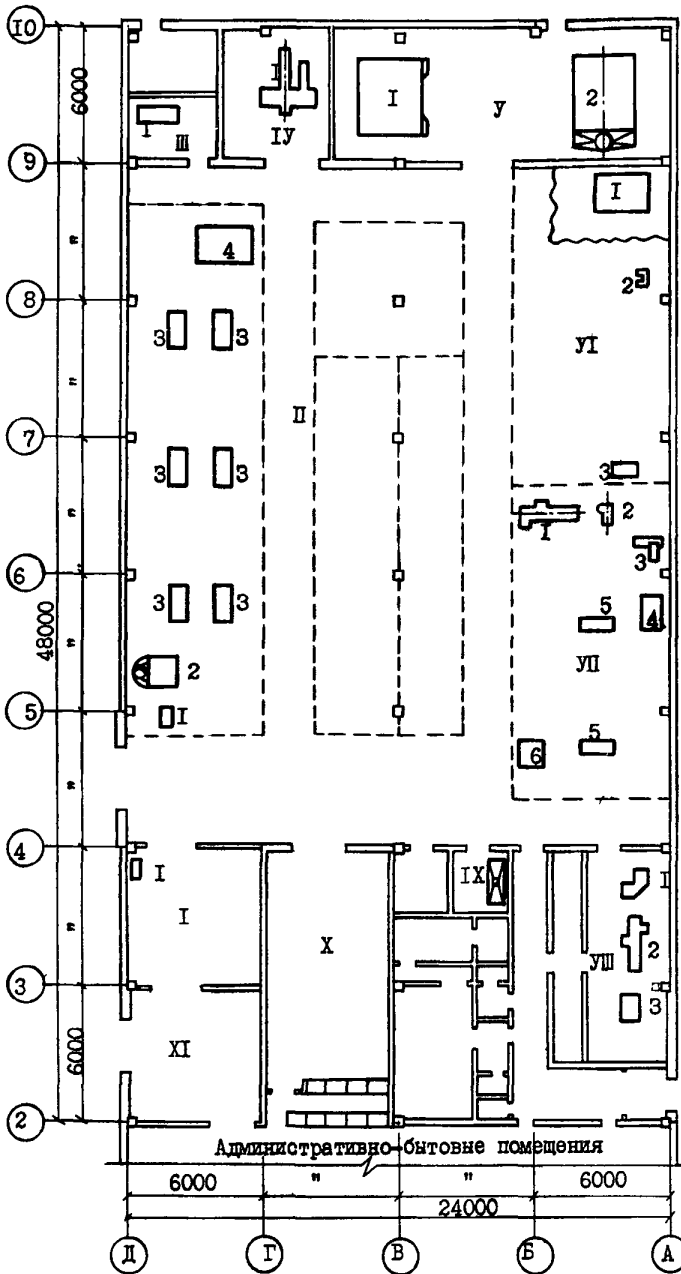
	ЦЕХ ПО РЕМОНТУ 5000 ЕДИНИЦ МОТОТЕХНИКИ В ГОД. ЗДАНИЕ ЦЕХА	ПАСПОРТ ТИПСВОЙ ПРОЕКТ № 503-157 УДК. 726.382
ЧАСТЬ 2 Раздел 5 Подраздел 503	Область применения: районы с обычными геологическими условиями, с расчетными температурами наружного воздуха - 20°C, -30°C, (основное решение), - 40°C; нормативная снеговая нагрузка 70, 100, 150 кг/м ² ; нормативный скоростной напор ветра 27, 35, 45 кг/м ² ; Степень долговечности - П; Степень огнестойкости - П	Разработан Ростовским филиалом Гипроавтотранс г. Ростов-на-Дону, ул. Московская, 73. Утвержден и введен в действие Глававтотехобслуживание Минавтопрома СССР. Протокол от 8.08 1972 г. № 9



ОБЪЯСНЕНИЕ ПОМЕЩЕНИЙ.

№	Наименование	м ²	№	Наименование	м ²
1.	Котюра	20,7	9.	Мужской гардероб	22,4
2.	Операционный зал с магазином и кафетерием	77,2	10.	Женский гардероб	6,8
3.	Доготовочная	14,8	11.	Испытательная станция	31,3
4.	Моечная	5,2	12.	Зарядная	7,0
5.	Кладовая	3,5	13.	Инструментально-раздаточная кладовая	7,0
6.	Участок приема и сдачи мотоциклики	33,2	14.	Ремонтный зал	710,9
7.	Склад запчастей	55,8	15.	Компрессорная	10,5
8.	Участок мойки и снятия старой краски	35,3	16.	Тепловой пункт	10,6
			17.	Пункт обкатки	27,2
			18.	Окрасочный участок	85,9

ПЛАН РАЗМЕЩЕНИЯ ТЕХНОЛОГИЧЕСКОГО ОБОРУДОВАНИЯ.



Э К С П Л И К А Ц И Я

I. Участок мойки и снятия старой краски.

I. Моечная установка.

II. Ремонтный зал.

I. Колонка для отпуска смеси

2 Ванна для обработки деталей.

3. Стенд для разборки и сборки мотоциклов.

4. Стенд для регулировки схождения и развала колес.

III. Компрессорная.

I. Компрессор.

IV. Пост обкатки.

I. Универсальный стенд для обкатки мотоциклов.

У. Участок окраски.

I. Камера для сушки.

2. Камера для окраски.

VI. Слесарно-жестяничное отделение.

I. Подставка для сварочных работ.

2. Точношлифовальный станок.

3. Станок для монтажа и демонтажа колес.

VII. Участок ремонта агрегатов.

I. Токарно-винторезный станок

2. Вертикально-сверлильный станок.

3. Швейная машина.

4. Установка карусельная для очистки деталей.

5. Стенд для разборки и сборки двигателей.

6. Стенд для проверки гидроамортизаторов.

VIII. Испытательная станция

I. Стенд для обкатки двигателей.

IX. Зарядная.

I. Шкаф для зарядки аккумуляторов.

X. Склад запчастей.

XI. Участок приема и сдачи.

ОПИСАНИЕ ТЕХНОЛОГИЧЕСКОГО ПРОЦЕССА.

Прием мототехники в ремонт осуществляется инженером-приемщиком, который совместно с заказчиком определяет объем ремонтных работ. В ремонтном зале на специализированных стендах с гидropодъемниками, производится разборка мототехники на узлы и агрегаты. Ремонт узлов и агрегатов различных моделей мотоциклов, мопедов и мотороллеров производится на базе готовых агрегатов и запасных частей на специализированных постах, оборудованных стендами и различными приспособлениями. Стрeмонтeрoваннe узлы и агрегаты подвергаются обкатке. Обкатка двигателей производится на стендах с дистанционным управлением. Мотоциклы после сборки подвергаются обкатке на универсальном обкаточном стенде и сдаются заказчику.

К 2	РОСТОВСКИЙ ФИЛИАЛ ГИПРОАВТОТРАНС	ЦЕХ ПО РЕМОНТУ 5000 ЕДИНИЦ МОТОТЕХНИКИ В ГОД	ТИПОВОЙ ПРОЕКТ № 503-157	ПАСПОРТ ЛИСТ
	ОСНОВНЫЕ ПОКАЗАТЕЛИ			

ОСНОВНЫЕ ПОКАЗАТЕЛИ		
ОБЪЕМ		
строительный	мЗ	8683,0
ПЛОЩАДЬ		
застройки	м2	1335,8
полезная	"	1498,0
рабочая	"	1440,0

РАСХОД МАТЕРИАЛОВ		
цемента	тн	210
стали	"	47,1
железобетона	мЗ	435
в том числе сборного	"	322
керамзитобетона	"	130
лесоматериалов	"	3,4
кирпича	тн.шт.	96,0

СМЕТНАЯ СТОИМОСТЬ		
общая	тн.руб.	253,04
строительно- монтажных работ	"	167,64
оборудования	"	85,40
I мЗ здания	руб.	19,30
I м2 рабочей площади	"	116,40

ТРУДОВЫЕ ЗАТРАТЫ		
на здание	чел.день	4147,2
на I мЗ здания	"	0,48

ЭКСПЛУАТАЦИОННЫЕ ПОКАЗАТЕЛИ		
расход воды	л/сек.	16,49
"	мЗ/сутки	18,4
расход тепла	ккал/час	1407310
в том числе:		
на отопление	"	185210
на вентиляцию	"	1112500
на горячее водо- снабжение	"	72000
производственное пароснабжение	"	31600
потребная мощ- ность электро- энергии	квт	186,5

ДОПОЛНИТЕЛЬНЫЕ ДАННЫЕ.

Допущен к применению при условии согласования с подрядной строительной организацией возможности изготовления конструкций по сериям III-01-01/64, в.П и КЭ-01-55, в.П, отмененных приказом Госстроя СССР № 33 от 1.03.72г.

СОСТАВ ПРОЕКТА

Альбом I	-	Пояснительная записка, схема генплана, технологическая часть.
Альбом II	-	Архитектурно-строительная часть.
Альбом III	-	Санитарно-техническая часть.
Альбом IV	-	Электротехническая часть и слаботочные устройства.
Альбом V	-	Сметы.
Альбом VI	-	Заказные спецификации.

Объем проектных материалов 1122 формата

Проект распространяет: Новосибирский филиал ЦИТП, 630051, г.Новосибирск 51, проспект
Дзержинского, 81

Ив. №
Пасп. № 029553