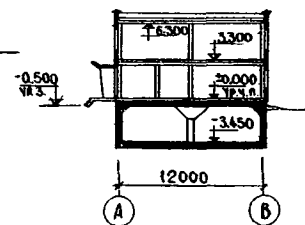
	ЗДАНИЕ БЫТОВЫХ ПОМЕЩЕНИЙ ДЛЯ НЕФТЕПЕРЕРАБАТЫВАЮЩИХ ЗАВОДОВ НА 200 ЧЕЛОВЕК С АДМИНИСТРАТИВНЫМИ ПОМЕЩЕНИЯМИ	П А С П О Р Т ТИПОВОЙ ПРОЕКТ № 416-4-15/72 УДК 725.4.057:665
ЧАСТЬ 2 Раздел 4 Группа 416-4	Область применения: районы с обычными геологическими условиями, расчетная температура наружного воздуха - 20°C, - 30°C, - 40°C Нормативная снеговая нагрузка - 100 кг/м ² Нормативный скоростной напор ветра - 45 кг/м ² Класс здания - П Степень долговечности - П Степень огнестойкости - П	Разработан Волжским отделением института "Госхимпроект" гор. Волжский, Волгоградской обл., пр. Ленина, 46. Утвержден Госстроем СССР 9.П-1973г. (письмо №2/1-78) Введен в действие приказом по институту "Госхимпроект" №42-а от 12.П-1973г.

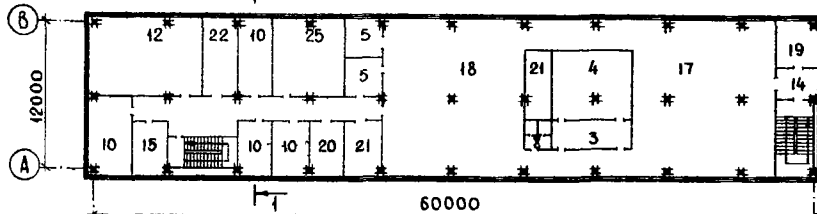
Ф А С А Д



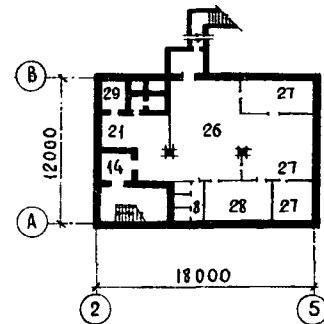
Р А З Р Е З 1-1



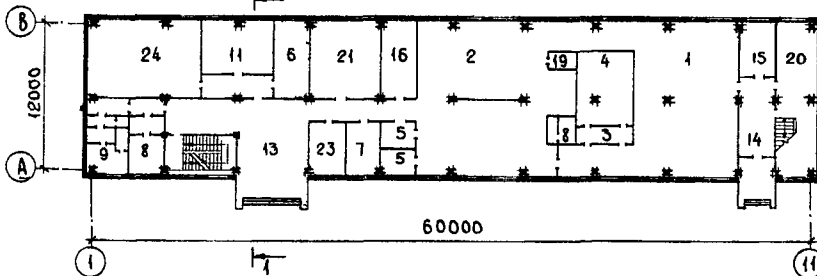
П Л А Н 2° ЭТАЖА



П Л А Н ПОДВАЛА



П Л А Н 1° ЭТАЖА



ЭКСПЛИКАЦИЯ

1. Женский гардероб уличной и домашней одежды на 80 человек	131,0/116,9м ²	17. Мужской гардероб уличной и домашней одежды на 120 человек	180,7/160,5"
2. Женский гардероб рабочей одежды на 80 человек	149,3/134,9"	18. Мужской гардероб рабочей одежды на 120 человек	147,8/136,2"
3. Преддушевая	24,3/ 23,9"	19. Комната дежурного персонала	18,6/ 16,9"
4. Душевые	61,3/ 61,3"	20. Комнаты общественных организаций	31,3/ 28,5"
5. Кладовые рабочей одежды	29,7/ 27,1"	21. Венткамеры	73,1/ 67,1"
6. Кладовая обесвреживаемой одежды	17,7/ 16,4"	22. Кабинет наглядных пособий	17,9/ 16,5"
7. Комната обогрева работающих	12,3/ 10,7"	23. Курительная комната	12,3/ 10,9"
8. Санузлы	19,4/ 19,1"	24. Красный уголок	56,5/ 52,3"
9. Кабина личной гигиены женщин	6,5/ 9,0"	25. Кабинет по технике безопасности	33,6/ 33,6"
10. Помещения администрации	61,0/ 55,2"	26. Буфет на 20 посадочных мест	53,7/ 51,0"
11. Диспетчерская	27,5/ 24,4"	27. Подсобные помещения	58,9/ 56,0"
12. Комната учебных занятий	56,6/ 52,2"	28. Моечная	16,0/ 16,0"
13. Вестибюль	78,5/ 72,1"	29. Хранение кислородных баллонов	3,6/ 3,6"
14. Коридоры и тамбулы	75,3/ 74,1"		
15. Кладовые уборочного инвентаря	23,3/ 21,4"		
16. Бойлерная	18,5/ 17,0"		

ОСНОВНЫЕ ПОКАЗАТЕЛИ

О Б Ъ Ё М			
Строительный	м3	6206,9/6023,6	
в том числе подвала	"	874,4/ 851,6	
На одного работающего	"	30,8/ 29,9	
Площадь			
Застройки	м2	840,6/ 817,5	
Полезная	"	1647,4/1512,9	
Рабочая (общая)	"	1300,0/1233,8	
На одного работающего	"	6,5/ 6,1	
$K_1 = \frac{\text{рабочая площадь}}{\text{полезная площадь}}$		4,7/ 4,8	
РАСХОД МАТЕРИАЛОВ			
Цементы	тн	312,0/348,0	
Стали	"	74,21/57,48	
Железобетона	м3	696,0/733,65	
в том числе сборного	"	273,1/316,8	
Керамзитобетона	"	198,3/	
Кирпича	тыс. шт.	52,0/227,4	
Лесоматериалов	м3	66,9/ 63,8	

СМЕТНАЯ СТОИМОСТЬ

Общая	тыс. руб.	195,15/177,57
Строительно-монтажных работ	"	188,28/170,7
Оборудования	"	6,87/ 6,87
Им3 здания	руб.	30,33/ 28,34
Им2 рабочей площади	"	144,83/138,36
На одного работающего	"	975,75/887,85

ТРУДОВЫЕ ЗАТРАТЫ

Возведение здания	ч-д	5539 /4957
Возведение Им3 здания	"	0,91/ 0,84

ЭКСПЛУАТАЦИОННЫЕ ПОКАЗАТЕЛИ

Расход воды	м3/сут.	41,6/ 41,6
в том числе горячей	"	22,6/ 22,6
Расход воды	м3/час	14,61/ 14,61
в том числе горячей	"	10,0/ 10,0
Расход тепла на отопление	ккал/час	129600 /129600
Расход тепла на горячее водоснабжение	"	594600 /594600
Расход тепла на вентиляцию	"	247580/ 247580
Потребная мощность электроэнергии	квт.	42,92/ 42,92

ИНЖЕНЕРНОЕ ОБОРУДОВАНИЕ

Водопровод	- хозяйственно-питьевой от местной сети. Напор на вводе 13,5м	Горячее водоснабжение - от бойлерной
Канализация	- дождевая и хозяйственно-бытовая к местным сетям	Электроосвещение - лампами накаливания и люминесцентное
Отопление	- центральное водяное от наружной сети. Параметрами 150-70°C и 130-70°C	Электроосвещение - от наружной электросети напряжением 380/220 вольт
Вентиляция	- приточно-вытяжная с механическим и естественным побуждением.	Слаботочные устройства связи - телефон, радио от наружной сети связи
		Санитарное оборудование - раковины, мойки, ножные ванны, напольные керамические чаши, унитазы, писсуары, душевые сетки с индивидуальными смесителями.

ДОПОЛНИТЕЛЬНЫЕ ДАННЫЕ

Показатели приведены для условий строительства при расчетной температуре наружного воздуха -30°C; в числителе - для варианта с панельными стенами, в знаменателе - для варианта с кирпичными стенами. Бытовые помещения выполнены в соответствии со СНиП П-М.3-68. Сметная стоимость определена в ценах, введенных с 1.1.69г. Настоящий типовой проект разработан взамен т.п. № 416-4-15. Строительные конструкции приведены для варианта с панельными стенами.

СОСТАВ ПРОЕКТА

Вариант с панельными стенами:	Вариант с кирпичными стенами:
Альбом I - Архитектурно-строительная часть	Альбом У - Архитектурно-строительная часть
Альбом П - Отопление и вентиляция	Альбом У1 - Отопление и вентиляция
Альбом Ш - Водоснабжение и канализация	Альбом УП - Водоснабжение и канализация
Альбом IV - С м е т ы	Альбом УШ - С м е т ы

Общие альбомы:

Альбом IX - Электрооборудование и слаботочные устройства
Альбом XI - Изделия заводского изготовления

Объем проектных материалов 1585 форматок

Проект распространяет: Минский филиал Центрального института типового проектирования
220600 г. Минск, Козлова, 2.

Изм. №
Пасп. № 030907

СТРОИТЕЛЬНЫЕ КОНСТРУКЦИИ

Фундаменты	- железобетонные стаканного типа по серии ИИ-04-1, вып. I, типоразмеров - 2
Колонны	- железобетонные по серии ИИ-04-2, вып. I, типоразмеров - 7
Ригели	- железобетонные по серии ИИ-04-3, вып. I, типоразмеров - 4
Перекрытие и покрытие	- железобетонные плиты по серии ИИ-04-4, вып. I, типоразмеров - II
Наружные стены	- однослойные навесные панели из керамзитобетона по серии ИИ-04-5 вып. 2, типоразмеров - 10
Стены, перекрытие и днище подвала	- из монолитного железобетонв
Лестницы	- железобетонные по серии ИИ-04-7, вып. I, типоразмеров - I
Перегородки	- из гипсовых плит и стеклоблоков
Перемычки	- железобетонные по ГОСТ 948-66, типоразмеров - 3

к р о в д я	- четырехслойная рулонная с утеплением из пенобетона $\gamma = 500 \text{ кг/м}^3$, с внутренним водостоком
П о л ы	- из поливинилхлоридной и керамической плитки, мозаичные и цементные
Санкабины	- диты из асбестоцементных и древесно-стружечных плит по серии Г-90, вып. 54, 56
О к н а	- по ГОСТ ИИ214-65* со спаренными переплетами, типоразмеров - I
Д в е р и	- внутренние по ГОСТ 6629-64*, типоразмеров - 8, наружные по серии I.135-I, типоразмеров - 3

Отделка наружная	- окраска эмалью ПХВ
Отделка внутренняя	- штукатурка, окраска клеевая и масляная, побелка известковая, облицовка глазурованной плиткой
Наибольший вес конструкции	- фундаментный блок - 3т

ТИПОВОЙ ПРОЕКТ
416-4-15/72

Страница 2.