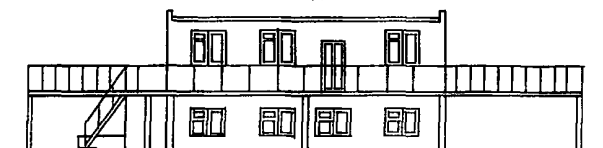
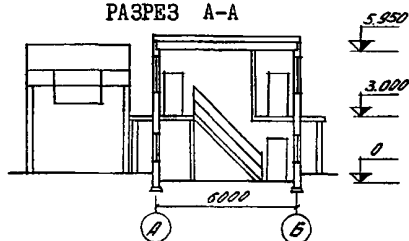
	<p>ПРИЕМНАЯ ЛАБОРАТОРИЯ С УСТАНОВКОЙ ОДНОГО ПРОБООТБОРНИКА ТИПА А1-УП2-А ДЛЯ ХЛЕБОПРИЕМНЫХ ПУНКТОВ</p>	<p>ПАСПОРТ ТИПОВОЙ ПРОЕКТ № 415-9-5/71 УДК 727.57</p>
<p>ЧАСТЬ 2 Раздел 4 Подраздел 415</p>	<p>Область применения: районы с обычными геологическими условиями. Расчетная температура наружного воздуха - 20°, - 30°, - 40°С. Нормативная снеговая нагрузка - 100 кг/м² Нормативный скоростной напор ветра - 27 кг/м² Здание II класса Степень огнестойкости - II Степень долговечности - II</p>	<p>Разработан ПИ "Куйбышевский Промзернопроект" г. Куйбышев, 443030. Чернореченская, 21. Утвержден и введен в действие Министерством Заготовок СССР с 15 июля 1973 г. Приказ № 199 от 13 июня 1973 г.</p>

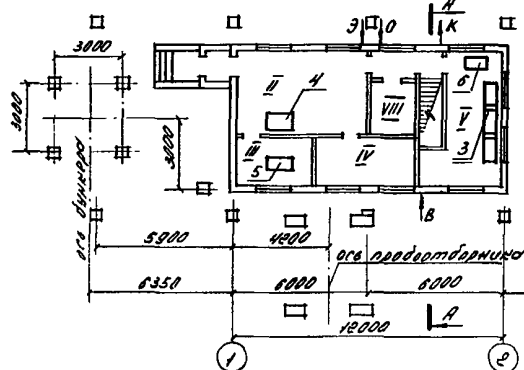
Ф А С А Д



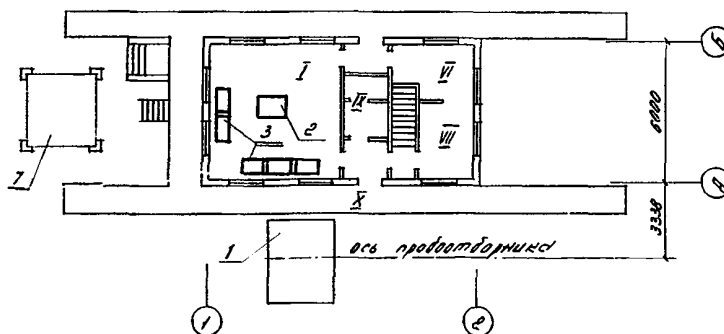
РАЗРЕЗ А-А



ПЛАН ПЕРВОГО ЭТАЖА



ПЛАН ВТОРОГО ЭТАЖА



ЭКСПЛИКАЦИЯ

I. Лаборатория предварительного анализа	м ²	31,6
П. Помещение для разделки среднесуточных образцов	"	19,1
Ш. Сепараторная	"	6,3
IV. Склад образцов	"	7,8
У. Лаборатория окончательного анализа	"	20,3
У1. Комната приема пищи	"	8,2
УП. Гардероб	"	7,7
УШ. Тепловый пункт	"	5,5
IX. Санузел	"	2,9
X. Платформа	"	83,0

ЭКСПЛИКАЦИЯ

1. Пробоотборник автомобильный А1-УП2-А
2. Бункерный стол
3. Столы с лабораторным оборудованием
4. Стол для разделки среднесуточных образцов
5. Сепаратор зерновой лаборатории ЗЛС
6. Лабораторная универсальная мельница МУД-1
7. Бункер

ОСНОВНЫЕ ПОКАЗАТЕЛИ			СТРОИТЕЛЬНЫЕ КОНСТРУКЦИИ	
ОБЪЕМ			Фундаменты	- сборные бетонные блоки по серии I.II6-I, вып. I, типоразмеров - 2, и железобетонные подушки по серии I.II2-I, вып. I, типоразмеров - I.
Строительный	м3	528	Перекрытия	- сборные железобетонные плиты по серии I.I4I-I, в.2, типоразмеров - 2.
в том числе встроенных (бытовых) помещений	"	150	Стены наружные	- кирпичные.
ПЛОЩАДЬ			Перегородки	- кирпичные.
застройки	м2	167,0	Лестницы	- металлические по серии КЭ-03-I.
встроенных (бытовых) помещений	"	21,8	Покрытие	- сборные железобетонные плиты по серии I.I4I-I, в.2, типоразмеров - 2.
рабочая	"	85,1	Кровля	- рулонная из трех слоев рубероида на битумной мастике.
платформы	"	83,0	Полы	- из линолеума; керамической плитки, асфальтобетонные.
РАСХОД МАТЕРИАЛОВ			Платформа	- сборные железобетонные плиты по серии I.I4I-I, вып.2, типоразмеров - I.
цемента	т	32,6	Окна	- деревянные по ГОСТ II2I4-65 [*] , типоразмеров - 2.
стали	"	2,9	Двери	- наружные - деревянные по серии I.I35-I, альб. I, типоразмеров - 2; внутренние - деревянные по ГОСТ 6629-64 [*] , типоразмеров - 2.
железобетона	м3	48,0	Отделка наружная	- кирпичная кладка с расшивкой швов.
в том числе сборного	"	42,4	Отделка внутренняя	- масляная окраска, облицовка глазурованной плиткой, побелка известью.
лесоматериалов	"	4,1	Наибольший вес конструкции	- панель перекрытия - 2,8 т.
кирпича	тыс. шт.	45,8	ИНЖЕНЕРНОЕ ОБОРУДОВАНИЕ	
керамзитобетона	м3	11,2	Водопровод	- объединенный: хозяйственно-производственный от местной сети. Напор на вводе IO м.
СМЕТНАЯ СТОИМОСТЬ			Канализация	- хозяйственно-производственная в местную сеть.
Общая	тыс. руб.	37,03	Отопление	- от внешнего источника. Теплоноситель - вода с параметрами 95°C - 70°C.
строительно-монтажных работ	"	20,02	Вентиляция	- приточно-вытяжная с механическим и естественным побуждением.
оборудования	"	17,01	Электро-снабжение	- от местной подстанции напряжением 380/220 в.
I м3 здания	руб.	37,91	Слаботочные устройства	- телефон, пожарная сигнализация, радио, электрочасы.
I м2 рабочей площади	"	235,25		
ТРУДОВЫЕ ЗАТРАТЫ				
на адские	чел.-день	370		
" I м3 здания	"	0,70		
ЭКСПЛУАТАЦИОННЫЕ ПОКАЗАТЕЛИ				
расход воды	л/сек	0,51		
" "	м3/сутки	31		
расход тепла	ккал/ч	27800		
в том числе:				
на отопление	"	22000		
" вентиляцию	"	5800		
Потребная мощность электроэнергии	квт	22,7		

ДОПОЛНИТЕЛЬНЫЕ ДАННЫЕ

Показатели приведены для условий строительства при расчетной температуре наружного воздуха - 30°C. Сметная стоимость строительства определена по нормам и ценам, введенным с I января 1969 г.

СОСТАВ ПРОЕКТА

Альбом I - Строительная, технологическая, электротехническая и сантехническая части.
 Альбом II - Нестандартизированное оборудование (в двух частях).
 Альбом III - Заказные спецификации.
 Альбом IV - Сметы (в двух частях).

Объем проектных материалов - 627 форматов.

Проект распространяет Центральный институт типового проектирования.

107066, Москва, Спартакoвская, 2-а, корпус В.

Инв. № 12414
 Пасп. № 030694