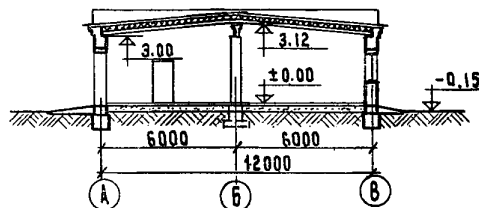
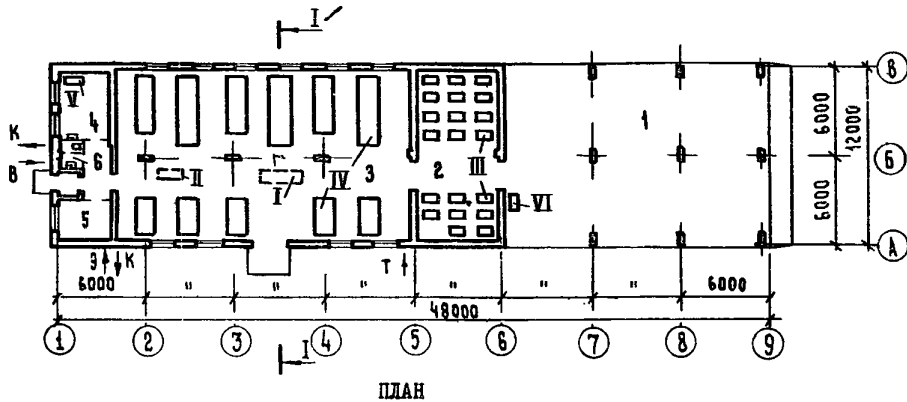
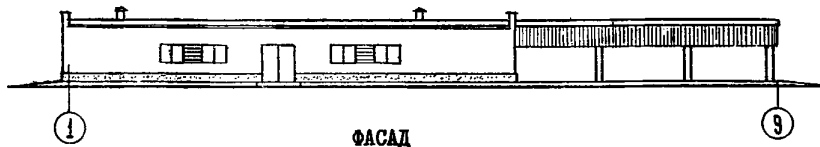
	<b>СКЛАД ДЛЯ ХРАНЕНИЯ СЕМЯН ОРЕХОПЛОДНЫХ ПОРОД ЕМКОСТЬЮ 10 ТОНН С ПОМЕЩЕНИЕМ ДЛЯ СТРАТИФИКАЦИИ</b>	<b>ПАСПОРТ ТИПОВОЙ ПРОЕКТ № 411-1-70</b> УДК. 725.35
<b>часть</b>  <b>2</b>  Раздел 4 Группа 411-1	<p>Область применения: районы с обычными геологическими условиями, с расчетной температурой наружного воздуха <math>-30^{\circ}</math>, с нормативной снеговой нагрузкой 70, 100 кг/м<sup>2</sup>, с нормативным скоростным напором ветра 55 кг/м<sup>2</sup>.</p> <p>Класс здания - III, степень огнестойкости II-III, степень долговечности - III.</p>	<p>Разработан институтом "Совэгнипроектхоз" г. Москва, Б. Серпуховская, 24 Утвержден и введен в действие Гослесхозом СССР Протокол №6-7 от 29.XI. 1972г.</p>



РАЗРЕЗ I-I

## ЭКСПЛИКАЦИЯ

1. Площадка для просушивания семян	217,2 м <sup>2</sup>
2. Помещение для зимнего хранения семян	65,2 "
3. Помещение для стратификации семян	232,3 "
4. Контора	14,82 "
5. Кладовая	8,71 "
6. Санузел	3,10 "

## ЭКСПЛИКАЦИЯ

I. Аккумуляторный погрузчик типа 4004, грузоподъемность до 750 кг Свердловского завода
II. Грохот вибрационный ГВ-1, производительность до 10 м <sup>3</sup> в час
III. Контейнер для хранения семян
IV. Ванна для стратификации семян
V. Стол лабораторный химический И-7
VI. Весы товарные ВСП-500М

## ОПИСАНИЕ ПРОЕКТА

Склад предназначен для хранения в условиях Средней Азии семян ореха грецкого в течение 5-6 месяцев и фисташки до 2-х лет. Хранение семян предусматривается в контейнерах, стратификация - в ваннах.

ОСНОВНЫЕ ПОКАЗАТЕЛИ				СТРОИТЕЛЬНЫЕ КОНСТРУКЦИИ	
	ОБЪЕМ	Стены кирпичные	Стены панельные	Фундаменты	-из сборных бетонных блоков по серии I.116-I, вып. I, типоразмер. 5 и ж.б. плит по серии I.112-I, типоразм. 2
Строительный	м <sup>3</sup>	2007,38	2917,30		
На I тонну	"	200,74	291,73		
	ПЛОЩАДЬ				Вариант-кенточные бутобетонные, сборные железобетонные по серии I.810-I, типоразм. I
Застрелки	м <sup>2</sup>	597,97	601,50		
Полесная	"	552,56	556,20		
Рабочая	"	514,65	554,10		
На I тонну	"	51,47	55,41	Фундаментные балки	-по серии I.810-I, типоразм. I
	РАСХОД МАТЕРИАЛОВ			Колонны	-кирпичные
Цементы	т	8,71	8,88		Вариант-сборные железобетонные серии I.823-I, типоразм. I
Стены	т	0,52	0,70		
Сборного железобетона	м <sup>3</sup>	37,92	40,98	Прогоны	-сборные железобетонные по серии I.862-I, вып. I, типоразм. I
Керамзитобетона	"	-	38,12	Стены	-кирпичные
Лесоматериалов	"	8,13	43,02		Вариант-из керамзитобетонных сборных панелей серии С1-02-31, вып. 2, 5, типоразм. 2
Кирпича	тыс. шт	66,77	40,10		
	СМЕТНАЯ СТОИМОСТЬ			Перегородки	-кирпичные
Общая	тыс. руб	44,27	42,12	Покрмье	-сборное железобетонное по серии ПК-01-106, типоразм. I
Строительно-монтажных работ	"	31,82	29,67		Вариант - фермы треугольные металлодеревянные
Оборудования	"	12,45	12,45	Кровля	-рулонная четырехслойная
I м <sup>3</sup> здания	руб	15,85	10,20		Вариант-из волнистых асбестоцементных листов по обрешетке
I м <sup>2</sup> рабочей площади	"	86,02	76,01		Утеплитель-минераловатные плиты с объемным весом 300 кг/м <sup>3</sup>
На I тонну	тыс. руб	4,43	4,21		-бетонные, из керамической плитки, линолеум
	ТРУДОВЫЕ ЗАТРАТЫ			Окна	-деревянные по ГОСТ 16407-70, типоразм. I
Возведения здания	ч-дн	804,45	761,63	Двери	-деревянные блоки по ГОСТ 17324-71, типоразм. 5
Возведения I м <sup>3</sup> здания	"	0,40	0,26	Одежда наружная	-кирпичная кладка с раставкой швов
	ЭКСПЛУАТАЦИОННЫЕ ПОКАЗАТЕЛИ			Одежда внутренняя	-защита швов с последующей побелкой
Расход воды	л/сек	0,97	0,97	Небольшой вес конструкций	-фундаментный блок I, 3-
Расход воды	м <sup>3</sup> /сутки	18,05	18,05		
Расход тепла	ккал/час	122000	128000		
в том числе:					
на отопление	ккал/час	32000	38000		
на вентиляцию	"	15000	15000		
на горячее водоснабжение	"	75000	75000		
Потребная мощность электроэнергии	квт	7,43	7,43		
в том числе силового оборудования	"	5,46	5,46		

## ИНЖЕНЕРНОЕ ОБОРУДОВАНИЕ

Водопровод -объединенный:хозяйственно-производственный от местной сети . Напор на входе 12 м.	Отопление-центральное водяное 95-70°С
Канализация-объединенная:хозяйственно-фекальная в местную сеть	Вентиляция-приточно-вытяжная с механическим и естественным побуждением
Горячее водоснабжение-от теплосети	Электроосвещение и силовое оборудование-от электросети 380/220в

## ДОПОЛНИТЕЛЬНЫЕ ДАННЫЕ

Показатели приведены для условий строительства при расчетной температуре наружного воздуха -30°С и весе снегового покрова 70 и 100 кг/м<sup>2</sup> для двух вариантов здания: стены-кирпичные и стены-панельные. Сметная стоимость определена по нормам и ценам установленным с 1.1.1969г.

## СОСТАВ ПРОЕКТА

Альбом I Технологическая, архитектурно-строительная, санитарно-техническая и электро-техническая части, слаботочные устройства (стены кирпичные)
Альбом II Технологическая, архитектурно-строительная, санитарно-техническая и электро-техническая части, слаботочные устройства (стены панельные)
Альбом III Стены (стены кирпичные)
Альбом IV Стены (стены панельные)

Объем проектных материалов 482 формата

Проект распространяет: институт "Совгипролесхоз"  
113093, г. Москва, Б. Серпуховская, 24

Ив. №  
Пас. № 030134