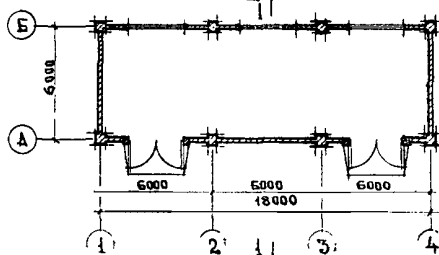
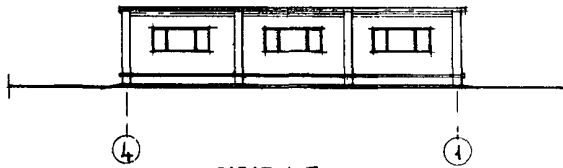


	СКЛАД ДЛЯ ХРАНЕНИЯ ЛЕСОХОЗЯЙСТВЕННОГО ИНВЕНТАРЯ	П А С П О Р Т ТИПОВОЙ ПРОЕКТ № 411-I-36/71
ЧАСТЬ 2 Раздел 4 Группа 411-I	Область применения: районы с обычными геологическими условиями. Нормативный скоростной напор ветра 27 кг/м ² . Нормативная снеговая нагрузка до 150 кг/м ² . Класс здания - П. Степень огнестойкости - П Степень долговечности - П	УДК. 725.35 Разработан институтом "Совзгипролесхоз" г.Москва, М-93, Б.Серпуховская, 24 Утвержден и введен в действие Гослесхозом СССР Протокол № 70 от 19 января 1972 г.



ПЛАН НА ОТМ. ± 0.00

ОСНОВНЫЕ ПОКАЗАТЕЛИ
ОБЪЕМ

Строительный	м3	464,9
Площадь застройки	м2	114,8
Полезная	м2	99,1

РАСХОД МАТЕРИАЛОВ

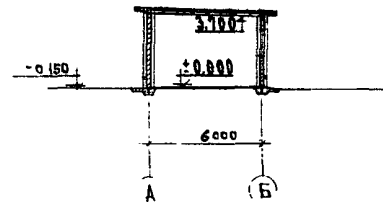
Цемент	т	16,50
Стали	м3	0,43
Железобетона	м3	14,70
в т.ч. сборного	"	14,70
Лесоматериалов	"	1,00
Кирпича	тыс.шт.	18,04

СМЕТНАЯ СТОИМОСТЬ

Общая	тыс.руб.	5,77
Строительно-монтажных работ	"	5,77
I м3 здания	руб.	12,42

ТРУДОВЫЕ ЗАТРАТЫ

На здание	ч-дн.	152,0
На I м3 здания	"	0,38



РАЗРЕЗ I-I

СТРОИТЕЛЬНЫЕ КОНСТРУКЦИИ

Фундаменты	- столбчатые железобетонные с фундаментными балками по серии КЭ-01-23, типоразмеров I
Стены	- из обыкновенного глиняного кирпича ГОСТ 530-54
Покрытие	- сборные железобетонные плиты по серии ПК-01-Ш, типоразмеров I
Перекрышки	- сборные железобетонные по серии КЭ-01-58, вып.2, типоразмеров I
Окна	- переплеты деревянные, ГОСТ 12506-67, типоразмеров I
Ворота	- распашные по серии ПР-05-36.4, типоразмеров I
Отделка наружная	- кирпичная кладка под расшивку швов, штукатурка цоколя и оконных откосов цементным раствором.
Отделка внутренняя	- окраска всех столярных изделий масляной краской.
Электроснабжение	от наружных сетей 380/220 в

ДОПОЛНИТЕЛЬНЫЕ ДАННЫЕ

Сметы составлены в ценах, введенных с I/I-1969 года.

СОСТАВ ПРОЕКТА

Альбом I - архитектурно-строительная часть, электротехническая часть
 Альбом II - сметы
 Объем проектных материалов - 56 форматов

Проект распространяет институт "Совзгипролесхоз"
 118093, Москва М-93, Б.Серпуховская, 24

Инв. №
 Пасп. № 029491