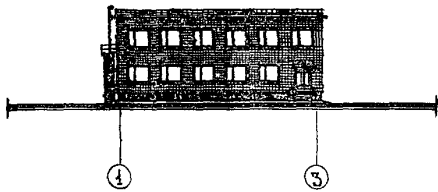
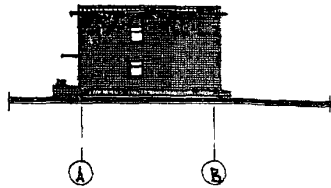
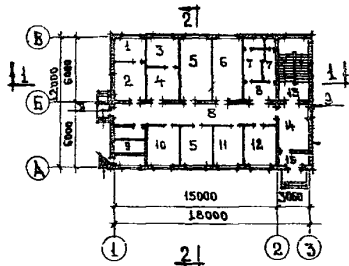
	<p>ЛАБОРАТОРИЯ КОНТРОЛЬНОЙ СТАНЦИИ ЛЕСНЫХ СЕМЯН</p>	<p style="text-align: center;">ПАСПОРТ ТОПОВОЙ ПРОЕКТА № 411-9-7 УДК 722.47.712.27:634</p>
<p>ЧАСТЬ 2 Раздел 4 Группа 411-9</p>	<p>Область применения: районы с обычными геологическими условиями, расчетной температурой наружного воздуха -20°C, -30°C (основное решение) и -40°C. Класс здания - П. Нормативная снеговая нагрузка до 150 кг/м². Нормативный скоростной напор ветра - 35 кг/м². Степень огнестойкости - П. Степень долговечности - П.</p>	<p>Разработана институтом "Сельскохозяйственный НИИОЗС, Москва, И-93, Б. Садовни- ская, 24 Утверждена и выдана в дей- ствие Институтами СССР Применен от 15 сентября 1972 года</p>



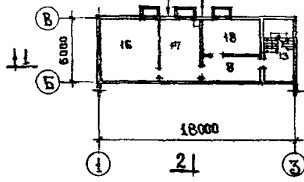
ФАСАД I-3



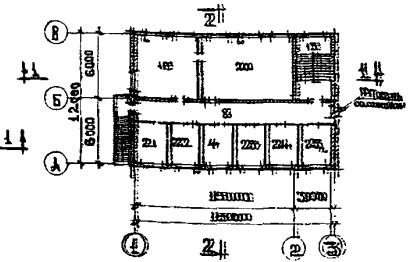
ФАСАД A-B



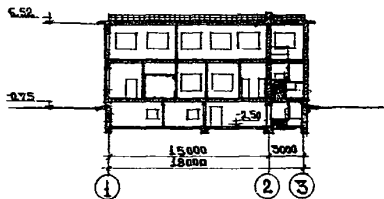
ПЛАН НА ОТМ. ±0.00



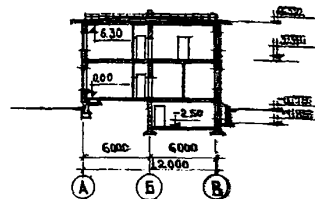
ПЛАН НА ОТМ. -2.50



ПЛАН НА ОТМ. 3.30



РАЗРЕЗ I-I



РАЗРЕЗ 2-2

ЭКСПЛИКАЦИЯ

1. Бокс	м ²	5,70	13. Дестиничные площадки	м ²	48,60
2. Лесопатологическая лаборатория	"	10,0	14. Гардероб	м ²	11,65
3. Помещение стерилизации	"	7,54	15. Тамбур	м ²	3,73
4. Моечные	"	19,90	16. Помещение стратификации семян	м ²	29,17
5. Комнаты специалистов	"	26,64	17. Отделение хранения стеклышек	м ²	20,59
6. Термостатная лаборатория	"	15,70	18. Тепловой узел	м ²	16,25
7. Сакузы	"	10,42	19. Аналитическая лаборатория	м ²	31,70
8. Коридоры	"	68,4	20. Лаборатория-аппаратная	м ²	50,73
9. Венткамера	"	10,94	21. Весовая	м ²	11,73
10. Подсобное помещение	"	10,94	22. Комната приема и первичной обработки образцов	м ²	16,95
11. Лаборатория люминесцентных анализов	"	10,94	23. Комната предварительного хранения образцов	м ²	10,94
12. Комната лесосеменной пропaганды	"	11,73	24. Кабинет директора	м ²	11,73
			25. Бухгалтерия	м ²	12,12

На 2 страницах. Страница I

ОСНОВНЫЕ ПОКАЗАТЕЛИ

ОБЪЕМ		
Строительный	м ³	1893,4
В том числе подвала	"	297,1
На расчетную единицу	"	126,3

ПЛОЩАДЬ		
Застройки	м ²	240,3
Полезная	"	483,7
Рабочая	"	355,9
На расчетную единицу	"	23,7

РАСХОД МАТЕРИАЛОВ		
Цемент	т	42,0
Стали	"	1,8
Железобетона	м ³	87,4
в т.ч. сборного	"	78,2
Лесоматериалов	"	12,8
Кирпича	тыс. шт	96,7

СМЕТНАЯ СТОИМОСТЬ		
Общая	тыс. руб	61,29
Строительно-монтажных работ	"	47,11
Оборудования	"	14,18
I м ³ здания	руб	24,90
I м ² рабочей площади	"	132,30
На расчетную единицу	"	3140,0

ТРУДОВЫЕ ЗАТРАТЫ		
На здание	ч-д	1445
На I м ³ здания	"	0,76

ЭКСПЛУАТАЦИОННЫЕ ПОКАЗАТЕЛИ			
Расход воды	л/сек	0,80	
	м ³ /сут	0,875	
Расход тепла	ккал/час	130700	
	В т.ч. на отопление	"	38200
	на вентиляцию	"	41500
	на горячее водоснабжение	"	51000
Потребная мощность электроэнергии	квт	42,5	

СТРОИТЕЛЬНЫЕ КОНСТРУКЦИИ

Фундаменты - сборные бетонные блоки по серии I.II6-I, вып. I, типоразмеров - IO; сборные железобетонные плиты по серии I.II2-I, вып. I, типоразмеров - 4.

Перекрытия - сборные железобетонные панели по серии ИИ-03-02, альбом 23-64, типоразмеров - 2.

Стены - кирпичные.

Перегородки - гипсобетонные, кирпичные.

Лестницы - сборные железобетонные, по серии I.250-I, вып. I, типоразмеров - I; стальные по серии КЗ-03-I, типоразмеров - I.

Перемычки - сборные железобетонные, по серии I.I39-I, вып. I, типоразмеров - IO.

Плиты карнизные - железобетонные по серии ИИ-03-02, альбом 18-64, типоразмеров - 2.

Кровля - четырехслойная, рулонная, утепленная; утеплитель - пенобетон, $\gamma = 400$ кг/м³.

Полы - из линолеума, паркета, керамической плитки.

Оконные переплеты - деревянные ГОСТ II2I4-65, типоразмеров - 4.

Двери - по серии I.I35-I, альбом I, типоразмеров - I; ГОСТ 6629-64, типоразмеров - 3; ГОСТ II2I4-65, типоразмеров - I; по серии 2.435-6, выпуск I, типоразмеров - I.

Отделка наружная - декоративная кладка из лицевого кирпича, отделка цоколя облицовочной глазурованной плиткой типа "Кабанчик". Штукатурка оконных и дверных откосов.

Отделка внутренняя - штукатурка кирпичных стен, выравнивание и затирка гипсобетонных перегородок, окраска стен глазурованной плиткой, затирка и побелка потолков. Окраска столярных изделий масляной краской.

Наибольший вес конструкции - 2,06 т плита покрытия

ИНЖЕНЕРНОЕ ОБОРУДОВАНИЕ

Водопровод - объединенный: хозяйственно-питьевой от наружной сети, напор на вводе - 12 м.

Канализация - объединенная: хозяйственно-бытовая, в наружную сеть.

Отопление - от наружных тепловых сетей, теплоноситель 95-70.

Вентиляция - приточно-вытяжная с механическим побуждением.

Электроосвещение - от наружных сетей 380/220 в.

Слаботочные устройства - телефон и радиотрансляция от наружных сетей.

ДОПОЛНИТЕЛЬНЫЕ ДАННЫЕ

С вводом в действие настоящего проекта типовой проект №4II-9-3 исключается из числа действующих

Сметная стоимость строительства определена в нормах и ценах, введенных с I.I.69г. Проект разработан в соответствии с действующими нормами, СНиП П-М.3-68, СНиП П-А.5-70

СОСТАВ ПРОЕКТА

Альбом I - Технологическая часть
Архитектурно-строительная часть
Сантехническая часть
Электротехническая часть

Альбом П - С м е т ы

Объем проектных материалов 348 форматок

Проект распространяет институт "Сельгипролесхоз"
113093, Москва М-93, Б.Сорпуховская, 24

Инд. №
Пасп. № 029993