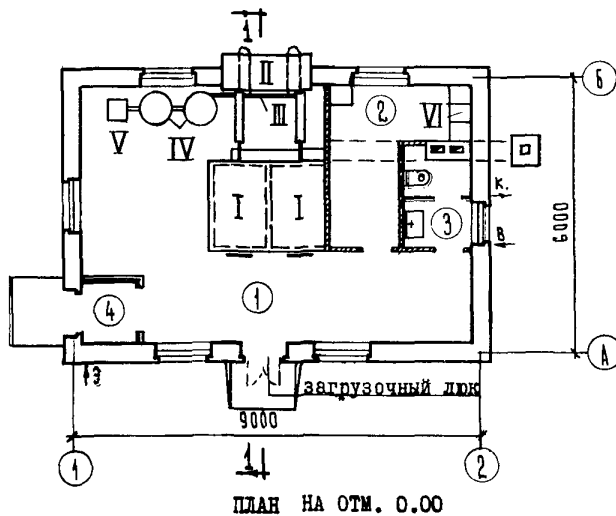
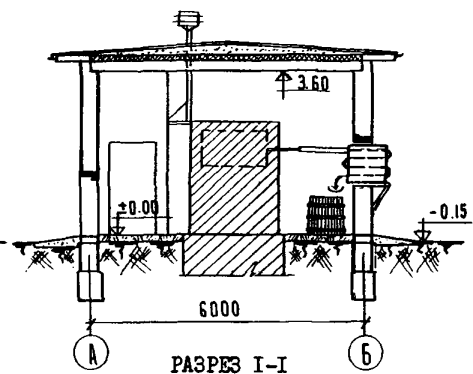
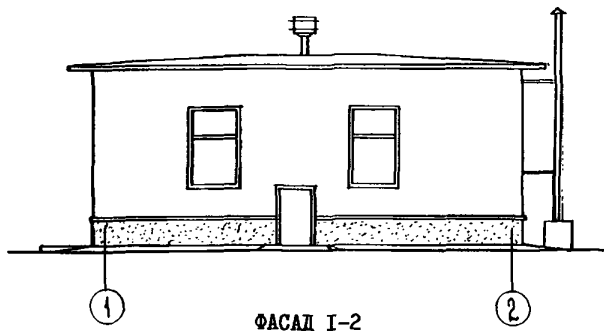
	ДЕГТЕКУРЕННАЯ УСТАНОВКА ПРОИЗВОДИТЕЛЬНОСТЬЮ 5 ТОНН ДЕГТЯ В ГОД	ПАСПОРТ ТИПОВОЙ ПРОЕКТ № 411-9-8 УДК. 725.42:674
ЧАСТЬ 2 Раздел 4 Группа 411-9	Область применения: районы с обычными геологическими условиями, с расчетной температурой наружного воздуха -20° , -30° , -40°C , нормативная снеговая нагрузка 70, 100, 150 кг/м ² , нормативная ветровая нагрузка 35 кг/м ² Класс здания III, степень огнестойкости II-III, V, степень долговечности III.	Разработан институтом "Союзгипролесхоз", г. Москва, Б. Серпуховская, 24 Утвержден и введен в действие Гослесхозом СССР протокол №4 от 12 июля 1972 года.

**ЭКСПЛИКАЦИЯ**

1. Дегтекурная	35,2 м ²
2. Бытовые помещения	7,6 "
3. Санузел	2,8 "
4. Тамбур	1,8 "

ЭКСПЛИКАЦИЯ

I	Дегтекурные казаны
II	Холодильник
III	Сточный желоб
IV	Отстойники для дегтя
V	Приемник для дегтя
VI	Шкафы для одежды

ОПИСАНИЕ ПРОЕКТА

Дегтекурная установка предназначена для отгонки дегтя из бересты в обмурованных герметически закрытых котлах /казанах/ при температуре от 200° до 450°C

Береста снимается с растущих деревьев в лесосеках, подлежащих вырубке в текущем или будущем году, или с заготовленных кряжей и дров, а так же собирается с валежника или бурелома.

Строительство дегтекурной установки осуществляется в лесхозах и лес-промхозах.

ОСНОВНЫЕ ПОКАЗАТЕЛИ

Строительный	ОБЪЕМ	Стены кир- пичные	Стены брус- чатые
	м3	236,0	222,3
	ПЛОЩАДЬ		
Застройки	м2	59,0	58,5
Полезная	"	47,0	53,2
Рабочая	"	45,2	51,4
	РАСХОД МАТЕРИАЛОВ		
Цемент	т	24,100	4,174
Стали	"	1,405	1,344
Сборного железобетона	т	20,6	-
Лесоматериалов	"	3,42	38,23
Кирпича	тыс. шт	23,740	8,790
Камня бутового	м3	1,8	2,94
Асбестоцементных листов	м2	-	123,34
	СМЕТНАЯ СТОИМОСТЬ		
Общая	тыс. руб	7,020	7,142
Строительно-монтажных работ	"	6,797	6,922
Оборудования	"	0,220	0,220
На 1м2 полезной площади	руб	149,36	134,25
На 1м3 здания	"	28,81	31,13
	ТРУДОВЫЕ ЗАТРАТЫ		
Возведения здания	ч-дн	231	312
Возведения 1м3 здания	"	0,98	1,4
	ЭКСПЛУАТАЦИОННЫЕ ПОКАЗАТЕЛИ		
Расход воды	м3/сут	2,5	2,5
Потребная мощность электроэнергии	квт	0,83	0,83

СТРОИТЕЛЬНЫЕ КОНСТРУКЦИИ

Фундаменты	-из сборных бетонных блоков по серии I.116-I, вып. I, типоразм. 2 Вариант-ленточные буто-бетонные, под брусчатые стены-столбчатые, буто-бетонные
Стены	-кирпичные, несущие из глиняного обыкновенного кирпича пластического прессования по ГОСТу 530-54. Вариант-брусчатые
Перекрытия	-сборные железобетонные по серии I.139-I, вып. I типоразм. 4
Перегородки	-армокирпичные, гипсо-литовые
Покрытие	-совмещенное сборное железобетонное по серии I.141-I, вып. 6 типоразм. I Вариант-чердачное перекрытие деревянное со шпоровым накатом по балкам
Кровля	-рулонная 4-х слойная Вариант-волнистые асбестоцементные листы по обрешетке
Утеплитель	-керамзит с объемным весом 600 кг/м3
Полы	-глинощебеновые, из керамической плитки, дощатые
Окна	-деревянные по ГОСТу 11214-65
Двери	-наружные по ГОСТу 14624-69 -внутренние по ГОСТу 6629-64
Отделка наружная	-расшивка швов
Отделка внутренняя	-клеевая окраска, масляная окраска панелей стен
Наибольший вес конструкции	-фундаментный блок I,3т

ИНЖЕНЕРНОЕ ОБОРУДОВАНИЕ

Водопровод-объединенный: хозяйственно-питьевой производственный от местной сети. Напор на вводе 14,0м	Отопление-за счет избыточного тепла от печей дегтекурной установки
Канализация-хозяйственно-фекальная в местную сеть	Вентиляция-приточно-вытяжная с естественным побуждением
	Электроосвещение-лампамы накачивания напряжением 220 в.

ДОПОЛНИТЕЛЬНЫЕ ДАННЫЕ

Показатели приведены для условий строительства при расчетной температуре наружного воздуха -30° и весе снегового покрова 100 кг/м2, для двух основных вариантов здания: стены кирпичные-альбом I и стены деревянные брусчатые-альбом II.
Сметная стоимость определена по нормам и ценам, установленным с I. I. 1969г.

СОСТАВ ПРОЕКТА

- Альбом I-Архитектурно-строительная, санитарно-техническая и электротехническая части /стены кирпичные/
- Альбом II-Архитектурно-строительная, санитарно-техническая и электротехническая части /стены брусчатые/
- Альбом III-Сметы /стены кирпичные/
- Альбом IV-Сметы /стены брусчатые/

Объем проектных материалов 224 формата

Проект распространяет институт "Совгипролесхоз"
113093, г. Москва, Б. Серпуховская, 24

Инв. №
Пасп. № 029513