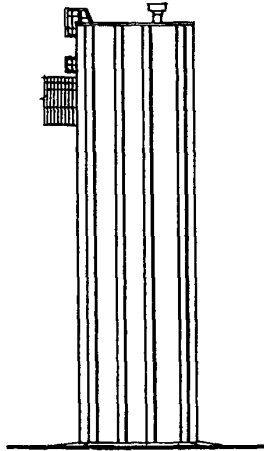
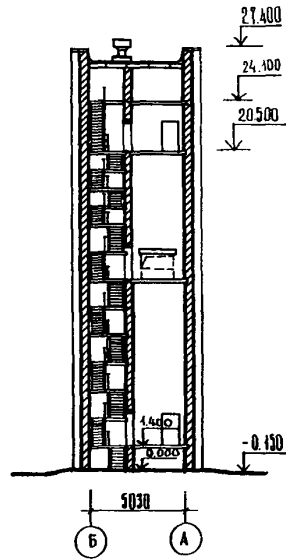


<p><b>СССР</b></p>	<p>СТРОИТЕЛЬНЫЙ КАТАЛОГ Часть 2 ТИПОВЫЕ ПРОЕКТЫ ПРЕДПРИЯТИЙ, ЗДАНИЙ, СООРУЖЕНИЙ</p>	<p>ТИПОВОЙ ПРОЕКТ 902-5-29.86 УДК 628.12</p>
<p><b>ЦИТП</b></p>	<p>БАШНЯ ЛИФТА МЕТАНТЕНКОВ</p>	<p><b>ОІРЕ</b></p>
<p>ДЕКАБРЬ <b>1986</b></p>	<p>ОБЪЕМОМ 5000 КУБ.М</p>	<p>на 2-х листах на 3-х страницах Страница I</p>

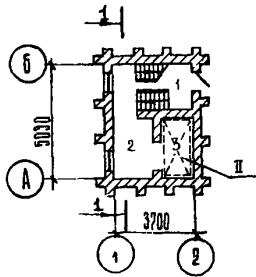
ФАСАД I-2



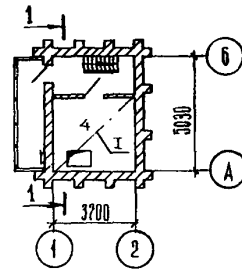
РАЗРЕЗ I-I



ПЛАН НА ОТМ. 0.000



ПЛАН НА ОТМ. 24.100



ЭКСПЛИКАЦИЯ ПОМЕЩЕНИЙ

ЭКСПЛИКАЦИЯ ОБОРУДОВАНИЯ

Но-мер	Наименование	Площадь м <sup>2</sup>	Поз.	Наименование и марка	Кол.
1.	Лестничная клетка	7,4	I	Монорельс I т	I
2.	Посадочная площадка	4,67	II	Лифт грузопассажирский грузоподъемностью 500 кг	2
3.	Шахта лифта	4,50			
4.	Машинное помещение				

БАШНЯ ЛИФТА МЕТАНТЕНКОВ ОБЪЕМОМ 5000 КУБ.М		ТИПОВОЙ ПРОЕКТ 902-5-29.86	ЛИСТ I Страница 2
<b>D1AA ТЕХНИЧЕСКАЯ ХАРАКТЕРИСТИКА</b>			
Башня лифта метантенков предназначена для размещения грузопассажирского лифта, обеспечивающего подъем персонала и грузов на галерею обслуживания метантенков			
<b>D2BA СТРОИТЕЛЬНЫЕ КОНСТРУКЦИИ И ИЗДЕЛИЯ</b>	<b>H5UA ОТДЕЛКА</b>		
Фундаменты - монолитные железобетонные М200	<b>НАРУЖНАЯ</b>		
Покрытие - сборные железобетонные плиты по серии I.141-1в.60, типоразмеров - I	Облицовка стен по наружному ряду лицевым керамическим кирпичом		
Стены - кирпичные	<b>ВНУТРЕННЯЯ</b>		
Перегородки - кирпичные	Известковая побелка по кирпичу		
Кровля - рулонная, 4-слойная на битумной мастике	<b>С3GA ИНЖЕНЕРНОЕ ОБОРУДОВАНИЕ</b>		
Утеплитель - пенобетон $\gamma = 500$ кг/м <sup>3</sup>	Отопление - водяное от внутриплощадочных тепловых сетей, теплоноситель - перегретая вода с параметрами 130-70°C		
Площадки и лестницы - стальные по серии I.450.3-3 вып.1;2	Вентиляция - естественная		
Полы - цементнопесчаные	Электроснабжение - от электросети напряжением 380/220В		
Окна - деревянные по ГОСТ 11214-78, типоразмеров - I	Электроосвещение - лампами накаливания		
Двери - наружные по ГОСТ 14624-84, типоразмеров - 2			
Двери внутренние по ГОСТ 6629-84, типоразмеров - I			
Наибольшая масса монтажного элемента (плита покрытия) - 1,23 т			
<b>J30B СКОРОСТНОЙ НАПОР ВЕТРА</b> - $\frac{27 \text{ кгс/м}^2}{0,26 \text{ кПа}}$	<b>J31B ВЕС СНЕГОВОГО ПОКРОВА</b> - $\frac{100 \text{ кгс/м}^2}{0,98 \text{ кПа}}$		
<b>R2CO СТЕПЕНЬ ОГНЕСТОЙКОСТИ</b> - вторая	<b>G2DD КЛИМАТИЧЕСКИЙ РАЙОН СССР</b> - III		
<b>N1ED РАСЧЕТНАЯ ТЕМПЕРАТУРА НАРУЖНОГО ВОЗДУХА</b> - минус 20°C, 30°C (основной вариант), 40°C	<b>G2EE ИНЖЕНЕРНО-ГЕОЛОГИЧЕСКИЕ УСЛОВИЯ</b> - обычные		

БАШНЯ ЛИФТА МЕТАЛЛЕНКОВ ОБЪЕМОМ 5000 КУБ.М				ТИПОВОЙ ПРОЕКТ 902-5-29.86		ЛИСТ 2 Страница 3	
Наименование	Един. изм.	Всего	Удельный показатель	Наименование	Един. изм.	Всего	Удельный показатель
V1IA	СТОИМОСТЬ			монолитный	м3	119,89	-
V1IB	Общая сметная стоимость	тыс. руб. 40,69	-	сборный тяжелый	"	3,06	-
	в том числе:			сборный легкий	"	2,34	-
V1IL	строительно-монтажных работ	" 31,84	-	То же на расчетный показатель	то же	-	0,177
V1IO	оборудования	" 8,85	-	Кирпич	тыс. шт.	122,89	-
V1IS	Стоимость строительно-монтажных работ I м2 общей площади	руб. -	868,05	То же на расчетный показатель	то же	-	0,174
V1IR	Стоимость строительно-монтажных работ I м3 строительного объема	" -	45,01	Лесоматериалы	м3	5,78	-
V1IV	Стоимость общая на расчетный показатель	" -	57,53	Лесоматериалы, приведенные к круглому лесу	"	9,03	-
V1JA	ТРУДОЕМКОСТЬ			V4KA	ЭКСПЛУАТАЦИОННЫЕ ПОКАЗАТЕЛИ		
V1JP	Построечные трудовые затраты	чел.-дн. 642	-	Расход			
V1JV	То же на расчетный показатель	то же -	0,908	V4KN	тепла на отопление	ккал/ч кВт	29800 34,60
V1KA	РАСХОДЫ			V4KK	Потребная электрическая мощность	кВт	9,25 -
V1KB	Расход строительных материалов				ТЕХНИЧЕСКИЕ ХАРАКТЕРИСТИКИ		
	Цемент, приведенный к марке 400	" 44,90 (44,31)	-	G3NB	Объем строительный	м3	707,37 -
	То же на расчетный показатель	то же -	0,063	V1NP	Объем строительный на расчетный показатель	м3	- 1,00
	Сталь	т 10,118 (10,032)	-	G3OC	Площадь застройки	м2	34,43 -
	Сталь, приведенная к классам А-1 и С38/23	" 11,328 (11,212)	-	G3OB	Общая площадь	м2	36,68 -
	То же на расчетный показатель	то же -	0,016	V1OK	Общая площадь на расчетный показатель	м2	- 0,052
	Бетон и железобетон	м3 125,29	-				
	в том числе:						
<b>ДОПОЛНИТЕЛЬНЫЕ ДАННЫЕ</b>							
За расчетный показатель принят I м3 строительного объема здания (количество расчетных единиц 707,37). Сметная документация составлена в нормах и ценах 1984 г.							
<b>СОСТАВ ПРОЕКТНОЙ ДОКУМЕНТАЦИИ</b>							
V7BA	Альбом I	- Архитектурные, конструктивные, санитарно-технические, электротехнические решения					
	Альбом II	- Спецификации оборудования					
	Альбом III	- Ведомости потребности в материалах					
	Альбом IV	- Сметы					
Объем проектных материалов, приведенных к формату А4 - 200 форматок							
V7BA	АВТОР ПРОЕКТА	Гидрокоммунодоканал МНХ РСФСР, 109172, Москва, ул. Володарского, 33.					
V7BA	УТВЕРЖДЕНИЕ	Утвержден МНХ РСФСР приказ № III от 4.03.86 г. Введен в действие институтом "Гидрокоммунодоканал" приказ № 40 от 12.03.86 г. Срок действия 1990 г.					
V7KA	ПОСТАВЩИК	ЦИП, 125878, Москва, Смольная ул., 22.					
						Инв. № 21353	
						Катал.л. № 054587	