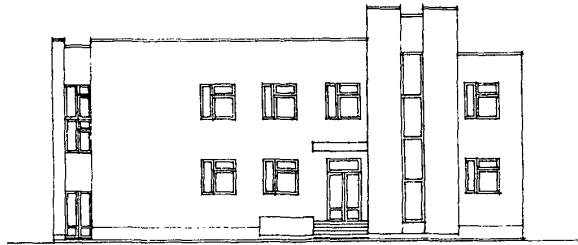
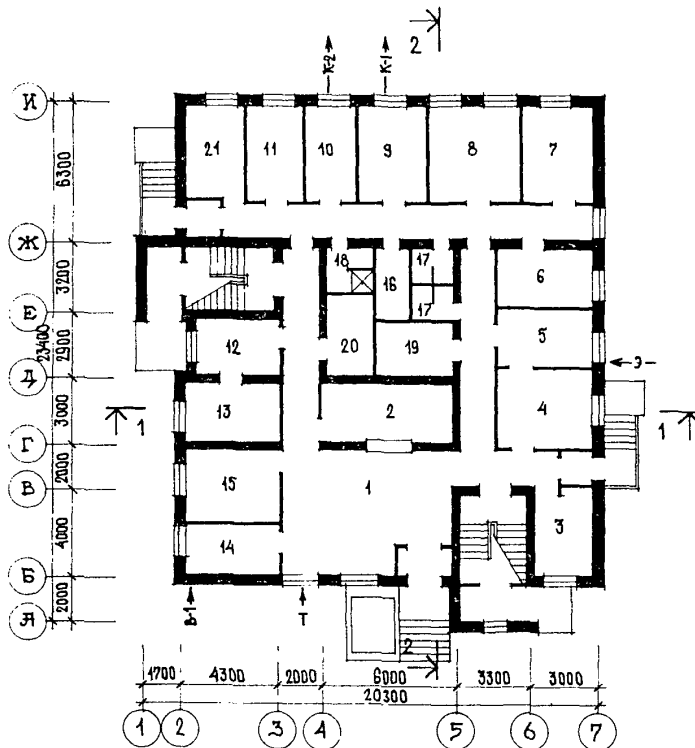


<p>СССР</p>	<p>СТРОИТЕЛЬНЫЙ КАТАЛОГ ЧАСТЬ 2 ТИПОВЫЕ ПРОЕКТЫ ПРЕДПРИЯТИЙ, ЗДАНИЙ И СООРУЖЕНИЙ</p>	<p>ТИПОВОЙ ПРОЕКТ 416-7-221.85 УЭК 725.1</p>
<p>ЦИТП</p>	<p>КОРПУС ЖИЛИЩНО-ЭКСПЛУАТАЦИОННОЙ ОРГАНИЗАЦИИ ТИП Б (стены кирпичные)</p>	<p>О Q G O</p>
<p>ЯНВАРЬ 1986</p>		<p>На 3-х листах На 6-ти страницах Страница I</p>

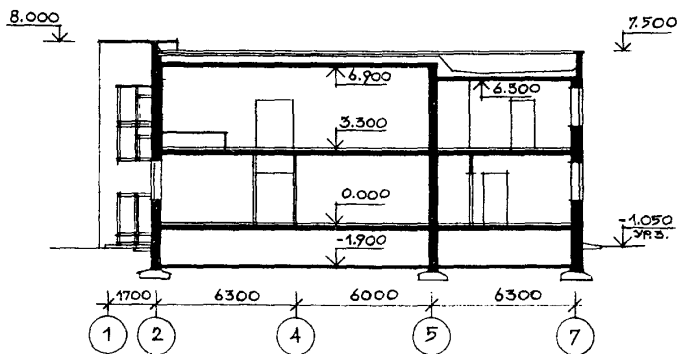
Ф А С А Д I-7



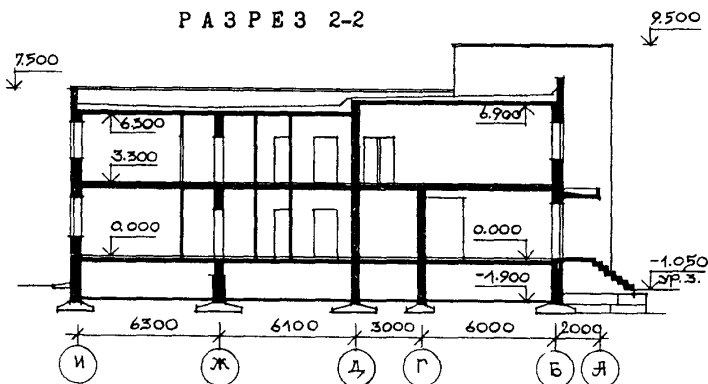
ПЛАН I ЭТАЖА



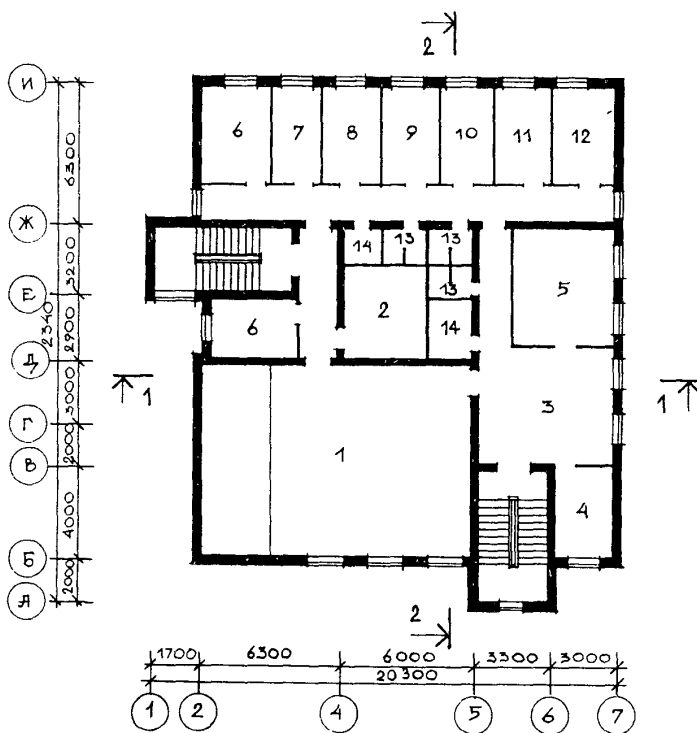
РАЗРЕЗ I-I



РАЗРЕЗ 2-2



ПЛАН 2 ЭТАЖА



КОРПУС ЖИЛИЩНО-ЭКСПЛУАТАЦИОННОЙ ОРГАНИЗАЦИИ ТИП Б
/СТЕНЫ КИРПИЧНЫЕ /

ТИПОВОЙ ПРОЕКТ
4I6-7-22I.85

Лист 2
Страница 3

ЭКСПЛИКАЦИЯ ПОМЕЩЕНИЙ

Но- мер	На и м е н о в а н и е	Площадь м2	Но- мер	На и м е н о в а н и е	Площадь м2
	I ЭТАЖ			II ЭТАЖ	
I	Вестибюль с тамбуром	42,4	I	Зал собраний (с эстрадой)	103,6
2	Гардероб	15,8	2	Инвентарная	14,0
3	Комната участкового милиционера	12,1	3	Кулуары	32,3
4	Комната добровольной народной дружины	15,3	4	Буфет	11,2
5	Детская комната милиции	11,1	5	Библиотека	22,0
6	Комната персонала	10,9	6	Кружковые	22,8
7	Мастерская механика по лифтам	15,7	7	Комната домового комитета и тов. суда	9,6
8	Мастерская электриков	17,7	8	Комната радиста	11,2
9	Мастерская сантехников	14,1	9	Кабинет техника безопасности и НОТ	11,2
10	Комната старшего диспетчера	9,4	10	Комната инструктора по физкультуре	9,8
11	Кабинет главного инженера	11,6	11	Приемная депутата	12,9
12	Приемная	9,5	12	Комната партийных, профсоюзных и комсомольских организаций	12,2
13	Кабинет начальника	11,3	13	Санузлы	8,1
14	Комната паспортиста	9,7	14	Техническое помещение	7,2
15	Бухгалтерия	14,2			
16	Техническое помещение	5,3			
17	Санузлы	5,4			
18	Душевая	3,2			
19	Электрошитовая	9,5			
20	Тепловой пункт	6,8			
21	Комната экономиста	12,1			

КОРПУС ЖИЛИЩНО-ЭКСПЛУАТАЦИОННОЙ ОРГАНИЗАЦИИ ТИП Б / стены кирпичные /		ТИПОВОЙ ПРОЕКТ 4I6-7-22I.85	Лист 2 Страница 4
D2BA	<p>СТРОИТЕЛЬНЫЕ КОНСТРУКЦИИ И ИЗДЕЛИЯ</p> <p>Фундаменты - ленточные сборные железобетонные по серии I.112-5 вып.1,2,4 Типоразмеров - II.</p> <p>Блоки бетонные для стен подвала по ГОСТ 13579-78. Типоразмеров - 7.</p> <p>Перекрытия (и покрытия) - сборные железобетонные плиты по серии I.141-I вып.58,60; I.241-I вып.21; I.243.I-4 Типоразмеров - I2.</p> <p>Стены наружные - сплошная кладка из глиняного пустотелого кирпича пластического формования ГОСТ 530-80.</p> <p>Стены внутренние - сплошная кладка из глиняного полнотелого кирпича пластического формования ГОСТ 530-80</p> <p>Перегородки - сборные гипсобетонные по серии I.231.9-7 вып.1. Типоразмеров - I2</p> <p>Кровля - рулонная, четырехслойный ковер с утеплителем из ячеистого бетона. $\gamma = 400 \text{ кг/м}^3$.</p> <p>Лестницы - сборные железобетонные по серии I.251.I-4 вып.1; I.252.I-4 вып.1, I.055.I-I. Типоразмеров - 5.</p> <p>Полы - паркет, линолеум, керамическая плитка, дощатые, мозаичные плиты, бетонные</p> <p>Окна - деревянные по серии I.236-6 вып.1 Типоразмеров - 8. По серии I.236.8-II вып.1 (вариант). Типоразмеров - 7</p> <p>Фрамуги - по серии I.136-12 вып.1. Типоразмеров - 2.</p> <p>Двери наружные - деревянные по серии I.136.5-19. Типоразмеров - 10.</p> <p>Двери внутренние - деревянные по серии I.136-10. Типоразмеров - 8.</p> <p>Наибольшая масса монтажного элемента - (ребристая плита) - 4,19 т.</p>	H5UA	<p>ОТДЕЛКА</p> <p>НАРУЖНАЯ</p> <p>Облицовка из пустотелого лицевого кирпича.</p> <p>ВНУТРЕННЯЯ</p> <p>Побелка, покраска, облицовка глазурованной плиткой.</p>
		C3GA	<p>ИНЖЕНЕРНОЕ ОБОРУДОВАНИЕ</p> <p>Водопровод - объединенный: хозяйственно-противопожарный от внешних сетей. Напор на вводе на хоз.нужды - 14 м</p> <p>Канализация - хозяйственно-бытовая в наружную сеть.</p> <p>Отопление - центральное водяное от наружной теплосети, система вертикальная однетрубная. Температура теплоносителя - $T_2 - 95^\circ\text{C}$; $T_0 - 70^\circ\text{C}$.</p> <p>Вентиляция - вытяжная - естественная.</p> <p>Горячее водоснабжение - центральное от внешней сети. Расчетный напор - 14 м</p> <p>Электроснабжение - категория II; напряжение 380/220 В; освещение-люминесцентное и лампами накаливания.</p> <p>Устройства связи - городская телефонная сеть, городское радиовещание, электроадресация, пожарно-охранная сигнализация.</p>
		C2ED	<p>ОСНАЩЕНИЕ ЗДАНИЯ</p> <p>Оборудование санузлов - унитаза, душевые поддоны, умывальники, раковины</p>
J30B	<p>СКОРОСТНОЙ НАПОР ВЕТРА - $\frac{45 \text{ кгс/м}^2}{0,44 \text{ кПа}}$</p>	J3NB	<p>ВЕС СНЕГОВОГО ПОКРОВА - $\frac{100 \text{ кгс/м}^2}{0,98 \text{ кПа}}$</p>
R2CO	<p>СТЕПЕНЬ ОГНЕСТОЙКОСТИ - вторая</p>	G2EE	<p>ИНЖЕНЕРНО-ГЕОЛОГИЧЕСКИЕ УСЛОВИЯ - обычные</p>
N1BD	<p>РАСЧЕТНАЯ ТЕМПЕРАТУРА НАРУЖНОГО ВОЗДУХА мин/с 20 , 30 (основное решение), 40°C</p>		
G2DD	<p>КЛИМАТИЧЕСКИЕ РАЙОНЫ И ПОДРАЙОН СССР - II и III районы, IV подрайон</p>		

КОРПУС ЖИЛИЩНО-ЭКСПЛУАТАЦИОННОЙ ОРГАНИЗАЦИИ ТИП Б /СТЕНЫ КИРПИЧНЫЕ/					ТИПОВОЙ ПРОЕКТ 4I6-7-22I.85		Лист 3 Страница 5	
Наименование		Всего	Удельн. показа- тель		Наименование		Всего	Удельн. показа- тель
V11A	СТОИМОСТЬ			V1KA	ЭКСПЛУАТАЦИОННЫЕ ПОКАЗАТЕЛИ			
V11B	Общая сметная стоимость	тыс. руб. 129,02	-	V1KN	Расход воды	м ³ /сут	1,4	-
V11L	В том числе: строительно-монтажных работ	" 94,99	-	V1KI	холодной горячей	"	1,4	-
V11C	оборудования и мебели	" 34,03	-	V1KI	Канализационные стоки	"	2,82	-
V11S	Стоимость строительно-монтажных работ I м ² полезной площади	руб. -	139,40	V1KN	Тепла	кВт ккал/ч	160,9 138500	-
V11R	То же, на I м ³ строительного объема здания	" -	30,49		В том числе: на отопление	"	72,5 62500	-
V11V	Стоимость общая на расчетный показатель	" -	158,27		на горячее водоснабжение	"	88,4 76000	-
V11A	ТРУДОЕМКОСТЬ				Тепла на отопление I м ² полезной площади	"	0,106 91,72	-
V11F	Построечные трудовые затраты	чел.дн. 1644,57	-					
V11S	То же, на I м ² полезной площади	" -	2,41	V1KK	Потребная электрическая мощность	кВт	22	-
V11V	То же, на расчетный показатель	" -	2,02		ТЕХНИЧЕСКИЕ ХАРАКТЕРИСТИКИ			
V11R	То же, на I м ³ строительного объема	" -	0,53	G3NB	Объем строительного здания	м ³	3115,0	-
V1KA	РАСХОДЫ				Объем строительный на I м ² полезной площади	"	-	4,57
V1KB	Расход строительных материалов			V1NP	То же, на расчетный показатель	"	-	3,82
	Цемент	т 116,44	-	G3OC	Площадь застройки	м ²	445,2	-
	Цемент, приведенный к марке М400	" 110,32 (37,56)	-	G3OB	общая полезная	"	815,2 681,4	-
	То же, на I м ² полезной площади	" -	0,16		Полезная площадь на расчетный показатель	"	-	0,84
	То же, на расчетный показатель	" -	0,14	G3OQ	Рабочая	"	547,0	-
	Сталь	" 8,71 (0,16)	-		То же, на расчетный показатель	"	-	0,67
	Сталь, приведенная к классам А-I и С38/23	" 14,23	-					
	В том числе: сталь прокатная, приведенная к С38/23	" 1,03	-					
	Сталь, приведенная к классам А-I и С38/23 на I м ² полезной площади	" -	0,021					
	То же, на расчетный показатель	" -	0,017					
	Бетон и железобетон	м ³ 296,5	-					
	В том числе: монолитный	" 1,21	-					
	сборный тяжелый	" 295,3	-					
	Бетон и железобетон на I м ² полезной площади	" -	0,435					
	на расчетный показатель	" -	0,364					
	Лесоматериалы	" 31,5	-					
	Лесоматериалы, приведенные к круглому лесу	" 48,0 (18,18)	-					
	То же, на расчетный показатель	" -	0,059					
	Кирпич	тыс.шт 194,0	-					

В скобках указывается потребность строительных материалов без учета расходов на изготовление сборных изделий, конструкций.

