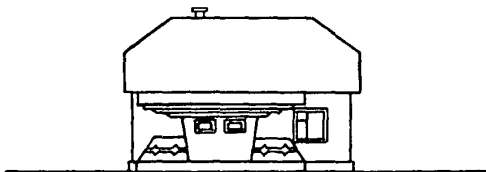


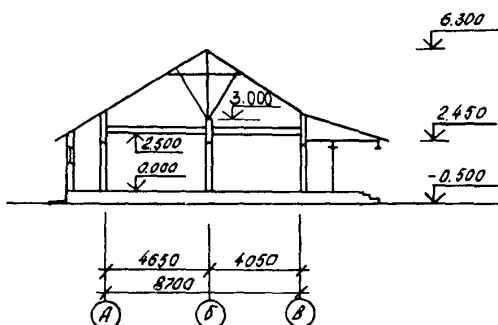
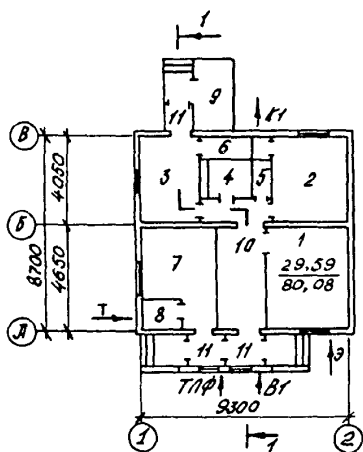
| | | |
|----------------|---|--|
| СССР | СТРОИТЕЛЬНЫЙ КАТАЛОГ ЧАСТЬ 2 ТИПОВЫЕ ПРОЕКТЫ ПРЕДПРИЯТИЙ, ЗДАНИЙ И СООРУЖЕНИЙ | ТИПОВОЙ ПРОЕКТ 411-I-I25.85 УДК 712.27 |
| ЦИТП | ОДНОКВАРТИРНЫЙ ДВУХКОМНАТНЫЙ КОРДОН (СТЕНЫ БРУСЧАТЫЕ) | ОХФВ |
| ЯНВАРЬ 1986 | | На 2 листах На 3 страницах Страница I |

Ф А С А Д I-2



ПЛАН НА ОТМ. 0.000

РАЗРЕЗ I-I



ЭКСПЛИКАЦИЯ ПОМЕЩЕНИЙ

| Но- мер | Наименование | Пло- щадь, м ² |
|------------|---------------------------------|---------------------------------|
| I | Общая комната | 16,37 |
| 2 | Спальня со встроенным шкафом | 14,01 |
| 3 | Кухня | 10,15 |
| 4 | Ванная комната | 3,23 |
| 5 | Уборная | 1,28 |
| 6 | Кладовая | 2,31 |
| 7 | Комната работника лесной охраны | 12,8 |
| 8 | Тепловой узел | 2,18 |
| 9 | Терраса | 6,94 |
| 10 | Коридоры со встроенными шкафами | 12,09 |
| II | Тамбуры | 5,66 |

| ОДНОКВАРТИРНЫЙ ДВУХКОМНАТНЫЙ КОРДОН СТЕНЫ БРУСЧАТЫЕ | | ТИПОВОЙ ПРОЕКТ 4 II-I-125,85 | Лист I Страница 2 |
|--|--|------------------------------------|--|
| D2BA | <p>СТРОИТЕЛЬНЫЕ КОНСТРУКЦИИ И ИЗДЕЛИЯ</p> <p>Конструктивная схема с продольными несущими стенами</p> <p>Фундаменты - столбчатые бутобетонные</p> <p>Стены наружные и внутренние - брусчатые из древесины хвойных пород</p> <p>Перекрытие - шитовой накат по деревянным балкам. Утеплитель: минераловатные полужесткие плиты $\gamma = 300 \text{ кг/м}^3$</p> <p>Перегородки - дощатые</p> <p>Крыша - с холодным чердаком</p> <p>Кровля - из асбестоцементных волнистых листов по деревянной обрешетке и стропилам</p> <p>Двери наружные - деревянные по серии I.136.5-19; типоразмер - I</p> <p>Двери внутренние - деревянные по серии I.136-10; типоразмеров - 3</p> <p>Окна - деревянные с двойным остеклением по серии I.136.5-16, ч.2., типоразмеров - 4</p> <p>Встроенное оборудование - кладовые, шкафы, антресоли по серии I.172-4.</p> <p>Полы - дощатые, керамическая плитка</p> <p>Наибольшая масса монтажного элемента (стропильная нога - 0,1 т)</p> | H50A | <p>ОТДЕЛКА НАРУЖНАЯ</p> <p>Окраска стен водостойкими красками. Оштукатуривание кирпичного цоколя цементным раствором с рустовкой под камень.</p> <p>ВНУТРЕННЯЯ</p> <p>В комнатах, коридорах - оклейка обоями, в кухне и уборной - масляная покраска панелей на высоту 1,8 м, облицовка стен над кухонным рядом глазурованной плиткой на высоту 60 см, в ванной комнате панель из глазурованной плитки высотой 1,8 м, выше - клеевая окраска</p> |
| | | C3GA | <p>ИНЖЕНЕРНОЕ ОБОРУДОВАНИЕ</p> <p>Водопровод - хозяйственно-питьевой, напор на вводе 10 м</p> <p>Канализация - хозяйственно-фекальная в наружную сеть.</p> <p>Отопление - водяное центральное, система двухтрубная со стальными радиаторами типа РСВ. Температура теплоносителя 95-70°С.</p> <p>Вентиляция - естественная</p> <p>Горячее водоснабжение - от газовой колонки ВП-18.</p> <p>Газоснабжение - от индивидуальных баллонных установок сжиженного газа.</p> <p>Электроснабжение - от низковольтных сетей напряжением 380/220 Вольт ввод от воздушных сетей.</p> <p>Освещение - лампами накаливания</p> <p>Устройства связи - телефонизация, радификация</p> |
| | | C2ED | <p>ОСНАЩЕНИЕ ЗДАНИЯ</p> <p>Оборудование кухни и санузлов - газовые, плиты, мойки, унитазы, ванны, умывальники.</p> |
| J30B | <p>СКОРОСТНОЙ НАПОР ВЕТРА - $\frac{27 \text{ кгс/м}^2}{0,26 \text{ кПа}}$</p> | J3NB | <p>ВЕС СНЕГОВОГО ПОКРОВА - $\frac{100 \text{ кгс/м}^2}{0,98 \text{ кПа}}$</p> |
| R2CO | СТЕПЕНЬ ОГНЕСТОЙКОСТИ - четвертая | | |
| N1BD | РАСЧЕТНАЯ ТЕМПЕРАТУРА НАРУЖНОГО ВОЗДУХА минус 20,30,40°С | G1BF | ОРИЕНТАЦИЯ - свободная |
| G2DD | КЛИМАТИЧЕСКИЕ РАЙОНЫ И ПОДРАЙОНЫ СССР - IV, II, III | G2EE | ИНЖЕНЕРНО-ГЕОЛОГИЧЕСКИЕ УСЛОВИЯ - обычные |

| ОДНОКВАРТИРНЫЙ ДВУХКОМНАТНЫЙ КОРДОН СТЕНЫ БРУСЧАТЫЕ | | | | ТИПОВОЙ ПРОЕКТ 411-I-125,85 | | Лист 2 Страница 3 | |
|--|---|---|--------------|--------------------------------|---|--|----------------------------|
| Наименование | Всего | На 1м ² приве- денной общ.пл. | Наименование | Всего | На 1м ² приве- денной общ.пл. | | |
| V11A | СТОИМОСТЬ | | V4KA | ЭКСПЛУАТАЦИОННЫЕ ПОКАЗАТЕЛИ | | | |
| V1BA | Общая сметная стоим- мость в том числе: строительно-монтажных работ | тыс.руб. 14,29 | 0,17 | V4KH | Расход воды холодной | л/сек | 0,95 - |
| | оборудование | " | 0,05 | 0,001 | V4KJ | Канализационные стоки | " 2,55 - |
| V1JA | ТРУДОЕМКОСТЬ | | V4KN | Тепла | | ккал/ч | 10620 - |
| V1JF | Построечные трудовые затраты | чел.дн. 358,02 | 4,17 | | кВт | 1235 | |
| V1KA | РАСХОДЫ | | | в том числе: На отопление | | то же | 10620 - |
| V1KB | Расход строительных материалов | | | | | 1235 | |
| | Цемент | т | 4,64 | 0,05 | Тепла на отопление 1м2 общей площади | " | 132,62 |
| | Цемент, приведенный к марке М400 | " | 4,28(4,25) | 0,05 | V4KJ | Газ | м ³ /ч 1,21 - |
| | в том числе: на сборные изделия | " | 0,03 | 0,0003 | V4KK | Потребная электриче- ская мощность | кВт 7,34 - |
| | Сталь | " | 0,45(0,44) | 0,005 | | Эксплуатационные затраты | руб/год 1535 17,88 |
| | Сталь, приведенная к классам А1 и С38/23 | " | 0,46 | 0,005 | ТЕХНИЧЕСКИЕ ХАРАКТЕРИСТИКИ | | |
| | в том числе: на сборные изделия | " | 0,01 | - | G3NB | Объем строительный | м ³ 248,67 -2,9 |
| | Бетон и железобетон | м ³ | 12,7 | 0,15 | G3DC | Площадь застройки | м ² 110,44 - |
| | в том числе: монолитный: | " | 12,62 | - | G3OБ | приведенная общая | " 85,85 - |
| | тяжелый | " | 0,08 | - | | Общая | " 80,08 - |
| | сборный: | " | 71,36 | 0,83 | | Жилая | " 29,59 0,34 |
| | тяжелый | " | 107,63(98,7) | 1,25 | | летних помещений | " 6,94 - |
| | Лесоматериалы | " | 5,27 | - | | площадь внеквартирных помещений | " 17,11 - |
| | Лесоматериалы, приведен- ные к круглому лесу | тыс.шт. | 123 | 1,43 | | В скобках указывается потребность строи- тельных материалов без учета расходов на изготовление сборных изделий, конструкций. | |
| | Кирпич | " | 96 | 1,12 | | | |
| | Масса конструкций и материалов | т | | | | | |
| | Масса надземной части (от низа перекрытия технического подполья) | " | | | | | |
| ДОПОЛНИТЕЛЬНЫЕ ДАННЫЕ | | | | | | | |
| В проекте предусмотрены варианты: отопления - от котлов КЧМ, горячего водоснабжения - от водогрейной колонки, работающей на твердом топливе, оборудования кухни - плита на твердом топливе. | | | | | | | |
| Расчетный показатель 1м ² приведенной общей площади. Показатели приведены для основного варианта: температура - 30°С. Проект разработан взамен типового проекта 411-I-18/74 (А.П.ИУ) Сметы составлены в ценах и нормах 1984г. | | | | | | | |
| V7FA | СОСТАВ ПРОЕКТНОЙ ДОКУМЕНТАЦИИ | | | | | | |
| | Альбом I - Пояснительная записка. Архитектурно-строительная, санитарно-техническая, электрическая части, слаботочные устройства, газоснабжение. | | | | | | |
| | Альбом II - Спецификации оборудования. | | | | | | |
| | Альбом III - Сметы. Ведомости потребности в материалах. | | | | | | |
| | Объем проектных материалов, приведенных к формату А4. 315 форматок. | | | | | | |
| V7BA | АВТОР ПРОЕКТА | Воронежский филиал "Совэгипролесхоз" 394086 г. Воронеж, ул. Острогомская, 83 | | | | | |
| V7NA | УТВЕРЖДЕНИЕ | Утвержден Гослесхозом СССР, протокол №9 от 31 июля 1984 года. Введен в действие Воронежским филиалом "Совэгипролесхоз". Приказ №1 от 9 января 1985г. Срок действия - 1990г. | | | | | |
| V7KA | ПОСТАВЩИК | Киевский филиал ЦИТП, 252057, г. Киев, ул. Эжена Потье, 12 | | | | | |
| | | Инв. № | | | | | |
| | | Катал. л. № 052663 | | | | | |