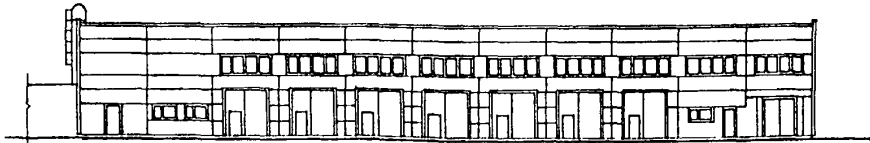
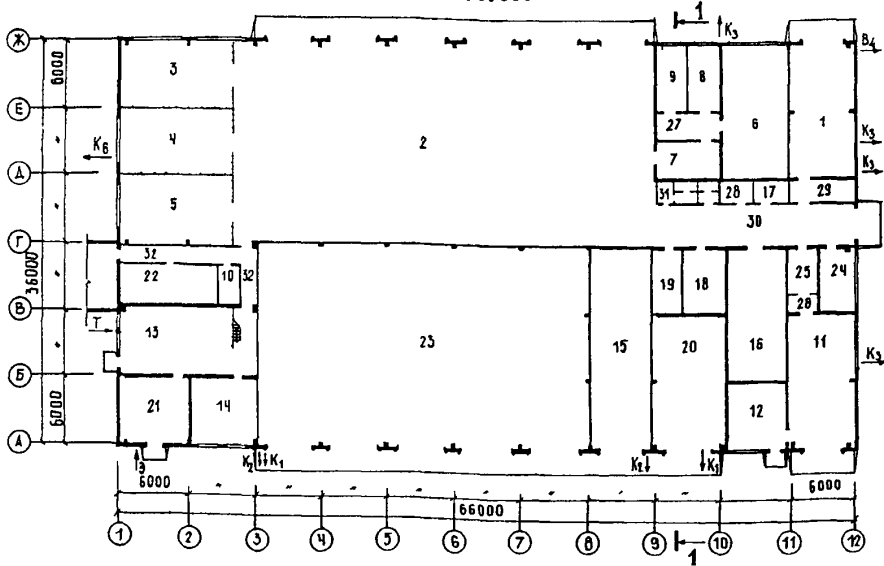


<p>СССР</p>	<p>СТРОИТЕЛЬНЫЙ КАТАЛОГ ЧАСТЬ 2 ТИПОВЫЕ ПРОЕКТЫ ПРЕДПРИЯТИЙ, ЗДАНИЙ И СООРУЖЕНИЙ</p>	<p>ТИПОВОЙ ПРОЕКТ 409-14-51.86 УДК 658.588</p>
<p>ЦИТП</p>	<p>БАЗА ДОРОЖНОГО РЕМОНТНО-СТРОИТЕЛЬНОГО УПРАВЛЕНИЯ РЕМОНТНО-МЕХАНИЧЕСКАЯ МАСТЕРСКАЯ С БЛОКОМ</p>	<p>0010</p>
<p>ДЕКАБРЬ 1986</p>	<p>В СПОМОГАТЕЛЬНЫХ СЛУЖБ</p>	<p>На 3-х листах На 6-и страницах Страница I</p>

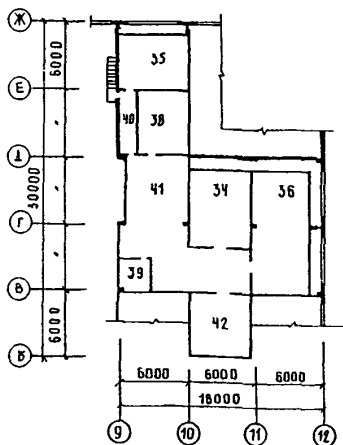
ФАСАД I-II



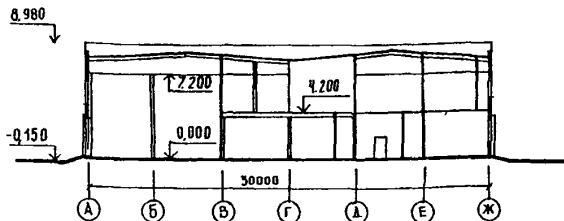
ПЛАН НА ОТМ. 0.000



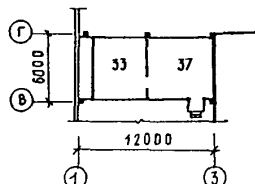
ПЛАН НА ОТМ. 4.200



РАЗРЕЗ I-I



ПЛАН НА ОТМ. 4.200

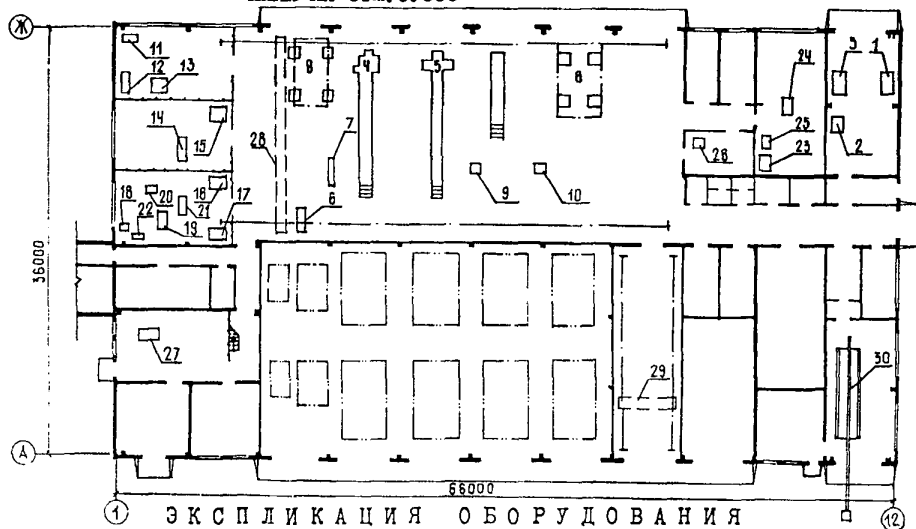


БАЗА ДОРОЖНОГО РЕМОНТНО-СТРОИТЕЛЬНОГО УПРАВЛЕНИЯ РЕМОНТНО-МЕХАНИЧЕСКАЯ МАСТЕРСКАЯ С БЛОКОМ ВСПОМОГАТЕЛЬНЫХ СЛУЖБ	ТИПОВОЙ ПРОЕКТ 409-14-51.86	Лист I Страница 2
---	--	------------------------------------

ЭКСПЛИКАЦИЯ ПОМЕЩЕНИЙ

Но- мер	Наименование	Площадь, м ²	Но- мер	Наименование	Площадь, м ²
1	Участок мойки и сушки машин	72,49	22	Тепловой узел	26,74
2	Участок диагностики, технического обслуживания и ремонта машин	626,39	23	Теплая стоянка машин на I2-I5 машиномест	540,11
3	Слесарно-механический участок	61,14	24	Станция автоматического пожаротушения	20,79
4	Участок ремонта электрооборудования и регулировки топливной аппаратуры	59,88	25	Электрощитовая участка подкраски	9,76
5	Агрегатный участок	60,18	26	Тамбур-шлюз	3,33
6	Тепловой участок	63,91	27	Проход	12,00
7	Сварочный участок	19,84	28	Кладовая уборочного инвентаря	5,98
8	Аккумуляторный участок	18,00	29	Реагентная	11,84
9	Шиноремонтный участок	15,00	30	Проезд	63,7
10	Инструментально-раздаточная кладовая	6,97	31	Санузлы	11,08
11	Участок подкраски машин	72,66	32	Коридор	21,97
12	Склад лакокрасочных материалов с участком краскоприготова	29,19	33	Приточная венткамера П1	31,81
13	Участок ремонта строительного инвентаря	71,94	34	Приточная венткамера П2	39,52
14	Компрессорная	33,56	35	Приточная венткамера П3	35,14
15	Склад агрегатов и двигателей	97,60	36	Приточная венткамера П4	65,63
16	Склад запчастей и материалов	56,58	37	Вытяжная венткамера № 1	32,89
17	Склад химикатов	5,76	38	Вытяжная венткамера № 2	26,16
18	Склад шин, резины	19,11	39	Вытяжная венткамера № 3	8,91
19	Склад дорожных знаков	16,19	40	Коридор	6,76
20	Склад стройматериалов	75,22	41	Помещение для ремонта отопительно-вентиляционного оборудования	83,95
21	Трансформаторная подстанция	35,49	42	Кладовая негорюемых материалов	30,94

ПЛАН РАЗМЕЩЕНИЯ ТЕХНОЛОГИЧЕСКОГО ОБОРУДОВАНИЯ
ПЛАН НА ОТМ. 0.000



Поз.	Наименование	Кол.	Поз.	Наименование	Кол.
1	Установка для мойки автомобилей I112	I	10	Стенд для проверки пневматического оборудования автомобилей K245	I
2	Установка для мойки автомобилей M125	I	11	Токарно-комбинированный станок IЕ95	I
3	Установка для мойки двигателей M21I	I	12	Токарно-винторезный станок с гидросуппортом I6K20K	I
4	Комплект диагностического оборудования K-452	I	13	Вертикально-сверлильный станок 2H150	I
5	Стенд для проверки тормозов грузовых автомобилей KI-4998	I	14	Стенд для проверки генераторов, реле-регуляторов электрооборудования 532-2M	I
6	Стенд для демонтажа и монтажа шин колес грузовых автомобилей и автобусов Ш-513	I	15	Стенд для испытания и регулировки топливopодающей аппаратуры дизелей KI-92IM	I
7	Стенд для испытания гидроселителя руля KI-4896M	I	16	Установка для мойки деталей I96M	I
8	Подъемник-комплект передвижных стоек для грузовых автомобилей и автобусов П-238	2	17	Пресс стационарный электрогидравлический 2I35-1M	I
9	Вертикально-сверлильный станок с плавающим столом 2H118-I	I	18	Стенд для сборки и разборки коробки передач грузовых автомобилей P-201	I

БАЗА ДОРОЖНОГО РЕМОНТНО-СТРОИТЕЛЬНОГО УПРАВЛЕНИЯ РЕМОНТНО-МЕХАНИЧЕСКАЯ МАСТЕРСКАЯ С БЛОКОМ ВСПОМОГАТЕЛЬНЫХ СЛУЖБ	ТИПОВОЙ ПРОЕКТ 409-14-51.86	Лист 2 Страница 3
--	--------------------------------	----------------------

Э К С П Л И К А Ц И Я О Б О Р У Д О В А Н И Я

Поз.	Наименование	Кол.	Поз.	Наименование	Кол.
19	Стенд для сборки и разборки передних и задних мостов автомобилей ОПР-689	I	24	Молот ковочный пневматический М4129А	I
20	Стенд для сборки и разборки карбюраторных двигателей грузовых автомобилей Р-642	I	25	Вертикально-сверлильный станок с откидным поворотным столом ЗН125Д-I	I
21	Стенд для сборки и разборки дизельных двигателей грузовых автомобилей Р-770	I	26	Трансформатор сварочный ШД-500	I
22	Стенд для разборки и сборки, регулировки сцепления карбюраторных автомобилей Р-207	I	27	Станок комбинированный деревообрабатывающий КСМ	I
23	Стенд для сборки и разборки рессор Р-275	I	28	Кран электрический подвесной однопролетный Г/п 2,0тс	I
			29	Кран электрический подвесной однопролетный Г/п 1,0тс	I
			30	Цепь тяговая для перемещения автомобилей в малярном отделении	I

02BA СТРОИТЕЛЬНЫЕ КОНСТРУКЦИИ И ИЗДЕЛИЯ

Фундаменты - монолитные железобетонные по серии I.412-I/77, типоразмеров-5, (вариант - ленточные из плит по ГОСТ 13580-80, типоразмеров -2, и блоков по ГОСТ 13579-78, типоразмеров - 2).

Фундаментные балки - сборные железобетонные по серии I.415-I, вып. I, типоразмеров - 6.

Колонны - сборные железобетонные по серии I.423.I-7, типоразмеров - 2, по серии I.427.I-3 вып. I-2, типоразмеров-I.

Балки - сборные железобетонные по серии I.462.I-3/80, типоразмеров - I.

Стены - легкобетонные по серии I.030.I-I, вып. I-I, типоразмеров - 8, (вариант - из керамического эффективного кирпича КРЭ 75/1400/15/ГОСТ 530-80 с облицовкой керамическим лицевым кирпичом марки 100 МРЭ 25 по ГОСТ 7484-78).

Плиты перекрытий - сборные железобетонные по серии I.442.I-2, вып. I, типоразмеров - I, по серии I.042-I вып. I, типоразмеров - I.

Плиты покрытия - комплексные по серии I.465.I-10/82 с утеплителем из перлитобитумных плит плотностью 350 кг/м³ по ГОСТ 16136-80, типоразмеров - 4.

Перемишки - сборные железобетонные по серии I.038.I-I вып. I, типоразмеров - 12.

Лестницы - стальные по серии I.450.3-3 вып. I, типоразмеров - 2.

Перегородки - сборные железобетонные по серии I.030.9-2 вып. I, типоразмеров - 9.

Кровля - рулонная из 3-х слоев рубероида на битумной мастике.

Полы - плитка керамическая кислотоупорная, плитка керамическая, бетонные, цементно-песчаные.

Окна - деревянные по ГОСТ 12506-81, типоразмеров - 5.

Двери - деревянные по ГОСТ 6629-74, 14624-84, противопожарные по серии 2.435-6 вып. 2,5, типоразмеров - 13.

Ворота - по серии I.435.9-I7, типоразмеров - 2, противопожарные по серии 2.435-6 вып. 3, типоразмеров - I.

Наибольшая масса монтажного элемента (балка) - 8,4т

050A ОТДЕЛКА

НАРУЖНАЯ

Стеновые панели и кирпичные вставки окрашиваются пентафтальевыми эмалями. Откосы дверных и оконных проемов цементным раствором.

ВНУТРЕННЯЯ

Штукатурка, затирка, окраска, облицовка глазурованной плиткой.

050A ИНЖЕНЕРНОЕ ОБОРУДОВАНИЕ

Водопровод - объединенный: хозяйственно-питьевой, производственно-противопожарный от внешней сети. Напор на вводе 18м.

Канализация - раздельная: хозяйственно-фекальная, производственная и ливневая.

Отопление - центральное местными нагревательными приборами и воздушно-отопительными агрегатами, воздушное совмещенное с приточной вентиляцией.

Вентиляция - приточно-вытяжная с механическим побуждением и естественная

Горячее водоснабжение - местное от водоподогревателя.

Электроснабжение - от низковольтных сетей напряжением 380/220 вольт через встроенную трансформаторную подстанцию.

Электроосвещение - лампами накаливания, люминесцентное и ДНП.

Устройства связи - телефонная связь, пожарная сигнализация, радиотрансляционная связь, часофикация.

050B СКОРОСТНОЙ НАПОР ВЕТРА 27 кгс/м²
0,26 кПа

050C СТЕПЕНЬ ОГНЕСТОЙКОСТИ - вторая

050D РАСЧЕТНАЯ ТЕМПЕРАТУРА НАРУЖНОГО ВОЗДУХА - минус 20,30 (основное решение), 40°C

050E ВЕС СНЕГОВОГО ПОКРОВА 100 кгс/м²
0,98 кПа

050F КЛИМАТИЧЕСКИЕ РАЙОНЫ И ПОДРАЙОН СССР - II, III, IV

050G ИНЖЕНЕРНО-ГЕОЛОГИЧЕСКИЕ УСЛОВИЯ - обычные.

БАЗА ДОРОЖНОГО РЕМОНТНО-СТРОИТЕЛЬНОГО УПРАВЛЕНИЯ
РЕМОНТНО-МЕХАНИЧЕСКАЯ МАСТЕРСКАЯ
ВСПОМОГАТЕЛЬНЫХ СЛУЖБ

ТИПОВОЙ ПРОЕКТ
409-14-51.86

Лист 2
Страница 4

G3DT

Т Е Х Н О Л О Г И Ч Е С К И Й П Р О Ц Е С С

Ремонтно-механическая мастерская с блоком вспомогательных служб предназначена для технического обслуживания, ремонта 183 единиц строительно-дорожных машин и механизмов, автомобилей, а также для хранения материалов, запчастей, агрегатов, двигателей обменного фонда.

Машины поступающие на обслуживание проходят мойку на установках IIII2, MI25, M2II; диагностику на стендах К-452, КИ-4998.

Техническое обслуживание и текущий ремонт осуществляется на универсальных постах соответствующих участков.

Для обеспечения высокого качества ремонта предусмотрены специализированные участки, оснащенные необходимым оборудованием.

Но-мер	Виды технических обслужи- ваний и ремонтов	Количество тех- нических обслу- жив. и рем. в год		Трудоемкость Технических обслуживаний и ремонтов чел/час				Всего чел. час
		Дорож- ная тех- ника	Авто- тран- спорт	Дорожные ма- шины		Автотранспорт		
				В РММ	Водите- лями	В РММ	Водите- лями	
1	Первое техническое обслужива- ние (ТО-1)	1976	450	2951	4426	705	1057	9139
2	Второе техническое обслужива- ние (ТО-2)	489	115	3192	4788	790	1186	9956
3	Сезонное обслуживание	190	20	2418	3628	-	-	6046
4	Текущий ремонт (т), в том числе: третье техническое обслужива- ние (ТО-3)	147	1396	33344	11115	5765	1921	52145
5	Техническое обслуживание	-	-	1400	2101	-	-	3501
6	Ежедневное обслуживание	89	-	537	806	-	-	1343
7	Ежедневное обслуживание	-	13400	-	-	2269	3292	5653
7	Ремонт оборудования базы, строи- тельного инвентаря	-	-	-	-	-	-	16856
И т о г о:		2891	15381	42442	24763	9521	7556	101138

СЗВД ПРОИЗВОДСТВЕННАЯ ПРОГРАММА

СЗDD РЕЖИМ РАБОТЫ И ШТАТЫ

Годовой объем работ мастерской
в т.ч. техническое обслуживание
Текущий ремонт

чел.ч 101138
то же 32137
" 52145

Количество омен 2
Общее количество
работающих 153

Мощность предприятия (расч. по-
казатель)

млн.
руб 2,0(1,0)

в том числе:
рабочих III

ПОТРЕБНОСТЬ В СЫРЬЕ И РЕСУРСАХ

Вода

м3 12,19

То же, в наиболее мно-
гочисленную смену 102
Коэффициент сменности 1,08

Тепло

ккал/ч 2355300

Выработка на одного
работающего (годовая) 13,1 тыс.р.

кВт 2735,9

Сжатый воздух

м3 46,1

Потребная электрическая
мощность

кВт 274,55

БАЗА ДОРОЖНОГО РЕМОНТНО-СТРОИТЕЛЬНОГО УПРАВЛЕНИЯ РЕМОНТНО-МЕХАНИЧЕСКАЯ МАСТЕРСКАЯ С БЛОКОМ ВСПОМОГАТЕЛЬНЫХ СЛУЖБ				ТИПОВОЙ ПРОЕКТ 409-14-51.86		Лист 3 Страница 5	
Наименование		Всего	Удельн. показа- тель	Наименование		Всего	Удельн. показа- тель
V11A	СТОИМОСТЬ			То же, на 1м2 общей площади	м3	-	<u>0,53</u> 0,43
V11B	Общая сметная стоимость	тыс. <u>426,52</u> руб. 430,02		Лесоматериалы	"	(40,3) <u>41,9</u>	43,11
	в том числе:			Лесоматериалы приведен- ные к круглому лесу	"	<u>63,22</u> 65,05	
V11L	Строительно-монтажных работ	Тоже <u>311,96</u> 315,44		Кирпич	т.шт	<u>158,94</u> 348,13	
V11O	оборудование	" <u>144,56</u> 114,56		То же, на 1м2 общей площади	"	-	<u>0,06</u> 0,13
V11S	Стоимость строительно-монтажных работ 1м2 общей площади	руб - <u>117,34</u> 118,67		ЭКСПЛУАТАЦИОННЫЕ ПОКАЗАТЕЛИ			
V11R	Стоимость строительно-монтажных работ 1м3 строительного объема	" - <u>14,47</u> 14,64	УЧКА	Расход			
V11V	Стоимость общая на расчетный показатель	тыс.руб. <u>213,26</u> 215,0	УЧКИ	воды	м3/сут	<u>12,19</u>	
JA	ТРУДОЕМКОСТЬ			холодной	м3/ч	1,73	
V11F	Построечные трудовые затраты	чел <u>4859,3</u> дн 5097,6	УЧКИ	горячей	То же	0,22	
V11R	То же, на 1м3 строительного объема	Тоже - <u>0,23</u> 0,24	УЧКИ	Канализационные стоки	м3/сут	3,55	
V11V	То же, на расчетный показатель	" - <u>2429,6</u> 2548,8		Тепла	ккал/ч	<u>2355300</u>	
V11A	РАСХОДЫ			в том числе:	квт	2735,9	
V11B	Расход строительных материалов			на отопление	То же	<u>243300</u> 282,0	
	Цемент приведенный к М-400	т <u>412,53</u> (176,9) 383,3		на вентиляцию	"	<u>2100000</u> 2440	
	То же, на 1м2 общей площади	" - <u>0,16</u> 0,14	УЧКИ	на горячее водоснаб- жение	"	<u>12000</u> 13,9	
	Сталь	" <u>51,62</u> (27,74) 48,96		Тепла на отопление 1м2 общей площади	"	-	<u>91,53</u> 0,11
	Сталь приведенная к классам А-I и С38/24	т <u>74,95</u> 72,04		Потребная электричес- кая мощность	кВт	274,55	
	То же, на 1м2 общей площади	т - <u>0,03</u> 0,03		ТЕХНИЧЕСКИЕ ХАРАКТЕРИСТИКИ			
	То же, на расчетный показатель	т <u>37,48</u> 36,02		Объем строительный	м3	21553,3	
	Бетон и железобетон	м3 <u>1420,7</u> 1152,4		Объем строительный на расчетный показатель	"	-	10776,7
	в том числе:			Площадь застройки	м2	2427,4	
	монолитный	" <u>621,07</u> 630,49		Общая площадь	"	2658,2	
	сборный тяжелый	" <u>425,69</u> 464,82		Общая площадь на рас- четный показатель	"	-	1329,1
	сборный легкий	" <u>374,0</u> 57,05		В скобках указывается потребность в строи- тельных материалах без учета расходов на изготовление сборных изделий, конструкций.			

Д О П О Л Н И Т Е Л Ь Н Ы Е Д А Н Н Ы Е

Проект разработан взамен типовых проектов 416-7-172,416-7-173

Сметная документация составлена в нормах и ценах 1984 года.

За расчетную единицу принята программа ДРСУ-I (млн.руб).Количество единиц -2.

В числителе приведены показатели для каркасно-панельного варианта, в знаменателе для кирпичного варианта.

БАЗА ДОРОЖНОГО РЕМОНТНО-СТРОИТЕЛЬНОГО УПРАВЛЕНИЯ
РЕМОНТНО-МЕХАНИЧЕСКАЯ МАСТЕРСКАЯ С БЛОКОМ
ВСПОМОГАТЕЛЬНЫХ СЛУЖБ

ТИПОВОЙ ПРОЕКТ
409-14-51.86

Лист 3
Страница 6

В7ЕА СОСТАВ ПРОЕКТНОЙ ДОКУМЕНТАЦИИ

Альбом I	Пояснительная записка. Технология производства. Архитектурные решения. Конструкции железобетонные. Конструкции металлические.
Альбом II	Строительные изделия.
Альбом III	Отопление и вентиляция. Внутренние водопровод и канализация. Технологические коммуникации.
Альбом IV	Силовое электрооборудование. Электрическое освещение. Автоматизация приточных систем. Связь и сигнализация.
Альбом V	Щиты автоматизации. Задание заводу-изготовителю.
Альбом VI	Газовое пожаротушение. Автоматизация. Задание заводу-изготовителю.
Альбом VII	Спецификация оборудования.
Альбом VIII	Ведомости потребности в материалах. Книга 1. Вариант из панелей. Книга 2. Вариант из кирпича.
Альбом IX	Сметы. Книга 1. Части 1, 2. Вариант из панелей. Книга 2. Части 1, 2. Вариант из кирпича.
Альбом X	Показатели результатов применения научно-технических достижений в строительных решениях проекта.

Объем проектных материалов, приведенных к формату А4 -1799 форматок

В7ВА	АВТОР ПРОЕКТА	Гипродорнии, Смоленский филиал, 214014, г. Смоленск, ул. Твардовского, 13
В7НА	УТВЕРЖДЕНИЕ	Утвержден Минавтодором РСФСР, протокол от 27.06.86г. № 48 Введен в действие институтом Гипродорнии, приказ № 174 от 1 июля 1986 года. Срок действия 1991 год.
В7КА	ПОСТАВЩИК	Минский филиал ЦИТП, 220600, г. Минск, ул. Карла Маркса, 32.

Инв. №

Катал. л. № 055796