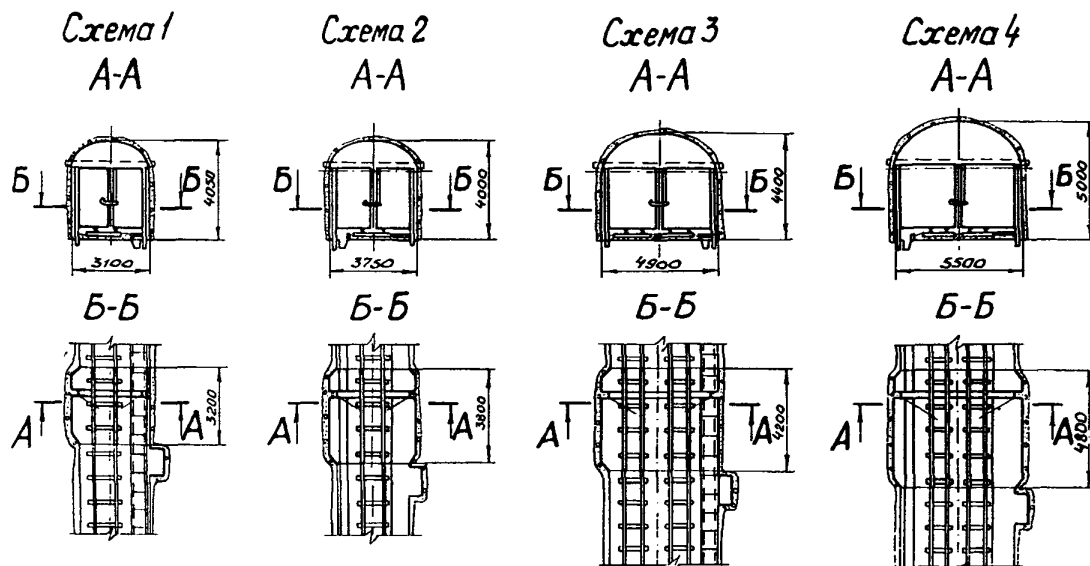


СССР	СТРОИТЕЛЬНЫЙ КАТАЛОГ ЧАСТЬ 2 ТИПОВЫЕ ПРОЕКТЫ ПРЕДПРИЯТИЙ, ЗДАНИЙ И СООРУЖЕНИЙ	ТИПОВЫЕ ПРОЕКТНЫЕ РЕШЕНИЯ 403-3-074.86
ЦИТП	ДВЕРИ ПРОТИВОПОЖАРНЫЕ ДЛЯ ОТКАТОЧНЫХ ВЫРАБОТОК	УДК 69.002.2 ДСВС
ДЕКАБРЬ 1986		На 2 листах На 3 страницах Страница I



D1AA ТЕХНИЧЕСКАЯ ХАРАКТЕРИСТИКА

Крепёж камер: штанговая с набрызгбетоном; штанговая со стальной сеткой и набрызгбетоном; монолитный бетон.

Схемы 1, 2, 3, 4. Двери противопожарные предназначены для герметичной изоляции очагов пожара, возникших в отдельных горных выработках или участках горных полей. Конструкции дверей противопожарных разработаны для однопутевых и двухпутевых выработок с шириной колеи 750 мм. Проемы дверей и ширина выработок, в которых они могут применяться, приведены в следующей таблице:

Схема	Двери противопожарные		Ширина откаточной выработки
	ширина	высота	
1	2600	2700	2300 2400 2600
2	3350	2700	3100 3350
3	4400	2900	4200 4400
4	5150	3100	4900 5150

D2BA СТРОИТЕЛЬНЫЕ КОНСТРУКЦИИ И ИЗДЕЛИЯ

Фундаменты под стены - монолитный бетон М150
Стены - набрызгбетон или монолитный бетон М150
Свод - железобетонные штанги и набрызгбетон М150; - железобетонные штанги, стальная сетка и набрызгбетон М150; - монолитный бетон М150
Перемячка - монолитный бетон М150
Трап - монолитный бетон М75
Двери - индивидуальные
Наибольшая масса монтажного элемента (створка двери) - 0,3 т

ДВЕРИ ПРОТИВОПОЖАРНЫЕ ДЛЯ ОТКАТОЧНЫХ ВЫРАБОТОК

V11A ИНЖЕНЕРНО-ГЕОЛОГИЧЕСКИЕ УСЛОВИЯ
Породы I и II категории устойчивости

Виды крепи

Наименование

Штанговая с
набрызгбетономШтанговая со сталь-
ной сеткой и на-
брызгбетоном

Монолитный бетон

С х е м ы

I

2

I

2

I

2

V11B

СТОИМОСТЬ

Общая сметная
стоимостьтис.
руб.

1,61

2,07

1,71

2,13

2,01

2,50

в том числе:

V11Cстроительно-мон-
тажных работ

"

1,61

2,07

1,71

2,13

2,01

2,50

V11A

ТРУДОЕМКОСТЬ

V11PПостроечные тру-
довые затратычел.-
дн.

44,22

51,99

42,45

51,95

51,16

67,11

V1KA

РАСХОДЫ

V1KBРасход строитель-
ных материалов

Цемент

т

1,25

1,48

2,21

2,60

2,38

2,80

Цемент, приведен-
ный к марке М400

"

1,22

1,45

2,17

2,56

2,15

2,52

Сталь

"

0,09

0,11

0,09

0,11

0,02

-

Сталь, приведенная
к классам А-I и
С38/23

"

0,12

0,13

0,12

0,13

0,03

0,01

Набрызгбетон

м3

1,92

2,28

3,90

4,60

-

-

Монолитный бетон

"

1,30

1,75

1,30

1,75

9,54

11,41

ТЕХНИЧЕСКАЯ ХАРАКТЕРИСТИКА

G3NB

Объем строительный

м3

39,65

55,78

41,93

58,18

45,33

62,79

G3OB

Общая площадь

м2

9,17

11,52

9,17

11,52

9,17

11,52

С х е м ы

3

4

3

4

3

4

V11A

СТОИМОСТЬ

V11BОбщая сметная
стоимостьтис.
руб.

3,15

4,20

3,23

4,27

3,64

4,66

в том числе:

V11Cстроительно-мон-
тажных работ

"

3,15

4,20

3,23

4,27

3,64

4,66

V11A

ТРУДОЕМКОСТЬ

V11PПостроечные тру-
довые затратычел.-
дн.

78,00

100,46

78,26

100,85

104,48

134,26

V1KA

РАСХОДЫ

V1KBРасход строитель-
ных материалов

Цемент

т

1,85

2,38

3,22

4,09

3,41

4,34

Цемент, приведенный
к марке М400

"

1,80

2,33

3,17

4,03

3,07

3,91

Сталь

"

0,21

0,21

0,21

0,21

0,03

-

Сталь, приведенная
к классам А-I и
С38/23

"

0,24

0,25

0,24

0,25

0,04

0,03

Набрызгбетон

м3

2,80

3,57

5,65

7,11

-

-

Монолитный бетон

м3

1,98

2,98

1,98

2,98

13,65

17,70

ТЕХНИЧЕСКАЯ ХАРАКТЕРИСТИКА

G3NB

Объем строительный

м3

85,44

124,67

88,34

128,38

95,46

135,48

G3OB

Общая площадь

м2

17,02

22,66

17,02

22,66

17,02

22,66

ДВЕРИ ПРОТИВОПОЖАРНЫЕ ДЛЯ ОТКАТОЧНЫХ ВЫРАБОТОК

ТИПОВЫЕ ПРОЕКТ-
НЫЕ РЕШЕНИЯ
403-3-074.86Лист 2
Страница 3

ДОПОЛНИТЕЛЬНЫЕ ДАННЫЕ

Проектные решения разработаны взамен т.п. 403-3-50
Сметная документация составлена в нормах и ценах 1984 г.
Конструкция дверей противопожарных рассчитана на депрессию 110 кг/м²

В7БА СОСТАВ ПРОЕКТНОЙ ДОКУМЕНТАЦИИ

Альбом I. Часть I	Камера двери противопожарной для однопутевых выработок пролетом 2300, 2400 и 2600 мм
Альбом II. Часть I	Дверь противопожарная проемом 2600x2700 мм
Альбом III. Часть I	Сметы и ведомости потребности в материалах
Альбом I. Часть 2	Камера двери противопожарной для однопутевых выработок пролетом 3100 и 3350 мм
Альбом II. Часть 2	Дверь противопожарная проемом 3350x2700 мм
Альбом III. Часть 2	Сметы и ведомости потребности в материалах
Альбом I. Часть 3	Камера двери противопожарной для двухпутевых выработок пролетом 4200 и 4400 мм
Альбом II. Часть 3	Дверь противопожарная проемом 4400x2900 мм
Альбом III. Часть 3	Сметы и ведомости потребности в материалах
Альбом I. Часть 4	Камера двери противопожарной для двухпутевых выработок пролетом 4900 и 5150 мм
Альбом II. Часть 4	Дверь противопожарная проемом 5150x3100 мм
Альбом III. Часть 4	Сметы и ведомости потребности в материалах

Объем проектных материалов, приведенных к формату А4, - 852 форматки

В7БА АВТОР ПРОЕКТА Государственный институт по проектированию предприятий железорудной промышленности "Кривбасспроект",
324099, г.Кривой Рог, проспект Карла Маркса, 40

В7НА УТВЕРЖДЕНИЕ Утверждены и введены в действие Министерством черной металлургии СССР, приказ от 19 июня 1986 г. № 760
Срок действия - 1992 г.

В7КА ПОСТАВЩИК Киевский филиал ЦИТП, 252057, г.Киев, ул.Эжена Потье, 12

Инв.№

Катал.л.№ 055596