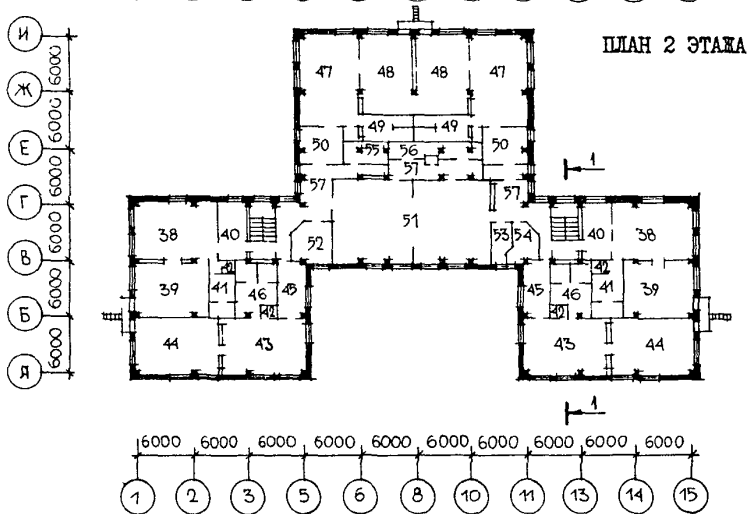
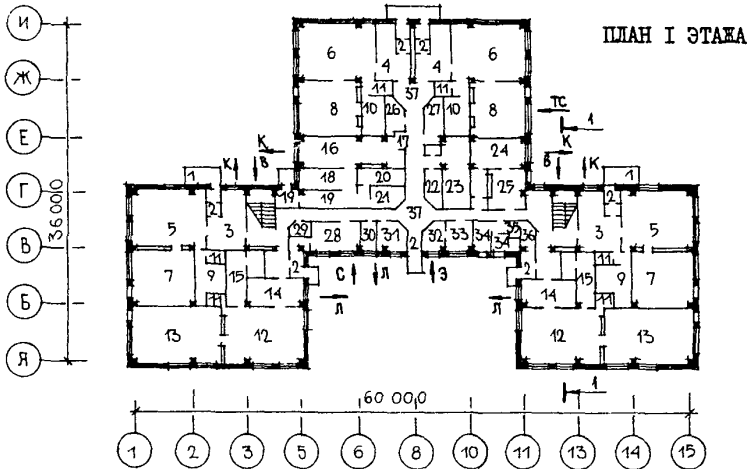
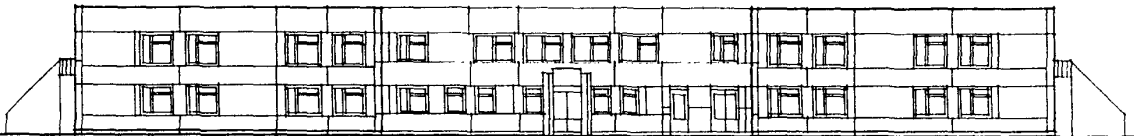
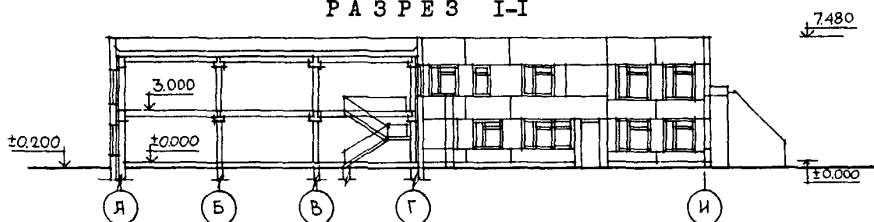


<p><b>СССР</b></p>	<p align="center"><b>СТРОИТЕЛЬНЫЙ КАТАЛОГ</b>  <b>ЧАСТЬ 2</b>                  ТИПОВЫЕ ПРОЕКТЫ ПРЕДПРИЯТИЙ, ЗДАНИЙ И СООРУЖЕНИЙ</p>	<p align="right">ТИПОВОЙ ПРОЕКТ                  212- I - 328.85                  УДК 725.573.691.327</p>
<p><b>ЦИТП</b></p>	<p align="center"><b>ДЕТСКИЕ ЯСЛИ-САД НА 280 МЕСТ</b>                  (В КАРКАСНО-ПАНЕЛЬНЫХ КОНСТРУКЦИЯХ СЕРИИ I.020-I/83)</p>	<p align="right"><b>ДСВД</b></p>
<p align="center">ЯНВАРЬ  <b>1986</b></p>		<p align="right">На 2-х листах                  На 4-х страницах                  Страница I</p>

Ф А С А Д I-I5



Р А З Р Е З I-I



ДЕТСКИЕ ЯСЛИ-САД НА 280 МЕСТ  
(В КАРКАСНО-ПАНЕЛЬНЫХ КОНСТРУКЦИЯХ СЕРИИ 1.020-I/83)

ТИПОВОЙ ПРОЕКТ  
212 - I-328.85

Лист I  
Страница 2

## ЭКСПЛИКАЦИЯ ПОМЕЩЕНИЙ

Но- мер	Наименование	Площадь	но- мер	Наименование	Площадь
<b>I ЭТАЖ</b>					
	Колясочная	8,0	31	Кабинет заведующего	9,04
1	Тамбуры входные	28,46	32	Процедурный кабинет	6,70
2	Приемная старшей ясельной группы	18,50	33	Медицинская комната	9,84
3	Приемная средней ясельной группы	20,00	34	Палаты медицинские	13,70
4	Игральная старшей ясельной группы	51,88	35	Медицинская приемная	4,20
5	Игральная средней ясельной группы	52,17	36	Туалет медицинской комнаты	3,90
6	Спальная старшей ясельной группы	37,19	37	Коридор	64,07
7	Спальная средней ясельной группы	36,19	<b>2 ЭТАЖ</b>		
8	Туалетная старшей ясельной группы	12,07	38	Групповая средней дошкольной группы	54,19
9	Туалетная средней ясельной группы	12,29	39	Спальня средней дошкольной группы	45,90
10	Буфетная	3,20	40	Раздевальная средней дошкольной группы	18,96
11	Групповая младшей дошкольной группы	54,42	41	Туалетная средней дошкольной группы	15,98
12	Спальная младшей дошкольной группы	54,42	42	Буфетная	3,47
13	Раздевальная младшей дошкольной группы	17,59	43	Групповая старшей группы сада	54,42
14	Туалетная младшей дошкольной группы	17,72	44	Спальная старшей группы сада	54,42
15	Кухни	35,68	45	Раздевальная старшей группы сада	18,42
16	Раздаточная	3,60	46	Туалетная старшей группы сада	19,84
17	Заготовочный цех	15,00	47	Групповая подготовительной группы	57,62
18	Тамбур и загрузочная кухни	15,92	48	Спальная подготовительной группы	47,80
19	Кладовая сухих продуктов	14,32	49	Туалетная подготовительной группы	17,71
20	Кладовая овощей	5,83	50	Раздевальная подготовительной группы	18,52
21	Щитовая	8,10	51	Зал для музыкальных и гимнастических занятий	149,72
22	Венткамера	21,51	52	Методический кабинет	20,64
23	Стиральная	26,63	53	Кладовая чистого белья	15,27
24	Гладильная	17,09	54	Комната кастелянши	8,20
25	Кладовая дезинфицирующих средств	7,97	55	Венткамера	8,70
26	Хозяйственная кладовая	9,64	56	Кладовая инвентаря	15,61
27	Комната персонала	15,64	57	Коридор	96,64
28	Туалет персонала	6,2			
29	Комната завхоза	6,98			
30					

ДЕТСКИЕ ЯСЛИ-САД НА 280 МЕСТ ( В КАРКАСНО-ПАНЕЛЬНЫХ КОНСТРУКЦИЯХ СЕРИИ I.020-I/83 )		ТИПОВОЙ ПРОЕКТ 212-I-328.85	Лист 2 Страница 3	
B2BA	<p>СТРОИТЕЛЬНЫЕ КОНСТРУКЦИИ И ИЗДЕЛИЯ</p> <p>Фундаменты - сборные железобетонные стаянного типа по серии I.020-I/83 вып. I-I. Типоразмеров - 3.</p> <p>Плиты ленточных фундаментов - сборные железобетонные по серии I.II2-5, вып. 2. Типоразмеров - 3.</p> <p>Блоки стен подвала - сборные железобетонные по ГОСТ I3579-78 Типоразмеров - 6.</p> <p>Стены наружные - самонесущие одно-слойные керамзитобетонные панели <math>\gamma = 900 \text{ кг/м}^3</math> по серии I.030.I-I, вып. 0-0. Типоразмеров - 29.</p> <p>Внутренние стены - глиняный пустотелый кирпич пластического прессования.</p> <p>Перегородки - сборные гипсобетонные по серии I.23I.9-7. Вып. I, 2 Типоразмеров - 26.</p> <p>Перекрытия и покрытия - сборные железобетонные по серии I.04I.I-2, вып. I, 3, 5, 6. Типоразмеров - IO. По серии I.I4I-I Вып. 60. Типоразмеров - 2.</p> <p>Плиты плоские - сборные железобетонные по серии I.243.I-4. Типоразмеров - 3.</p> <p>Плиты лоджий - сборные железобетонные по серии I.I37-I. Вып. 2. Типоразмеров - I.</p> <p>Каркас - колонны сборные железобетонные по серии I.020-I/83, вып. 2-I. Типоразмеров - 4. Ригели - сборные железобетонные по серии I.020-I/83 вып. 3-I. Типоразмеров - 7. Диафрагмы жесткости - сборные железобетонные по серии I.020-I/83, вып. 4-I. Типоразмеров - 5.</p> <p>Вентблоки - сборные железобетонные по серии I.034.I-I, вып. I, 2. Типоразмеров - II.</p> <p>Лестницы - сборные железобетонные по серии I.050.I-2. Вып. I. Типоразмеров - 8.</p> <p>Ступени сборные железобетонные по серии I.055.I-I. Типоразмеров - 8 По серии I.255.I-I. Типоразмеров - I</p> <p>Перемишки - сборные железобетонные по серии I.I38-I0. Вып. I.2 Типоразмеров - 5.</p> <p>Кровля - рулонный четырехслойный ковер с утеплителем из пенобетона <math>\gamma = 400 \text{ кг/м}^3</math></p> <p>Полы - линолеум, керамическая плитка, бетонные по серии 2.244-I, вып. 4.</p> <p>Окна - деревянные по ГОСТ I6289-80. Типоразмеров - 8. По серии I.236-6. Вып. I. Часть I. Типоразмеров - 8.</p> <p>Двери внутренние по серии I.I36-I0. Типоразмеров - 6.</p> <p>Двери наружные по серии I.I36.5-I9 Типоразмеров - 4.</p> <p>Наибольшая масса монтажного элемента (плита перекрытия) - 5.0 т.</p>	H5UA	<p>ОТДЕЛКА НАРУЖНАЯ</p> <p>Окраска стен гидрофобными красителями, облицовка фасадной неглазурованной плиткой ГОСТ-I3996-77.</p> <p>ВНУТРЕННЯЯ</p> <p>Побелка, окраска, облицовка глазурованной плиткой.</p>	
		C36A	<p>ИНЖЕНЕРНОЕ ОБОРУДОВАНИЕ</p> <p>Водопровод - хозяйственно-питьевой от городской сети. Напор на вводе <math>H=19,0 \text{ м}</math></p> <p>Канализация - хозяйственная в городскую сеть. Ливнестоки - в городскую сеть.</p> <p>Отопление - центральное, водяное от городских сетей. Параметры теплоносителя <math>T = 150^{\circ} \pm 70^{\circ}\text{C}</math></p> <p>Вентиляция - приточно-вытяжная с механическим побуждением и естественная</p> <p>Горячее водоснабжение - от внешней сети.</p> <p>Электроснабжение - от городских сетей напряжением 380/220В.</p> <p>Устройства связи - радиофикация, телефонизация, телевидение, пожарная сигнализация</p> <p>Лифт грузовой грузоподъемностью 100 кг</p>	
		G2ED	<p>ОСНАЩЕНИЕ ЗДАНИЯ</p> <p>Оборудование кухни и санузлов - электрические плиты, мойки, унитаза, душевые поддоны, умывальники, вилдуары.</p>	
		J3NB	<p>ВЕС СНЕГОВОГО ПОКРОВА - <u>0.98 кПа</u> 100 кгс/м<sup>2</sup></p>	
J30B	<p>СКОРОСТНОЙ НАПОР ВЕТРА - <u>0.44 кПа</u> 45 кгс/м<sup>2</sup></p>	G2EE	<p>ИНЖЕНЕРНО-ГЕОЛОГИЧЕСКИЕ УСЛОВИЯ - - обычные.</p>	
R2CO	СТЕПЕНЬ ОГНЕСТОЙКОСТИ - Вторая			
N1BD	РАСЧЕТНАЯ ТЕМПЕРАТУРА НАРУЖНОГО ВОЗДУХА - 30°C			
G2DD	КЛИМАТИЧЕСКИЕ РАЙОНЫ И ПОДРАЙОН СССР - II и III район IV подрайон.			

ДЕТСКИЕ ЯСЛИ-САД НА 280 МЕСТ ( В КАРКАСНО-ПАНЕЛЬНЫХ КОНСТРУКЦИЯХ СЕРИИ I.020-I/83 )				ТИПОВОЙ ПРОЕКТ 2I2-I-328.85		Лист 2 Страница 4				
Наименование	В с е г о		Удельные показатели		Наименование	Всего	Удельн. показат.			
	по грунту	с тех-под-польем	по грунту	с тех-под-польем				по грунту и с техподпольем		
V4IA	СТОИМОСТЬ			V4KA ЭКСПЛУАТАЦИОННЫЕ ПОКАЗАТЕЛИ						
V4IB	Общая сметная стоимость	тыс. руб.	379,27	404,28	Расход					
V4IC	В том числе: строительно-монтажных работ	"	285,99	311,00	V4KB	Воды холодной	м3/сут	37,00		
V4ID	Оборудования	"	93,28	93,28			м3/ч	7,90		
V4IE	Строительно-монтажных работ на I м2 полезной площади	"		0,124	0,135	горячей	л/с	3,20		
V4IF	То же, на I м3 строительного объема здания	"		0,032	0,34	V4KI	Канализационные стоки	м3/сут	51,00	
V4IG	Стоимость общая на расчетный показатель	"		1,354	1,443	V4KN	Тепла	ккал/ч	459770	
V4IA	ТРУДОЕМКОСТЬ			В том числе:						
V4IF	Построечные трудовые затраты	чел. дн.	4413,89	4391,29	на отопление			"	142520	
V4IS	То же, на I м2 полезной площади	"		1,92	1,91	на вентиляцию			"	57250
V4IT	То же, на I м3 строительного объема	"		0,49	0,49	на горячее водоснабжение			"	260000
V4IU	То же, на расчетный показатель	"		15,76	15,68	Тепла на отопление I м2 полезной площади			"	301,6
V4KA	РАСХОДЫ			V4KK				Потребная электрическая мощность	кВт	149,50
V4KB	Расход строительных материалов:					ТЕХНИЧЕСКИЕ ХАРАКТЕРИСТИКИ				
	Цемент	т	513,0	552,83	G3NB	Объем строительный	м3	9028,00		
	Цемент, приведенный к марке 400	"	514,62	559,17	V4NN	Объем строительный на I м2 полезной площади	"	3,93		
	То же, на I м2 полезной площади	"		0,22	0,24	V4NP	То же, на расчетный показатель		32,24	
	То же, на I м3 строительного объема	"		0,06	0,06		То же, на I м2 рабочей площади (K2)	"	4,37	
	Сталь	"	50,77	67,44	G3OC	Площадь застройки полезная	м2	1338,0		
	Сталь, приведенная к классам А-I; С38/23	"	80,9	98,12	G3OB	Общая	"	2297,0		
	В том числе:				V4OK	Общая на расчетный показатель	"	2521,7		
	Сталь, приведенная к классам А-I и С38/23 на I м2 полезной площади	"		0,0352	0,0427	G3OQ	Рабочая	"	2063,3	
	То же, на расчетный показатель	"		0,289	0,350		То же, на расчетный показатель	"	7,37	
	Бетон и железобетон	м3	1684,24	1724,86		То же, на I м2 полезной площади (K1)		0,89		
	В том числе:									
	Монолитный	"	332,16	252,78						
	Сборный тяжелый	"	935,22	1055,22						
	Сборный легкий	"	416,86	416,86						
	Бетон и железобетон на I м2 полезной площади	"		0,73	0,75					
	То же, на расчетный показатель	"		6,02	6,16					
	Лесоматериалы	"	64,13	64,13						
	Лесоматериалы, приведенные к круглому лесу	"	93,0	93,0						
	Кирпич	тыс. шт	64,10	64,22						
ДОПОЛНИТЕЛЬНЫЕ ДАННЫЕ										
Расчетный показатель вместимости детских яслей-сада - I место. Основные показатели проекта приведены для расчетной температуры наружного воздуха -30°C. Сметная документация выполнена в нормах и ценах ОI.ОI.84г. Проект имеет вариант с техподпольем.										
B7EA	СОСТАВ ПРОЕКТНОЙ ДОКУМЕНТАЦИИ									
	Альбом I - Архитектурно-строительные и технологические чертежи				Альбом У (части I,2) - Сметы					
	Альбом II - Санитарно-технические чертежи				Альбом UI - Ведомости потребности в материалах					
	Альбом III - Электротехнические чертежи				Альбом UII - Спецификация оборудования.					
	Альбом IV - Изделия заводского изготовления				Часть I -ТО, часть II - СТО, Часть III - 30.					
	Объем проектных материалов, приведенных к формату А-4				I06I формата					
B7BA	АВТОР ПРОЕКТА	ЦНИИЭП учебных зданий, I27434, Москва, Дмитровское шоссе, дом 9.								
B7BA	УТВЕРЖДЕНИЕ	Утвержден Госгражданстроем I6.I2.82г. Приказ № 350								
B7BA	ПОСТАВЩИК	Введен в действие ЦНИИЭП учебных зданий 8.I0.85 г. Приказ № I06 Свердловский филиал ЦИТП, 620062, Свердловск, ул. Чебышева 4, Инв.№ 20802								
		Катал.л.№ 052640								