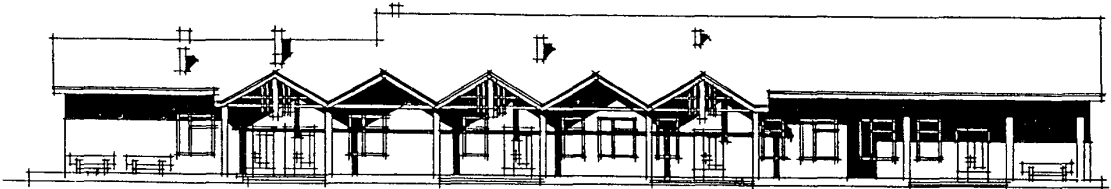
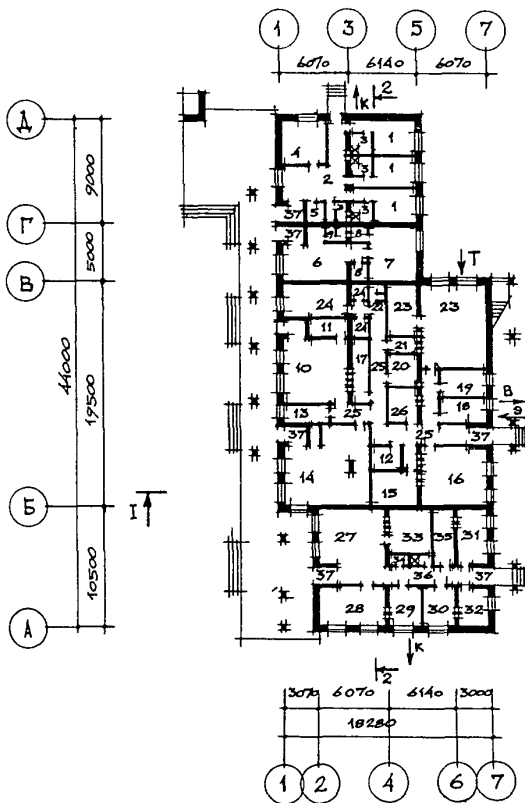


<p><b>СССР</b></p>	<p>СТРОИТЕЛЬНЫЙ КАТАЛОГ          ЧАСТЬ 2          ТИПОВЫЕ ПРОЕКТЫ ПРЕДПРИЯТИЙ, ЗДАНИЙ И СООРУЖЕНИЙ</p>	<p>ТИПОВОЙ ПРОЕКТ          284-I-202.85          УДК 725.835:691.421</p>
<p><b>ЦИТП</b></p>	<p>ОБЩЕСТВЕННЫЙ ЦЕНТР СЕЛЬСКОГО НАСЕЛЕННОГО ПУНКТА ТИП III (ИЗ ЗДАНИЙ-БЛОКОВ) СО СТЕНАМИ ИЗ КИРПИЧА          БЛОК В</p>	<p><b>003 А</b></p>
<p>МАРТ          1986</p>	<p>КОМПЛЕКСНЫЙ ПРИЕМНЫЙ ПУНКТ НА 5 РАБОЧИХ МЕСТ. КОМНАТЫ ПРИЕЗЖИХ НА 6 МЕСТ. МЕДИЦИНСКИЙ ПУНКТ. ОТДЕЛЕНИЕ СВЯЗИ СОС-2</p>	<p>На 2-х листах          На 4-х страницах          Страница I</p>

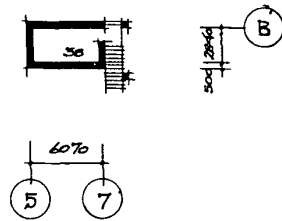
ФАСАД Д-А



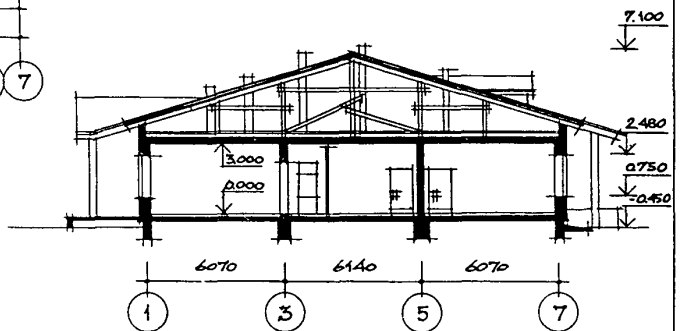
ПЛАН НА ОТМ. 0.000



ПЛАН ПОДВАЛА НА ОТМ. -3.000



РАЗРЕЗ I-I

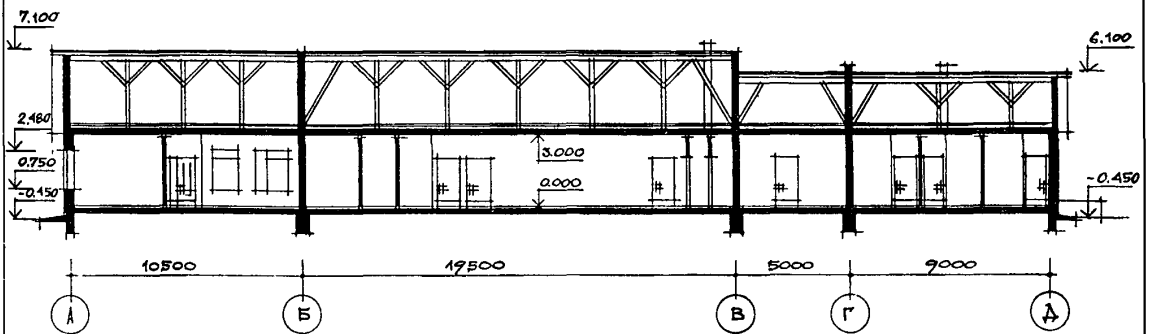


ОБЩЕСТВЕННЫЙ ЦЕНТР СЕЛЬСКОГО НАСЕЛЕННОГО ПУНКТА ТИП III (ИЗ  
ЗДАНИЙ БЛОКОВ) СО СТЕНАМИ ИЗ КИРПИЧА  
БЛОК В. КОМПЛЕКСНЫЙ ПРИЕМНЫЙ ПУНКТ БЫТОВОГО ОБСЛУЖИВАНИЯ НА  
5 РАБОЧИХ МЕСТ. КОМНАТЫ ПРИЕЗЖИХ НА 6 МЕСТ.  
МЕДИЦИНСКИЙ ПУНКТ. ОТДЕЛЕНИЕ СВЯЗИ ССС-2

ТИПОВОЙ ПРОЕКТ  
284-I-202.85

Лист I  
Страница 2

## РАЗРЕЗ 2-2



## ЭКСПЛИКАЦИЯ ПОМЕЩЕНИЙ

Но- мер	Наименование	Площадь, м <sup>2</sup>	Но- мер	Наименование	Площадь, м <sup>2</sup>
I	Комната на 2 человека	37,77	20	Гардероб	8,20
2	Вестибюль, коридор	23,50	21	Сушка	2,84
3	Санузлы, душевые	12,63	22	Санузлы	2,83
4	Помещение дежурного персонала	16,03	23	АТС, монтерская	51,84
5	Электрощитовая	3,40	24	Блок аккумуляторной	27,02
6	Вестибюль-ожидающая	21,27	25	Коридоры	40,78
7	Приемная	17,40	26	Электрощитовая	7,80
8	Кладовые	5,01	27	Бюро обслуживания	34,40
9	Санузлы	3,03	28	Парикмахерская	20,25
10	Сберкасса	28,22	29	Ремонт обуви	10,09
11	Кладовая сберкасс	6,57	30	Ремонт одежды	10,09
12	Кладовая ценностей сберкасс	5,60	31	Помещение выездного обслужи- вания	13,34
13	Аппаратная телеграфа	8,14	32	Администрация	8,95
14	Почта	48,03	33	Кладовая	16,11
15	Кладовая хранения посылок	13,52	34	Санузлы, душ	2,92
16	Помещение обработки почты	30,20	35	Техническое помещение	10,02
17	Архив	7,82	36	Коридор	10,60
18	Комната персонала почты	10,00	37	Тамбуры	15,01
19	Комната персонала сберкасс	10,22	38	Венткамера	17,01

ОБЩЕСТВЕННЫЙ ЦЕНТР СЕЛЬСКОГО НАСЕЛЕННОГО ПУНКТА ТИП Ш (ИЗ ЗДАНИЙ-БЛОКОВ) СО СТЕНАМИ ИЗ КИРПИЧА БЛОК В. КОМПЛЕКСНЫЙ ПРИЕМНЫЙ ПУНКТ БЫТОВОГО ОБСЛУЖИВАНИЯ НА 5 РАБОЧИХ МЕСТ. КОМНАТЫ ПРИЕЗЖИХ НА 6 МЕСТ. МЕДИЦИНСКИЙ ПУНКТ. ОТДЕЛЕНИЕ СВЯЗИ ССС-2		ТИПОВОЙ ПРОЕКТ 284-I-202.85	Лист 2 Страница 3
<p>П2ВА СТРОИТЕЛЬНЫЕ КОНСТРУКЦИИ И ИЗДЕЛИЯ</p> <p>Фундаменты - ленточные, монолитные бутобетонные; бут М-100, бетон М-75</p> <p>Стены наружные - из кирпича керамического рядового пустотелого М-75</p> <p>Стены внутренние - из кирпича керамического рядового полнотелого М-75</p> <p>Перекрытие (покрытие) - сборные железобетонные многпустотные панели по сериям I.14I-I, в.64, 60 Типоразмеров - 8</p> <p>Прогонь - сборные железобетонные по серии I.225-2, в.1I Типоразмеров - 2</p> <p>Перемишки - сборные железобетонные по серии I.138-10, в.1 Типоразмеров - 8</p> <p>Перегородки - гипсобетонные по серии I.23I.9-7, в.1 Типоразмеров - 19</p> <p>Крыша - чердачная из наслонных стропил</p> <p>Кровля - асбестоцементные волнистые листы ГОСТ 16233-77 по деревянной обрешетке</p> <p>Полы - линолеум, керамическая плитка, мозаичные, бетонные</p> <p>Окна - по серии I.236-6, в.1, ч.1,2 Типоразмеров - 3</p> <p>Двери наружные - по серии I.136,5-19 Типоразмеров - 3</p> <p>Двери внутренние - по серии I.136-10 Типоразмеров - 6</p> <p>Наибольшая масса монтажного элемента (плита перекрытия) - 2,10 т</p>	<p>И5УА ОТДЕЛКА</p> <p>НАРУЖНАЯ</p> <p>Расшивка швов кирпичной кладки</p> <p>ВНУТРЕННЯЯ</p> <p>Штукатурка, затирка, окраска клеевыми, водоземлюльсионными и масляными красками, облицовка глазурированной плиткой</p> <p>С3ГА ИНЖЕНЕРНОЕ ОБОРУДОВАНИЕ</p> <p>Водопровод - хозяйственно-питьевой, напор на вводе Н=10 м</p> <p>Канализация - хозяйственно-бытовая в поселковую сеть</p> <p>Водосток - наружный</p> <p>Отопление - от наружных сетей с параметром теплоносителя 950-700С</p> <p>Вентиляция - приточно-вытяжная с механическим побуждением и естественная</p> <p>Горячее водоснабжение - от наружных тепловых сетей, напор на вводе Н=10 м</p> <p>Электроснабжение - от внешней сети, напряжение 380/220В</p> <p>Устройства связи - радиофикация, телефонизация, телевидение, электрочасофикация, пожарная и охранная сигнализация</p> <p>С2ЕВ ОСНАЩЕНИЕ ЗДАНИЯ</p> <p>Оборудование дома приезжих. кровати, диваны и др.</p>		
<p>Ж30В СКОРОСТНОЙ НАПОР ВЕТРА - <math>\frac{45 \text{ кгс/м}^2}{0,44 \text{ кПа}}</math></p>	<p>Ж3НВ ВЕС СНЕГОВОГО ПОКРОВА - <math>\frac{100 \text{ кгс/м}^2}{0,98 \text{ кПа}}</math></p>		
<p>К2С0 СТЕПЕНЬ ОГНЕСТОЙКОСТИ - вторая</p>			
<p>М1ВВ РАСЧЕТНАЯ ТЕМПЕРАТУРА НАРУЖНОГО ВОЗДУХА - минус 20, 30 (основное решение), 40°C</p>			
<p>К2ВВ КЛИМАТИЧЕСКИЕ РАЙОНЫ И ПОДРАЙОН СССР - II, III и IV</p>	<p>К2ЕК ИНЖЕНЕ.НО-ГЕОЛОГИЧЕСКИЕ УСЛОВИЯ - обычные</p>		

