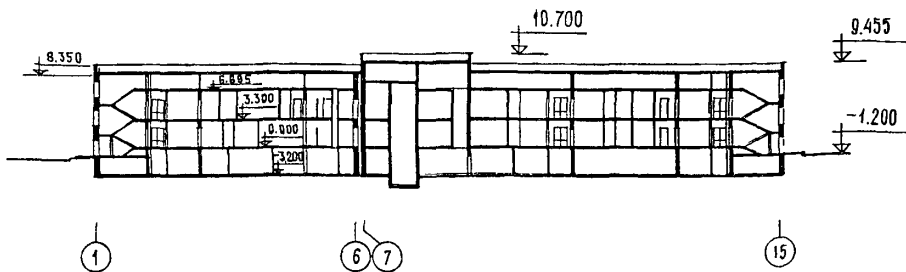


<p><b>СССР</b></p>	<p>СТРОИТЕЛЬНЫЙ КАТАЛОГ                  ЧАСТЬ 2                  ТИПОВЫЕ ПРОЕКТЫ ПРЕДПРИЯТИЙ, ЗДАНИЙ И СООРУЖЕНИЙ</p>	<p>ТИПОВОЙ ПРОЕКТ                  254-2-26с.85                  УДК 725.011:691.421</p>
<p><b>ЦИТП</b></p>	<p>АКУШЕРСКИЙ КОРПУС СО СТЕНАМИ ИЗ КИРПИЧА НА 30 КОЕК ДЛЯ РАСШИРЕНИЯ СУЩЕСТВУЮЩИХ ЦРБ</p>	<p><b>ОУСА</b></p>
<p>МАРТ                  1986</p>		<p>На 4-х листах                  На 7-и страницах                  Страница I</p>

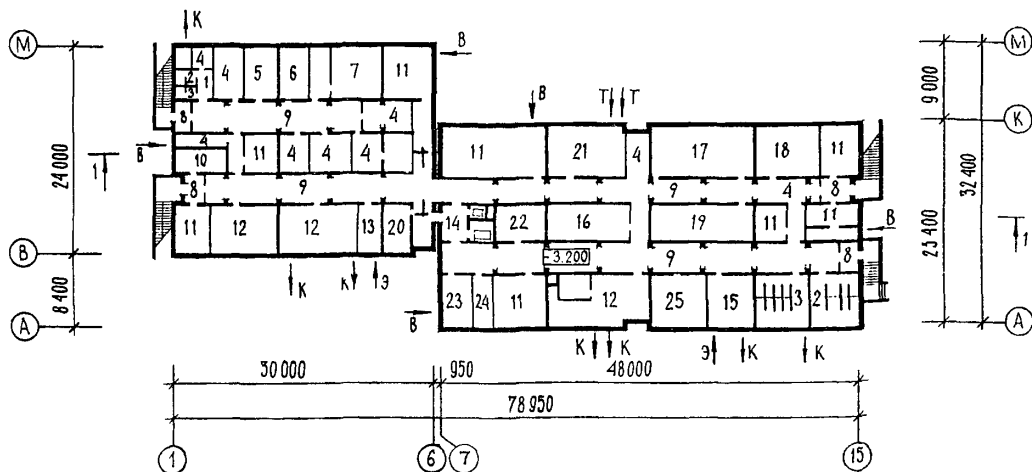
ФАСАД I - I5



РАЗРЕЗ I - I



ПЛАН ПОДВАЛА НА ОТМ. -3.200

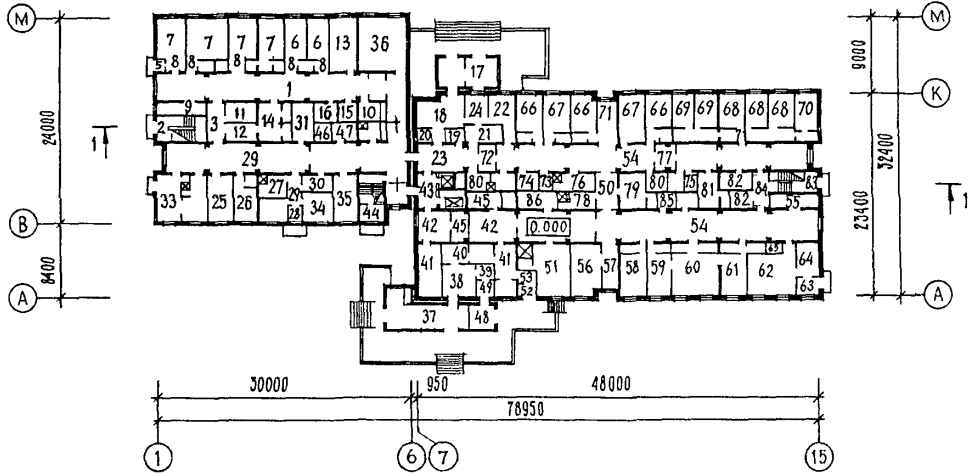


АКУШЕРСКИЙ КОРПУС СО СТЕНАМИ ИЗ КИРПИЧА НА 30 КОЕК ДЛЯ  
РАСШИРЕНИЯ СУЩЕСТВУЮЩИХ ЦРБ

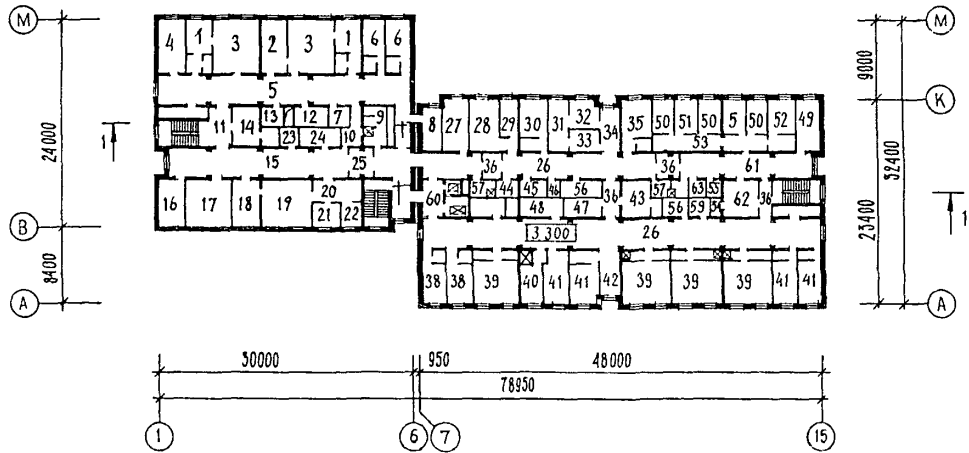
ТИПОВОЙ ПРОЕКТ  
254-2-26с.85

Лист I  
Страница 2

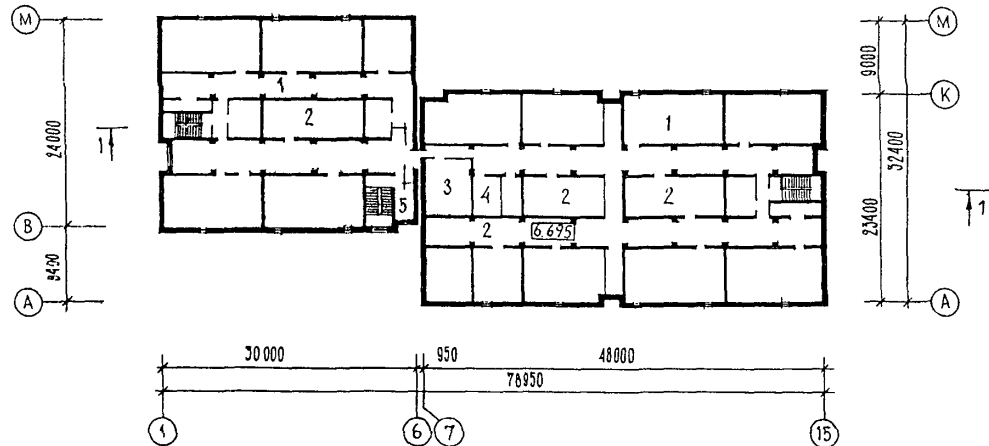
ПЛАН НА ОТМ. 0.000



ПЛАН НА ОТМ. 3.300



ПЛАН ТЕХНИЧЕСКОГО ЭТАЖА НА ОТМ. 6.695



АКУШЕРСКИЙ КОРПУС СО СТЕНАМИ ИЗ КИРПИЧА НА 30 КОЕК ДЛЯ РАСШИРЕНИЯ СУЩЕСТВУЮЩИХ ЦРБ	ТИПОВОЙ ПРОЕКТ 254-2-26с.85	Лист 2 Страница 3
--	--------------------------------	----------------------

## ЭКСПЛИКАЦИЯ ПОМЕЩЕНИЙ

Но- мер	Наименование	Площадь м <sup>2</sup>	Но- мер	Наименование	Площадь м <sup>2</sup>
ПЛАН ПОДВАЛА НА ОТМ.-3.200			Отделение выписки		
1	Тамбур санузлов	6,31	17	Тамбур	16,56
2	Мужской санузел	35,75	18	Вестибюль-ожидающая	17,77
3	Женский санузел	38,32	19	Справочная	5,67
4	Подсобные помещения	123,47	20	Санузел	2,70
5	Помещение дежурного сантехника	21,16	21	Выписка из физиологического отделения	11,50
6	Помещение дежурного связиста	18,30	22	Выписка из наблюдационного отделения	13,09
7	Помещение дежурного электрика	32,60	23	Коридор	35,52
8	Тамбур входов	29,08	24	Комната медсестры	9,72
9	Коридоры	138,89	Отделение персонала		
10	Гардероб уличной одежды	32,65	25	Кабинет старшей сестры	16,24
11	Венткамера	57,04	26	Комната персонала	11,94
12	Хранение негорючего инвентаря	148,76	27	Гардероб рабочей одежды персонала	9,38
13	Электрощитовая	15,67	28	Тамбур	1,95
14	Лифтовой холл	22,28	29	Коридор	56,62
15	Кружковые	48,44	30	Гардероб верхней одежды персонала	8,05
16	Красный уголок	15,54	31	Медицинский архив	10,44
17	Кабинет политического просвещения	66,64	32	Комната управления медгазами	9,38
18	Помещение общественных организаций	43,05	33	Дезкамера	30,10
19	Комната для занятий Ю	51,32	34	Сигнализационная	12,02
20	Вакуум-компрессорная	16,02	35	Электрощитовая	15,44
21	Тепловой пункт	52,11	36	Автоклавная	32,09
22	Насосная	48,70	Физиологическое отделение		
23	Машинное помещение	13,16	37	Тамбур	34,24
24	Камера временного хранения трупов	15,79	38	Вестибюль	13,72
25	Помещение стерилизации суден	34,44	39	Туалет	3,0
ПЛАН I ЭТАЖА НА ОТМ.0.000			40	Фильтр	13,7
Отделение патологии беременности			41	Смотровые	34,32
1	Коридор	74,0	42	Помещение санобработки	28,6
2	Тамбур ЛК № I	3,29	43	Лифтовой холл	10,6
3	Шлюз № I	8,93	44	Тамбур ЛК №2	3,64
4	Буфет	17,56	45	Кладовые вещей	14,27
5	Тамбур	2,39	46	Кладовая вещей больных	6,04
6	Палата на 1 койку со шлюзом и уборной для больных с патологией беременности	20,12	47	Центральная бельевая	6,04
7	Палата на 2 койки со шлюзом и уборной для больных с патологией беременности	46,30	Наблюдационное отделение		
8	Шлюзы при палатах	10,83	48	Тамбур	9,12
9	Пост дежурной медсестры	7,75	49	Вестибюль	3,54
10	Санпропускник персонала	11,5	50	Шлюз № 2	12,0
11	Хранение верхней одежды	8,38	51	Буфетная	24,83
12	Грязное белье	7,45	52	Тамбур	2,46
13	Процедурная	17,16	53	Загрузочная	4,35
14	Санкомната	13,68	54	Коридоры	177,21
15	Санузел	4,34	55	Пост дежурной акушерки	6,84
16	Комната личной гигиены женщин	9,33	56	Процедурная гемотранфузии и снятия швов	19,16
			57	Холл	10,25
			58	Предродовая палата на 2 койки	13,83

АКУШЕРСКИЙ КОРПУС СО СТЕНАМИ ИЗ КИРПИЧА НА 30 КОЕК ДЛЯ РАСШИРЕНИЯ СУЩЕСТВУЮЩИХ ЦРБ		ТИПОВОЙ ПРОЕКТ 254-2-26с.85		Лист 2 Страница 4	
ЭКСПЛИКАЦИЯ ПОМЕЩЕНИЙ (ПРОДОЛЖЕНИЕ)					
Но- мер	Наименование	Площадь м <sup>2</sup>	Но- мер	Наименование	Площадь м <sup>2</sup>
59	Подготовительная персонала	11,58	10	Санпропускник	12,71
60	Родовая палата на 1 кро- вать	24,97	11	Шлюз	7,36
61	Манипуляционная туалетная для новорожденных	13,12	12	Помещение переносной аппаратуры	10,06
62	Родовой бокс	27,24	13	Помещение временного хранения последов	5,72
63	Тамбур - шлюз	5,52	14	Санкомната	15,69
64	Помещение санитарной обработки	8,14		Операционный блок	
65	Туалет	2,22	15	Коридор	63,34
66	Послеродовые палаты на 2 койки	41,49	16	Комната персонала	16,30
67	Послеродовые палаты на 1 койку	22,90	17	Палата интенсивной терапии	29,37
68	Палаты для новорожденных на 2 кровати	48,88	18	Наркозная	19,82
69	Палаты для новорожденных на 1 кровать	30,57	19	Операционная	34,32
70	Изолятор	12,0	20	Предоперационная	14,96
71	Пост дежурной медсестры	28,40	21	Стерилизационная	9,40
72	Шлюз для послеродовых палат	6,71	22	Аппаратная	6,10
73	Туалеты	2,82	23	Кладовая чистого белья	4,00
74	Комната личной гигиены женщин	4,99	24	Помещение хранения и приготовления крови	10,0
75	Туалет	2,82	25	Шлюз	7,76
76	Ванная с душем	11,70		Послеродовое отделение	
77	Шлюз № 4	5,95	26	Коридор	179,84
78	Клизменная с душем	8,0	27	Комната для занятий с персо- налом	19,0
79	Санкамината-автоклавная	20,82	28	Процедурная	17,73
80	Санпропускник персонала	22,36	29	Кабинет врача	10,42
81	Санкомната	10,70	30	Палата на 1 койку для родиль- ницы и 1 кровать для новорож- денного	18,64
82	Кладовая чистого белья	11,99	31	Стерилизационная	13,73
83	Тамбур лестничной клетки №3	3,64	32	Помещение для сцеживания груд- ного молока	10,6
84	Шлюз	7,11	33	Помещение хранения и выдачи грудного молока	10,6
85	Комната личной гигиены персонала	5,86	34	Холл	10,25
86	Помещение хранения перенос- ной аппаратуры	11,65	35	Палата на 2 койки для родильниц	18,64
			36	Шлюзы	33,77
	<b>ПЛАН 2 ЭТАЖА НА ОТМ. 3.300</b>		37	Палата резервная на 1 койку для родильниц	24,34
	Физиологическое отделение		39	Палата на 2 койки для родиль- ниц и 2 кровати для новорож- денных	101,29
1	Манипуляционная туалетная для новорожденных	20,46	40	Буфетная	13,87
2	Подготовительная персонала	17,16	41	Палата на 1 койку для родильниц	49,70
3	Родовые палаты на 1 кровать	61,20	42	Пост дежурной акушерки	10,25
4	Реанимационная для новорож- денных	17,16	43	Сан.комната	13,70
5	Коридор	71,82	44	Комната НИЖ	6,08
6	Предродовые палаты на 1 койку	22,06	45	Комната личной гигиены персонала	4,98
7	Комната личной гигиены женщины	5,15	46	Санузел персонала	2,82
8	Пост дежурной акушерки	12,40	47	Клизменная с душем	8,00
9	Санузел персонала	5,75	48	Помещение хранения переносной аппаратуры	11,65

АКУШЕРСКИЙ КОРПУС СО СТЕНАМИ ИЗ КИРПИЧА НА 30 КОЕК ДЛЯ  
РАСПИРЕНИЯ СУЩЕСТВУЮЩИХ ЦЕБ

ТИПОВОЙ ПРОЕКТ  
254-2-26с.85

Лист 3  
Страница 5

ЭКСПЛИКАЦИЯ ПОМЕЩЕНИЙ (продолжение)

Но- мер	Наименование	Площадь м <sup>2</sup>	Но- мер	Наименование	Площадь м <sup>2</sup>
49	Кабинет врача	17,73	60	Лифтовой холл	23,77
50	Палата на 1 кроватку для новорожденного	46,63	61	Коридор	37,20
51	Палата на 2 кроватки для новорожденных	9,68	62	Санитарная комната	16,80
52	Изолятор на 1 кроватку	11,90	63	Помещение хранения чистого белья	4,34
53	Пост дежурной медсестры	27,0		ТЕХНИЧЕСКИЙ ЭТАЖ НА ОТМ. 6.695	
54	Помещение хранения предметов уборки	2,6	1	Технические помещения	1190,96
55	Туалет персонала	3,47	2	Ванная	181,59
56	Помещение для хранения чистого белья	6,94	3	Машинное помещение	34,38
57	Санпропускники	24,66	4	Градурия	21,38
58	Ванная с душем	11,70	5	Лестничный холл	11,85
59	Комната личной гигиены персонала	5,21			

D2BA СТРОИТЕЛЬНЫЕ КОНСТРУКЦИИ И ИЗДЕЛИЯ

Фундаменты - сборные железобетонные  
по серии I.112-5 вып.2. Типоразмеров - 12  
Блоки стен подвала ГОСТ 13579-78  
типоразмеров 9.

Перекрытия и покрытия сборные железобе-  
тонные серия:  
I.141.1 - 25 с. вып.2, типоразмеров - 9  
I.141.1 - 19с. вып.2, типоразмеров - 24  
I.141.1 - 23с вып.2, типоразмеров - 2  
I.243.1-4 типоразмеров - 3

Стены наружные, внутренние - кирпичные

Перегородки - сборные гипсоцементно-  
бетонные и железобетонные серия  
I.231.9-7 вып.1, типоразмеров - 29.

Перекрышки - сборные железобетонные по  
серии I.138-10, вып.1,2 типоразмеров - 19

Кровля - рулонная с внутренним водосто-  
ком.

Утеплитель из пенобетонных плит.

Лестницы - сборные жел.бет.по серии  
I.251-2С вып.1, типоразмеров - 1.

Лестничные площадки по серии  
I.252-2С. вып.1, типоразмеров - 2.

Полы - линолеум, керамическая плитка,  
бетонные по серии 2.244-1 вып.2.

Огни - деревянные по серии I.236.5-9,  
типоразмеров 4

Двери - деревянные по серии I.136.5-19  
типоразмеров 12.

Наибольшая масса монтажного элемен-  
та (фундаментная плита) - 3,9 т.

J30B СКОРОСТНОЙ НАПОР ВЕТРА- 45 кгс/м<sup>2</sup>  
0,44 кПа

R2CO СТЕПЕНЬ ОГНЕСТОЙКОСТИ - вторая

N1BD РАСЧЕТНАЯ ТЕМПЕРАТУРА НАРУЖНОГО ВОЗДУ-  
ХА - минус 20°, 30° (основное решение),  
40°С

G2DD КЛИМАТИЧЕСКИЕ РАЙОНЫ И ПОДРАЙОН СССР-  
II, III и IV

G2MQ СЕЙСМИЧНОСТЬ- 8 (основное решение)  
и 7 баллов

H5UA ОТДЕЛКА

НАРУЖНАЯ

липовой кирпич, покость -  
керамическая плитка.

ВНУТРЕННЯЯ

штукатурка, покраска, глазурированная  
плитка

C3GA ИНЖЕНЕРНОЕ ОБОРУДОВАНИЕ

Водопровод - объединенный, хозяйственно-  
питьевой и противопожарный от внутрипло-  
щадочных сетей больницы. Напор на вводе  
24,0 м.вод.ст. (0,24 мПа)

Канализация - хозяйственно-фекальная в  
сеть больницы. Ливнестоки - в сеть боль-  
ницы.

Отопление - центральное, водяное от сетей  
больницы. Параметры теплоносителя  
t=85°-65°С.

Вентиляция - приточно-вытяжная с механи-  
ческим побуждением и естественная.

Горячее водоснабжение - от сетей боль-  
ницы.

Электроснабжение - от городских сетей  
напряжением 380/220 вольт.

Устройства связи - телефонизация, радио-  
фикация, пожарная сигнализация, оповещение  
о пожаре, электрочасофикация, палатная  
сигнализация

Лифты - пассажирский грузоподъемностью  
1600 кг, пассажирский - 630 кг, грузовой  
- 500 кг.

G2EB ОСНАЩЕНИЕ ЗДАНИЯ

Оборудование санузлов - унитазы, умь-  
вальники, ванны

J3MB ВЕС СНЕГОВОГО ПОКРОВА - 100 кгс/м<sup>2</sup>  
0,98 кПа

G2EB ИНЖЕНЕРНО-ГЕОЛОГИЧЕСКИЕ УСЛОВИЯ - обычные

АКУШЕРСКИЙ КОРПУС СО СТЕНАМИ ИЗ КИРПИЧА НА 30 КОЕК ДЛЯ РАСШИРЕНИЯ СУЩЕСТВУЮЩИХ ЦРБ			ТИПОВОЙ ПРОЕКТ 254-2-26с.85		Лист 3 Страница 6	
Наименование	Всего	Удельн. показате- ль	Наименование	Всего	Удельн. показате- ль	
V1IA	СТОИМОСТЬ		V4KA	ЭКСПЛУАТАЦИОННЫЕ ПОКАЗАТЕЛИ		
V1IB	Общая сметная стоимость	тыс. руб. 908,02	V4KH	Расход воды	м3/сут 43,8	-
	в том числе:			холодной	м3/ч 6,1	-
V1IL	Строительно-монтажных работ	" 770,04		горячей	" 6,75	-
V1IO	Оборудования и мебели	" 137,53	V4KI	Канализационные стоки	м3/сут 36,3	-
	Прочие затраты	" 0,45	V4KN	Тепла	ккал/ч 869190	-
	Стоимость строительно-монтажных работ 1м2 полезной площади руб.	-		кВт	1009,56	-
V1IR	То же, 1м3 строительного объема здания	" -		в том числе:		
		179,91		на отопление	" 121450	-
V1IV	Стоимость общая на расчетный показатель	" -		на вентиляцию	" 226440	-
V1JA	ТРУДОЕМКОСТЬ				263,3	-
V1JF	Построечные трудовые затраты	чел.дн 20784,5		на кондиционирование	" 116300	-
	То же, на 1 м2 полезной площади	" -		на горячее водоснабжение	" 405000	-
V1IR	То же, на 1 м3 строительного объема	" -			469,8	-
		1,07		Тепла на отопление 1 м2 полезной площади	" -	21,37
V1IV	То же, на расчетный показатель	" -			-	0,025
		692,89	V4KK	Потребная электрическая мощность кВа	200,0	-
V1KA	РАСХОДЫ			ТЕХНИЧЕСКИЕ ХАРАКТЕРИСТИКИ		
V1KB	Расход строительных материалов		G3NB	Объем строительный здания	м3 19345,6	-
	Цемент	т 1040		в том числе подземной части здания	" 6256,3	-
	Цемент, приведенный к марке М400	" 1016		Объем строительный на 1 м2 полезной площади	" -	4,52
	То же, на 1м2 полезной площади	" -		То же, на 1м2 рабочей площади (K <sub>2</sub> )	" -	7,31
	То же, на 1 м3 строительного объема здания	" -	V1NP	То же, на расчетный показатель	" -	644,83
	Сталь	" 82,8	G3OC	Площадь застройки м2	2023	-
	Сталь приведенная к классам А-I и С38/23	" 123,0	G3OB	Общая	5682,0	-
	в том числе:		V1OK	То же, на расчетный показатель	" -	189,4
	Сталь прокатная, приведенная к С38/23	" 2,1		Полезная	" 4280,0	-
	Сталь, приведенная к классам А-I и С38/23 на 1м2 полезной	кг -		То же, на расчетный показатель	" -	142,6
	То же, на расчетный показатель	т -	G3OQ	Рабочая	2646,0	-
	Бетон и железобетон	м3 2256,6		То же, на расчетный показатель	" -	88,2
	в том числе:			То же, на 1м2 полезной площади (K <sub>1</sub> )	" -	0,62
	Монолитный	" 859,6				
	Сборный тяжелый	" 1397,0				
	Бетон и железобетон на 1м2 полезной	" -				
	На расчетный показатель	" -				
	Лесоматериалы	" 184,98				
	Лесоматериалы, приведенные к круглому лесу	" 322,60				
	Кирпич	тыс.шт 1055,85				

АКУШЕРСКИЙ КОРПУС СО СТЕНАМИ ИЗ КИРПИЧА НА 30 КОЕК ДЛЯ  
РАСПИРЕНИЯ СУЩЕСТВУЮЩИХ ЦРБ

ТИПОВОЙ ПРОЕКТ  
254-2-26с.85

Лист 4  
Страница 7

ДОПОЛНИТЕЛЬНЫЕ ДАННЫЕ  
За расчетную единицу принята 1 койка  
Сметная документация выполнена в нормах и ценах 1984 года

ВУБА

## СОСТАВ ПРОЕКТНОЙ ДОКУМЕНТАЦИИ

- Альбом I часть I - Архитектурные решения.  
Альбом I часть 2 - Конструкции железобетонные  
Альбом II - Технологическая часть.  
Холодоснабжение. Медгазы.  
Альбом III - Отопление и вентиляция.  
Водопровод и канализация.  
Альбом IV - Электрическое освещение и  
силовое электрооборудование  
Альбом V - Автоматизация (общие материалы)  
Альбом VI - Изделия заводского изготовления  
Альбом VII - Общие виды щитов автоматки  
Альбом VIII - Витражи  
Альбом IX - Ведомости потребности в материалах  
Альбом X - Спецификации оборудования  
Альбом XI - Смета . Часть 1, 2  
Альбом XII - Проектная документация на перевод  
вспомогательных помещений в подвале  
для использования под ПРУ.

Объем проектных материалов, приведенных к формату А4 - 1882 форматки

В7ВА	АВТОР ПРОЕКТА	Проектный институт Минздрава РСФСР 109028, Москва, ул.Солянка, 7
В7НА	УТВЕРЖДЕНИЕ	Утвержден Госстроем РСФСР, Постановление №87 от 24.12.85 г. Введен в действие Проектным институтом Минздрава РСФСР, приказ № 401 от 13.12.85 г.
В7КА	ПОСТАВЩИК	Новосибирский филиал ЦИТИ 630051, Новосибирск, 51, проспект Дзержинского, 81/2

Инв. № 20911  
Катал. № 053104