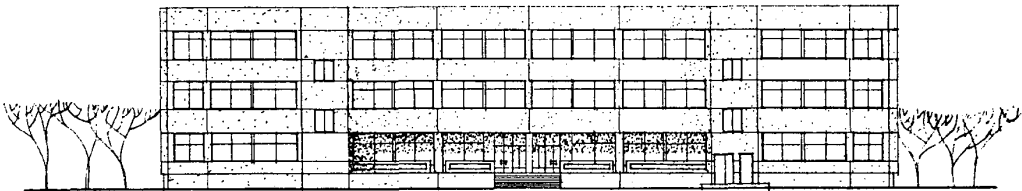
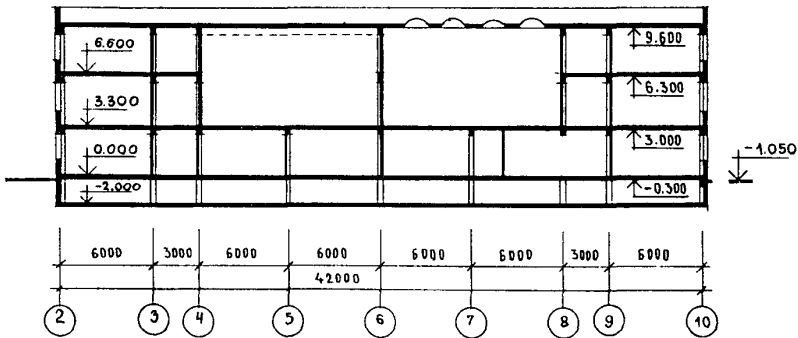


<p>СССР</p>	<p>СТРОИТЕЛЬНЫЙ КАТАЛОГ ЧАСТЬ 2 ТИПОВЫЕ ПРОЕКТЫ ПРЕДПРИЯТИЙ, ЗДАНИЙ И СООРУЖЕНИЙ</p>	<p>ТИПОВОЙ ПРОЕКТ 232-I-133.85 УДК 727.1/5:691.327</p>
<p>ЦИТП</p>	<p>ПРОФТЕХУЧИЛИЩЕ НА 720 УЧАЩИХСЯ (СЕЛЬСКОХОЗЯЙСТВЕННОГО ПРОФИЛЯ) в конструкциях серии I.020-I/83</p>	<p>ОСЕО</p>
<p>МАРТ 1986</p>		<p>На 4-х листах На 8-и страницах Страница I</p>

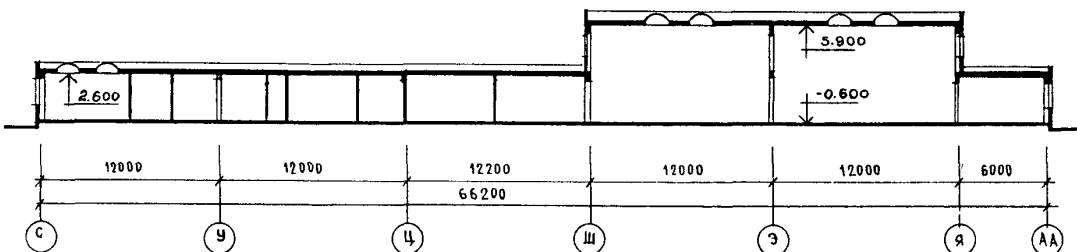
Ф А С А Д I-II



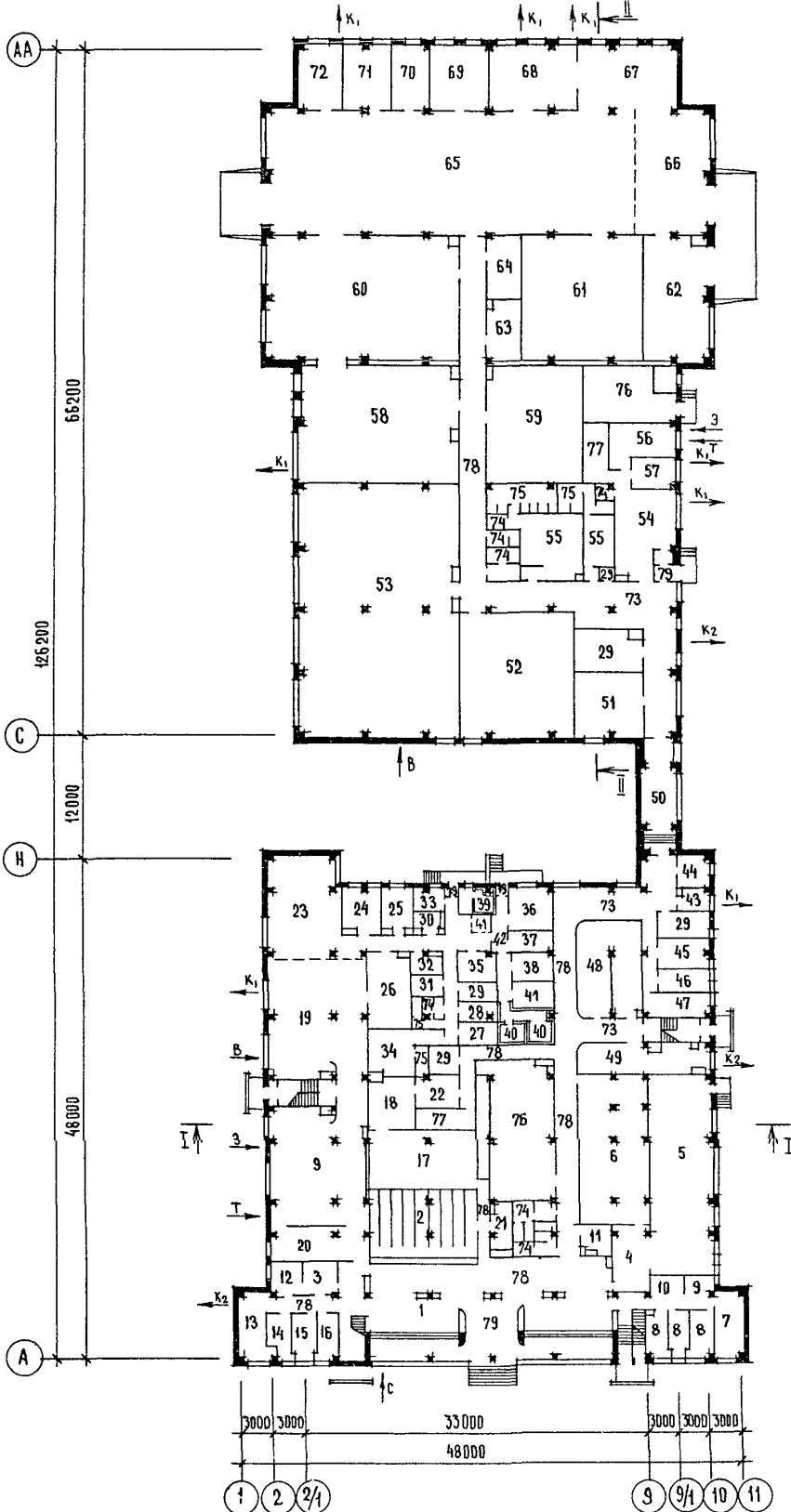
Р А З Р Е З I-I



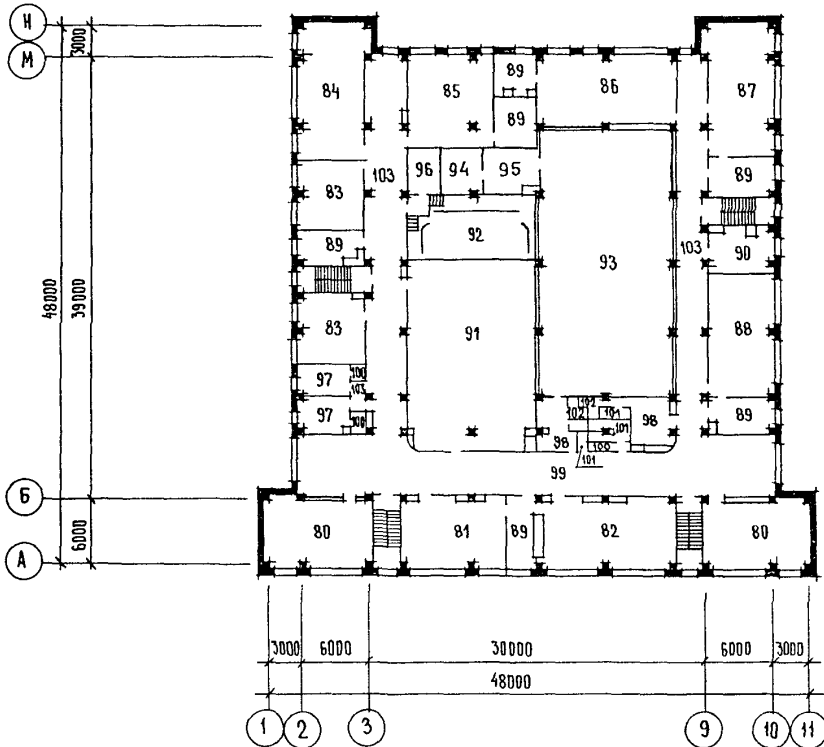
Р А З Р Е З II-II



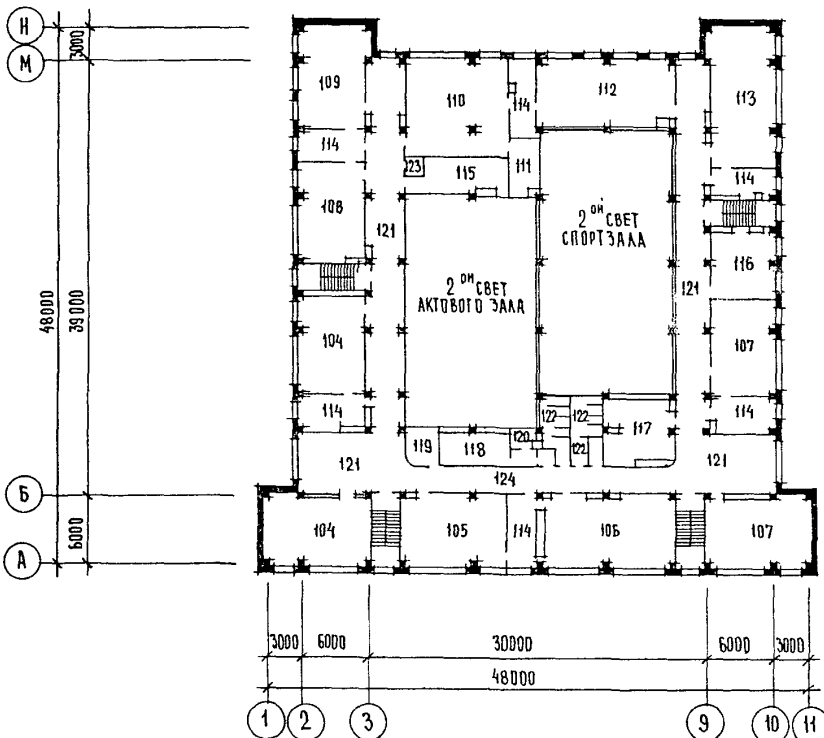
ПЛАН I ЭТАЖА НА ОТМ. 0.000, -0.600



ПЛАН 2 ЭТАЖА
НА ОТМ. 3.300



ПЛАН 3 ЭТАЖА
НА ОТМ. 6.600



ПРОФТЕХУЧИЛИЩЕ НА 720 УЧАЩИХСЯ
(СЕЛЬСКОХОЗЯЙСТВЕННОГО ПРОФИЛЯ)
в конструкциях серии I.020-I/83

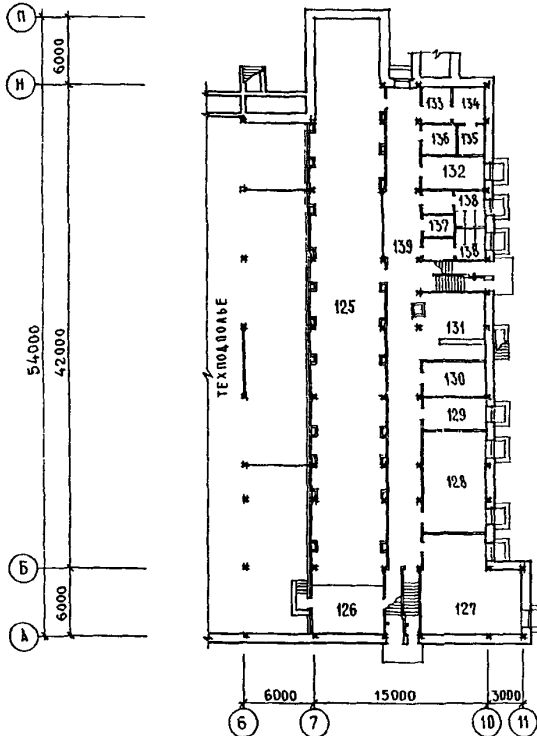
ТИПОВОЙ ПРОЕКТ

Лист 2

232-I-133.85

Страница 4

ПЛАН НА ОТМ. -2.800 (ВАРИАНТ С
ХОЗ. БЫТОВ. ПОМЕЩЕН. ПОДВАЛА)



ЭКСПЛИКАЦИЯ ПОМЕЩЕНИЙ

Но- мер	Наименование	Площадь м2	Но- мер	Наименование	Площадь м2
I Э Т А Ж					
1.	Вестибюль	204,2	26.	Моечная столовой посуды	29,5
2.	Гардероб	58,8	27.	Комната персонала	9,2
3.	Гардероб для преподавателей	11,2	28.	Бельевая	6,5
4.	Абонемент и каталог	20,5	29.	Кладовые	46,8
5.	Читальный зал	113,5	30.	Кладовая инвентаря	2,9
6.	Книгохранилище	98,3	31.	Комната зав. производством	6,8
7.	Кабинет директора	18,6	32.	Моечная кухонной посуды	6,5
8.	Кабинет зам.директора	28,9	33.	Кабинет директора	7,6
9.	Приемная	9,0	34.	Гардеробные персонала	28,1
10.	Х о л л	8,4	35.	Тарная с моечной	10,0
11.	Экспедиция	8,6	36.	Овощной цех	14,2
12.	Бухгалтерия	11,3	37.	Кладовая овощей	7,2
13.	Помещение методического отдела	17,3			
14.	Учебная часть	11,0	38.	Кладовая сухих продуктов	10,3
15.	Канцелярия	9,3	39.	Охлаждаемая камера пищевых отходов с тамбуром	7,8
16.	Зав.вечерним отделением	9,6	40.	Охлаждаемые камеры с тамбуром	16,2
17.	Кабинет ТСО	62,5	41.	Машинные отделения	9,4
18.	Препараторская	23,4	42.	Загрузочная	10,5
19.	Обеденные залы	223,5	43.	Ротаторная	9,8
20.	Обеденный зал для преподавателей	21,5	44.	Комната инструктора по физподготовке	9,5
21.	Бытовая персонала	9,1	45.	Кабинет врача	11,2
22.	Фотолаборатория	12,5	46.	Процедурный кабинет	11,1
23.	Горячий цех	62,6			
24.	Холодный цех и хлеборезка	13,9			
25.	Мясной цех	11,8			

ПРОФТЕХУЧИЛИЩЕ НА 720 УЧАЩИХСЯ
(СЕЛЬСКОХОЗЯЙСТВЕННОГО ПРОФИЛЯ)
в конструкциях серии I.020-I/83

ТИПОВОЙ ПРОЕКТ

232-I-133.85

Лист 3

Страница 5

ЭКСПЛИКАЦИЯ ПОМЕЩЕНИЙ

Продолжение

Но- мер	На и м е н о в а н и е	Площадь м ²	Но- мер	На и м е н о в а н и е	Площадь м ²
47.	Кабинет зубного врача	12,9	92.	Эстрада	76,1
48.	Кладовая лыж и коньков	57,5	93.	Спортзал	284,8
49.	Архив дневного и вечернего отделений	38,3	94.	Снарядная	19,9
50.	Переход	36,2	95.	Кладовая спортивного инвентаря	15,4
51.	Комната технического творчества	42,2	96.	Кладовая актового зала	6,4
52.	Слесарная мастерская	131,9	97.	Комнаты самостоятельных коллективов	28,9
53.	Лаборатория по монтажу животноводческих ферм	339,3	98.	Раздевальные	36,2
54.	Вестибюль с гардеробом	52,1	99.	Рекреации	211,5
55.	Раздевальные	59,3	100.	Кладовые	6,9
56.	Комната мастеров	22,8	101.	Санузлы	14,7
57.	Комната старшего мастера	11,8	102.	Душевые	6,1
58.	Лаборатория сельскохозяйственных машин	174,4	103.	Коридоры	185,8
59.	Лаборатория двигателей внутреннего сгорания	102,3	3 Э Т А Ж		
60.	Лаборатория комбайнов	219,3	104.	Кабинеты математики	104,8
61.	Лаборатория тракторов и автомобилей	144,1	105.	Кабинет химии	55,1
62.	Отделение регулировочных работ	73,9	106.	Лаборатория химии и биологии	73,9
63.	Склад	16,6	107.	Кабинеты русского языка	105,6
64.	Инструментальная	16,4	108.	Кабинет географии	52,5
65.	Ремонтно-монтажное и разборное отделение	421,2	109.	Кабинет истории и обществоведения	54,9
66.	Моечная и дефектовочно-комплектовочное отделение	78,5	110.	Кабинет начальной военной подготовки	71,4
67.	Моторремонтное отделение	60,1	111.	Комната хранения оружия	14,1
68.	Испытательное отделение	51,2	112.	Кабинет автомобилей и правил движения транспорта	74,5
69.	Отделение по ремонту топливной аппаратуры	35,1	113.	Кабинет устройства тракторов и сельхозмашин	73,2
70.	Шноремонтное отделение	22,5	114.	Препараторские	105,3
71.	Отделение по ремонту гидросистем	29,4	115.	Музей боевой и трудовой славы	27,6
72.	Отделение по ремонту электрооборудования	22,6	116.	Методический кабинет и учебные пособия	36,8
73.	Рекреации	153,4	117.	Преподавательская	37,4
74.	Санузлы	48,7	118.	Кинопроекционная	18,9
75.	Душевые	21,5	119.	Радиопункт	9,9
76.	Венткамеры	129,8	120.	Перемоточная с тамбуром	10,3
77.	Электрощитовые	30,5	121.	Рекреации	120,1
78.	Коридоры	337,2	122.	Санузлы	32,5
79.	Тамбуры	14,4	123.	Венткамера	3,7
2 Э Т А Ж			124.	Коридоры	240,0
80.	Групповые аудитории	111,1	ПОДВАЛ (ВАРИАНТ)		
81.	Кабинет физики и астрономии	55,1	125.	Огневая зона	334,5
82.	Лаборатория физики	73,9	126.	Огневой рубка	22,6
83.	Кабинеты иностранного языка	68,3	127.	Комната универсального назначения	66,9
84.	Кабинет технического черчения	73,2	128.	Класс	49,7
85.	Кабинет организации и технологии механизированных работ	63,1	129.	Комната инструктора	16,3
86.	Кабинет машин и оборудования в животноводстве	74,5	130.	Раздевальные	16,3
87.	Кабинет материаловедения	73,2	131.	Вестибюль с гардеробом	34,1
88.	Лекционная аудитория	67,1	132.	Помещение фотокружка	16,6
89.	Препараторские	98,9	133.	Комната для чистки оружия	8,3
90.	Комната общественных организаций	20,1	134.	Склад оружия	7,6
91.	Актовый зал на 360 мест	188,4	135.	Склад боеприпасов	5,9
			136.	Кладовая хозяйственного инвентаря	8,2
			137.	Кладовая	4,7
			138.	Санузлы	26,2
			139.	Коридор	119,7

ПРОФТЕХУЧИЛИЩЕ НА 720 УЧАЩИХСЯ (СЕЛЬСКОХОЗЯЙСТВЕННОГО ПРОФИЛЯ) в конструкциях серии I.020-I/83		ТИПОВОЙ ПРОЕКТ 232-I-133.85	Лист 3 Страница 6
D2BA	СТРОИТЕЛЬНЫЕ КОНСТРУКЦИИ И ИЗДЕЛИЯ	H5UA	ОТДЕЛКА
	Фундаменты - сборные железобетонные по серии I.020-I/83 вып.1-I. Типоразмеров 4.		НАРУЖНАЯ
	Колонны - сборные железобетонные по серии I.020-I/83 вып.2-I. Типоразмеров - 8.		Окраска кремнеорганической краской. Вариант - окраска ПВА и ПХВ
	Ригели - сборные железобетонные по серии I.020-I/83 вып.3-I. Типоразмеров - 7.		ВНУТРЕННЯЯ
	Диафрагмы жесткости - сборные железобетонные по серии I.020-I/83 вып.4-I типоразмеров - 4.		Побелка, покраска, облицовка глазурованной плиткой.
	Перекрытия (и покрытия) - сборные железобетонные плиты по серии I.041.I-2, вып.1. Типоразмеров - 2. По серии I.041.I-2 вып.5. Типоразмеров - 2. По серии I.041.I-2 вып.6. Типоразмеров - 2. По серии I.465.I-3/80 вып.1. Типоразмеров - 1. По серии I.465.I-3/80 вып.3. Типоразмеров - 1. По серии I.141-I вып.60. Типоразмеров - 1.	C3CA	ИНЖЕНЕРНОЕ ОБОРУДОВАНИЕ
	Лестницы - сборные железобетонные по серии I.050.I-2 Вып.1. Типоразмеров - 5.		Водопровод - объединенный: хозяйственно-питьевой и противопожарный от внешних сетей. Напор на вводе на хозяй. нужды = 23 м. при пожаре H = 28 м.
	Стены - стеновые панели из керамзитобетона по серии I.030.I-I вып.1. Типоразмеров - 25.		Канализация - хозяйственно-бытовая в наружную сеть.
	Перегородки - сборные гипсобетонные по серии I.23I.9-7 вып.2. ч.1, ч.2. Типоразмеров - 59.		Отопление - центральное водяное от наружной теплосети, система горизонтальная однотрубная. Параметры теплоносителя - $T_n = 95^\circ\text{C}$; $T_0 = 70^\circ\text{C}$.
	Перегородки - сборные панельные с обшивкой из сухой гипсовой штукатурки по серии I.23I-4 вып.1 (вариант). Типоразмеров - 9.		Вентиляция - приточно-вытяжная с механическим побуждением и естественная.
	Кровля - рулонная, четырехслойный ковер с утеплителем из ячеистого бетона. $\gamma = 400 \text{ кг/м}^3$		Горячее водоснабжение - центральное от внешней сети.
	Полы - паркет, линолеум, керамическая плитка, доски, мозаичные плиты, бетон по серии 2.244-I вып.4.		Электроснабжение - категория II; напряжение 220/380 В; освещение люминесцентное и лампами накаливания.
	Окна - деревянные по серии I.236-6 вып.1. ч.1, ч.2. Типоразмеров - 7. По серии I.136.5-16 ч.1, ч.2. Типоразмеров - 2. По серии I.236.5-II, вып.1. (вариант). Типоразмеров - 8		Устройства связи - городская и местная телефонная сеть, городское и местное радиовещание, электрочасофикация, звонковая сигнализация, сеть центрального телевидения, пожарно-охранная сигнализация
	Фрамуги - по серии I.136-12 вып.1. Типоразмеров - 5		
	Двери наружные - деревянные по серии I.136.5-19. Типоразмеров - 10		
	Двери внутренние - деревянные по серии I.136-10. Типоразмеров - 15	C2ED	ОСНАЩЕНИЕ ЗДАНИЯ
	Наибольшая масса монтажного элемента (ребристая плита) - 7,0 т.		Оборудование кухни и санузлов - электрические плиты, мойки, унитазы, душевые поддоны, умывальники.
J30B	СКОРОСТНОЙ НАПОР ВЕТРА - 45 кгс/м^2 0,44 кПа	J3NB	ВЕС СНЕГОВОГО ПОКРОВА - 100 кгс/м^2 0,98 кПа
R2CO	СТЕПЕНЬ ОГНЕСТОЙКОСТИ - вторая	C2EE	ИНЖЕНЕРНО-ГЕОЛОГИЧЕСКИЕ УСЛОВИЯ - обычные
N1BD	РАСЧЕТНАЯ ТЕМПЕРАТУРА НАРУЖНОГО ВОЗДУХА минус 20°C , 30°C (основное решение), 40°C		
C2DD	КЛИМАТИЧЕСКИЕ РАЙОНЫ И ПОДРАЙОН СССР - II и III районы, IV подрайон		

ПРОФТЕХУЧИЛИЩЕ НА 720 УЧАЩИХСЯ (СЕЛЬСКОХОЗЯЙСТВЕННОГО ПРОФИЛЯ) в конструкциях серии I.020-I/83			ТИПОВОЙ ПРОЕКТ 232-I-133,85		Лист 4 Страница 7	
Наименование			Всего	Удельный показатель	Вариант с хоз. бнт. помещен. в подвале Всего	Удельный показатель
V11A	СТОИМОСТЬ					
V11B	Общая сметная стоимость	тыс. руб.	1231,24	-	1267,00	
	в том числе:					
V11L	строительно-монтажных работ	"	780,66	-	810,05	
V11O	оборудования и мебели	"	450,58	-	456,95	
V11S	Стоимость строительно-монтаж- ных работ на I м2 полезной площади	руб.	-	104,21	-	98,29
V11R	То же, на I м3 строительного объема здания	"	-	22,46	-	21,84
V11V	Стоимость общая на расчетный показатель	"	-	1710,05	-	1759,72
V11A	ТРУДОЕМКОСТЬ					
V11F	Построечные трудовые затраты	чел.дн.	12948,86	-	13506,34	-
	То же, на I м2 полезной площади	"	-	1,73	-	1,64
V11R	То же, на I м3 строительного объема здания	"	-	0,37	-	0,36
V11V	То же, на расчетный показатель	"	-	17,98	-	18,76
	То же, на I млн.руб. строи- тельно-монтажных работ	"	-	16587,06	-	16673,46
V1KA	РАСХОДЫ					
V1KB	Расход строительных материалов					
	Цемент	т	1559,6	-	1739,7	-
	Цемент, приведенный к марке М400	"	1128,4	-	1309,5	-
	То же, на I м2 полезной площади	"	-	0,15	-	0,16
	То же, на I м3 строительного объема здания	"	-	0,032	-	0,035
	То же, на I млн.руб. строи- тельно-монтажных работ	"	-	1445,44	-	1616,56
	Сталь	"	189,16	-	216,2	-
	Сталь, приведенная к классам А-I и С38/23	"	266,06	-	296,8	-
	В том числе:					
	Сталь прокатная, приведенная к С38/23	"	47,82	-	52,21	-
	Сталь, приведенная к классам А-I и С38/23 на I м2 полезной площади	"	-	0,035	-	0,036
	То же, на расчетный показатель	"	-	0,369	-	0,412
	То же, на I млн.руб. строи- тельно-монтажных работ	"	-	340,81	-	366,39
	Бетон и железобетон	т м3	3681,76	-	3750,80	-
	В том числе:					
	Монолитный	"	411,70	-	423,60	-
	Сборный тяжелый	"	1898,36	-	1944,20	-
	Сборный легкий	"	1371,70	-	1383,00	-
	Бетон и железобетон на I м2 полезной площади	"	-	0,49	-	0,45
	То же, на расчетный показатель	"	-	5,11	-	5,19
	Лесоматериалы	м3	542,0	-	596,0	-
	Лесоматериалы, приведенные к круглому лесу	"	786,0	-	865,0	-
	То же, на расчетный показатель	"	-	1,09	-	1,20
	То же, на I млн.руб. строи- тельно-монтажных работ	"	-	1006,84	-	1067,83
	Кирпич	тыс.шт	122,2	-	150,6	-

ПРОФТЕХУЧИЛИЩЕ НА 720 УЧАЩИХСЯ (СЕЛЬСКОХОЗЯЙСТВЕННОГО ПРОФИЛЯ) в конструкциях серии I.020-I/83	ТИПОВОЙ ПРОЕКТ 232-I-I33.85	Лист 4 Страница 8
--	--------------------------------	----------------------

Наименование		Всего	Удельный показатель	Вариант с коз.быт. помещен. в подвале	
				Всего	Удельный показатель
V4KA	ЭКСПЛУАТАЦИОННЫЕ ПОКАЗАТЕЛИ				
V4KH	Расход воды холодной	м ³ /сут	54,5	-	54,5
V4KI	Расход воды горячей	"	20,0	-	20,0
V4KN	Канализационные стоки	м ³ /сут	74,5	-	74,5
	Тепла	кВт	1982,9	-	2044,1
		ккал/ч	1709410		1762150
	в том числе:				
	на отопление	"	564,2	-	577,8
			486390		498100
	на вентиляцию	"	764,5	-	812,1
			659020		700050
	на горячее водоснабжение	"	654,2	-	654,2
			564000		564000
	Тепла на отопление I м ² полезной площади	"		0,075	-
				64,93	0,070
	То же, на расчетный показатель	"		0,783	-
				675,5	691,8
V4KK	Потребная электрическая мощность	кВт	495		495
	ТЕХНИЧЕСКИЕ ХАРАКТЕРИСТИКИ				
G3NB	Объем строительный здания	м ³	34760	-	37082
	В том числе:				
	подземной части здания	"	-	-	2322
	Объем строительный на I м ² полезной площади	"	-	4,64	-
V1NP	То же, на расчетный показатель	"	-	48,27	51,5
	Площадь				
G3OC	Застройка	м ²	4744,7	-	4738,7
	Полезная	"	7490,7	-	8240,7
G3OB	Общая	"	7909,8	-	8608,4
	В том числе:				
	Подземной части	"	-	-	798,6
	Полезная площадь на расчетный показатель	"	-	10,4	-
G3OQ	Рабочая	"	6538,5	-	7168,8
	То же, на расчетный показатель	"	-	9,1	9,9

ДОПОЛНИТЕЛЬНЫЕ ДАННЫЕ

Профтехучилище на 720 учащихся (сельскохозяйственного профиля) предназначается для строительства только в сельских населенных пунктах.

В составе проекта разработана документация по приспособлению помещений здания профтехучилища под лечебное учреждение.

Расчетный показатель вместимости профтехучилища на 720 учащихся (сельскохозяйственного профиля) - I место.

Сметная документация составлена в нормах и ценах 1984 г.

B7EA

СОСТАВ ПРОЕКТНОЙ ДОКУМЕНТАЦИИ

Альбом I Архитектурно-строительные и технологические чертежи.

Альбом VI Спецификации оборудования ч.1, ч.2, ч.3.

Альбом II Санитарно-технические чертежи.

Альбом VII Ведомость потребности в материалах

Альбом III Электротехнические чертежи.

Сметы ч.1, ч.2.

Альбом IV Изделия заводского изготовления

Альбом VIII Проектная документация по переводу помещений подвала на режим ПРУ.

Альбом V Чертежи задания заводу-изготовителю.

Объем проектных материалов, приведенных к формату А4 - 2093

B7BA

АВТОР ПРОЕКТА

ЦНИИЭП учебных зданий I27434, Москва, Дмитровское шоссе,9

B7HA

УТВЕРЖДЕНИЕ

Утвержден Госгражданстроем I6.I2.82г. Приказ № 348
Введен в действие ЦНИИЭП учебных зданий 28.I0.85г. Приказ № II6

B7KA

ПОСТАВЩИК

Киевский филиал ЦИТИ, 252057, Киев, 57, ул.Эжена Потье, I2.

Инв. № 20847

Катал.л. № 052828