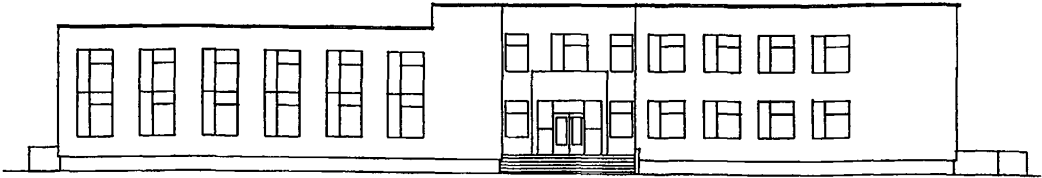
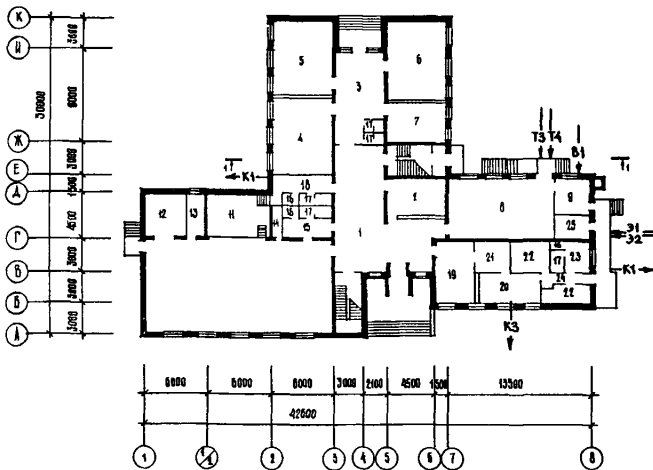


СССР	СТРОИТЕЛЬНЫЙ КАТАЛОГ ЧАСТЬ 2 ТИПОВЫЕ ПРОЕКТЫ ПРЕДПРИЯТИЙ, ЗДАНИЙ И СООРУЖЕНИЙ	ТИПОВОЙ ПРОЕКТ 224-I-454.85 УДК 727.1:691.421
ЦИТП	ШКОЛА НА 9 КЛАССОВ (108 УЧАЩИХСЯ) СО СТЕНАМИ ИЗ КИРПИЧА	ДСФД
МАРТ 1986		На 3-х листах На 5-и страницах Страница I

Ф А С А Д I - 8



ПЛАН I ЭТАЖА НА ОТМ 0000



ЭКСПЛИКАЦИЯ ПОМЕЩЕНИЙ

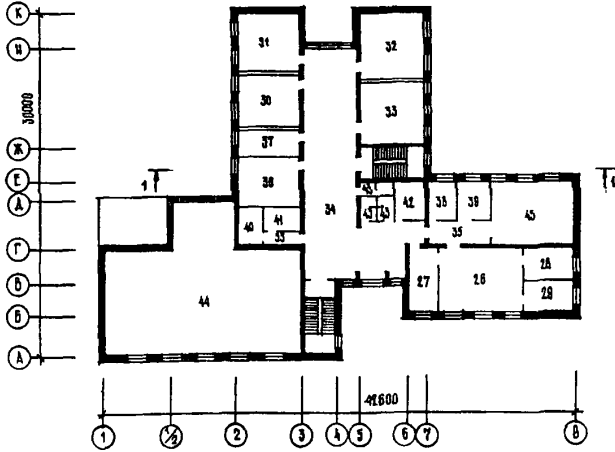
Но-мер	Наименование	Площадь м2	Но-мер	Наименование	Площадь м2
I этаж					
1	Вестибюль	79,82	15	Раздевальная	8,90
2	Гардероб	18,00	16	Душевые	3,90
3	Рекреация	36,70	17	Уборные	11,30
4	Класс	41,00	18	Раздевальная	9,60
5	Класс	41,00	19	Обеденный зал	21,00
6	Универсальное помещение	42,00	20	Горячий и холодный цех	18,35
7	Спальня-игровая	22,68	21	Моечная	8,66
8	Универсальная мастерская	55,47	22	Кладовые продуктов	16,61
9	Инструментальная	10,02	23	Гардероб	4,70
10	Учебно-спортивный зал	151,36	24	Коридор	4,47
11	Эстрада	23,15	25	Электрощитовая	7,20
12	Снарядная	15,57			
13	Инструктор	7,62			
14	Инвентарная	3,12			

ШКОЛА НА 9 КЛАССОВ
(108 УЧАЩИХСЯ)
СО СТЕНАМИ ИЗ КИРПИЧА

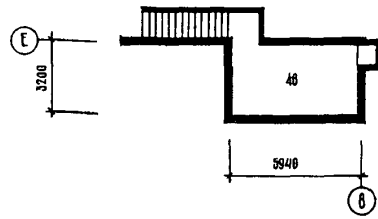
ТИПОВОЙ ПРОЕКТ
224-I-454.85

Лист I
Страница 2

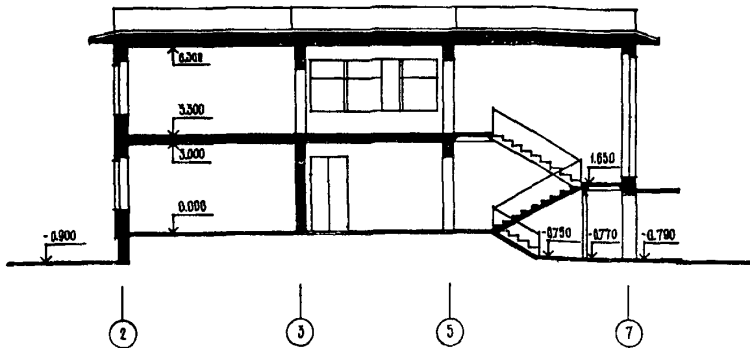
ПЛАН 2 ЭТАЖА НА ОТМ. 3.300



ПЛАН ПОДВАЛА НА ОТМ. -3.000



РАЗРЕЗ I-I



ЭКСПЛИКАЦИЯ ПОМЕЩЕНИЙ

Но- мер	Наименование	Площадь м ²	Но- мер	Наименование	Площадь м ²
2 этаж					
26	Лаборатория	39,20	37	Учительская	14,10
27	Лаборантская химии	14,06	38	Директор	8,00
28	Лаборантская физики	13,30	39	Общественные организации	11,13
29	Лаборантская биологии	13,30	40	Фотолаборатория	8,70
30	Кабинет	28,00	41	Радиоузел	8,00
31	Кабинет	28,14	42	Технический персонал	7,68
32	Кабинет	31,98	43	Уборные	9,46
33	Кабинет	32,70	44	Второй свет учебно-спортивного зала	
34	Рекреация	121,72	45	Кабинет обслуживающего персонала	41,92
35	Коридоры	15,41	46	Венткамера	17,22
36	Библиотека	20,64		Подвал	

ШКОЛА НА 9 КЛАССОВ (ГОС УЧАЩИХСЯ) СО СТЕНАМИ ИЗ КИРПИЧА		ТИПОВОЙ ПРОЕКТ 224-I-454.85	Лист 2 Страница 3
D2BA	СТРОИТЕЛЬНЫЕ КОНСТРУКЦИИ И И ИЗДЕЛИЯ Фундаменты - ленточные бутобетонные, бутовый камень М-100, бетон М-50 Перекрытия (покрытия) - сборные ж/б плиты по серии I.I4I-I, вып. 63,15 Типоразмеров - 3 Стены - кирпичные Перегородки - кирпичные, гипсовые по ГОСТ 6428-83 Кровля - рулонная плоская из 4-х слоев рубероида с защитным слоем из гравия Полы - линолеум, керамическая плитка, дощатые по серии 2.244-I, в.4 Окна - по серии I.236-6 вып. I (ч. I и 2). Типоразмеров - 4; I.236.5-9 Типоразмеров - 4 Двери - по серии I.I36.5-19. Типоразмеров - 3; I.I36-10. Типоразмеров - 4 Плиты подоконные - по серии I.I36.I-13, вып. I. Типоразмеров - 2 Наибольшая масса монтажного элемента (плиты покрытия) - 3,10 т	Н5УА ОТДЕЛКА НАРУЖНАЯ Лицевой кирпич с расшивкой швов; облицовка керамической плиткой ВНУТРЕННЯЯ Силикатная, масляная окраска, глазурованная плитка	
		C3GA	ИНЖЕНЕРНОЕ ОБОРУДОВАНИЕ Водопровод - хозяйственно-питьевой от городской сети. Напор на вводе Н=14,0 м Канализация - бытовая и производственная в поселковую сеть Отопление - центральное, водяное от городских сетей. Параметры теплоносителя Т=95+70°C и в-ривит Т=150+70°C Вентиляция - приточно-вытяжная, с механическим побуждением и естественная Электроснабжение - от городских сетей напряжением 380/220В Устройства связи - радификация, телефонизация, электротелефонизация, телефикация
		C2ED	Оснащение здания Оборудование пищеблока - плита электрическая ПЭСМ-4ШБ, электродуховка КПЭСМ-60М Кинооборудование - передвижная киноустановка типа "Украина"
J30B	СКОРОСТНОЙ НАПОР ВЕТРА - $\frac{45 \text{ кгс/м}^2}{0,44 \text{ кПа}}$	J3NB	ВЕС СНЕГОВОГО ПОКРОВА - $\frac{100 \text{ кгс/м}^2}{0,98 \text{ кПа}}$
R2CO	СТЕПЕНЬ ОГНЕСТОЙКОСТИ - вторая		
M1BD	РАСЧЕТНАЯ ТЕМПЕРАТУРА НАРУЖНОГО ВОЗДУХА минус 20, 30 (основное решение), 40°C	G2EE	ИНЖЕНЕРНО-ГЕОЛОГИЧЕСКИЕ УСЛОВИЯ обычные
G2DD	КЛИМАТИЧЕСКИЕ РАЙОНЫ И ПОДРАЙОН СССР II, III, IV		

ШКОЛА НА 9 КЛАССОВ (108 УЧАЩИХСЯ) СО СТЕНАМИ ИЗ КИРПИЧА				ТИПОВОЙ ПРОЕКТ 224-I-454.85		Лист 2 Страница 4	
Наименование		Всего	Удельный показа- тель	Наименование		Всего	Удельный показа- тель
VIIA	СТОИМОСТЬ			V4KA	ЭКСПЛУАТАЦИОННЫЕ ПОКАЗАТЕЛИ		
VIIВ	Общая сметная стоимость	тыс. руб.	166,34 -		Расход		
VIIЛ	в том числе: строительно/монтажных работ	то же	133,93 -	V4KH	воды холодной	м ³ /ч м ³ /сут л/с	4,00 - 5,44 - 1,62 -
VIIО	оборудования	"	32,41 -		горячей	"	0,72 -
VIIС	Стоимость строительно-монтажных работ на I м ² полезной площади	руб.	- 115,78	V4KI	Канализационные стоки	"	3,94 -
VIIР	То же, на I м ³ строительного объема	"	- 25,57	V4KN	Тепла	ккал/ч кВт	267400 - 310,98
VIIУ	Стоимость общая на расчетный показатель	"	- 1540,19		в том числе:		
VIIА	ТРУДОЕМКОСТЬ				на отопление	то же	110000 - 127,93
VIIГ	Построечные трудовые затраты	чел.- дн.	2552,93 -		на вентиляцию	"	84800 - 98,62
VIIС	То же, на I м ² полезной площади	то же	- 2,21		на горячее водоснабжение	"	72600 - 84,43
VIIР	То же, на I м ³ строительного объема	"	- 0,49		Тепла на отопление I м ² полезной площади	Ватт ккал/ч	- 110 95
VIIУ	То же, на расчетный показатель	"	- 23,64	V4KK	Потребная электрическая мощность	кВт	74 -
VIIKA	РАСХОДЫ				ТЕХНИЧЕСКИЕ ХАРАКТЕРИСТИКИ		
VIIKB	Расход строительных материалов			G3NB	Объем строительного здания	м ³	5238,0 -
	Цемент	т	168,1 -		в том числе:		
	Цемент, приведенный к марке 400	"	152,47 -		подземной части	"	77,4 -
	То же, на I м ² полезной площади	"	- 0,13	V4NN	То же, на I м ² полезной площади	"	- 4,53
	То же, на I м ³ строительного объема	"	- 0,03		То же, на I м ² рабочей площади (K ₂)	"	- 4,76
	Сталь	"	8,55 -	V4NP	То же, на расчетный показатель	"	- 48,5
	Сталь, приведенная к классам А-I и С38/23	"	15,45 -		Площадь		
	в том числе:			G3OC	застройки	м ²	820,4 -
	Сталь прокатная, приведенная к С38/23	"	0,98 -		общая	"	1187,0 -
	Сталь, приведенная к классам А-I и С38/23 на I м ² полезной площади	"	- 0,013		в том числе:		
	То же, на расчетный показатель	"	- 0,14		подземной части	"	25,8 -
	Бетон и железобетон	м ³	424,2 -	G3OB	полезная	"	1156,74 -
	в том числе:				в том числе:		
	монолитный	"	224,9 -		подземной части	"	25,8 -
	сборный тяжелый	"	199,3 -	V4OK	То же, на расчетный показатель	"	- 10,7
	Бетон и железобетона на I м ² полезной площади	"	- 0,37	G3OQ	рабочая	"	1099,58 -
	То же, на расчетный показатель	"	- 3,93		То же, на расчетный показатель	"	- 10,2
	Лесоматериалы	м ³	95,60 -		То же, на I м ² полезной площади (K ₁)	"	- 0,95
	Лесоматериалы, приведенные к круглему лесу	"	154,82 -				
	Кирпич	тыс. шт.	295,37 -				

ШКОЛА НА 9 КЛАССОВ
(108 УЧАЩИХСЯ)
СО СТЕНАМИ ИЗ КИРПИЧА

ТИПОВОЙ ПРОЕКТ
224-I-454.85

Лист 3
Страница 5

ДОПОЛНИТЕЛЬНЫЕ ДАННЫЕ

Показатели приведены для условий строительства при расчетной температуре минус 30°C.

Расчетный показатель - I учащихся (108).

В проекте разработаны варианты ограждающих конструкций для расчетных температур минус 20°C, минус 40°C из пустотелого глиняного кирпича; стены из обыкновенного глиняного кирпича для $T_{вн} = -20^\circ\text{C}$; вариант перегородок поэлементной сборки из гипсокартонных листов улучшенного качества; вариант отопления и вентиляции для $T_{вн} = -20^\circ\text{C}$ и -25°C при двойном остеклении, для $T_{вн} = -35^\circ\text{C}$ и -40°C при тройном остеклении; вариант теплоснабжения от внешнего источника с температурой теплоисточника 150-70°C; вариант фасадов с чердачной кровлей.

Сметная документация составлена в нормах и ценах 1984 года

В7ЕА СОСТАВ ПРОЕКТНОЙ ДОКУМЕНТАЦИИ

Альбом I - Архитектурно-строительные и технологические чертежи

Альбом II - Чертежи санитарно-технические, электрооборудования, связи, сигнализации, автоматики вентиляционных систем, постановочного освещения и кинофикации

Альбом III - Сметы

Альбом IV - Спецификация оборудования

Альбом V - Ведомости потребности в материалах

Объем проектных материалов, приведенных к формату А-IV - 622 форматок

В7ВА АВТОР ПРОЕКТА ЦНИИЭПгражданстрой, П17279, Москва, В-279,
Профсоюзная ул., 93-а

В7НА УТВЕРЖДЕНИЕ Утвержден Госгражданстроем 5.02.1985г., приказ № 34
Введен в действие ЦНИИЭПгражданстроем 18.12.1985 г.,
Приказ № 148/т

В7КА ПОСТАВЩИК Новосибирский филиал ЦИТП
630051, Новосибирск, 51, проспект Дзержинского, 81/2

Инв.№ 20971

Катал.л.№ 053172