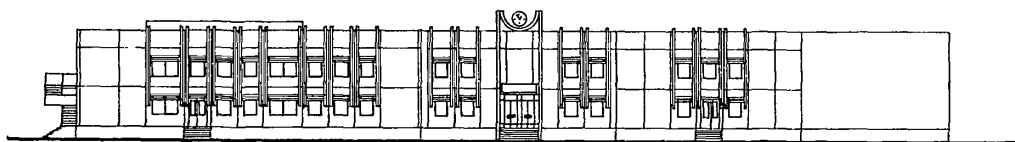
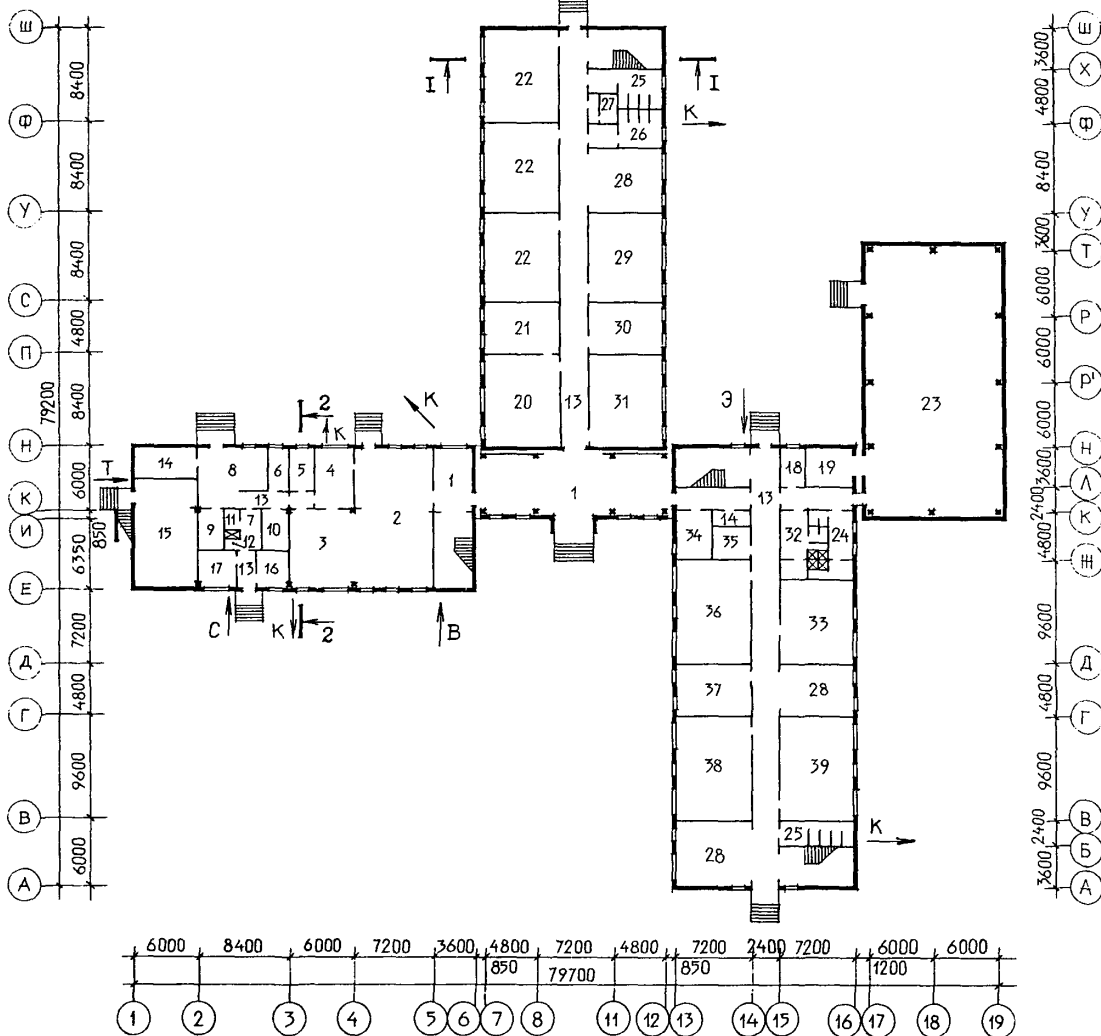


<p><b>СССР</b></p>	<p>СТРОИТЕЛЬНЫЙ КАТАЛОГ          ЧАСТЬ 2          ТИПОВЫЕ ПРОЕКТЫ ПРЕДПРИЯТИЙ, ЗДАНИЙ И СООРУЖЕНИЙ</p>	<p>ТИПОВОЙ ПРОЕКТ          22I-I-46Ic.86</p>
<p><b>ЦИТП</b></p>	<p>СРЕДНЯЯ ШКОЛА НА 13 КЛАССОВ          (489-504 УЧАЩИХСЯ)</p>	<p>УДК 727.1:691.327  <b>DSFD</b></p>
<p>АВГУСТ  <b>1986</b></p>		<p>На 3 листах          На 5 страницах          Страница I</p>

ФАСАД I-19



ПЛАН I ЭТАЖА

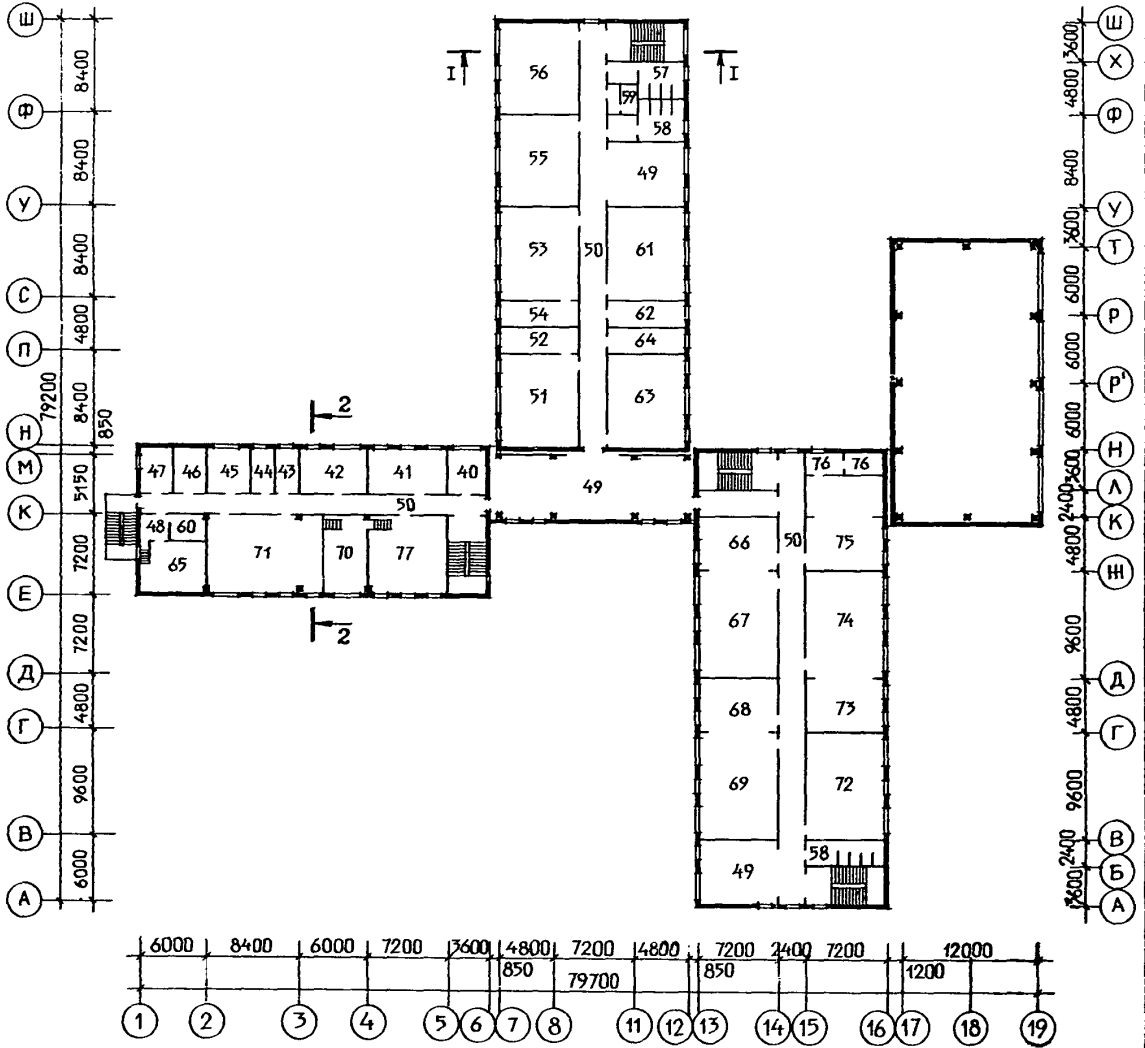


СРЕДНЯЯ ШКОЛА НА 13 КЛАССОВ  
(489-504 УЧАЩИХСЯ)

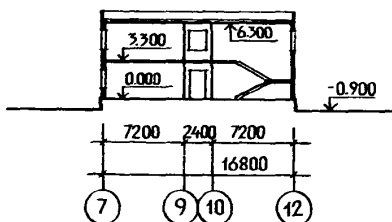
ТИПОВОЙ ПРОЕКТ  
221-I-461с.86

Лист I  
Страница 2

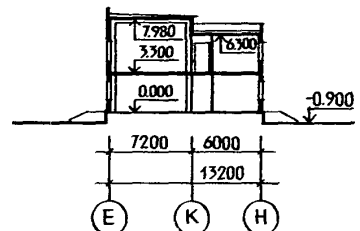
ПЛАН 2 ЭТАЖА



РАЗРЕЗ I-I



РАЗРЕЗ 2-2



СРЕДНЯЯ ШКОЛА НА 13 КЛАССОВ  
(489-504 УЧАЩИХСЯ)

ТИПОВОЙ ПРОЕКТ  
221-I-46Ic.86

Лист 2  
Страница 3

ЭКСПЛИКАЦИЯ ПОМЕЩЕНИЙ

Но- мер	Наименование	Площадь, м <sup>2</sup>	Но- мер	Наименование	Площадь, м <sup>2</sup>
I Э т а ж			2 Э т а ж		
1	Вестибюль с гардеробом	107.99	40	Фотолаборатория	13.65
2	Обеденный зал на 126 мест	20.25 90.76	41	Библиотека - читальный зал с книгохранилищем	27.35
3	Кухня	42.34	42	Комната общественных органи- заций (пионерская)	22.68
4	Моечная кухонной и столовой посуды	18.98	43	Кабинет зам.директора	8.09
5	Мясной и рыбный цех	9.53	44	Кабинет организатора внеклас- сной и внешкольной воспита- тельной работы	8.09
6	Овощной цех	6.81	45	Кабинет директора	15.13
7	Гардеробная персонала	6.88	46	Инвентарная	11.32
8	Загрузочная -тарная с местом для установки сборно-разбор- ной холодильной камеры	24.89	47	Канцелярия	11.32
9	Кладовая овощей	7.53	48	Тамбур	5.39
10	Кладовая сухих продуктов	8.36	49	Рекреация (3)	193.00
11	Санузел персонала	2.36	50	Коридор (3)	247.94
12	Душевая персонала	2.13	51	Кабинет истории, обществове- дения и географии	57.92
13	Коридор (4)	233.58	52	Лаборантская	15.82
14	Электрощитовая (2)	21.72	53	Кабинет иностранных языков	57.36
15	Вентиляционная камера	59.84	54	Лаборантская иностранных языков	15.82
16	Комната тех.персонала и хоз.кладовая	9.12	55	Кабинет литературы	57.36
17	Кабинет врача	12.07	56	Кабинет родного языка	57.92
18	Комната инструктора и хранения мелкого спортивного инвентаря	8.14	57	Уборные и умывальная для де- вочек	19.48
19	Снарядная	16.01	58	Уборные и умывальная для мальчиков (2)	36.46
20	Подготовительный класс	57.92	59	Уборные и умывальная для пер- сонала	6.67
21	Рекреация - спальня	32.27	60	Радиоузел, дикторская	6.67
22	Классное помещение (3)	172.64	61	Кабинет математики	57.36
23	Учебно-спортивный зал	303.66	62	Лаборантская математики	15.82
24	Раздевальная, душевые и убор- ные для девочек	21.72	63	Кабинет математики	57.92
25	Уборные и умывальная для де- вочек (2)	34.82	64	Комната общественных органи- заций (комитет ВЛКСМ)	15.82
26	Уборные и умывальная для мальчиков	21.12	65	Киноаппаратная с перемоточной	28.07
27	Кабина личной гигиены женщины	6.67	66	Лаборантская химии	32.31
28	Рекреация (3)	117.38	67	Лаборатория химии	66.88
29	Кружковое универсальное поме- щение для младших классов	57.36	68	Лаборантская физики	32.31
30	Учительская	32.27	69	Лаборатория физики	66.88
31	Универсальное помещение для ручного труда, технической игрушки, моделирования, ху- дожественного воспитания	57.92	70	Эстрада	27.29
32	Раздевальная, душевые и убор- ная для мальчиков	21.53	71	Актовый зал - лекционная аудитория	72.03
33	Кабинет по обработке тканей	52.62	72	Кабинет черчения и изобра- тельных искусств	65.73
34	Инструментальная -комната мас- тера	15.23	73	Лаборантская биологии	32.31
35	Кладовая для хранения сырья и готовой продукции	11.31	74	Лаборатория биологии	66.88
36	Мастерская по обработке ме- талла	65.73	75	Военный кабинет	59.87
37	Кабинет кулинарии	32.27	76	Комната хранения оружия (2)	13.96
38	Мастерская по обработке дре- весины	65.73	77	Класс пения	49.00
39	Учебно-методический кабинет по профессиональной orienta- ции учащихся	65.73			

СРЕДНЯЯ ШКОЛА НА 13 КЛАССОВ (489-504 УЧАЩИХСЯ)		ТИПОВОЙ ПРОЕКТ 221-I-46Ic.86	Лист 2 Страница 4
D2BA	<p><b>СТРОИТЕЛЬНЫЕ КОНСТРУКЦИИ И ИЗДЕЛИЯ</b></p> <p>Конструктивная схема с поперечными и продольными несущими стенами и опиранием панелей перекрытий на несущие стены</p> <p>Фундаменты - монолитные бетонные и сборные железобетонные по серии ИИС-04-1, вып.6. Типоразмеров - I</p> <p>Рамы - сборные железобетонные по серии 225 альбом Ш. Типоразмеров - 4</p> <p>Колонны - сборные железобетонные по серии ИИС-04-2, вып.14. Типоразмеров - 2</p> <p>Балки - сборные железобетонные по серии I.462.I-3/80 вып.0. Типоразмеров - I</p> <p>Перекрытия (и покрытия) - сборные железобетонные многослойные панели по серии I.141.I-23с, вып.1,2,3. Типоразмеров - 3, I.141.I-25с, вып.0. Типоразмеров - 6, ГОСТ 22701.1-77. Типоразмеров - I, ГОСТ 22701.2-77. Типоразмеров - I</p> <p>Стены наружные - сборные керамзитобетонные панели толщ. 300 мм по серии 225 альбом Ш. Типоразмеров - 6, сборные железобетонные панели по серии ИИС-04-5, вып.9, I5. Типоразмеров - I3</p> <p>Стены внутренние - сборные железобетонные панели толщ. 160 мм по серии 225 альбом Ш. Типоразмеров - 2</p> <p>Перегородки - сборные гипсобетонные по ГОСТ 9574-80. Типоразмеров - I0 и гипсоцементнопудцолановые. Типоразмеров - II</p> <p>Кровля - плоская, невентилируемая, рулонная 4-х слойная</p> <p>Лестницы - сборные железобетонные марши и площадки по серии 225 альбом Ш часть VI. Типоразмеров - 2</p> <p>Полы - дощатые, линолеумные, из керамической плитки, ковровые, мозаичные, бетонные по серии 2.244-I, вып.4</p> <p>Окна - по серии I.236-6 вып.1. Типоразмеров - 4</p> <p>Двери наружные - по серии I.I36.5-I9. Типоразмеров - 3</p> <p>Двери внутренние - по серии I.I36-I0. Типоразмеров - 4</p> <p>Паралеты, козырьки - сборные железобетонные по серии 225 альбом Ш. Типоразмеров - 6</p> <p>Карнизы - сборные железобетонные по серии ИИС-04-5, вып.9. Типоразмеров - 2</p> <p>Наибольшая масса монтажного элемента (панель наружной стены) - 4.38 т</p>	<p>H5UA</p> <p><b>ОТДЕЛКА</b></p> <p><b>НАРУЖНАЯ</b></p> <p>Облицовка керамической, глазурированной, стекломозаичной плиткой. Штuki панелей окрашиваются гидрофобными красками под цвет обработки панелей</p> <p><b>ВНУТРЕННЯЯ</b></p> <p>Покраска клеевыми и известковыми растворами, облицовка глазурированной плиткой на h=1,5 м, в санузлах, раздевальных, душевых на h=1,8 м. В спортивном зале панель на h=2.0 м окрашивается масляной краской</p>	
	<p>C3GA</p> <p><b>ИНЖЕНЕРНОЕ ОБОРУДОВАНИЕ</b></p> <p>Водопровод - хозяйственно-питьевой от поселковой сети. Напор на вводе I6 м</p> <p>Канализация - хозяйственно-бытовая в местную сеть</p> <p>Отопление - центральное водяное от наружных тепловых сетей</p> <p>Температура теплоносителя - 95-70°C</p> <p>Вентиляция - приточно-вытяжная естественная и с механическим побуждением</p> <p>Горячее водоснабжение - от внешних сетей. Потребный напор на вводе I5 м</p> <p>Электроснабжение - от внешней сети напряжением 380/220 В</p> <p>Освещение - светильниками с люминесцентными лампами и лампами накаливания</p> <p>Связь и сигнализация - радификация, телефонизация, телевидение, электрочасофикация звуковая сигнализация, пожарная сигнализация</p>		
	<p>G2ED</p> <p><b>ОСНАЩЕНИЕ ЗДАНИЯ</b></p> <p>Оборудование - школьная мебель, станки по металлу и дереву, электроплита, электросковорода, электрокипятильник, шкаф холодильный и др.</p> <p><b>КИНООБОРУДОВАНИЕ:</b></p> <p>кинопроектор - I6 ПС-2А</p>		
J30B	<p>СКОРОСТНОЙ НАПОР ВЕТРА - <math>\frac{45 \text{ кгс/м}^2}{0.44 \text{ кПа}}</math></p>	J3NB	<p>ВЕС СНЕГОВОГО ПОКРОВА - <math>\frac{70 \text{ кгс/м}^2}{0.69 \text{ кПа}}</math></p>
R2CO	СТЕПЕНЬ ОГНЕСТОЙКОСТИ - вторая	G2EE	ИНЖЕНЕРНО-ГЕОЛОГИЧЕСКИЕ УСЛОВИЯ - обычные
N1BD	РАСЧЕТНАЯ ТЕМПЕРАТУРА НАРУЖНОГО ВОЗДУХА - минус I4°C	G2MQ	СЕЙСМИЧНОСТЬ - 7, 8, 9 баллов (основное решение)
G2DD	КЛИМАТИЧЕСКИЙ ПОДРАЙОН СССР - IV A		

СРЕДНЯЯ ШКОЛА НА 13 КЛАССОВ  
(489-504 УЧАЩИХСЯ)

Наименование				Всего	Удельн. показатель	Наименование				Всего	Удельн. показатель
<b>V1IA СТОИМОСТЬ</b>						<b>V4KA ЭКСПЛУАТАЦИОННЫЕ ПОКАЗАТЕЛИ</b>					
<b>V1IB</b> Общая сметная стоимость тыс. руб. 543.90 -						<b>V4KH</b> Расход воды холодной м3/ч II.55 -					
в том числе:						м3/сут 13.60 -					
<b>V1IL</b> строительно-монтажных работ то же 396.31 -						л/с 4.58 -					
<b>V1IO</b> оборудования и мебели " 147.59 -						горячей " 1.69 -					
<b>V1IS</b> Стоимость строительно-монтажных работ I м2 полезной площади руб - 109.75						<b>V4KI</b> канализационные стоки " 6.66 -					
<b>V1IR</b> То же, I м3 строительного объема здания " - 25.58						<b>V4KN</b> тепла ккал/ч 379302 -					
<b>V1IV</b> Стоимость общая на расчетный показатель " - III2.27						кВт 440.0					
<b>V1JA</b> ТРУДОЕМКОСТЬ						в том числе:					
<b>V1JF</b> Построечные трудовые затраты чел-дн. 562I.72 -						на отопление то же I665I0 -					
<b>V1JS</b> То же, на Iм2 полезной площади то же - I.56						на вентиляцию " 72792 -					
<b>JR</b> То же, на Iм3 строительного объема " - 0.36						на горячее водоснабжение " I40000 -					
<b>V1JV</b> То же, на расчетный показатель " - II.50						I62.4					
<b>V1KA</b> РАСХОДЫ						Тепла на отопление Iм2 полезной площади " - 46.I					
<b>V1KB</b> Расход строительных материалов						0.05					
Цемент т 76I.I7 -						<b>V4KK</b> Потребная электрическая мощность кВт I97.48 -					
Цемент, приведенный к марке М-400 " 744.7I(274.99)-						<b>ТЕХНИЧЕСКИЕ ХАРАКТЕРИСТИКИ</b>					
То же, на Iм2 полезной площади " - 0.2I						<b>G3NB</b> Объем строительный м3 I5494.6 -					
То же, на Iм3 строительного объема здания " 96.2(24.4) -						<b>V1NN</b> Объем строительный на Iм2 полезной площади " - 4.29					
Сталь " 132.9 -						То же, на Iм2 рабочей площади (K2) " - 5.09					
Сталь, приведенная к классам А-I и С38/23 " 4.I -						<b>V1NP</b> То же, на расчетный показатель " - 3I.69					
в том числе:						Площадь					
Сталь прокатная, приведенная к С38/23 " - 0.04						<b>G3OC</b> застройки м2 24I8.2 -					
Сталь, приведенная к классам А-I и С38/23 на Iм2 полезной площади " - 0.27						<b>G3OB</b> общая " 393I.6 -					
То же, на расчетный показатель " - 0.04						<b>V1OK</b> полезная " 36II.I -					
Бетон и железобетон м3 2I85.3 -						Полезная площадь на расчетный показатель " - 7.38					
в том числе:						<b>G3OQ</b> Рабочая площадь " 3042.6 -					
монолитный " 7I9.3 -						То же, на расчетный показатель " - 6.22					
сборный тяжелый " I466.0 -						То же, на Iм2 полезной площади " - 0.84					
Бетон и железобетон на Iм2 полезной площади " - 0.6I						В скобках указывается потребность строительных материалов без учета расходов на изготовление сборных изделий, конструкций					
на расчетный показатель " 4.47											
Лесоматериалы " 2I2.5 -											
Лесоматериалы, приведенные к круглому лесу " 32I.8(I5I.5)-											
Кирпич тыс.шт. 28.II -											
<b>ДОПОЛНИТЕЛЬНЫЕ ДАННЫЕ</b>											
Разработан вариант для просадочных грунтов II типа											
Расчетный показатель - I место. Количество расчетных единиц - 489											
Сметная документация составлена в нормах и ценах 1984 года. Прочие затраты включены в стоимость строительно-монтажных работ											
<b>В7EA СОСТАВ ПРОЕКТНОЙ ДОКУМЕНТАЦИИ</b>											
Альбом 0 - Архитектурно-строительные чертежи											
Альбом I - Внутренний водопровод и канализация, отопление и вентиляция, электроснабжение, связь и сигнализация, кинотехнология											
Альбом II - Монтажные узлы											
Альбом III - Изделия заводского изготовления											
Альбом IV - Арматурные изделия											
Альбом V - Сметы											
Альбом VI - Проектная документация по переводу помещений I этажа школы на режим ПРУ											
Альбом VII - Спецификации оборудования											
Альбом VIII - Ведомости потребности в материалах											
Альбом IX - Объем проектных материалов, приведенных к формату А4 - II49 форматок											
<b>В7BA</b> АВТОР ПРОЕКТА ПИИ "Таджикгипросельхозстрой", 7340I8, г. Душанбе, проспект Правды, 2I											
<b>В7BA</b> УТВЕРЖДЕНИЕ Утвержден Госстроем Таджикской ССР, II.07.1983г, приказ № 86											
Введен в действие ПИИ "Таджикгипросельхозстрой" 23.08.85г, приказ № I09-од											
<b>В7КА</b> ПОСТАВЩИК Казахский филиал ЦИТП, 4800I0, г. Алма-Ата, проспект Абая, 50-а											
Инв. № Катал. л. № 054404											