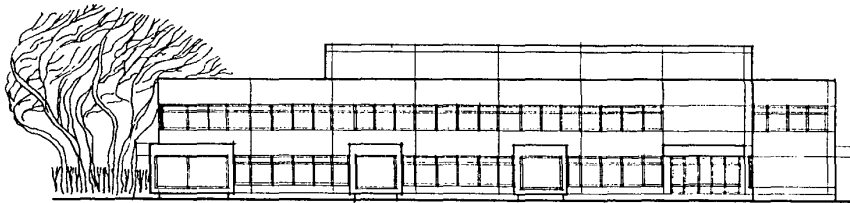
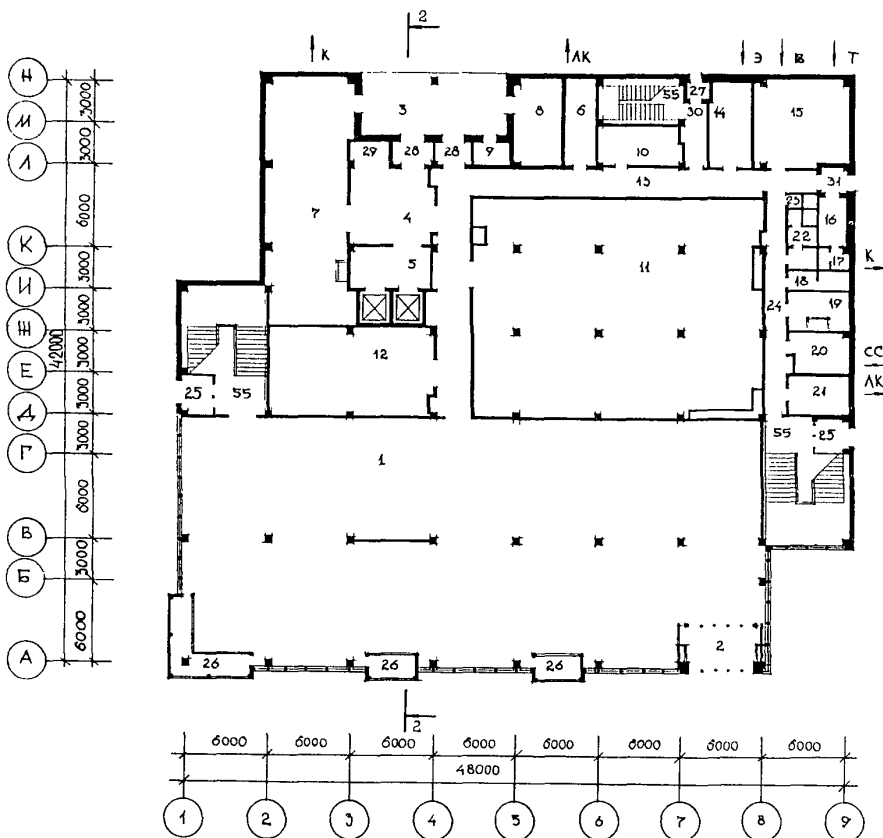


<p>СССР</p>	<p>СТРОИТЕЛЬНЫЙ КАТАЛОГ ЧАСТЬ 2 ТИПОВЫЕ ПРОЕКТЫ ПРЕДПРИЯТИЙ, ЗДАНИЙ И СООРУЖЕНИЙ</p>	<p>ТИПОВОЙ ПРОЕКТ 272-12-73,86 УДК 725.21:666.973</p>
<p>ЦИТП</p>	<p>УНИФИЦИРОВАННОЕ ЗДАНИЕ МАГАЗИНА ТОРГОВОЙ ПЛОЩАДЬЮ 1500 КВ.МЕТРОВ С ДВУМЯ ТЕХНОЛОГИЧЕСКИМИ ПЛАНИРОВКАМИ " ТОВАРЫ ДЛЯ ДОМА " , "СПОРТ И ТУРИЗМ"</p>	<p>DMBO</p>
<p>МАЙ 1986</p>		<p>На 3-х листах На 6-ти страницах Страница I.</p>

Ф А С А Д I-9



П Л А Н I Э Т А Ж А

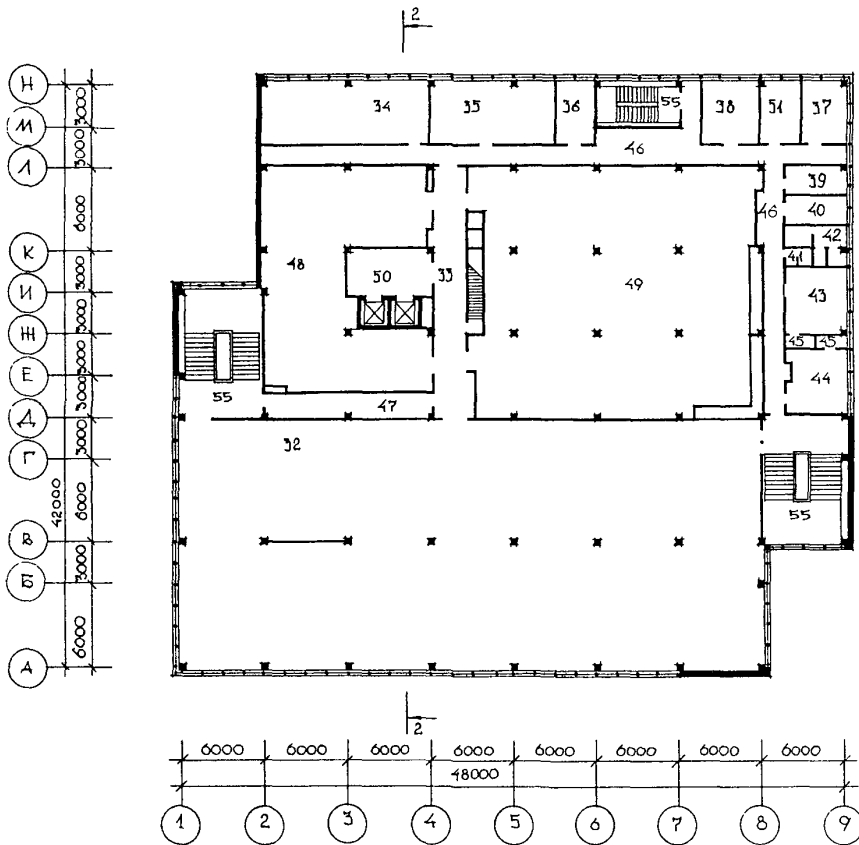


УНИФИЦИРОВАННОЕ ЗДАНИЕ МАГАЗИНА ТОРГОВОЙ ПЛОЩАДЬЮ 1500 КВ.М
 С ДВУМЯ ТЕХНОЛОГИЧЕСКИМИ ПЛАНИРОВКАМИ
 " ТОВАРЫ ДЛЯ ДОМА ", "СПОРТ И ТУРИЗМ "

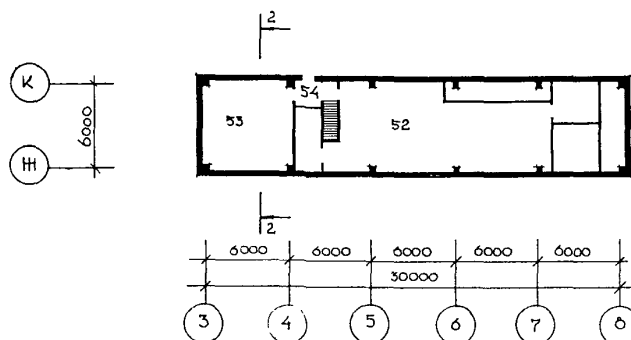
ТИПОВОЙ ПРОЕКТ
 272-12-73.86

Лист I
 Страница 2

П Л А Н 2 Э Т А Ж А



П Л А Н Т Е Х Н И Ч Е С К О Г О Э Т А Ж А

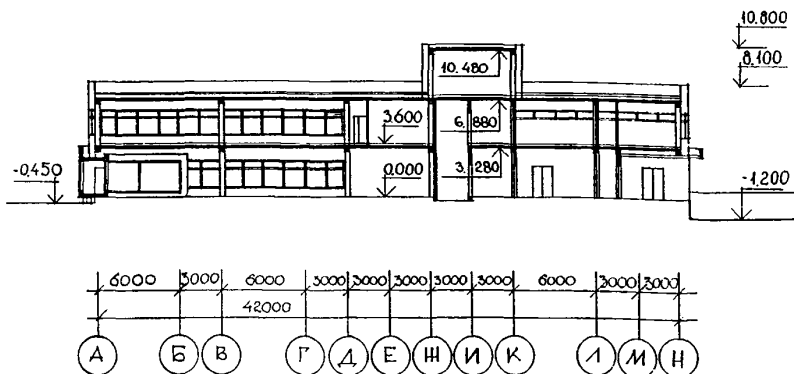


УНИФИЦИРОВАННОЕ ЗДАНИЕ МАГАЗИНА ТОРГОВОЙ ПЛОЩАДЬЮ 1500 КВ.М
С ДВУМЯ ТЕХНОЛОГИЧЕСКИМИ ПЛАНИРОВКАМИ
" ТОВАРЫ ДЛЯ ДОМА", "СПОРТ И ТУРИЗМ "

ТИПОВОЙ ПРОЕКТ
272-12-73.86

Лист 2
Страница 3

Р А З Р Е З 2-2



ЭКСПЛИКАЦИЯ ПОМЕЩЕНИЙ

Но-мер	Наименование	Пло-щадь, м ²	Но-мер	Наименование	Пло-щадь, м ²
I ЭТАЖ			2 ЭТАЖ		
1	Торговый зал	742,0	32	Торговый зал	760,0
2	Тамбур № 1	19,4	33	Коридор	42,8
3	Разгрузочная платформа	42,5	34	Комната персонала	55,5
4	Приемочная	34,3	35	Контора	41,2
5	Тамбур лифтов	16,5	36	Главная касса	12,6
6	Экспедиция	14,1	37	Кабинет директора	14,5
7	Помещение для хранения тары и прессования бумажных отходов	111,5	38	Красный уголок	20,4
8	Зарядная	21,3	39	Рекламно-декорационная мастерская	11,5
9	Камера для мусора	3,4	40	Помещение для хранения уборочного инвентаря и моющих средств	9,1
10	Помещение для хранения упаковочных материалов и инвентаря	16,2	41	Уборная мужская	2,4
11	Кладовая	327,3	42	Уборная женская	9,1
12	Кладовая	73,2	43	Гардероб мужской	19,8
13	Коридор	87,0	44	Гардероб женский	21,7
14	Электрошитовая	18,9	45	Душевые кабины	4,0
15	Тепловой пункт	42,2	46	Коридор	95,3
16	Пожарно-сторожевая охрана	8,4	47	Коридор	19,3
17	Уборная	3,6	48	Кладовая	160,9
18	Помещение для личной гигиены женщины	6,2	49	Кладовая	360,7
19	Помещение для хранения уборочного инвентаря и моющих средств	12,9	50	Разгрузочная	17,6
20	Мастерская мелкого ремонта оборудования и инвентаря	13,7	51	Радиоузел	12,9
21	Венткамера тепловой завесы	12,6	ТЕХНИЧЕСКИЙ ЭТАЖ		
22	Уборная женская	7,9	52	Венткамера	121,6
23	Уборная мужская	2,2	53	Машинное отделение лифтов	39,8
24	Коридор	26,7	54	Коридор	5,3
25	Тамбур № 2	14,4	55	Лестницы 1,2,3	126,0
26	Витрина	31,2			
27	Тамбур служебного входа	2,3			
28	Тамбур	6,8			
29	Помещение для хранения тележек	4,7			
30	Вестибюль персонала	8,1			
31	Тамбур	2,8			

УНИФИЦИРОВАННОЕ ЗДАНИЕ МАГАЗИНА ТОРГОВОЙ ПЛОЩАДЬЮ 1500 КВ.МЕТРОВ С ДВУМЯ ТЕХНОЛОГИЧЕСКИМИ ПЛАНИРОВКАМИ " ТОВАРЫ ДЛЯ ДОМА ", "СПОРТ И ТУРИЗМ "	ТИПОВОЙ ПРОЕКТ 272-12-73.86	Лист 2 Страница 4
Д2ВА СТРОИТЕЛЬНЫЕ КОНСТРУКЦИИ И ИЗДЕЛИЯ	Н5UA ОТДЕЛКА	
Фундаменты - сборные железобетонные по серии I.020-I/83, выпуск I-I, типоразмеров I5	НАРУЖНАЯ Наружные панели облицовываются керамической плиткой	
Блоки стен подвала - сборные бетонные по ГОСТ I3579-78, типоразмеров - 4		
Колонны - сборные железобетонные по серии I.020-I/83, выпуск 2-7, типоразмеров - 4	ВНУТРЕННЯЯ Штукатурка, затирка, облицовка керамической плиткой, окраска ВА и клеевая	
Ригели - сборные железобетонные по серии I.020-I/83, выпуск 3-I, типоразмеров - I, выпуск 3-7, типоразмеров-3		
Перекрытия (и покрытия) - сборные железобетонные панели по серии I.04I.I-2, выпуск 6, типоразмеров-I; выпуск I, типоразмеров -4; выпуск 3, типоразмеров -2	С3GA ИНЖЕНЕРНОЕ ОБОРУДОВАНИЕ Водопровод - хозяйственно-питьевой от городской сети. Напор на вводе H=16,32 м водяного столба, при пожарном водоснабжении H=13,15м, для технологических нужд H=15,06м Горячее водоснабжение от внешних источников Канализация - хозяйственно-бытовая в городскую сеть. Ливнестоки в городскую сеть Отопление - водяное, центральное от городских сетей. Параметры теплоносителя T=150-70°C Вентиляция - приточно-вытяжная с механическим побуждением и естественная	
Плиты подпольных каналов - сборные железобетонные по серии I.243.I-4, типоразмеров - 2		
Стены - панели стеновые по серии I.030.I-I, выпуск I-I, типоразмеров -I8; I.030-I, выпуск 2-I, типоразмеров -3;		
Перекрытия - сборные железобетонные по серии I.138-I0, выпуск I, типоразмеров-I0 I.138-I0, выпуск 2, типоразмеров - 7		
Перегородки - из сухой гипсовой штукатурки по серии I.23I.9-8 выпуск I и кирпичные		
Лестничные марши и площадки - сборные железобетонные по серии I.050.I-2, выпуск I, типоразмеров - 2	Электроснабжение - от городской сети напряжением 380/220 В	
Ограждения - металлические по серии I.050.I, выпуск 2, типоразмеров - 2	Устройства связи - радиофикация, телефони- зация, электрочасофикация, пожарная и охранная сигнализация	
Крыша - плоская совмещенная, с кровлей, с внутренним водостоком, вентилируемая	Прочее оборудование - площадка уравни- тельная "ПУС-3000". Штабелер "ПМТ-250"	
Кровля - рулонная плоская, из 4-х слоев антисептированного рубероида с защитным слоем из гравия		
Утеплитель - плиты из пенобетона $\gamma=400 \text{ кгс/м}^3$	J30B СКОРОСТНОЙ НАПОР ВЕТРА - $\frac{45 \text{ кгс/м}^2}{0,44 \text{ кПа}}$	
Полы - литые мозаичные, керамическая плитка, линолеум, бетонные, детали по серии 2.244-I, выпуск 4	R200 СТЕПЕНЬ ОГНЕСТОЙКОСТИ - вторая	
Витражи - из алюминиевых сплавов по серии I.236.4-7/84, I.236.4-8	J3NB ВЕС СНЕГОВОГО ПОКРОВА - $\frac{100 \text{ кгс/м}^2}{0,98 \text{ кПа}}$	
Двери - по серии I.136-I0, типоразмеров -4; по серии I.136.5-I9, типоразмеров - 3	N1BD РАСЧЕТНАЯ ТЕМПЕРАТУРА НАРУЖНОГО ВОЗДУХА - - минус 20,30 (основное решение), -40°C	
Наибольшая масса монтажного элемента (стеновая панель) - 8,43 т	G2DD КЛИМАТИЧЕСКИЕ РАЙОНЫ И ПОДРАЙОН СССР - II и III, IB	
	G2EE ИНЖЕНЕРНО-ГЕОЛОГИЧЕСКИЕ УСЛОВИЯ - - обычные	

УНИФИЦИРОВАННОЕ ЗДАНИЕ МАГАЗИНА ТОРГОВОЙ ПЛОЩАДЬЮ 1500 КВ.МЕТРОВ С ДВУМЯ ТЕХНОЛОГИЧЕСКИМИ ПЛАНИРОВКАМИ " ТОВАРЫ ДЛЯ ДОМА ", "СПОРТ И ТУРИЗМ "				ТИПОВОЙ ПРОЕКТ 272-12-73.86		Лист 3 Страница 5		
Наименование		Всего	Удельн. показа- тель	Наименование		Всего	Удельн. показа- тель	
V1IA СТОИМОСТЬ				V4KA ЭКСПЛУАТАЦИОННЫЕ ПОКАЗАТЕЛИ				
V1IB	Общая сметная стоимость	тыс. руб.	512,33	-	Расход	м ³ /сут	14,44	-
в том числе:				V4KH Воды: холодной				
V1IL	строительно-монтажных работ	"	379,23	-	горячей	"	1,64	-
V1IO	оборудования и мебели	"	114,35	-	V4KI Канализационные стоки	"	4,37	-
V1IS	Прочие затраты	"	18,75	-	V4KN Тепла	ккал/ч кВт	723900	-
V1IS	Стоимость строительно-монтажных работ на 1м ² общей площади	руб.	-	105,73			841,5	-
V1IR	То же, на 1м ² полезной площади	"	-	106,88	в том числе:			
V1IV	Стоимость общего объема здания	"	-	25,06	на отопление	"	152400	-
V1IV	Стоимость общая на расчетный показатель	"	-	341,55	на вентиляцию	"	418500	-
V1JA ТРУДОЕМКОСТЬ				на воздушно-тепловую завесу				
V1JF	Построечные трудовые затраты	чел.дн.	6982,39	-	на горячее водоснабжение	"	100000	-
V1JS	То же, на 1м ² общей площади	"	-	1,95			116,0	-
V1JR	То же, на 1м ² полезной площади	"	-	1,97	Тепла, на отопление на 1м ² полезной площади	"	42,95	-
V1JV	То же, на 1м ³ строительного объема	"	-	0,461			0,05	-
V1JV	То же, на расчетный показатель	"	-	4,655	V4KK Потребная электрическая мощность	кВт	154,5	-
V1KA РАСХОДЫ				ТЕХНИЧЕСКИЕ ХАРАКТЕРИСТИКИ				
V1KB	Расход строительных материалов:				G3NB Объем строительный здания	м ³	15131,2	-
	цемент	т	554,26	-	V1NN Объем, строительный на 1м ² общей площади	"	-	4,22
	цемент, приведенный к марке М-400	"	559,45	-	То же, на 1м ² полезной площади	"	-	4,26
	То же, на 1м ² общей площади	"	-	0,156	То же, на 1м ² рабочей площади (K ₂)	"	-	5,06
	То же, на 1м ² полезной площади	"	-	0,158	V1NP То же, на расчетный показатель	"	-	10,09
	То же, на 1м ³ строительного объема здания	"	-	0,037	Площадь			
	Сталь	"	94,47	-	G3OC застройки	м ²	1988,2	-
	Сталь, приведенная к классам А-1 и С38/23	"	141,74	-	G3OB общая	"	3586,7	-
в том числе:				полезная				
	сталь прокатная, приведенная к С38/23	"	17,42	-	Полезная площадь на расчетный показатель	"	-	2,37
	Сталь, приведенная к классам А-1 и С38/23 на 1м ² общей площади	"	-	0,040	G3OQ Рабочая площадь	"	2990,8	-
	То же, на 1м ² полезной площади	"	-	0,040	То же, на 1м ² полезной площади (K ₁)	"	-	0,843
	То же, на расчетный показатель	"	-	0,094	То же, на 1м ² общей площади	"	-	0,834
	Бетон и железобетон	м ³	1564,8	-	То же, на расчетный показатель	"	-	1,994
в том числе:								
	монолитный	"	382,1	-				
	сборный тяжелый	"	831,2	-				
	сборный легкий	"	351,5	-				
	Бетон и железобетон на 1м ² общей площади	"	-	0,436				
	То же, на 1м ² полезной площади	"	-	0,441				
	На расчетный показатель	"	-	1,043				
	Лесоматериалы	"	38,69	-				
	Лесоматериалы, приведенные к круглому лесу	"	108,12	-				
	Кирпич	тыс.шт.	118,71	-				

УНИФИЦИРОВАННОЕ ЗДАНИЕ МАГАЗИНА ТОРГОВОЙ ПЛОЩАДЬЮ 1500 КВ.МЕТРОВ С ДВУМЯ ТЕХНОЛОГИЧЕСКИМИ ПЛАНИРОВКАМИ "ТОВАРЫ ДЛЯ ДОМА ", "СПОРТ И ТУРИЗМ "	ТИПОВОЙ ПРОЕКТ 272-12-73.86	Лист 3 Страница 6
--	--------------------------------	----------------------

Д О П О Л Н И Т Е Л Ь Н Ы Е Д А Н Н Ы Е

Расчетный показатель - один кв.метр торговой площади. Данный проект может быть применен для выборочного строительства и для формирования местных торговых центров. В проекте разработан вариант наружных стен из трехслойных панелей по серии I.232.I-7, в. I-I Сметная документация составлена в нормах и ценах 1984 года. Настоящий проект разработан взамен типового проекта 272-12-30.

В7БА СОСТАВ ПРОЕКТНОЙ ДОКУМЕНТАЦИИ

Альбом I - Архитектурно-строительные решения. Витражи. Технология и механизация.

Альбом II - Отопление и вентиляция. Водопровод и канализация. Электроосвещение и силовое электрооборудование. Автоматизация устройств инженерного оборудования. Связь и сигнализация.

Альбом III - Изделия железобетонные заводского изготовления
Изделия монолитных железобетонных конструкций. Изделия металлические.
Изделия разные.

Альбом IV - Задание заводу на изготовление щитов автоматизации

Альбом V - Спецификации оборудования

Альбом VI - Ведомости потребности в материалах

Альбом VII - Сметы в 2-х частях

Объем проектных материалов, приведенных к формату А4 - 1193 форматки

В7БА АВТОР ПРОЕКТА ЦНИИЭП торгово-бытовых зданий и туристских комплексов
121019, Москва Г-19, проспект Калинина, 5

В7НА УТВЕРЖДЕНИЕ Утвержден Госгражданстроем 26.XI.1974г., приказ № 263
Введен в действие ЦНИИЭП торгово-бытовых зданий и туристских комплексов, приказ № 4 от 30.01.1986г.

В7КА ПОСТАВЩИК Свердловский филиал ЦИТП - 620062, г.Свердловск обл.62,
улица Чебышева, 4.

Инв. № 21080
Катал.л. № 053509