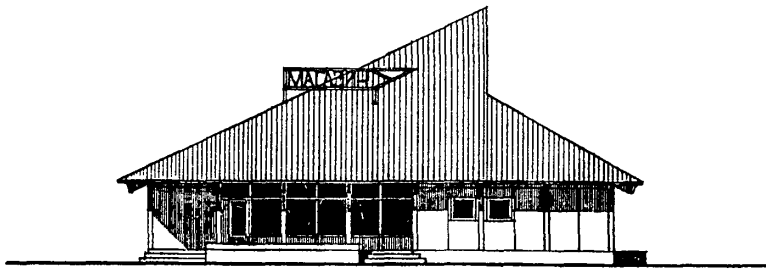
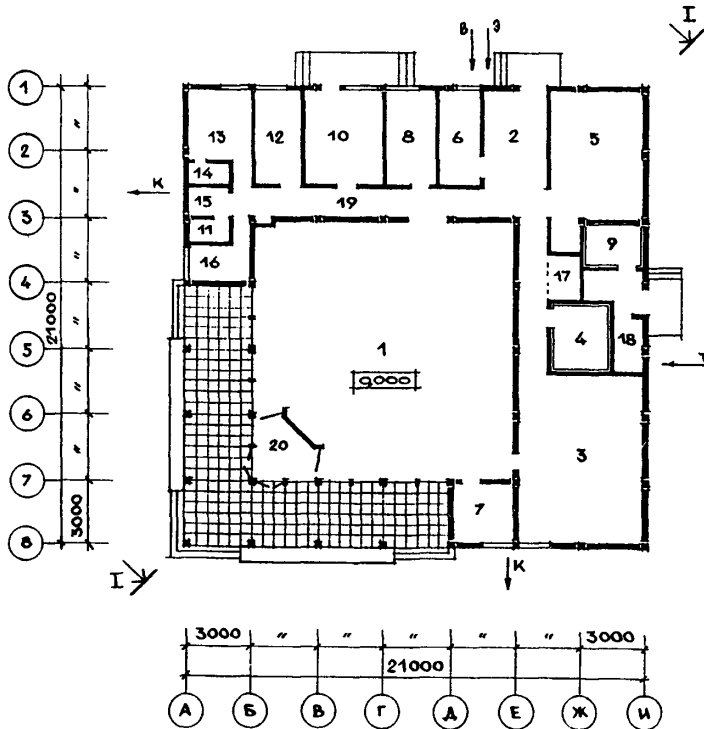


<p>СССР</p>	<p>СТРОИТЕЛЬНЫЙ КАТАЛОГ ЧАСТЬ 2 ТИПОВЫЕ ПРОЕКТЫ ПРЕДПРИЯТИЙ, ЗДАНИЙ И СООРУЖЕНИЙ</p>	<p>ТИПОВОЙ ПРОЕКТ 271-15-21.86 УДК 725.21:666.973</p>
<p>ЦИТП</p>	<p>ОБЩЕСТВЕННЫЙ ЦЕНТР СЕЛЬСКОГО ПОСЕЛКА ТИП Ш (В КЛЕЕННЫХ ДЕРЕВЯННЫХ КОНСТРУКЦИЯХ) БЛОК 2 МАГАЗИН ТОВАРОВ ПОВСЕДНЕВНОГО СПРОСА ТОРГОВОЙ ПЛОЩАДЬЮ 150 КВ.М</p>	<p>ОМОВ</p>
<p>СЕНТЯБРЬ 1986</p>		<p>На 3-х листах На 5-и страницах Страница I</p>

Ф А С А Д А-И



П Л А Н

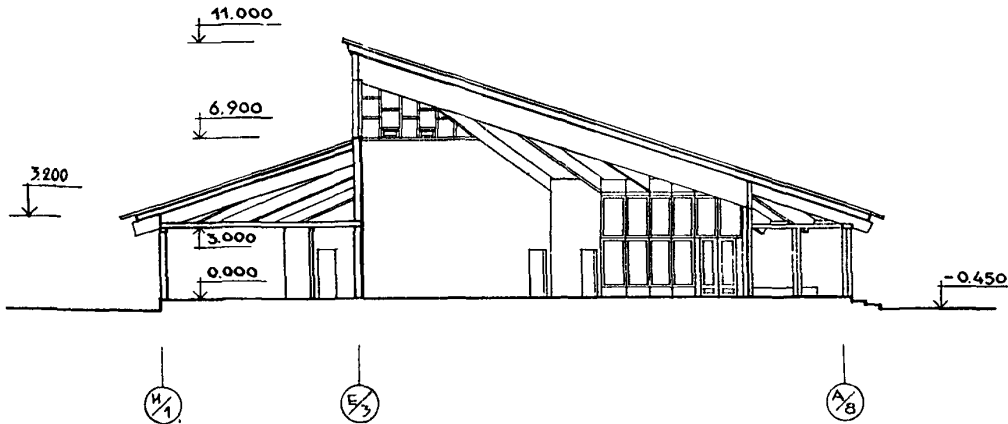


ОБЩЕСТВЕННЫЙ ЦЕНТР СЕЛЬСКОГО ПОСЕЛКА ТИП III (В КДК)
БЛОК 2. МАГАЗИН ТОВАРОВ ПОВСЕДНЕВНОГО СПРОСА,
ТОРГОВОЙ ПЛОЩАДЬЮ 150 КВ.М

ТИПОВОЙ ПРОЕКТ
271-15-21.86

Лист I
Страница 2

РАЗРЕЗ I-I



ЭКСПЛИКАЦИЯ ПОМЕЩЕНИЙ

Но- мер	Наименование	Пло- щадь, м ²
I	Торговый зал	140,4
2	Приемочное помещение	160,0
3	Кладовая продовольственных товаров	47,4
4	Охлаждаемая камера	9,3
5	Кладовая непродовольственных товаров	29,4
6	Помещение для хранения тары	9,9
7	Моечная	8,5
8	Помещение для хранения упаковочных материалов, инвентаря, бельевая	10,7
9	Камера пищевых отходов	5,0
10	Пункт приема посуды	17,0
11	Помещение уборочного инвентаря, моющих средств	2,3
12	Кантора	9,3
13	Гардероб персонала	11,2
14	Душевая	1,7
15	Санузел	2,6
16	Комната персонала	6,1
17	Машинное отделение холодильной камеры	2,9
18	Водомерный узел	3,9
19	Коридор	25,0
20	Тамбур	3,3

ОБЩЕСТВЕННЫЙ ЦЕНТР СЕЛЬСКОГО ПОСЕЛКА ТИП Ш (В КДК) БЛОК 2. МАГАЗИН ТОВАРОВ ПОВСЕДНЕВНОГО СПРОСА ТОРГОВОЙ ПЛОЩАДЬЮ 150 КВ.М	ТИПОВОЙ ПРОЕКТ 271-15-21.86	Лист 2 Страница 3
<p>D2BA СТРОИТЕЛЬНЫЕ КОНСТРУКЦИИ И ИЗДЕЛИЯ</p> <p>Фундаменты - бутобетонные ленточные, под стойки - бетонные столбчатые, бетон М-150</p> <p>Перекрытие - деревянные шиты индивидуальные, типоразмеров - I.</p> <p>Деревянные балки индивидуальные, типоразмеров - I</p> <p>Покрытие - панели по серии I.265.5-2, вып. I, типоразмеров - 2, индивидуальные, изготовленные на основе серии I.265.5-2, вып. I, типоразмеров - 5.</p> <p>Стропила - клееные деревянные балки индивидуальные, типоразмеров - 2.</p> <p>Стены - асбестоцементные панели наружных стен, индивидуальные на основе серии I.232-3, вып. 7, типоразмеров - 4</p> <p>Перегородки - поэлементной сборки из гипсокартонных листов по серии I.231.9-8, вып. I</p> <p>Кровля - волнистые асбестоцементные листы по ГОСТ 16233-77^к</p> <p>Полы - линолеум, керамическая плитка по серии 2.244-I, вып. 4</p> <p>Окна - по серии I.136-6, вып. I, часть I, типоразмеров - I</p> <p>Двери - по серии I.136-10, типоразмеров-4, по серии I.136.5-19, типоразмеров - 2, индивидуальные, типоразмеров - I</p> <p>Наибольшая масса монтажного элемента (стропильная балка) - 2,7 т.</p>	<p>H5UA ОТДЕЛКА НАРУЖНАЯ</p> <p>Масляная окраска, покрытие бесцветным лаком.</p> <p>ВНУТРЕННЯЯ</p> <p>Водоэмульсионная окраска, масляная окраска, побелка, керамическая плитка, покрытие бесцветным лаком, декоративная окраска.</p> <p>С3GA ИНЖЕНЕРНОЕ ОБОРУДОВАНИЕ</p> <p>Водопровод - хозяйственно-питьевой, противопожарный от внешних сетей, напор на вводе Н= 20 м</p> <p>Канализация - хозяйственная во внешнюю сеть</p> <p>Отопление - центральное, водяное от внешних сетей</p> <p>Параметры теплоносителя T= 95 + 70⁰C и T= 115+70⁰C</p> <p>Вентиляция - приточно-вытяжная с механическим побуждением и естественная</p> <p>Электроснабжение - от сети напряжением 380/220В.</p> <p>Устройства связи - радификация, телефонизация, электрочасофикация, охранно-пожарная сигнализация</p> <p>С2ED ОСНАЩЕНИЕ ЗДАНИЯ</p> <p>Холодильная машина производительностью 3000 ккал/ч МВВ4-I-2.</p>	
<p>J3OB СКОРОСТНОЙ НАПОР ВЕТРА - $\frac{45 \text{ кгс/м}^2}{0,44 \text{ кПа}}$</p>	<p>J3NB ВЕС СНЕГОВОГО ПОКРОВА- $\frac{100 \text{ кгс/м}^2}{0,98 \text{ кПа}}$</p>	
<p>R2CO СТЕПЕНЬ ОГНЕСТОЙКОСТИ - четвертая</p>	<p>G2EE ИНЖЕНЕРНО-ГЕОЛОГИЧЕСКИЕ УСЛОВИЯ - обычные</p>	
<p>N1BD РАСЧЕТНАЯ ТЕМПЕРАТУРА НАРУЖНОГО ВОЗДУХА минус 20, 30 (основное решение), 40⁰C</p>		
<p>G2DD КЛИМАТИЧЕСКИЕ РАЙОНЫ И ПОДРАЙОНЫ СССР - II, III районы, IV подрайон</p>		

ОБЩЕСТВЕННЫЙ ЦЕНТР СЕЛЬСКОГО ПОСЕЛКА ТИП Ш (В КДК) БЛОК 2 МАГАЗИН ТОВАРОВ ПОВСЕДНЕВНОГО СПРОСА ТОРГОВОЙ ПЛОЩАДЬЮ 150 КВ.М		ТИПОВОЙ ПРОЕКТ 271-15-21.86	Лист 2 Страница 4
На и м е н о в а н и е		Всего	Удельный показатель
V1IA	СТОИМОСТЬ		
V1IB	Общая сметная стоимость	тыс.руб. 73,96	-
	в том числе:		
V1IL	строительно-монтажных работ	" 62,97	-
V1IO	Оборудования и мебели	" 10,99	-
	Стоимость строительно-монтажных работ I м2 полезной площади	руб. -	173,95
V1IR	То же, I м3 строительного объема здания	" -	34,81
V1IV	Стоимость общая на расчетный показатель	" -	493,07
V1JA	ТРУДОЕМКОСТЬ		
V1JF	Построечные трудовые затраты	чел.ч. 8831,3	
	То же, на I м2 полезной площади	" -	24,40
V1JR	То же, на I м3 строительного объема	" -	4,88
V1JV	То же, на расчетный показатель	" -	58,87
V1KA	РАСХОДЫ		
V1KB	Расход строительных материалов		
	Цемент	т 21,85	-
	Цемент, приведенный к марке М400	" 20,16	-
	То же, на I м2 полезной площади	" -	0,06
	То же, на I м3 строительного объема здания	" -	0,01
	Сталь	" 1,77	-
	Сталь, приведенная к классам А-I и С38/23	" 1,77	-
	в том числе:		
	Сталь прокатная, приведенная к С38/23	" 1,68	-
	Сталь, приведенная к классам А-I и С38/23 на I м2 полезной площади	" -	0,005
	То же, на расчетный показатель	" -	0,012
	Бетон и железобетон	м3 5,97	-
	в том числе:		
	Монолитный	" 5,97	-
	Оборный тяжелый	" -	-
	Бетон и железобетон на I м2 полезной площади	" -	0,016
	На расчетный показатель	" -	0,04
	Лесоматериалы	" 131,3	-
	Лесоматериалы, приведенные к круглому лесу	" 189,75	-

ОБЩЕСТВЕННЫЙ ЦЕНТР СЕЛЬСКОГО ПОСЕЛКА ТИП Ш (В КДК) БЛОК 2. МАГАЗИН ТОВАРОВ ПОВСЕДНЕВНОГО СПРОСА ТОРГОВОЙ ПЛОЩАДЬЮ 150 кв.м	ТИПОВОЙ ПРОЕКТ 271-15-21.86	Лист 3 Страница 5
--	--------------------------------	----------------------

Наименование			Всего	Удельн. показа- тель	Наименование			Всего	Удельн. показа- тель
V4KA ЭКСПЛУАТАЦИОННЫЕ ПОКАЗАТЕЛИ					ТЕХНИЧЕСКИЕ ХАРАКТЕРИСТИКИ				
V4KH	Расход воды	м ³ /сут	1,70	-	G3NB	Объем строительный здания	м ³	1809	-
	холодной	м ³ /ч	0,17	-		в том числе:			
	горячей	л/с	0,24	-		подземной части	"	-	-
V4KI	Канализационные стоки	м ³ /ч	0,17	-		Объем строительный на I м ² полезной площади	"	-	4,99
V4KM	Тепла	ккал/ч кВт	24800 28,7	-		То же, на I м ² рабочей площади (K ₂)	"	-	5,42
	в том числе:				V1NP	То же, на расчетный показатель	"	-	12,06
	на отопление	"	24200 28,0	-	G3OC G3OB	ПЛОЩАДЬ застройки обшая	м ²	447 375	- -
	на горячее водо-снабжение	"	600 0,7	-		в том числе:			
	Тепла на отопление I м ² полезной площади	"	-	66,8 0,077		подземной части полезная	"	-	-
						То же, на расчетный показатель	"	-	2,41
V4KK	Потребная электрическая мощность	кВт	15,0	-	G3OQ	Рабочая	"	333,5	-
						То же, на расчетный показатель	"	-	2,22
						То же, на I м ² полезной площади	"	-	0,92

Д О П О Л Н И Т Е Л Ь Н Ы Е Д А Н Н Ы Е

За расчетный показатель принят - I м² торговой площади зала.
Сметная документация составлена в нормах и ценах 1984 года.

В7ЕА СОСТАВ ПРОЕКТНОЙ ДОКУМЕНТАЦИИ

- Альбом 0 - Генплан и общие данные (из т.п. 271-031-96.86)
Альбом I - Архитектурно-строительные и технологические чертежи. Чертежи инженерного оборудования.
Часть 2. Блок 2. Магазин товаров повседневного спроса торговой площадью 150 кв.м.
Альбом II - Узлы и детали. (из т.п. 261-12-266.86)
Альбом III - Изделия заводского изготовления. (из т.п. 261-12-266.86)
Альбом IV - Спецификации оборудования
Альбом VI - Ведомости потребности в материалах.
Альбом VII - Сметы (часть I,3).

Объем проектных материалов, приведенных к формату А4 - 578 форматок.

- В7ВА АВТОР ПРОЕКТА ЦНИИЭП им.Б.С.Мезенцева, I1733I, Москва, проспект Вернадского,29
В7ВБ УТВЕРЖДЕНИЕ Утвержден Госгражданстроем 27.12.1984 г., приказ № 404
Введен в действие ЦНИИЭП им.Б.С.Мезенцева, 28.05.1986г. Приказ № 89
В7ВК ПОСТАВЩИК Свердловский филиал ЦИТП, 620062, Свердловск ул.Чебышева,4

Инв. № 21398
Катал.л.№ 054692