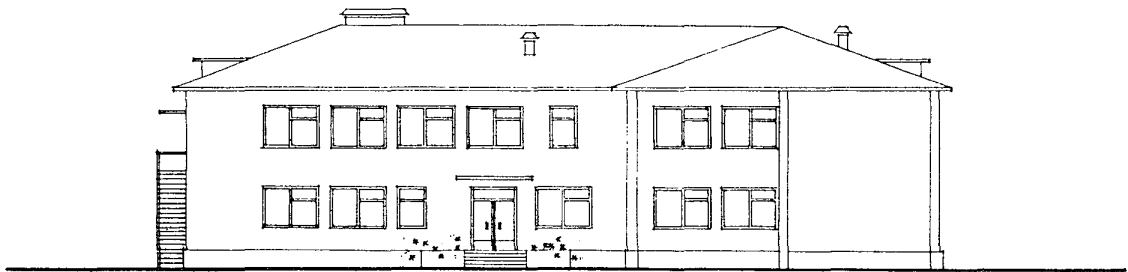
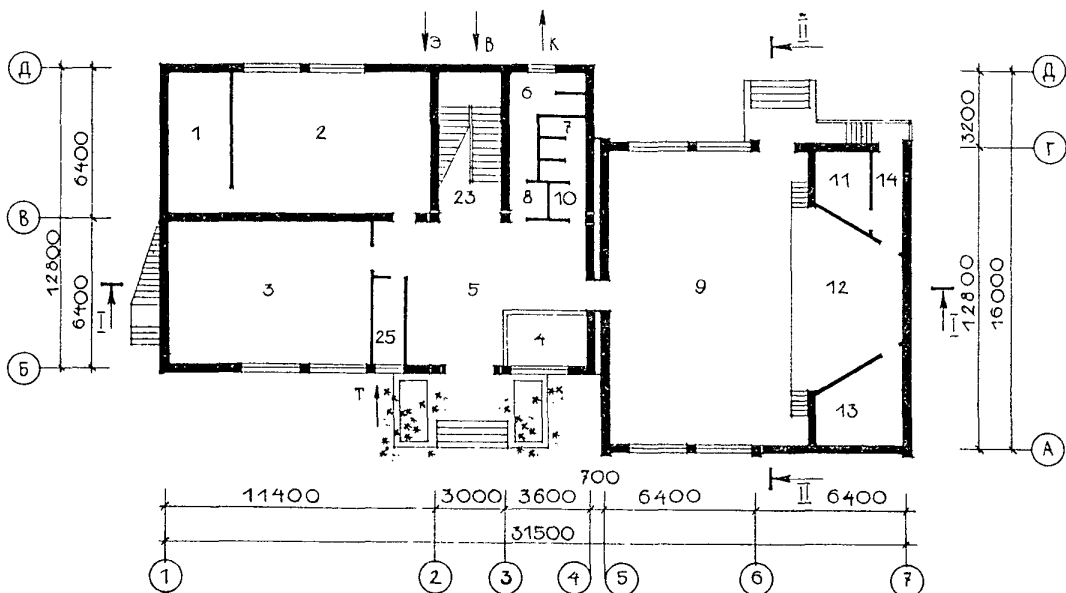


<p><b>СССР</b></p>	<p>СТРОИТЕЛЬНЫЙ КАТАЛОГ                  ЧАСТЬ 2                  ТИПОВЫЕ ПРОЕКТЫ ПРЕДПРИЯТИЙ, ЗДАНИЙ И СООРУЖЕНИЙ</p>	<p>ТИПОВОЙ ПРОЕКТ                  224-9-19Гс.86                  УЛК 727.053:691.421</p>
<p><b>ЦИТП</b></p>	<p>БЛОК АКТОВОГО ЗАЛА НА 160 ЗРИТЕЛЬСКИХ МЕСТ                  С ПОМЕЩЕНИЯМИ ДЛЯ ОРГАНИЗАЦИИ ПРОДЛЕННОГО ДНЯ</p>	<p><b>ОТХС</b></p>
<p>СЕНТЯБРЬ  <b>1986</b></p>		<p>На 2 листах                  На 4 страницах                  Страница I</p>

Ф А С А Д I-7



П Л А Н I Э Т А Ж А

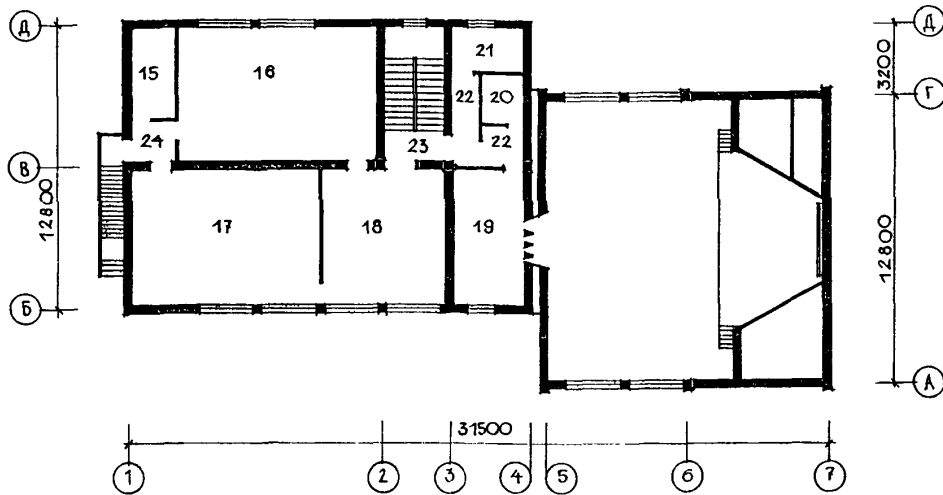


БЛОК АКТОВОГО ЗАЛА НА 160 ЗРИТЕЛЬСКИХ МЕСТ С ПОМЕЩЕНИЯМИ  
ДЛЯ ОРГАНИЗАЦИИ ПРОДЛЕННОГО ДНЯ

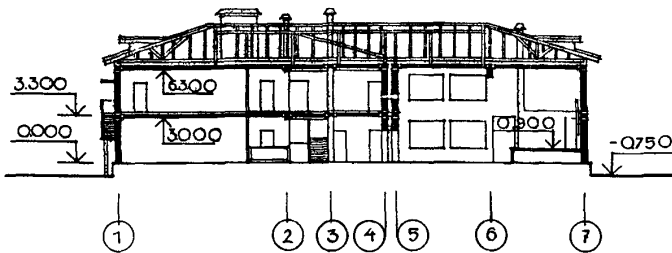
ТИПОВОЙ ПРОЕКТ  
224-9-19Гс.86

Лист I  
Страница 2

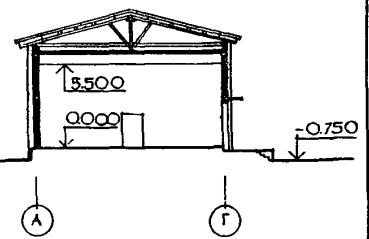
## П Л А Н П Э Т А Ж А



## Р А З Р Е З I-I



## Р А З Р Е З П-П



## Э К С П Л И К А Ц И Я П О М Е Щ Е Н И Й

Но- мер	Наименование	Пло- щадь, м <sup>2</sup>	Но- мер	Наименование	Пло- щадь, м <sup>2</sup>
I	Инвентарная	14.83	I3	Инвентарная эстрады	12.04
2	Кабинет технических средств обучения	50.29	I4	Коридор	5.00
3	Кабинет пения	49.87	I5	Инвентарная	7.90
4	Гардероб	8.97	I6	Помещение для организации продленного дня	53.58
5	Вестибюль	41.04	I7	Помещение для организации продленного дня	49.51
6	Санузел для мальчиков	8.02	I8	Рекреация	33.55
7	Санузел для девочек	5.07	I9	Киноаппаратная и радиодикторская	20.00
8	Умывальная для мальчиков	2.95	20	Перемоточная	4.18
9	Актальный зал на 160 мест	96.99	21	Фотолаборатория	5.98
10	Умывальная для девочек	2.95	22	Тамбур	8.06
II	Уборная	6.53	23	Лестничная клетка	16.51
12	Эстрада	29.17	24	Коридор	3.45
			25	Тепловой пункт	4.22

БЛОК АКТОВОГО ЗАЛА НА 160 ЗРИТЕЛЬСКИХ МЕСТ С ПОМЕЩЕНИЯМИ ДЛЯ ОРГАНИЗАЦИИ ПРОДЛЕННОГО ДНЯ		ТИПОВОЙ ПРОЕКТ 224-9-191с.86	Лист 2 Страница 3
D2BA	СТРОИТЕЛЬНЫЕ КОНСТРУКЦИИ И ИЗДЕЛИЯ	H5UA	ОТДЕЛКА
	Конструктивная схема с поперечными и продольными несущими стенами и опиранием панелей перекрытий на несущие стены		НАРУЖНАЯ
	Фундаменты - ленточные, бетонные		Штукатурка сложным раствором с последующей покраской силикатными красками
	Стены - кирпичные толщиной 380 мм с железобетонными включениями		ВНУТРЕННЯЯ
	Перекрытия - из сборных железобетонных многопустотных плит по серии I.141-19с. Типоразмеров - 2	C3GA	ИНЖЕНЕРНОЕ ОБОРУДОВАНИЕ
	Перегородки - гипсобетонные. Типоразмеров - 8 и гипсоцементнобетонные Типоразмеров - 7		Водопровод - хозяйственно-питьевой от местной сети. Напор на вводе 7.62 м
	Кровля - скатная из асбоцементных листов по деревянным стропилам		Канализация - хозяйственно-бытовая в местную сеть
	Лестницы - сборные железобетонные по серии I.252-2с вып.1. Типоразмеров - 2 I.251-2с вып.1. Типоразмеров - 1 I.251.1-4 вып.1. Типоразмеров - 4		Отопление - центральное водяное, система однотрубная с радиаторами типа "М-90". Температура теплоносителя 95-70°C
	Двери наружные - серия I.136.5-19 Типоразмеров - 3		Вентиляция - естественная и с механическим побуждением
	Двери внутренние - серия I.136-10. Типоразмеров - 3. Серия 2.435-6, вып.1. Типоразмеров - 1		Горячее водоснабжение - от внешних сетей. Потребный напор на вводе - 7.72 м
	Окна со спаренными переплетами - серия I.236-6, вып.1. Типоразмеров - 2		Электроснабжение - от внешней сети напряжением 380/220
	Полы - дощатые, линолеумные, из керамической плитки, мозаичные и поливинилацетатно-цементобетонные	C2ED	ОСНАЩЕНИЕ ЗДАНИЯ
	Наибольшая масса монтажного элемента (плита покрытия) - 2.2 т		Оборудование: школьная мебель, унитазы, умывальники, стол-мойка
			Кинооборудование: кинопроектор узкоплечный типа I6ПС-2А-С
J30B	СКОРОСТНОЙ НАПОР ВЕТРА - $\frac{45 \text{ кгс/м}^2}{0.44 \text{ кПа}}$	J3NB	ВЕС СНЕГОВОГО ПОКРОВА - $\frac{70 \text{ кгс/м}^2}{0.69 \text{ кПа}}$
R2CO	СТЕПЕНЬ ОГНЕСТОЙКОСТИ - вторая		
N1BD	РАСЧЕТНАЯ ТЕМПЕРАТУРА НАРУЖНОГО ВОЗДУХА - минус 14°C	G2EE	ИНЖЕНЕРНО-ГЕОЛОГИЧЕСКИЕ УСЛОВИЯ - обычные
G2DD	КЛИМАТИЧЕСКИЕ ПОДРАЙОНЫ СССР - IV А, IV Г	G2MQ	СЕЙСМИЧНОСТЬ - 7, 8, 9 (основное решение) баллов

БЛОК АКТОВОГО ЗАЛА НА 160 ЗРИТЕЛЬСКИХ МЕСТ С ПОМЕЩЕНИЯМИ ДЛЯ ОРГАНИЗАЦИИ ПРОДЛЕННОГО ДНЯ				ТИПОВОЙ ПРОЕКТ 224-9-191с.86		Лист 2 Страница 4	
Наименование	Всего	Удельн. показател	Наименование	Всего	Удельн. показател		
V1IA	СТОИМОСТЬ		V4KA	ЭКСПЛУАТАЦИОННЫЕ ПОКАЗАТЕЛИ			
V1IB	Общая сметная стоимость	тыс. руб. 86.32	-	V4KH	Расход воды холодной	м3/ч 0.52	-
V1IL	в том числе: строительно-монтажных работ	" 67.27	-	"	горячей	м3/сут 1.20	-
V1IO	оборудования и мебели	" 19.05	-	"	"	л/с 0.37	-
V1IS	Стоимость строительно-монтажных работ I м2 полезной площади	руб. -	128.38	V4KI	Канализационные стоки	" 2.19	-
V1IR	То же, Iм3 строительного объема здания	" -	24.44	V4KN	Тепла	ккал/ч 76876	-
V1IV	Стоимость общая на расчетный показатель	" -	539.5		в том числе: на отопление	то же 46476	-
V1JA	ТРУДОЕМКОСТЬ					53.9	
V1JF	Построечные трудовые затраты	чел.-дн. 1303	-		на вентиляцию	" 7400	-
V1JS	То же, на Iм2 полезной площади	" -	2.20		на горячее водоснабжение	" 8.6	-
V1JR	То же, на Iм3 строительного объема	" -	0.42			23000	-
V1JV	То же, на расчетный показатель	" -	7.2		Тепла на отопление Iм2 полезной площади	" 26.7	-
V1KA	РАСХОДЫ						89
V1KB	Расход строительных материалов			V4KK	Потребная электрическая мощность	кВт 11.2	-
	Цемент	т 100.53	-		ТЕХНИЧЕСКИЕ ХАРАКТЕРИСТИКИ		
	Цемент, приведенный к марке М 400	" 99.3(71.5)	-	G3NB	Объем строительный	м3 2753	-
	То же, на Iм2 полезной площади	" -	0.19	V1NN	Объем строительный на Iм2 полезной площади	" -	5.25
	То же, на Iм3 строительного объема здания	" 16.0(13.4)	-		То же, на Iм2 рабочей площади (K <sub>2</sub> )	" -	5,43
	Сталь	" 23.0	-	V1NP	То же, на расчетный показатель	" -	17.21
	Сталь, приведенная к классам А-I и С38/23	" 23.0	-		Площадь застройки	м2 459	-
	в том числе: сталь прокатная, приведенная к С38/23	" 1.2	-	G3OC	общая	" 590	-
	Сталь, приведенная к классам А-I и С38/23 на Iм2 полезной площади	" -	0.044	G3OB	полезная	" 524	-
	То же, на расчетный показатель	" -	0.14	V1OK	Общая площадь на расчетный показатель	" -	3.69
	Бетон и железобетон	м3 303.4	-	G3OQ	Рабочая площадь	" 507	-
	в том числе: монолитный	" 237.3	-		То же, на расчетный показатель	" -	3.17
	сборный тяжелый	" 66.1	-		То же, на Iм2 общей площади (K <sub>1</sub> )	" -	0.86
	Бетон и железобетон на Iм2 полезной площади	" -	0.58				
	на расчетный показатель	" -	1.9				
	Лесоматериалы	" 87.9	-				
	Лесоматериалы, приведенные к круглому лесу	" 133.1(89.81)	-				
	Кирпич	тыс.шт. 115.2	-				
ДОПОЛНИТЕЛЬНЫЕ ДАННЫЕ							
Проект разработан взамен типового проекта № 224-9-105с							
В проекте разработана вариант строительства на просадочных грунтах II типа							
Расчетный показатель - I зрительское место. Сметная документация составлена в нормах и ценах 1984 года							
V7EA	СОСТАВ ПРОЕКТНОЙ ДОКУМЕНТАЦИИ						
	Альбом I	- Архитектурно-строительная часть, водопровод и канализация, отопление и вентиляция, электроосвещение, связь и сигнализация, кинотехнология					
	Альбом II	- Спецификации оборудования					
	Альбом III	- Сметы					
	Альбом IV	- Ведомости потребности в материалах					
V7BA	АВТОР ПРОЕКТА	Объем проектных материалов, приведенных к формату А4, - 449 форматок					
V7NA	УТВЕРЖДЕНИЕ	ГПИ "Таджикгипросельхозстрой", 734018, г. Душанбе, проспект Правды, 21					
		Утвержден Госстроем Таджикской ССР, 24.07.1984г., приказ № 103					
		Введен в действие ГПИ "Таджикгипросельхозстрой" 31.10.1984г., приказ № III-од					
V7KA	ПОСТАВЩИК	Казахский филиал ЦИТП, 480010, г.Алма-Ата, проспект Абая, 50а					
		Инв. №					
		Катал. л. № 054534					