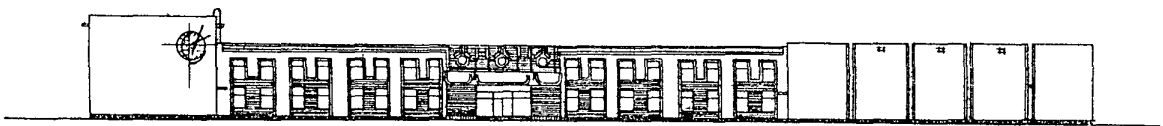
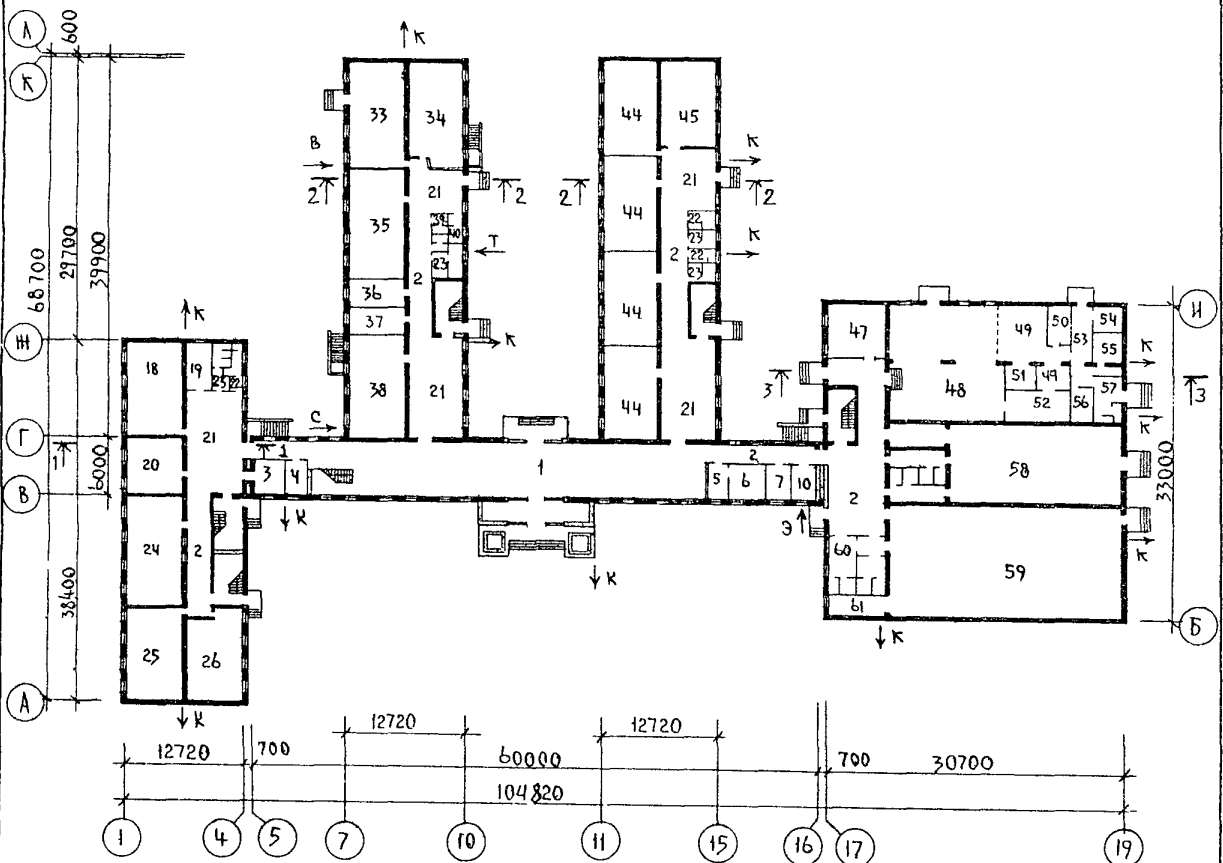


<p>СССР</p>	<p>СТРОИТЕЛЬНЫЙ КАТАЛОГ ЧАСТЬ 2 ТИПОВЫЕ ПРОЕКТЫ ПРЕДПРИЯТИЙ, ЗДАНИЙ И СООРУЖЕНИЙ</p>	<p>ТИПОВОЙ ПРОЕКТ 224-I-488.86 УДК 727.1:691.421</p>
<p>ЦИТП</p>	<p>СРЕДНЯЯ ШКОЛА НА 22 КЛАССА (834 УЧАЩИХСЯ)</p>	<p>ДСФВ</p>
<p>СЕНТЯБРЬ 1986</p>		<p>На 3-х листах На 6-ти страницах Страница I</p>

Ф А С А Д 1 - 19



ПЛАН I ЭТАЖА

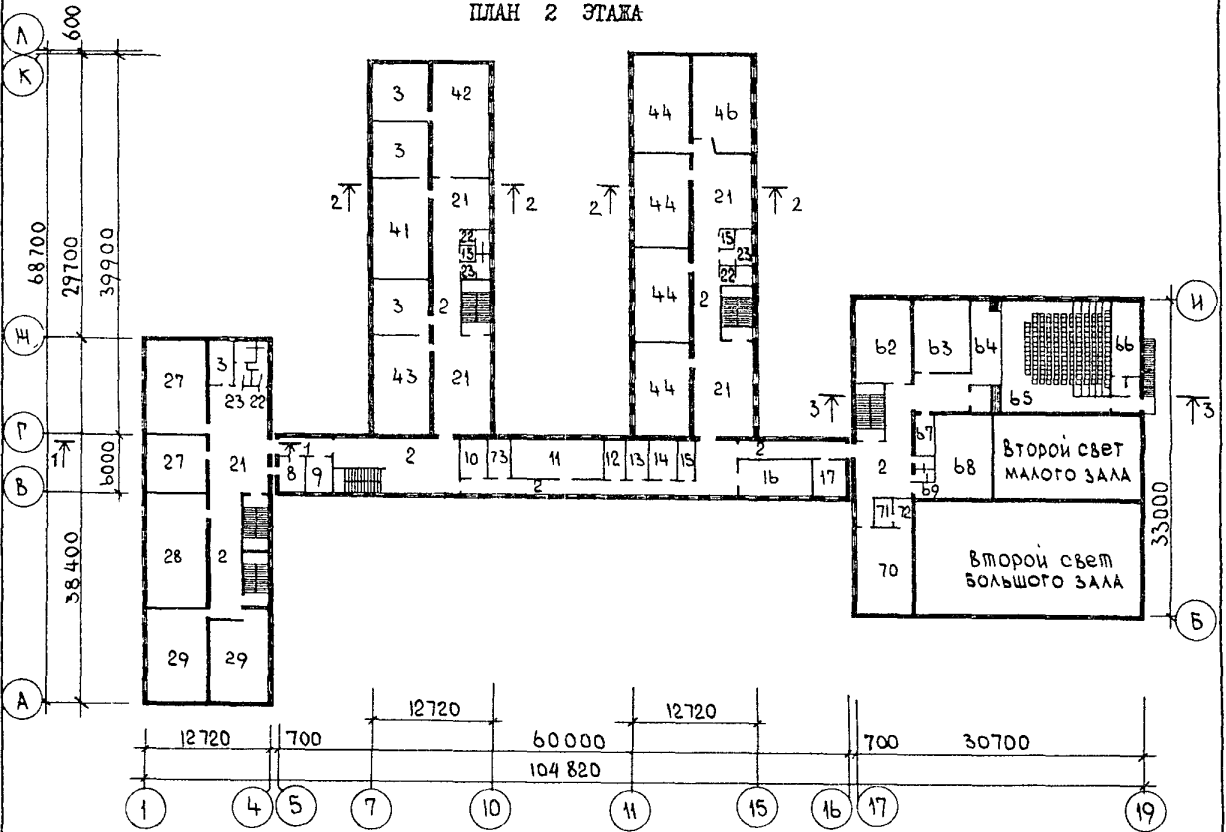


СРЕДНЯЯ ШКОЛА НА 22 КЛАССА
(834 УЧАЩИХСЯ)

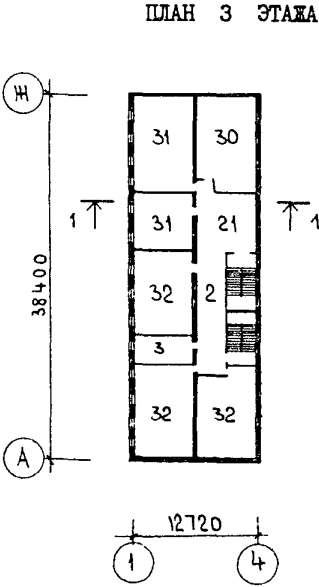
ТИПОВОЙ ПРОЕКТ
224-I-488.86

Лист I
Страница 2

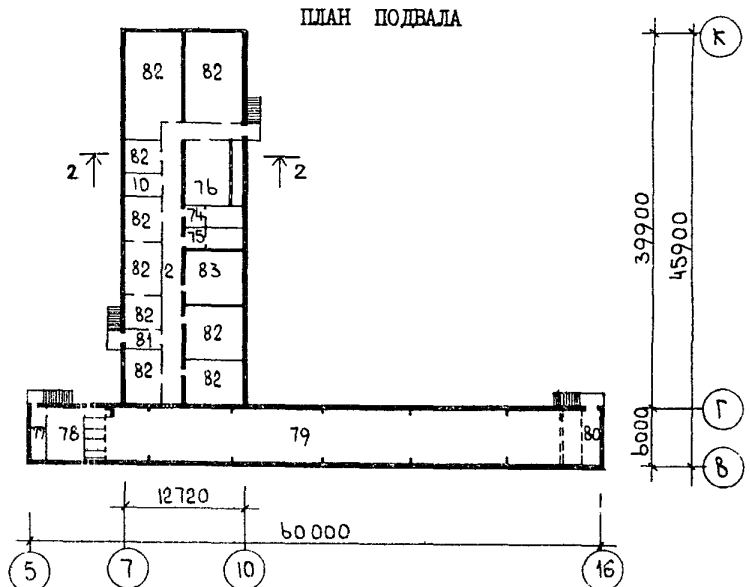
ПЛАН 2 ЭТАЖА



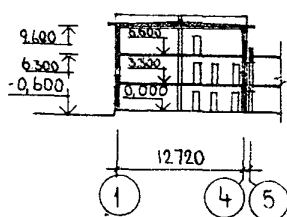
ПЛАН 3 ЭТАЖА



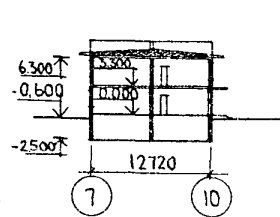
ПЛАН ПОДВАЛА



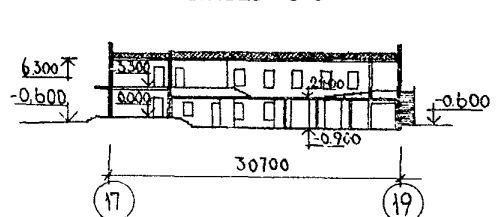
РАЗРЕЗ I-I



РАЗРЕЗ 2-2



РАЗРЕЗ 3-3



СРЕДНЯЯ ШКОЛА НА 22 КЛАССА
(834 УЧАЩИХСЯ)

ТИПОВОЙ ПРОЕКТ
224-I-488.86

Лист 2
Страница 3

ЭКСПЛИКАЦИЯ ПОМЕЩЕНИЙ

Но- мер	Наименование	Пло- щадь, м ²	Но- мер	Наименование	Пло- щадь, м ²
Блок I (I этаж)					
1	Вестибюль с гардеробной	249,1	22	Уборные и умывальные для девочек	8,7
2	Коридор	31,6	23	Уборные и умывальные для мальчиков	6,9
3	Лаборантская	12,8	27	Кабинет иностранного языка	98,8
4	Кабинет заместителя директора по учебной и воспитательной работе	8,5	28	Кабинет черчения и изобразительных искусств	70,5
5	Канцелярия	8,6	29	Кабинет родного языка	115,4
6	Кабинет директора	16,2	3 этаж		
7	Кабинет инструктора и хранения мелкого спортивного инвентаря	9,6	2	Коридор	40,5
10	Электрощитовая	9,6	3	Лаборантская	18,1
2 этаж					
2	Коридор	159,1	21	Рекреационное помещение	36,9
8	Кабинет врача (медицинская комната)	10,8	30	Кабинет литературы	57,6
9	Кабинет зубного врача	10,8	31	Кабинет русского языка	94,8
10	Электрощитовая	10,5	32	Кабинет математики	168,7
73	Аккумуляторная	8,5	Блок 3 I этаж		
11	Учительская	38,3	2	Коридор	34,6
12	Кабинет организатора внеклассной и внешкольной воспитательной работы	8,5	21	Рекреационное помещение	97,2
13	Радиоузел, дикторская, ремонт аппаратуры	8,5	23	Уборные и умывальные для мальчиков	7,0
14	Комната тех. персонала и хозяйственная	12,0	33	Учебная мастерская по обработке древесины	66,9
15	Хранение предметов уборки	6,9	34	Кабинет по обработке тканей	64,2
16	Пионерская комната	31,5	35	Учебная мастерская по обработке металла	66,9
17	Комната ВЛКСМ, комната ученического самоуправления	13,3	36	Инструментальная комната мастера	17,6
Блок 2 (I этаж)					
2	Коридор	40,5	37	Кладовая сырья и готовой продукции	17,6
18	Кружковое помещение для младших школьников	59,8	38	Учебно-методический кабинет по профессиональной ориентации учащихся	66,3
19	Фотолаборатория	12,8	39	Санузел персонала	5,2
20	Кружок юных натуралистов	35,0	40	Комната личной гигиены женщины	4,5
21	Рекреационное помещение	64,9	2 этаж		
22	Уборные и умывальные для девочек	8,9	2	Коридор	32,2
23	Уборные и умывальные для мальчиков	6,9	3	Лаборантская	103,0
24	Лаборатория астрономии	70,5	15	Хранение предметов уборки	2,0
25	Кабинет истории и обществоведения	59,8	21	Рекреационное помещение	100,3
26	Кабинет географии	55,6	22	Уборные и умывальные для девочек	5,6
2 этаж					
2	Коридор	40,5	23	Уборные и умывальные для мальчиков	7,0
3	Лаборантская	12,8	41	Лаборатория биологии	67,1
21	Рекреационное помещение	64,9	42	Лаборатория физики	66,9
			43	Лаборатория химии	66,3

СРЕДНЯЯ ШКОЛА НА 22 КЛАССА
(834 УЧАЩИХСЯ)

ТИПОВОЙ ПРОЕКТ
224-1-488.86

Лист 2
Страница 4

ЭКСПЛИКАЦИЯ ПОМЕЩЕНИЙ

Но- мер	Наименование	Пло- щадь м ²	Но- мер	Наименование	Пло- щадь м ²
Блок 4 I этаж			2 этаж		
2	Коридор	41,3	2	Коридор	82,6
21	Рекреационное помещение	102,2	62	Библиотека	52,8
22	Уборные и умывальные для девочек	11,1	63	Класс пения и музыки - клубная комната	44,1
23	Уборные и умывальные для мальчиков	12,6	64	Эстрада	25,5
44	Классное помещение	237,6	65	Актовый зал - лекционная аудитория на 180 мест	135,4
45	Рекреационное спальное помещение	49,2	66	Кинопроекционная, перемоточная, тамбур	33,9
2 этаж			67	Инвентарная	8,2
2	Коридор	35,1	68	Приточная венткамера	54,1
15	Хранение предметов уборки	3,0	69	Санузел при актовом зале	5,2
21	Рекреационное помещение	107,3	70	Военный кабинет	53,8
22	Уборные и умывальные для девочек	6,4	71	Комната хранения оружия	6,0
23	Уборные и умывальные для мальчиков	8,8	72	Комната выдачи оружия	6,0
44	Классное помещение	237,6	П о д в а л		
46	Универсальное помещение для ручного труда, технической игрушки, моделирования, художественного воспитания	56,7	2	Коридор	67,5
Блок 5 (I этаж)			10	Электрощитовая	9,7
2	Коридор	90,2	74	Санузел женский	12,4
47	Кабинет по кулинарии	33,8	75	Санузел мужской	12,4
48	Обеденный зал на 216 мест	134,5	76	Приточная венткамера	41,2
49	Кухня - горячий цех	39,4	77	Комната ожидания	14,9
50	Мясной, рыбный цех	8,0	78	Зона для представителей команд тренеров и зрителей, место для судей, огневая позиция	28,7
51	Овощной цех	7,9	79	Огневая зона	287,0
52	Моечная столовой и кухонной посуды	20,8	80	Замышенное пространство	10,3
53	Загрузочная	17,6	81	Шлюз	7,3
54	Кладовая овощей	8,3	82	Помещение двойного использования	276,6
55	Охлаждаемая камера (с местом для фреоновой установки) для хранения молочных продуктов, жиров и гастрономии	10,6	83	Вытяжная венткамера	33,8
56	Кладовая сухих продуктов	8,2			
57	Бельевая, гардеробная персонала, душевые, уборные	11,8			
58	Малый учебно-спортивный зал	149,7			
59	Большой учебно-спортивный зал	278,9			
60	Раздевальные, душевые и уборные	71,5			
61	Снарядные	31,9			

СРЕДНЯЯ ШКОЛА НА 22 КЛАССА (834 УЧАЩИХСЯ)		ТИПОВОЙ ПРОЕКТ 224-I-488.86	Лист 3 Страница 5
В2ВА	СТРОИТЕЛЬНЫЕ КОНСТРУКЦИИ И ИЗДЕЛИЯ	Н5УА	ОТДЕЛКА НАРУЖНАЯ
	Фундаменты - монолитные ленточные из бетона М 100 и столбчатые железобетонные из бетона М 150		Штукатурка поверхности стен. Штукатурка цоколя под "рваный камень".
	Балки - сборные железобетонные по серии I.462.I-10/80 выпуск I,2 Типоразмеров - 1		ВНУТРЕННЯЯ
	Перекрытия - сборные железобетонные по серии I.I4I.I-19с выпуск I,2 Типоразмеров - 4 по серии I.I4I.I-23с выпуск I,2 Типоразмеров - 2		Штукатурка, затирка, облицовка гипсокартонными листами, водоземлюльсионная масляная и известковая окраска, облицовка керамическими плитками.
	Стены - из обыкновенного глиняного кирпича по ГОСТ 530-80 Стены подвала - сборные бетонные блоки из бетона М 100 по ГОСТ 13579-78 Типоразмеров - 7	С3ГА	ИНЖЕНЕРНОЕ ОБОРУДОВАНИЕ
	Перегородки - сборные гипсобетонные панели по серии I.23I.9-7 вып. I,2,3 Типоразмеров - 27		Водопровод - система хозяйственно-питьевая от внутрипоселковой сети. Расчетный напор на вводе - 29,5 м.
	Покрытия - сборные железобетонные по ГОСТ 2270I.2-77 ^а ; 2270I.7-8I Типоразмеров - 1 по серии I.465.I-3/80 Типоразмеров - 2		Канализация - раздельная: бытовая и производственная во внешнюю сеть;
	Кровля - рулонная 3 и 4 слойная совмещенная (вариант асбестоцементные листы С 1750 по ГОСТ 20430-84 по деревянным обрешеткам и стропилам)		Отопление - центральное, водяное от тепловых сетей. Параметры теплоносителя 150° - 70°С (вариант 95° - 70°С)
	Лестницы - сборные железобетонные по серии I.050.I-1с выпуск I Типоразмеров - 2		Вентиляция - приточно-вытяжная с механическим и естественным побуждением.
	Ограждение - металлические по серии I.050.I-1с выпуск 2 Типоразмеров- 2		Горячее водоснабжение - централизованное от внешней сети. Расчетный напор на вводе 28,5 м.
	Полы - деревянные, керамическая плитка, мозаичные, бетонные		Электроснабжение - от внешней сети напряжением 380/220 В.
	Окна - по серии I.236-6 вып. I 2.I Типоразмеров-2, по серии I.I36-I2 выпуск I, Типоразмеров-2, по ГОСТ I2506-8I Типоразмеров-I		Устройства связи - радиофикация, телефонизация, телевидение, звонковая и пожарная сигнализация, электрочасофикация.
	Фонари зенитные - по серии I.464-I4 вып. I Типоразмеров- I	С2ЕД	ОСНАЩЕНИЕ ЗДАНИЯ
	Двери - по серии I.I36.5-19 Типоразмеров-I, по серии I.I36-10 Типоразмеров - 5		Оборудование пищеблока - плиты электрические, котлы пищеварочные, мойки, унитазы, умывальники, ванны.
	Наибольшая масса монтажного элемента (плита покрытия) - 6,8 т.		Кинооборудование - кинопроекторы - "Черноморец I А".
Ј30В	СКОРОСТНОЙ НАПОР ВЕТРА - $\frac{45 \text{ кгс/см}^2}{0,44 \text{ кПа}}$	Ј3НВ	ВЕС СНЕГОВОГО ПОКРОВА - $\frac{50 \text{ кгс/см}^2}{0,49 \text{ кПа}}$
R2CO	СТЕПЕНЬ ОГНЕСТОЙКОСТИ - вторая		
N1BD	РАСЧЕТНАЯ ТЕМПЕРАТУРА НАРУЖНОГО ВОЗДУХА - минус 25°С	G2EE	ИНЖЕНЕРНО-ГЕОЛОГИЧЕСКИЕ УСЛОВИЯ - обычные
G2DD	КЛИМАТИЧЕСКИЙ РАЙОН СССР - IV		

СРЕДНЯЯ ШКОЛА НА 22 КЛАССА (834 УЧАЩИХСЯ)				ТИПОВОЙ ПРОЕКТ 224-I-488.86		Лист 3 Страница 6	
Наименование		Всего	Удельный показатель	Наименование		Всего	Удельный показатель
V1IA	СТОИМОСТЬ			V4KA	ЭКСПЛУАТАЦИОННЫЕ ПОКАЗАТЕЛИ		
V1IB	Общая сметная стоимость	тыс.руб. 718,14	-	V4KH	Расход воды холодной	м3/ч 13,3	-
V1IL	строительно-монтажных работ	" 520,14	-		горячей	м3/сут 44,6	-
V1IO	Оборудования и мебели	" 197,11	-		л/с 5,72	-	-
V1IS	Стоимость строительно-монтажных работ I м2	руб. -	87,67	V4KI	Канализационные стоки	" 8,02	-
V1IR	То же, I м3 строительного объема здания	" -	20,43	V4KN	Тепла	ккал/ч 1005700	-
V1IV	Стоимость общая на расчетный показатель	" -	861,08		в том числе:	кВт 1169,42	-
V1JA	ТРУДОЕМКОСТЬ				на отопление	" 345700	-
V1JF	Построечные трудовые затраты	чел.-дн. 11534	-		на вентиляцию	" 410000	-
V1JS	То же, на I м2 полезной площади	" -	1,94		на горячее водоснабжение	" 250000	-
V1JR	То же, на I м3 строительного объема здания	" -	0,45		Тепла на отопление I м2 полезной площади	" 290,70	57
V1JV	То же, на расчетный показатель	" -	13,83	V4KB	Расход строительных материалов		0,06
V1KA	РАСХОДЫ			V4KK	Потребная электрическая мощность	кВт 367,97	-
V1KB	Цемент	т 644	-		ТЕХНИЧЕСКИЕ ХАРАКТЕРИСТИКИ		
	Цемент, приведенный к М 400	" 616(320)	-	G3NB	Объем строительный здания	м3 25459	-
	То же, на I м2 полезной площади	" -	0,104	V1NN	Объем строительный на I м2 полезной площади	" -	4,29
	То же, на I м3 строительного объема здания	" -	0,024		То же, на I м2 рабочей площади (K ₂)	" -	5,07
	Сталь	" 101(22)	-	V1NP	То же, на расчетный показатель	" -	30,53
	Сталь, приведенная к классам А1 и С38/23	" 135	-		Площадь застройки	м2 3101	-
	в том числе:			G3OB	Общая	" 6453	-
	сталь прокатная, приведенная к С38/23	" 4	-		Полезная	" 5933	-
	Сталь, приведенная к классам А1 и С38/23 на I м2 полезной площади	" -	0,023	V1OK	Полезная площадь на расчетный показатель	" -	7,11
	То же, на расчетный показатель	" -	0,162	G3OQ	Рабочая	" 5025	-
	Бетон и железобетон	м3 4292	-		То же, на расчетный показатель	" -	6,03
	в том числе:				То же, на I м2 полезной площади (K ₁)	" -	0,85
	моновитный	" 2576	-				
	сборный тяжелый	" 1084	-				
	То же, легкий	" 632	-				
	Бетон и железобетон на I м2 полезной площади	" -	0,723				
	На расчетный показатель	" 515	-				
	Лесоматериалы	" 940(544)	-				
	Лесоматериалы, приведенные к крутлому лесу	" 958	-				
	Кирпич	тыс.шт. 958	-				
ДОПОЛНИТЕЛЬНЫЕ ДАННЫЕ							
Расчетный показатель - I учащийся. Расчетных единиц - 834. Смета составлена в нормах и ценах, введенных с 01.01.84г. Проектом предусматривается возможность переоборудования здания под лечебное учреждение на 232 койки.							
B7EA	СОСТАВ ПРОЕКТНОЙ ДОКУМЕНТАЦИИ						
	Альбом I - Архитектурные решения, конструкции железобетонные, технология производства.						
	Альбом II - Отопление и вентиляция, внутренние водопровод и канализация, электроосвещение и сетловое электрооборудование, связь и сигнализация, автоматизация систем, кинотехнология						
	Альбом III - Изделия заводского изготовления						
	Альбом IV - Спецификации оборудования						
	Альбом V - Ведомости потребности в материалах						
	Альбом VI - Сметы						
	Альбом VII - Проектная документация по переводу помещений подвала на режим ПРУ.						
	Объем проектных материалов, приведенных к формату А4 - I444 форматки.						
B7BA	АВТОР ПРОЕКТА Узгипросельстрой, 700097, Ташкент, ЧГСП, Волгоградская, квартал "Ц".						
B7BA	УТВЕРЖДЕНИЕ Утвержден Госстроем УзССР, приказ № 56 от 05.06.1984г. Введен в действие Узгипросельстроем, приказ № 207 от 11.12.85г.						
B7KA	ПОСТАВЩИК Казахский филиал ЦИТИ, 480010, Алма-Ата, проспект Абая, 50а.						