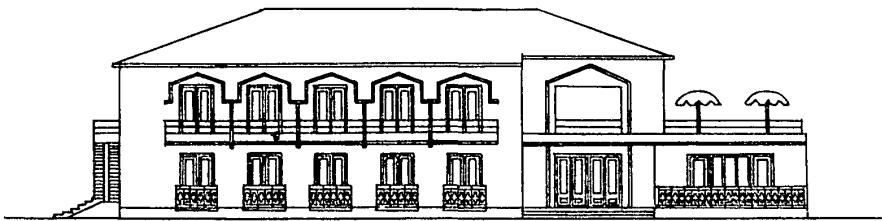
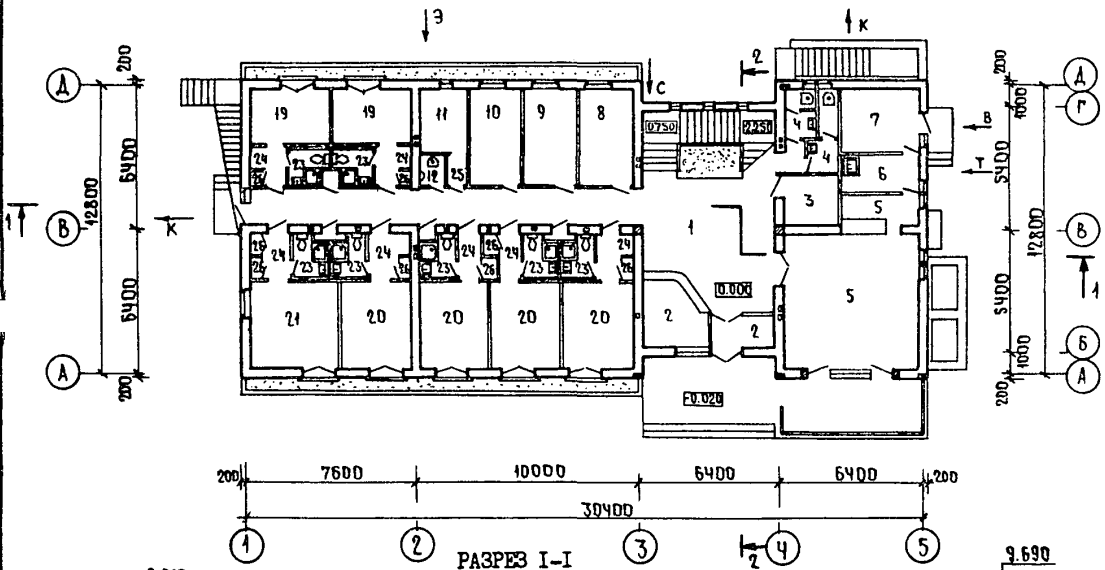


<p>СССР</p>	<p>СТРОИТЕЛЬНЫЙ КАТАЛОГ ЧАСТЬ 2 ТИПОВЫЕ ПРОЕКТЫ ПРЕДПРИЯТИЙ, ЗДАНИЙ И СООРУЖЕНИЙ</p>	<p>ЗОНАЛЬНЫЙ ТИПОВОЙ ПРОЕКТ 285-5-62с.13.86 УЛК 728.5:691.2-408.62</p>
<p>ЦИТП</p>		<p>ОХОВ</p>
<p>ОКТЯБРЬ 1986</p>	<p>ГОСТИНИЦА НА 25 МЕСТ ДЛЯ АЗЕРБАЙДЖАНСКОЙ ССР</p>	<p>На 3-х листах На 5 страницах Страница I</p>

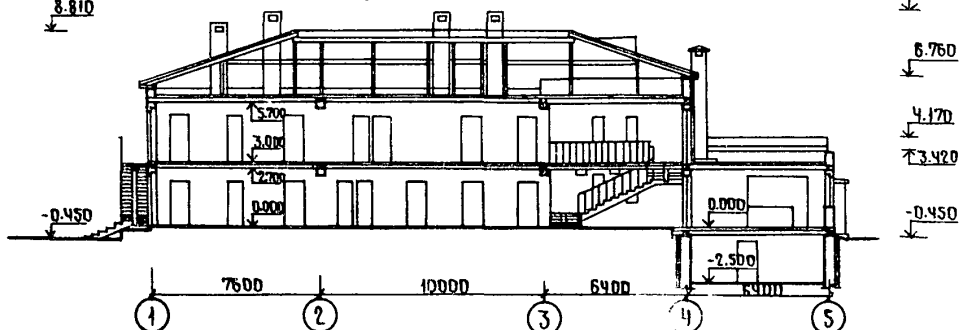
ФАСАД I-5



ПЛАН I ЭТАЖА



РАЗРЕЗ I-I

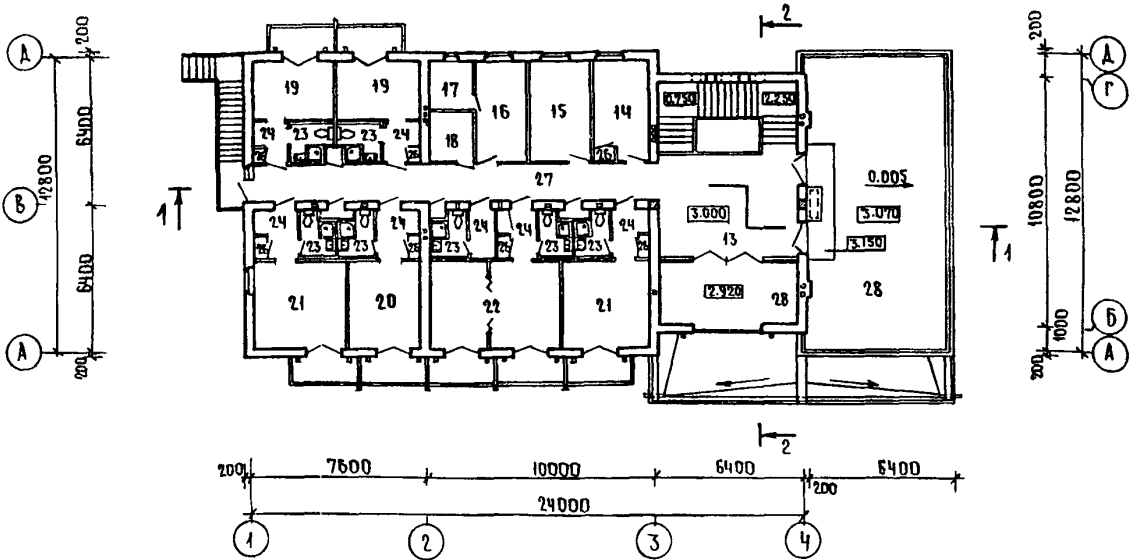


ГОСТИНИЦА НА 25 МЕСТ
ДЛЯ АЗЕРБАЙДЖАНСКОЙ ССР

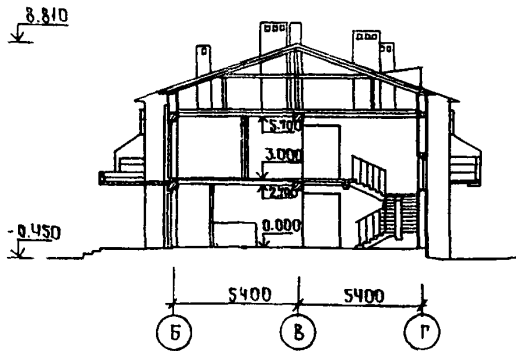
ЗОНАЛЬНЫЙ
ТИПОВОЙ
ПРОЕКТ
285-5-62с.13.86

Лист I
Страница 2

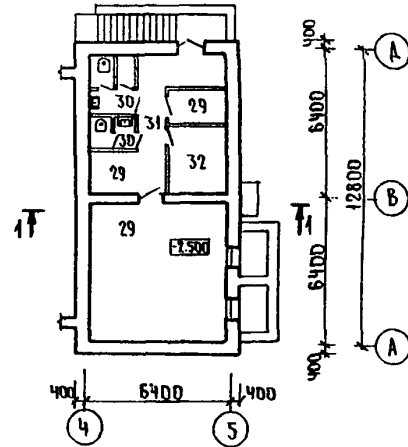
ПЛАН II ЭТАЖА



РАЗРЕЗ 2-2



ПЛАН ПОДВАЛА



ЭКСПЛИКАЦИЯ ПОМЕЩЕНИЙ

Но-мер	Наименование	Площадь, м2	Но-мер	Наименование	Площадь, м2
1	Вестибиль; гардероб;	32,2	15	Комн.обществ. организац.	12,04
2	Помещ. администратора и тамбур	8,0; 4,2	16	Комн. для чистки и глаж. одежды	9,6
3	Камера хранения	5,04	17	Кладовая для грязного белья	4,0
4	Уборн. с умывальн. в шлюзах (МЖ)	6,93	18	Шитовая	4,0
5	Буфет с раздаточной	40,55	19	Номер на одного человека	8,9
6	Моечная столовой посуды	5,95	20	Номер на два человека	12,09; 12,28
7	Подсобное помещение	9,80	21	Номер на три человека	15,40; 14,94
8	Кабинет директора	10,32	22	Номер из двух комнат	21,91
9	Бухгалтерия и касса	10,32	23	Ванная	3,39
10	Склад мебели, инвентаря, запасных ковров, драпировок, технического оборудования, материалов	10,10	24	Передняя	35,3 (I-II этаж)
11	Центральная бельевая (в составе отделения грязного белья и отделения чист. белья с починкой)	6,02	25	Шлюз	4,32
12	Уборная	1,68	26	Шкаф	8,56 -"
13	Холл	25,8	27	Коридор	56,32 -"
14	Комн. дежурного персонала со встроичн. шкафами для чист. белья	10,0	28	Лоджия, терраса	17,4; 74,4
			29	Техническое помещение	36,0; 7,24
			30	Уборные муж. и женск.	2,85; 4,80
			31	Коридор	10,86
			32	Тепловой узел	7,8

ГОСТИНИЦА НА 25 МЕСТ ДЛЯ АЗЕРБАЙДЖАНСКОЙ ССР		ЗОНАЛЬНЫЙ ТИПОВОЙ ПРОЕКТ 285-5-62с.13.86	Лист 2 Страница 3
<p>Э2ВА СТРОИТЕЛЬНЫЕ КОНСТРУКЦИИ И ИЗДЕЛИЯ</p> <p>Конструктивная схема с продольными несущими стенами из пиленого известняка, с монолитными железобетонными рамами, воспринимающими горизонтальные сейсмические нагрузки.</p> <p>Фундаменты - ленточные бутобетонные бут м-100, бетон м-75 и монолитные железобетонные башмаки под стойки рам, бетон м-200</p> <p>Стены наружные - каменные из пиленого известняка толщиной 400 мм, м-50, раствор м-50</p> <p>Стены внутренние - каменные из пиленого известняка, толщиной 400 мм, м-50, раствор м-50</p> <p>Перекрытия - сборные железобетонные по серии I-138-10Аз.</p> <p>Перекрытие и покрытие - сборные железобетонные, круглопустотные плиты по серии I.141.I-24с в.1,2-типоразмеров-4;</p> <p>Перегородки - из гипсовых плит по ГОСТ 6428-83. В санузлах - железобетонные.</p> <p>Лестница - из сборных железобетонных элементов по серии I.251-2с, в.1, по серии I.252-2с, вып.1.</p> <p>Крыша - чердачная; над одноэтажным блоком - терраса.</p> <p>Кровля - из волнистых асбестоцементных листов обшивочного профиля ГОСТ 378-76 по обрешетке</p> <p>Утеплитель - керамзитовый гравий $\gamma = 400 \text{ кг/м}^3$</p> <p>Полы - дощатые, паркетные, линолеум, керамические, мозаичные плиты по серии 2.244-I вып.4.</p> <p>Окна - со спаренными переплетами по серии I.236-6в.1. Типоразмеров-3.</p> <p>Двери наружные - по серии I.136.5-19 остекленные и шитовые. Типоразмеров-3.</p> <p>Двери внутренние - по серии I.136-10. Типоразмеров-3.</p> <p>Наибольшая масса монтажного элемента (плита покрытия) - 3,35 т.</p>	<p>Н5УА ОТДЕЛКА НАРУЖНАЯ</p> <p>Облицовка плитами известняка улучшенного качества.</p> <p>ВНУТРЕННЯЯ</p> <p>Клеевая, известковая, глазурованная плитка.</p> <p>С3СА ИНЖЕНЕРНОЕ ОБОРУДОВАНИЕ</p> <p>Водопровод - хозяйственно-питьевой, расчетный напор у основания стояков - 18 м</p> <p>Канализация - хозяйственно-фекальная в наружную сеть</p> <p>Отопление - центральное водяное от внешнего источника с параметрами теплоносителя $95^{\circ}\text{C} - 70^{\circ}\text{C}$.</p> <p>Вентиляция - приточно-вытяжная с естественным побуждением воздуха</p> <p>Горячее водоснабжение - от внешней сети, напор у основания стояков - 14 м</p> <p>Электроснабжение - от местных низковольтных сетей напряжением 380/220В</p> <p>Освещение - лампами накаливания.</p> <p>Устройства связи - радиофикация, телефонизация, телевидение.</p> <p>С2ЕД ОСНАЩЕНИЕ ЗДАНИЯ</p> <p>Технологическое оборудование помещений буфета</p>		
<p>Ж3ОВ СКОРОСТНОЙ НАПОР ВЕТРА - $\frac{45 \text{ кгс/м}^2}{0,44 \text{ кПа}}$</p>	<p>Ж3НВ ВЕС СНЕГОВОГО ПОКРОВА - $\frac{70 \text{ кгс/м}^2}{0,69 \text{ кПа}}$</p>		
<p>Р2СО СТЕПЕНЬ ОГНЕСТОЙКОСТИ - вторая</p>	<p>С2ЕЕ ИНЖЕНЕРНО-ГЕОЛОГИЧЕСКИЕ УСЛОВИЯ -</p>		
<p>Н1ВВ РАСЧЕТНАЯ ТЕМПЕРАТУРА НАРУЖНОГО ВОЗДУХА - минус 5,10 (основной), 15°C</p>	<p>- обычные</p>		
<p>С2ДД КЛИМАТИЧЕСКИЙ РАЙОН СССР - IV Азербайджанской ССР</p>	<p>С2МҚ СЕЙСМИЧНОСТЬ 7 (осн.решен.) 8 баллов.</p>		

ГОСТИНИЦА НА 25 МЕСТ
ДЛЯ АЗЕРБАЙДЖАНСКОЙ ССР

ЗОНАЛЬНЫЙ
ТИПОВОЙ ПРОЕКТ
285-5-62с.13.86

Лист 2
Страница 4

Наименование		Всего	Удельн. показа- тель	Наименование		Всего	Удельн. показа- тель	
VIIA	СТОИМОСТЬ			V4KA	ЭКСПЛУАТАЦИОННЫЕ ПОКАЗАТЕЛИ			
VIIВ	Общая сметная стоимость	тыс.руб.	119,61	-	V4KH	Расход воды м3/сут	6,38	
	в том числе:					холодной м3/ч	1,39	
VIIГ	строительно-монтажных работ	то же	70,29	-		горячей то же	1,37	
VIIО	Оборудования и мебели	"	49,32	-	V4KI	Канализационные стоки	" 2,76	
VIIС	Стоимость строительно-монтажных работ I м2 общей площади	руб.	-	100,83	V4KN	Тепла ккал/ч кВт	38490 44,76	
	То же, I м2 полезной площади	"	-	116,66		в том числе:		
VIIР	То же, I м3 строительного объема здания	"	-	29,72		на отопление то же	26790 31,16	
VIIУ	Стоимость общая на расчетный показатель	"	-	4784,4		на горячее водоснабжение	" 11700 13,61	
VIIА	ТРУДОЕМКОСТЬ					Тепла на отопление I м2 общей площади	" - 38,43 0,045	
VIIЕ	Построечные трудовые затраты	чел.дн.	1619,16	-		V4KK	Потребная электрическая мощность кВт	15,4
VIIС	То же, на I м2 общей площади	то же	-	2,32		ТЕХНИЧЕСКИЕ ХАРАКТЕРИСТИКИ		
	То же, на I м2 полезной площади	"	-	2,69		G3NB	Объем строительный здания м3	2364,85
VIIР	То же, на I м3 строительного объема	"	-	0,68			в том числе:	
VIIУ	То же, на расчетный показатель	"	-	64,77			подземной части здания	" 244,80
VIIА	РАСХОДЫ					VINN	Объем строительный на I м2 общей площади	" - 3,39
VIIВ	Расход строительных материалов						То же, на I м2 рабочей площади (K ₂)	" - 5,28
	Цемент	т	84,50	-		VINP	То же, на расчетный показатель	" - 94,59
	Цемент, приведенный к марке М400	"	80,86	-		G3OC	Площадь застройки м2	493,72
	То же, на I м2 общей площади	"	-	0,12		G3OB	Общая	" 697,08
	То же, на I м2 полезной площади	"	-	0,13			в том числе	
	То же, на I м3 строительного объема здания	"	-	0,03			подземной части	" 74,40
	Сталь	"	13,99	-		VIOK	Общая площадь на расчетный показатель	" - 27,88
	Сталь, приведенная к классам А1 и С38/23	"	16,98	-			Полезная	" 602,52
	в том числе:						в том числе:	
	Сталь прокатная, приведенная к С38/23	"	1,83	-			подземной части	" 69,55
	Сталь приведенная к классам А-1 и С38/23	"	-	0,02			то же, на расчетный показатель	" - 24,10
	на I м2 общей площади	"	-	0,03		G3OQ	Рабочая	" 448,06
	То же, на I м2 полезной площади	"	-	0,03			То же, на расчетный показатель	" - 17,92
	То же, на расчетный показатель	"	-	0,68			То же, на I м2 общей площади (K ₁)	" - 0,64
	Бетон и железобетон	м3	146,75	-				
	в том числе:							
	монолитный	"	53,70	-				
	сборный тяжелый	"	93,05	-				
	Бетон и железобетон на I м2 общей площади	"	-	0,21				
	на I м2 полезной площади	"	-	0,24				
	на расчетный показатель	"	-	5,87				
	Лесоматериалы	"	23,04	-				
	Лесоматериалы приведенные к круглому лесу	"	39,61	-				
	Кирпич	тыс.шт	5,16	-				
	Циленный известняк	то же	20,56	-				

ГОСТИНИЦА НА 25 МЕСТ
ДЛЯ АЗЕРБАЙДЖАНСКОЙ ССР

ЗОНАЛЬНЫЙ
ТИПОВОЙ ПРОЕКТ
285-5-62с.13.86

Лист 3
Страница 5

ДОПОЛНИТЕЛЬНЫЕ ДАННЫЕ

В проекте предусмотрены варианты: фундаментов для расчетного давления на грунт основания $\frac{1,5 \text{ кгс/см}^2}{0,15 \text{ мпа}}$ и $\frac{2,5 \text{ кгс/см}^2}{0,25 \text{ мпа}}$, отопления для расчетных зимних температур наружного воздуха минус 5°C и 15°C , отделки со штукатуркой фасадов, сборных панельных перегородок, сейсмичности 8 баллов. За расчетную единицу принято I место. Всего расчетных единиц - 25.

Показатели приведены для условного строительства: сейсмичность - 7 баллов; расчетная температура наружного воздуха минус 10°C ; облицовка фасадов плитами известняка. Сметная стоимость определена в нормах и ценах, введенных с I января 1984 г.

В7ЕА

СОСТАВ ПРОЕКТНОЙ ДОКУМЕНТАЦИИ

- Альбом 0 Материалы для привязки и чертежи нулевого цикла работ
- Альбом I Архитектурно-строительные и технологические чертежи
- Альбом II Санитарно-технические и электротехнические чертежи, связь и сигнализация
- Альбом III С м е т ы
- Альбом IV Спецификация оборудования
- Альбом У Ведомости потребности в материалах
- Альбом VI Проектная документация на перевод помещений подвала для использования под ПРУ

Объем проектных материалов, приведенных к формату А4 - 648 форматок

- В7ВА АВТОР ПРОЕКТА ЦИТЭПсельстрой г.Баку
370601, ГСП, Басина, 65
- В7НА УТВЕРЖДЕНИЕ Утвержден Госстроем Азерб.ССР
26 декабря 1985 г. Приказ № 80
Введен в действие институтом ЦИТЭПсельстрой
Приказ № ОК/323-Т от 7 апреля 1986г.
- В7КА ПОСТАВЩИК Тбилисский филиал ЦИТЭП 380053
Тбилиси, 53 Авчальское шоссе 86а.

Инв. №

Катал.л. № 054782