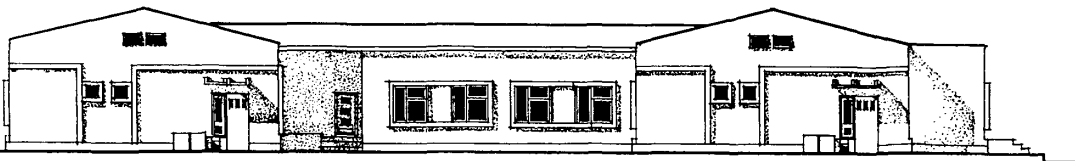
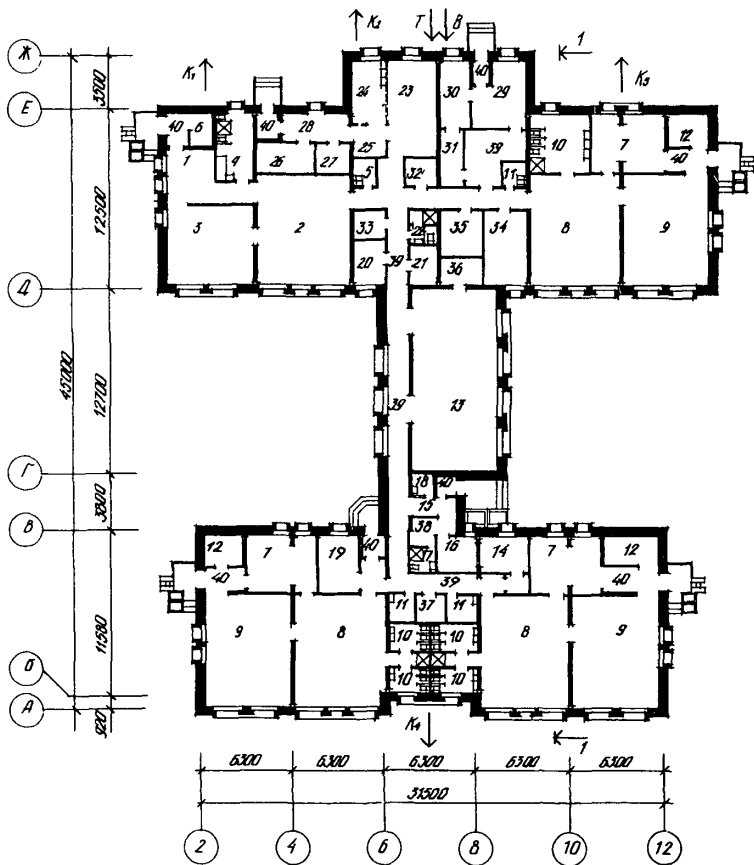


<p><b>СССР</b></p>	<p>СТРОИТЕЛЬНЫЙ КАТАЛОГ          ЧАСТЬ 2          ТИПОВЫЕ ПРОЕКТЫ ПРЕДПРИЯТИЙ, ЗДАНИЙ И СООРУЖЕНИЙ</p>	<p>ТИПОВОЙ ПРОЕКТ          215-I-337.85          УДК 725.573:691.2-408.62</p>
<p><b>ЦИТП</b></p>	<p>ДЕТСКИЕ ЯСЛИ-САД НА 95 МЕСТ СО СТЕНАМИ ИЗ КАМНЯ          ИЗВЕСТНЯКА-РАКУШЕЧНИКА</p>	<p><b>ДСВВ</b></p>
<p>ОКТЯБРЬ          1986</p>		<p>На 3-х листах          На 5-и страницах          Страница I</p>

ФАСАД А-Ж



ПЛАН ЭТАЖА

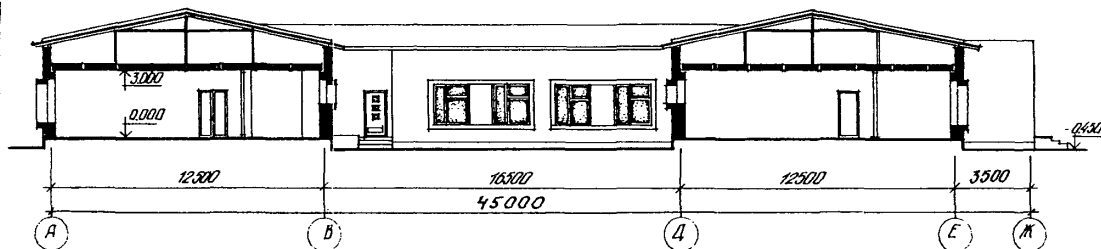


ДЕТСКИЕ ЯСЛИ-САД НА 95 МЕСТ СО СТЕНАМИ ИЗ КАМНЯ ИЗВЕСТНЯКА-  
РАКУШЕЧНИКА

ТИПОВОЙ ПРОЕКТ  
215-1-337.85

Лист I  
Страница 2

РАЗРЕЗ А-И



ЭКСПЛИКАЦИЯ ПОМЕЩЕНИЙ

Но- мер	Наименование	Площадь м <sup>2</sup>	Но- мер	Наименование	Площадь м <sup>2</sup>
1	Приемная	16,08	21	Комната персонала	7,31
2	Игральная	49,92	22	Туалетная персонала	4,46
3	Спальная	36,06	23	Кухня с раздаточной	23,04
4	Туалетная	12,0	24	Заготовочный цех	9,70
5	Буфетная	3,04	25	Моечная кухонной посуды	4,64
6	Саночная	4,30	26	Кладовая сухих продуктов	8,39
7	Раздевальные	53,02	27	Кладовая овощей	4,23
8	Групповые	149,76	28	Загрузочная	6,94
9	Спальные	149,76	29	Стиральная	14,13
10	Туалетные	47,57	30	Гладильная	10,03
11	Буфетные	9,38	31	Кладовая чистого белья	6,07
12	Саночные	22,99	32	Кладовая уборочного инвентаря	4,27
13	Зал для гимнастических занятий	75,01	33	Электрощитовая	4,31
14	Медицинская комната	8,28	34	Венткамера	17,27
15	Приемная	3,12	35	Тепловой узел	12,07
16	Палата	6,14	36	Кладовая физк. инвентаря	5,21
17	Туалетная при изоляторе	3,10	37	Хоз. кладовая	4,70
18	Помещение для приготовления дезинфицирующих средств	2,03	38	Буфетная	3,30
19	Кабинет заведующего	10,38	39	Коридоры	93,27
20	Методический кабинет	9,76	40	Тамбуры	28,51

ДЕТСКИЕ ЯСЛИ-САД НА 95 МЕСТ СО СТЕНАМИ ИЗ КАМНЯ ИЗВЕСТНЯКА -  
РАКУШЕЧНИКА

ТИПОВОЙ ПРОЕКТ  
215-1-337.85

Лист 2  
Страница 3

02BA СТРОИТЕЛЬНЫЕ КОНСТРУКЦИИ И ИЗДЕЛИЯ

Конструктивная схема с продольными несущими стенами

Фундаменты - ленточные, бутобетонные  
бетон марки 100

Стены наружные - из камня известняка -  
ракушечника толщиной 590 мм

Стены внутренние - из камня известняка -  
ракушечника толщиной 240 мм

Перекрытия - сборные железобетонные много-  
пустотные панели по серии I.141-I,  
выпуск 59,60,63

Типоразмеров - 7

Перегородки - мелкоштучные гипсовые  
плиты

Перемазки - сборные железобетонные по  
серии I.138-10, выпуск 1

Типоразмеров - 10

Крыша - двухскатная с чердаком

Кровля - из волнистой асбофанеры по  
деревянным стропилам

Полы - линолеум, керамическая плитка,  
бетонные.

Двери наружные - по серии I.136.5-19

Типоразмеров - 2

Двери внутренние - по серии I.136-10

Типоразмеров - 3

Окна - с раздельными переплетами по  
серии I.136.5-16

Типоразмеров - 5

Наибольшая масса монтажного элемента  
(панель покрытия) - 2,95 т

050A ОТДЕЛКА  
НАРУЖНАЯ

Расшивка швов, штукатурка цементно-  
песчаным раствором

ВНУТРЕННЯЯ

Штукатурка, затирка, керамическая  
плитка, покраска

030A ИНЖЕНЕРНОЕ ОБОРУДОВАНИЕ

Водопровод - хозяйственно-питьевой от  
поселкового водопровода. Напор на вводе  
13 м.

Канализация - хозяйственная и произ-  
водственная в поселковую сеть

Отопление - центральное, водяное от  
внешнего источника. Параметры теплоносителя  
950-700С

Горячее водоснабжение - централизованное  
от внешней сети. Напор на вводе II м.

Вентиляция приточно-вытяжная с механи-  
ческим и естественным побуждением

Электроснабжение - от внешней сети  
напряжением 380/220В

Устройство связи - радиофикация, телефони-  
зация, звонковая сигнализация

02ED ОСНАЩЕНИЕ ЗДАНИЯ

Электрические плиты, мойки, умывальники

J30B СКОРОСТНОЙ НАПОР ВЕТРА

45 кгс/м<sup>2</sup>  
0,44 кПа

J31B ВЕС СНЕГОВОГО ПОКРОВА

50 кгс/м<sup>2</sup>  
0,49 кПа

R2C0 СТЕПЕНЬ ОГНЕСТОЙКОСТИ - вторая

R18D РАСЧЕТНАЯ ТЕМПЕРАТУРА НАРУЖНОГО ВОЗДУХА

минус 20,25°С

Q2BE ИНЖЕНЕРНО-ГЕОЛОГИЧЕСКИЕ УСЛОВИЯ

обычные

616F ОРИЕНТАЦИЯ - широтная

G2DD КЛИМАТИЧЕСКИЙ ПОДРАЙОН СССР - IUT

ДЕТСКИЕ ЯСЛИ-САД НА 95 МЕСТ СО СТЕНАМИ ИЗ КАМНЯ ИЗВЕСТНЯКА  
РАКУШЕЧНИКАТИПОВОЙ ПРОЕКТ  
215-1-337.85Лист 2  
Страница 4

Стоймость			Эксплуатационные показатели		
Наименование	Всего	Удельный показатель	Наименование	Всего	Удельный показатель
V1IA	СТОЙМОСТЬ		V4KA	ЭКСПЛУАТАЦИОННЫЕ ПОКАЗАТЕЛИ	
V1IB	Общая сметная стоимость	тыс. руб. 167,64		Расход	
	в том числе:		V4KH	воды	
V1IL	строительно-монтажных работ	134,32		холодной	л/с 2,2
V1IO	оборудования и мебели	33,32		горячей	1,2
V1IS	Стоимость строительно-монтажных работ		V4KI	Канализационные стоки	" 4,8
	I м2 общей площади	руб. 138,82	V4KN	тепла	ккал/ч 218300
V1IR	То же, I м3 строительного объема	" 35,55		в том числе:	кВт 255,8
V1IV	Стоимость общая на расчетный показатель	" 1764,63		на отопление	" 83800
					97,4
V1JA	ТРУДОЕМКОСТЬ			на вентиляцию	" 42500
V1JF	Построенные трудовые затраты	чел.-дн. 1973,9		на горячее водоснабжение	" 49,4
V1JS	То же, на I м2 общей площади	" 2,04			92000
V1JR	То же, на I м3 строительного объема	" 0,52		Тепла на отопление I м2 общей площади	" 86,6
V1JV	То же, на расчетный показатель	" 20,8			0,1
V1KA	РАСХОДЫ		V4KK	Потребная электрическая мощность	кВт 46,83
V1KB	Расход строительных материалов			ТЕХНИЧЕСКИЕ ХАРАКТЕРИСТИКИ	
	Цемент	т 132,6	G3NB	Объем строительный здания	м3 3778,58
	Цемент приведенный к марке 400	" 124,9	V1NN	Объем строительный на I м2 общей площади	" 3,91
	То же, на I м2 общей площади	" 0,129		То же, на I м2 рабочей площади (к2)	" 4,96
	То же, на I м3 строительного объема	" 0,033	V1NP	То же, на расчетный показатель	" 39,77
	Цемент, на расчетный показатель	" 1,315		Площадь застройки	м2 1103,58
	Сталь	" 7,3(0,86)	G3OB	общая	967,58
	Сталь приведенная к классам А-I и С38/23	" 10,7	V1OK	Общая площадь на расчетный показатель	" 10,19
	в том числе:		G3OQ	Рабочая	" 762,41
	сталь прокатная, приведенная к С38/23	" 0,86		То же, на расчетный показатель	" 8,03
	Сталь приведенная к классам А I и С38/23 на I м2 общей площади	" 0,011		То же, на I м2 общей площади (KI)	" 0,79
	То же, на расчетный показатель	" 0,113		В скобках указывается потребность строительных материалов без учета расходов на изготовление сборных изделий и конструкций	
	Бетон и железобетон	м3 404,9			
	в том числе:				
	монолитный тяжелый	" 265,0			
	сборный тяжелый	" 139,9			
	Бетон и железобетон на I м2 общей площади	" 0,418			
	То же, на расчетный показатель	" 4,262			
	Лесоматериалы	" 76,6			
	Лесоматериалы, приведенные к круглому лесу	" 115,0			
	Камень известняк-ракушечник	м3 595,14			

## ДОПОЛНИТЕЛЬНЫЕ ДАННЫЕ

Показатели приведены для условий строительства при расчетной температуре - 25°C  
Расчетный показатель I место. Сметы выполнены в нормах и ценах 1984 г.

## V7EA СОСТАВ ПРОЕКТНОЙ ДОКУМЕНТАЦИИ

Часть I Раздел 1.1-I - Архитектурно-строительные чертежи  
Часть II Раздел 2.1-I - Отопление и вентиляция  
Раздел 2.2-I - Автоматизация вентилируемой системы  
Раздел 2.3-I - Водоснабжение, канализация  
Раздел 2.4-I - Электрооборудование  
Раздел 2.5-I - Устройство связи

Часть III - Раздел 3.1-I - Сметы  
Часть IV - Раздел 4.1-I - Ведомость потребности в материалах  
Часть V - Раздел 5.1-I - Спецификация оборудования  
Часть VI - Раздел 6.1-I - Проектная документация по переводу помещений I-го этажа детских яслей-сада на режим ПРУ

ДЕТСКИЕ ЯСЛИ-САД НА 95 МЕСТ СО СТЕНАМИ ИЗ КАМНЯ ИЗВЕСТНЯКА  
РАКУШЕЧНИКА

ТИПОВОЙ ПРОЕКТ  
215-1-337.85

Лист 3  
Страница 5

Объем проектных материалов, приведенных к формату А4 - 362

- В7ВА АВТОР ПРОЕКТА - ЦПИ Казграждансельпроект, 480007, г.Алма-Ата, ул.Коперника,124
- В7НА УТВЕРЖДЕНИЕ - утвержден Госстроем Казахской ССР, приказ № 84 от 17 мая 1984 года.  
Введен в действие институтом Казграждансельпроект, приказ № 19  
от 12 марта 1985 г.
- В7КА ПОСТАВЩИК Казахский филиал ЦПИ, 480010, Алма-Ата, пр.Абая,50а

Инв. №

Катал.л.№ 053685