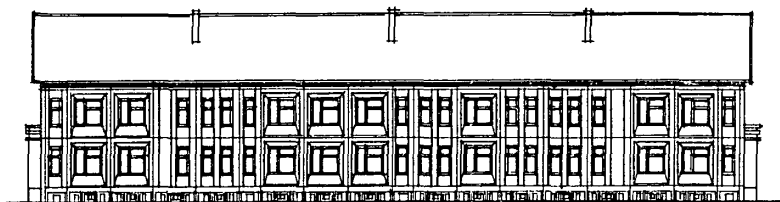
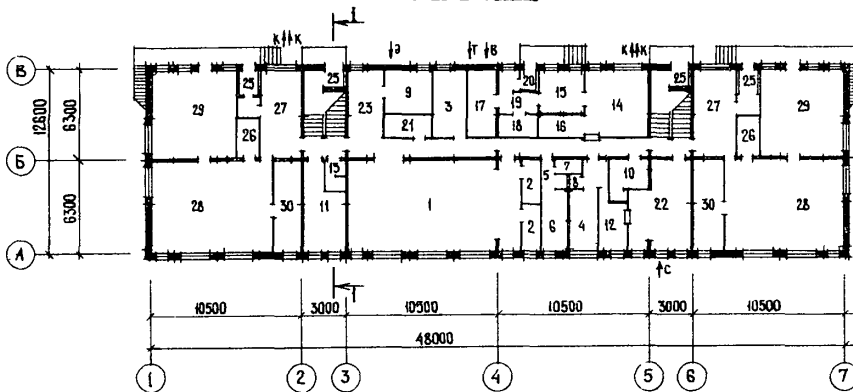


<p><b>СССР</b></p>	<p>СТРОИТЕЛЬНЫЙ КАТАЛОГ          ЧАСТЬ 2          ТИПОВЫЕ ПРОЕКТЫ ПРЕДПРИЯТИЙ, ЗДАНИЙ И СООРУЖЕНИЙ</p>	<p>ТИПОВОЙ ПРОЕКТ          211-1-345 с. 86          УДК 725.573:691.327</p>
<p><b>ЦИТП</b></p>	<p>ДЕТСКИЕ ЯСЛИ-САД НА 140 МЕСТ</p>	<p><b>ДСВД</b></p>
<p>ОКТАБРЬ          1986</p>		<p>На 3-х листах          На 5-ти страницах          Страница I</p>

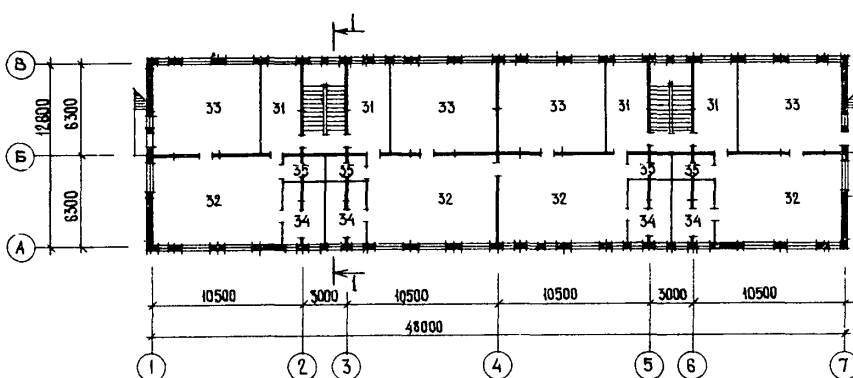
Ф А С А Д I - 7



ПЛАН 1 ЭТАЖА



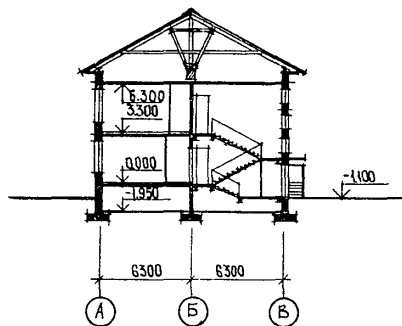
ПЛАН 2 ЭТАЖА



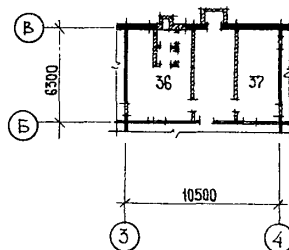
ДЕТСКИЕ ЯСЛИ-САД НА 140 МЕСТ

ТИПОВОЙ ПРОЕКТ  
2II-I-345с.86Лист I  
Страница 2

РАЗРЕЗ I - I



ПЛАН ПОДВАЛА НА ОТМ.-2.100



## ЭКСПЛИКАЦИЯ ПОМЕЩЕНИЙ

Но- мер	Наименование	Площадь м2	Но- мер	Наименование	Площадь м2
	I этаж		20	Тамбуры загрузочной	3,77
1	Зал музыкальных и гимнастических занятий	75,64	21	Электрощитовая	5,21
2	Кладовая спортивного инвентаря	6,10	22	Стиральная-гладильная	23,35
3	Методический кабинет	11,88	23	Холл	15,41
4	Медицинская комната	8,00	24	Коридоры	29,43
5	Приемная изолятора	3,01	25	Тамбуры	17,6
6	Палата изолятора	6,19	26	Буфетная	8,40
7	Туалетная изолятора	2,85	27	Приемные	35,36
8	Помещение для приготовления дезинфицирующих средств	1,11	28	Игральные	102,66
9	Кабинет заведующего	9,93	29	Спальни	71,22
10	Комната персонала	6,20	30	Туалетные	23,34
11	Хозяйственная кладовая	14,31		2 этаж	
12	Кладовая чистого белья	6,11	31	Раздевальные	68,9
13	Уборная для персонала	2,74	32	Групповые	218,08
14	Кухня с раздаточной	22,73	33	Спальни	183,1
15	Заготовочный цех	7,98	34	Туалетные	51,96
16	Моечная кухонной посуды	4,0	35	Буфетные	17,52
17	Кладовая сухих продуктов	8,14	36	Венткамера	27,14
18	Кладовая овощей	4,78	37	Тепловой пункт	17,93
19	Загрузочная	3,93			

ДЕТСКИЕ ЯСЛИ-САД НА 140 МЕСТ	ТИПОВОЙ ПРОЕКТ 2II-I-345с.86	Лист 2 Страница 3
<p><b>D2BA СТРОИТЕЛЬНЫЕ КОНСТРУКЦИИ И ИЗДЕЛИЯ</b></p> <p><b>Фундаменты</b> - сборные, из железобетонных подушек. Типоразмеров - 1</p> <p><b>Покость</b> - керамзитобетонные панели толщ. 400 мм. Типоразмеров - 3</p> <p><b>Перекрытия</b> - сборные железобетонные многослойные панели толщ. 220 мм. Типоразмеров - 3</p> <p><b>Наружные стены</b> - керамзитобетонные однослойные панели толщ. 400 мм. Типоразмеров - 6. (Вариант - трехслойные панели толщ. 400 мм. Типоразмеров - 6)</p> <p><b>Внутренние стены</b> - сборные железобетонные панели толщ. 160 мм. Типоразмеров - 8</p> <p><b>Перегородки</b> - керамзитобетонные панели толщ. 80 мм. Типоразмеров - 7</p> <p><b>Крыша</b> - деревянная чердачная Типоразмеров - 2</p> <p><b>Кровля</b> - асбоцементные листы ГОСТ 378-76</p> <p><b>Лестницы</b> - сборные железобетонные Типоразмеров - 4</p> <p><b>Ограждения лестниц</b> - металлические</p> <p><b>Полы</b> - линолеум, керамическая плитка, мозаичные плиты</p> <p><b>Окна</b> - с двойным остеклением по серии I.136.5-16 с отдельными переплетами. Типоразмеров - 3. (Вариант с тройным остеклением по серии I.136.5-17 с отдельными переплетами. Типоразмеров - 3)</p> <p><b>Двери внутренние</b> - по серии I.136-10 Типоразмеров - 4</p> <p><b>Двери наружные</b> - по серии I.136.5-19 Типоразмеров - 3</p> <p><b>Наибольшая масса монтажного элемента</b> (внутренняя стеновая панель) - 6.7 т</p>	<p><b>H5UA ОТДЕЛКА</b></p> <p><b>НАРУЖНАЯ</b></p> <p>Выступающие плоскости стеновых панелей в заводских условиях офактуриваются раствором на белом или сером цементе и окраской гидрофобными красителями в светлые тона, западающие - в темные</p> <p><b>ВНУТРЕННЯЯ</b></p> <p>Окраска поливинилацетатной краской, клеевая побелка, глазурированная плитка, масляная окраска</p> <p><b>C3GA ИНЖЕНЕРНОЕ ОБОРУДОВАНИЕ</b></p> <p>Водопровод - хозяйственно-питьевой от поселковой сети Напор на вводе H = 18 м</p> <p>Канализация - хозяйственно-бытовая в поселковую сеть</p> <p>Водосток - неорганизованный</p> <p>Отопление - центральное, водяное Температура теплоносителя 95-70°C</p> <p>Вентиляция - приточно-вытяжная с механическим побуждением и естественно-вытяжная</p> <p>Горячее водоснабжение - центральное Напор на вводе H = 19 м</p> <p>Электроснабжение - от сетей поселка напряжением 380/220 в</p> <p>Освещение - люминесцентное, лампами накаливания</p> <p>Связь и сигнализация - радификация, телефонизация</p> <p><b>C2ED ОСНАЩЕНИЕ ЗДАНИЯ</b></p> <p>Мебель, кровати, электроплиты, мойки</p> <p>Санитарно-техническое оборудование</p>	
<p><b>J30B СКОРОСТНОЙ НАПОР ВЕТРА</b> - <math>\frac{45 \text{ кгс/м}^2}{0.44 \text{ кПа}}</math></p>	<p><b>J3NB ВЕС СНЕГОВОГО ПОКРОВА</b> - <math>\frac{100 \text{ кгс/м}^2}{0.98 \text{ кПа}}</math></p>	
<p><b>R2CO СТЕПЕНЬ ОГНЕСТОЙКОСТИ</b> - вторая</p>	<p><b>G2EE ИНЖЕНЕРНО-ГЕОЛОГИЧЕСКИЕ УСЛОВИЯ</b> - обычные</p>	
<p><b>N18D РАСЧЕТНАЯ ТЕМПЕРАТУРА НАРУЖНОГО ВОЗДУХА</b> -30°C (основное решение) -40°C, -50°C</p>	<p><b>G2MQ СЕЙСМИЧНОСТЬ</b> 7, 8 и 9 баллов</p>	
<p><b>G2DD КЛИМАТИЧЕСКИЕ ПОДРАЙОНЫ СССР</b> - IV, ID</p>		

ДЕТСКИЕ ЯСЛИ-САД НА 140 МЕСТ

ТИПОВОЙ ПРОЕКТ  
2II-I-345с.86Лист 2  
Страница 4

Наименование			Всего	Удельн. показател	Наименование			Всего	Удельн. показател
V11A	СТОЙМОСТЬ				V4KA	ЭКСПЛУАТАЦИОННЫЕ ПОКАЗАТЕЛИ			
V11B	Общая сметная стоимость	тыс. руб.	194.87	-		РАСХОД			
	в том числе:				V4KH	воды холодной	м <sup>3</sup> /ч м <sup>3</sup> /сут л/с	11.50 22.97 4.98	- - -
V11L	строительно-монтажных работ	то же	144.24	-		горячей	"	2.40	-
V11O	Оборудования и мебели	"	50.63	-	V4KI	Канализационные стоки	"	8.40	-
V11E	Стоимость строительно-монтажных работ I м <sup>2</sup> полезной площади	руб.	-	132.44	V4KN	Тепла	ккал/ч кВт	464417 540.12	-
V11R	То же, I м <sup>3</sup> строительного объема	"	-	31.31		в том числе:			
V11V	Стоимость общая на расчетный показатель	"	-	1391.93		на отопление	то же	98565	-
V11A	ТРУДОЕМКОСТЬ					на вентиляцию	"	15252	-
V11F	Построечные трудовые затраты	чел.дн.	2116	-		на горячее водоснабжение	"	350600	-
V11S	То же, на I м <sup>2</sup> полезной площади	то же	-	1.94		Тепла на отопление I м <sup>2</sup> полезной площади	"	407.75	-
V11R	То же, на I м <sup>3</sup> строительного объема	"	-	0.46				90.5	0.11
V11V	То же, на расчетный показатель	"	-	15.11	V4KK	Потребная электрическая мощность	кВт	75.6	-
V11A	РАСХОДЫ					ТЕХНИЧЕСКИЕ ХАРАКТЕРИСТИКИ			
V11B	Расход строительных материалов				G3NB	Объем строительный здания	м <sup>3</sup>	4606.4	-
	Цемент	т	223.8	-		в том числе:			
	Цемент, приведенный к марке М 400	"	222.2(3.5)	-	V1NN	Объем строительный на I м <sup>2</sup> полезной площади	"	150.0	-
	То же, на I м <sup>2</sup> полезной площади	"	-	0.20		То же, на I м <sup>2</sup> рабочей площади (K <sub>2</sub> )	"	-	4.23
	То же, на I м <sup>3</sup> строительного объема	"	-	0.05	V1NP	То же, на расчетный показатель	"	-	32.9
	Сталь	"	28.9(0.07)	-		Площадь			
	Сталь, приведенная к классам А-I и С38/23	"	37.7	-	G3OC	застройки	м <sup>2</sup>	644.0	-
	в том числе:				G3OB	общая	"	1261.7	-
	Сталь прокатная, приведенная к С38/23	"	4.3	-		в том числе:			
	Сталь, приведенная к классам А-I и С38/23 на I м <sup>2</sup> полезной площади	"	-	0.03	V1OK	Общая площадь на расчетный показатель	"	71.4	-
	То же, на расчетный показатель	"	-	0.27		Полезная	"	1089.1	-
	Бетон и железобетон	м <sup>3</sup>	784.7	-		То же, на расчетный показатель	"	7.78	-
	в том числе:				G3OQ	Рабочая	"	1002.9	-
	монолитный	"	20.3	-		То же, на расчетный показатель	"	-	7.16
	сборный тяжелый	"	450.1	-		То же, на I м <sup>2</sup> полезной площади (K <sub>1</sub> )	м <sup>2</sup>	-	0.92
	сборный легкий	"	314.3	-					
	Бетон и железобетон на I м <sup>2</sup> полезной площади	"	-	0.72					
	на расчетный показатель	"	-	5.60					
	Лесоматериалы	"	91.3	-					
	Лесоматериалы, приведенные к круглому лесу	"	145.3(58.5)	-					
	Кирпич	тыс.шт.	10.0	-					

## ДОПОЛНИТЕЛЬНЫЕ ДАННЫЕ

Расчетный показатель - одно место (140). Показатели приведены для сейсмичности 7 баллов при расчетной температуре -30°C, с ленточными фундаментами, однослойными стеновыми панелями толщ. 400 мм. Сметные цены составлены в базисных ценах 1984 г. для I территориального района (подрайон I).

ДЕТСКИЕ ЯСЛИ-САД НА 140 МЕСТ		ТИПОВОЙ ПРОЕКТ 2II-I-345с.86	Лист 3 Страница 5
<b>В7ЕА СОСТАВ ПРОЕКТНОЙ ДОКУМЕНТАЦИИ</b>			
Альбом 1	Архитектурно-строительные и технологические чертежи	раздел 10.2-2В1-60	Внутренние стеновые панели. Арматурные изделия. /сейсмичность 7,8,9 баллов, обычные условия/
Альбом 2	Санитарно-технические чертежи	раздел 10.3-1В1-36	Многопустотные панели перекрытий шириной 1,2 м. Рабочие чертежи /сейсмичность 7,8,9 баллов/
Альбом 3	Электротехнические чертежи	раздел 10.3-1В2-36	Многопустотные панели перекрытий шириной 1,2 м. Рабочие чертежи /обычные условия/
Альбом 4	Чертежи - задания заводу-изготовителю	раздел 10.3-2В1-36	Многопустотные панели перекрытий шириной 1,2 м. Арматурные изделия /сейсмичность 7,8,9 баллов, обычные условия/
Альбом 5	Спецификация оборудования	раздел 10.4-1В1-13	Разные бетонные и железобетонные изделия. Рабочие чертежи изделий /сейсмичность 7,8,9 баллов, обычные условия/
Альбом 6	Ведомости потребности в материалах	раздел 10.4-2В1-13	Разные бетонные и железобетонные изделия. Арматурные изделия /сейсмичность 7,8,9 баллов, обычные условия/
Альбом 7	С м е т ы	раздел 10.5.В1-51	Перегородки керамзитобетонные /сейсмичность 7,8,9 баллов, обычные условия/
Часть 9	раздел 9.1В1-52 Монтажные узлы /сейсмичность 7,8,9 баллов, обычные условия/	раздел 10.6.В1-13	Деревянные изделия /сейсмичность 7,8,9 баллов, обычные условия/
раздел 9.2В1-52	Узлы общестроительные и детали архитектурных решений	раздел 10.7.В1-13	Металлические изделия /сейсмичность 7,8,9 баллов, обычные условия/
Часть 10	раздел 10.1-1В1-124	раздел 10.12-1В1-15	Дополнительные изделия /сейсмичность 7,8,9 баллов/
раздел 10.1-1В1-124	Наружные стеновые панели из легкого бетона толщиной 400 мм. Рабочие чертежи изделий /сейсмичность 7,8,9 баллов/	раздел 10.12-1-119	Дополнительные изделия /сейсмичность 7,8,9 баллов, обычные условия/
раздел 10.1-2В1-121	Наружные стеновые панели из легкого бетона толщиной 400 мм. Арматурные изделия /сейсмичность 7,8,9 баллов/	раздел 10.10-1-3	Расчеты сметных цен
раздел 10.1-1В2-124	Наружные стеновые панели из легкого бетона толщиной 400 мм. Рабочие чертежи изделий /обычные условия/		
раздел 10.1-2В2-121	Наружные стеновые панели из легкого бетона толщиной 400 мм. Арматурные изделия /обычные условия/		
раздел 10.1-1-221	Наружные трехслойные стеновые панели		
раздел 10.2-1В1-60	Внутренние стеновые панели. Рабочие чертежи /сейсмичность 7,8,9 баллов/		
раздел 10.2-1В2-60	Внутренние стеновые панели. Рабочие чертежи /обычные условия/		
	Объем проектных материалов, приведенных к формату А4	-	2233 форматок
	в том числе изделий заводского изготовления	-	1489 форматок
В7ВА АВТОР ПРОЕКТА	Братский комплексный отдел КБ по железобетону им. А.А.Якушева Госстроя РСФСР 665717, Братск, ул.Подбельского, 10		
В7НА УТВЕРЖДЕНИЕ	Утвержден Госстроем РСФСР. Постановление № 83 от 05.12.84 г. Введен в действие КБ по железобетону им.А.А.Якушева Госстроя РСФСР Приказ № 243 от 13.12.85 г.		
В7КА ПОСТАВЩИК	Восточно-Сибирский комплексный отдел КБ по железобетону им.А.А.Якушева Госстроя РСФСР. 664007, Иркутск-7, ул.Декабрьских событий, 125		
		Инв.№	
		Катал.д.№	053445